

平成29年度介護保険事業の決算状況について

ア 平成29年度介護保険給付の状況

1 第一号被保険者(65歳以上)の状況

(平成30年3月末)

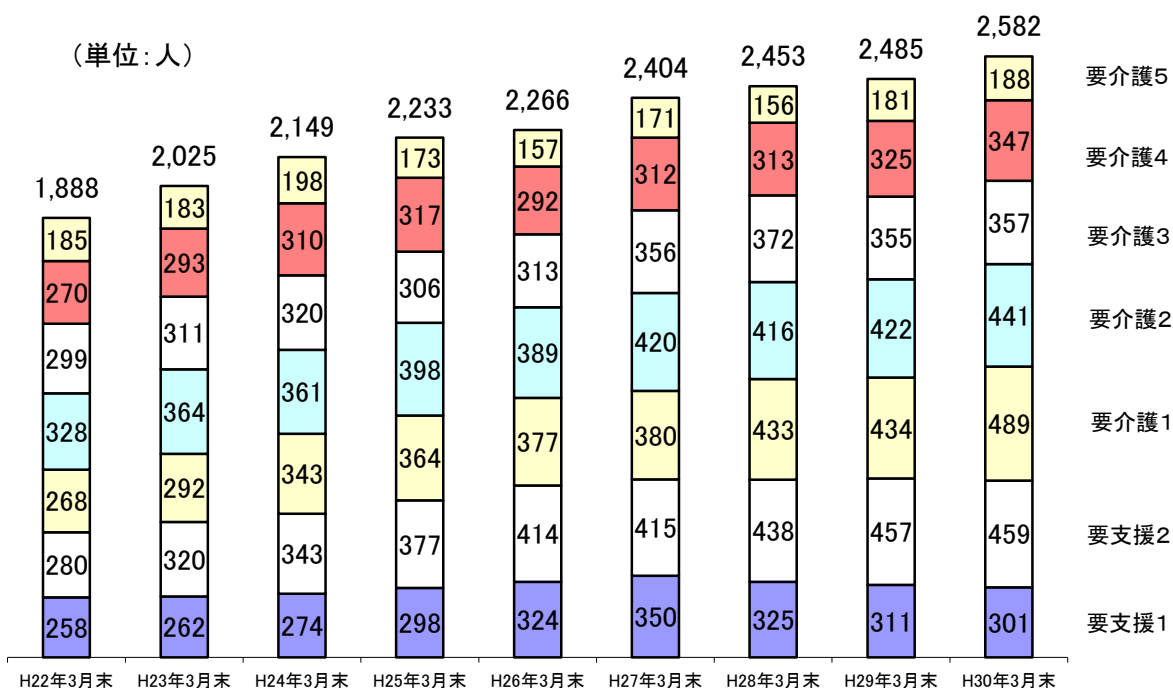
	一号被保険者数	要介護(支援)認定者数	認定率	高齢化率
28年度	16,567人	2,421人	14.6%	23.0%
29年度	16,886人 319人増	2,513人 92人増	14.9%	23.2%

(参考)

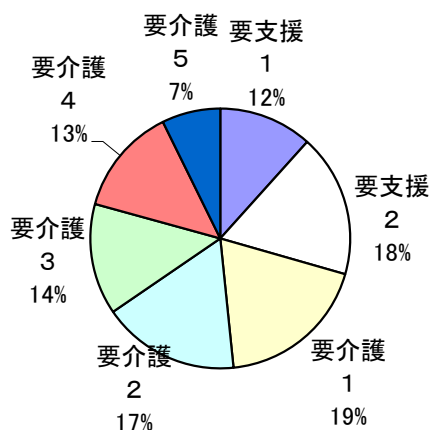
全国	18.0%	28.0%
----	-------	-------

2 要介護認定者の状況

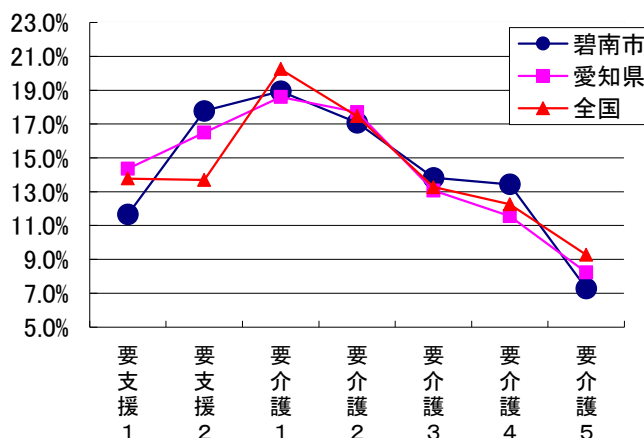
(1) 要介護度別認定者数の推移(第二号被保険者含む)



(2) 要介護度別構成比(平成30年3月末)

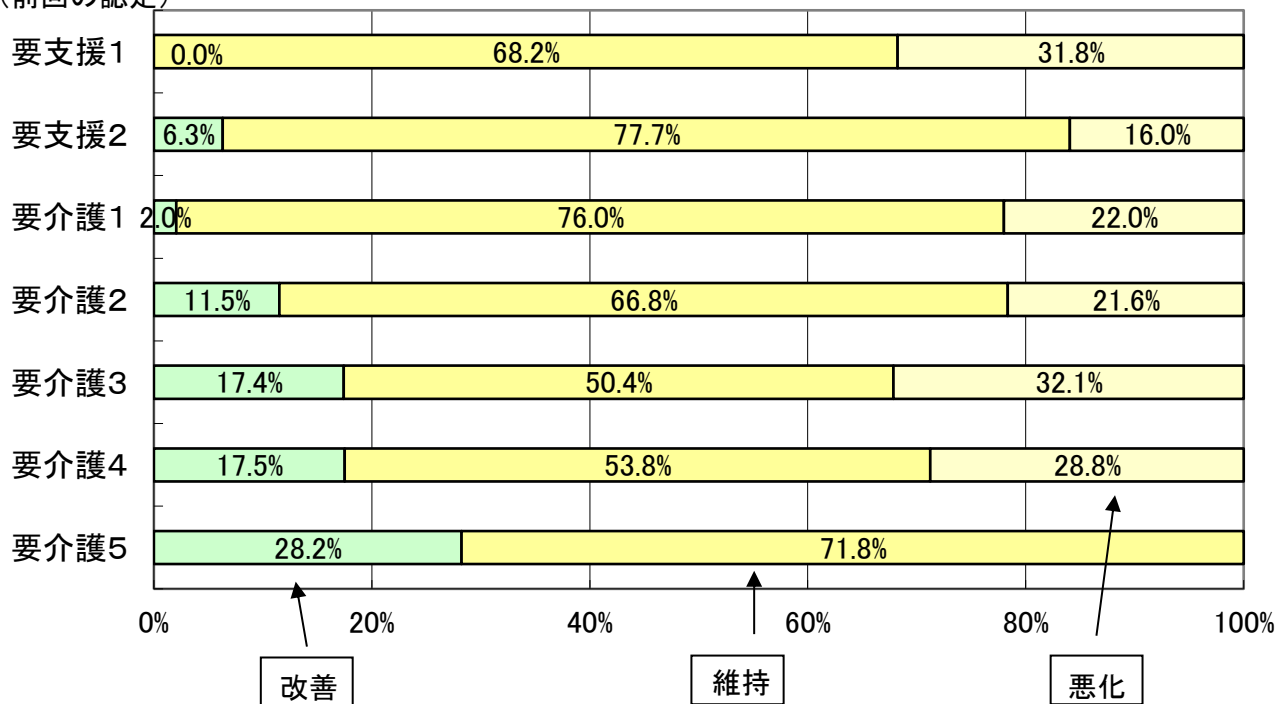


構成比の比較(平成30年3月末)



(3) 平成29年度中の更新認定における前回認定と今回認定の比較

(前回の認定)

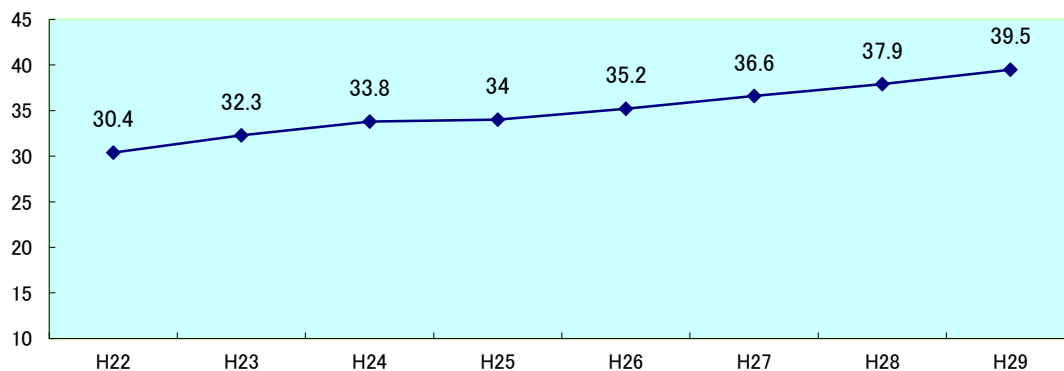


例えば、前回認定が要介護2の人が今回判定で自立～要介護1の認定結果になった場合は、改善(11.5%)、要介護2の場合は維持(66.8%)、要介護3～5になった場合は悪化(21.6%)

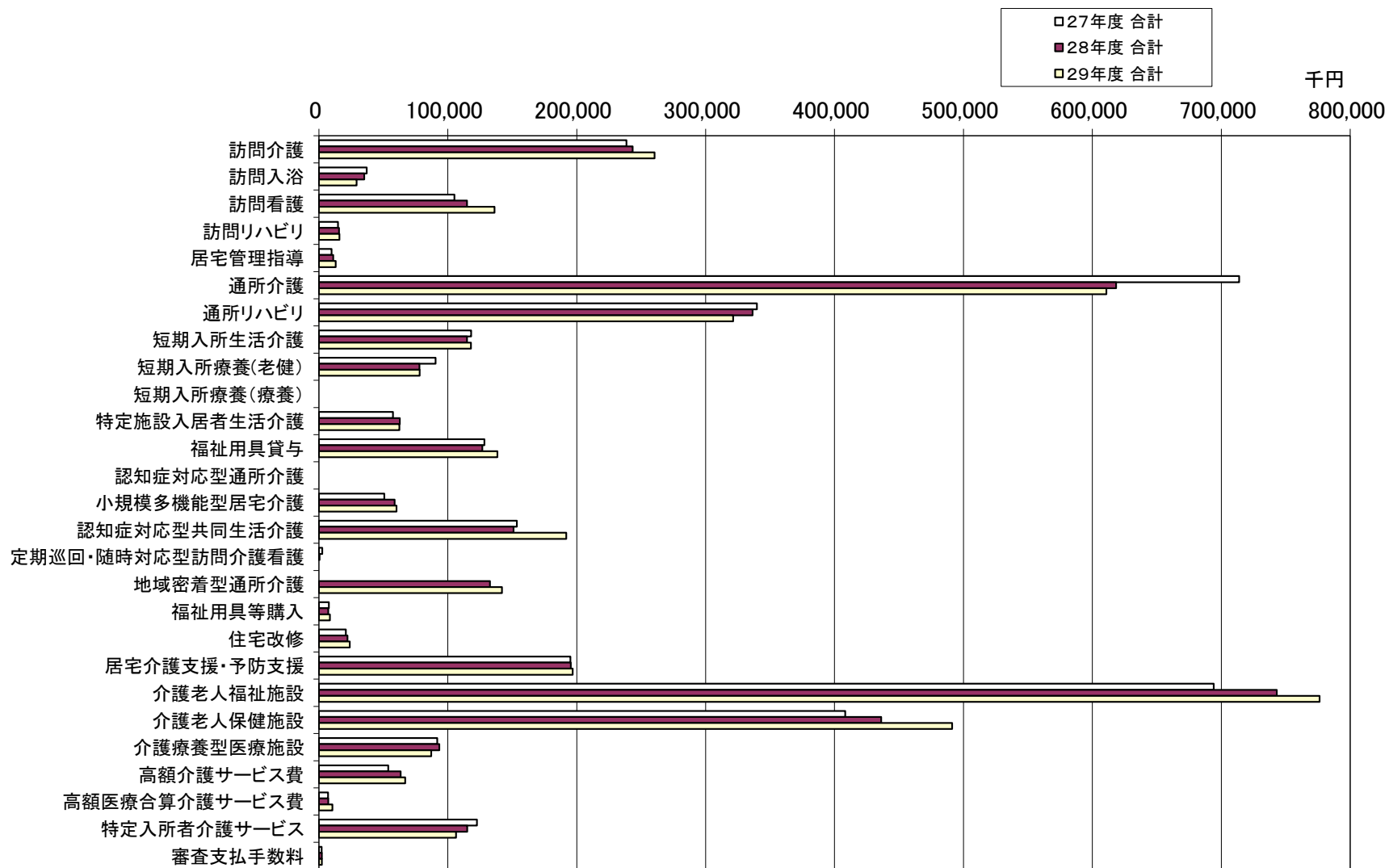
3 介護保険給付費の状況

(1) 介護給付費の推移

	H22実績	H23実績	H24実績	H25実績	H26実績	H27実績	H28実績	H29実績
給付費	30.4億円	32.3億円	33.8億円	34.0億円	35.2億円	36.6億円	37.9億円	39.5億円
対前年度増加率	7.0%	6.2%	4.5%	0.7%	3.4%	4.2%	3.3%	4.3%



(2) 介護(予防)給付費／前年との比較



4 保険料の状況

区 分		平成27年度	平成28年度	平成29年度	
現年度	調定額	特別徴収	897,559,110 円	922,377,530 円	935,629,880 円
		普通徴収	63,595,134 円	59,845,900 円	63,402,960 円
		計	961,154,244 円	982,223,430 円	999,032,840 円
	収入額	特別徴収	898,481,030 円	923,295,790 円	936,144,850 円
		普通徴収	60,363,498 円	56,302,686 円	59,621,497 円
		計	958,844,528 円	979,598,476 円	995,766,347 円
	収入率	特別徴収	100.1 %	100.1 %	100.1 %
		普通徴収	94.9 %	94.1 %	94.0 %
		計	99.8 %	99.7 %	99.7 %
滞納繰越	調定額	12,915,450 円	8,550,966 円	7,846,125 円	
	収入額	5,669,433 円	2,599,159 円	1,848,500 円	
	収入率	43.9 %	30.4 %	23.6 %	

(参考)

H27～29年度			H30～32年度		
区分	対象者	保険料年額	区分	対象者	保険料年額
第1段階	・市町村民税世帯非課税で老齢福祉年金受給者 ・生活保護受給者 ・市町村民税世帯非課税者で課税年金収入額と合計所得金額との合計が80万円以下の人	22,080円	第1段階	・市町村民税世帯非課税で老齢福祉年金受給者 ・生活保護受給者 ・市町村民税世帯非課税者で課税年金収入額と合計所得金額との合計が80万円以下の人	23,328円
第2段階	市町村民税世帯非課税者で課税年金収入額と合計所得金額の合計が80万円を超え120万円以下の人	38,640円	第2段階	市町村民税世帯非課税者で課税年金収入額と合計所得金額の合計が80万円を超え120万円以下の人	37,908円
第3段階	市町村民税世帯非課税者で第1段階または第2段階に該当しない人	41,400円	第3段階	市町村民税世帯非課税者で第1段階または第2段階に該当しない人	40,824円
第4段階	・市町村民税本人非課税者で課税年金収入額と合計所得金額との合計が80万円以下の人	46,920円	第4段階	・市町村民税本人非課税者で課税年金収入額と合計所得金額との合計が80万円以下の人	49,572円
第5段階	・市町村民税本人非課税者で第4段階に該当しない人	55,200円	第5段階	・市町村民税本人非課税者で第4段階に該当しない人	58,320円
第6段階	・市町村民税本人課税者で合計所得金額が120万円未満の人	66,240円	第6段階	・市町村民税本人課税者で合計所得金額が120万円未満の人	69,984円
第7段階	・市町村民税本人課税者で合計所得金額が120万円以上190万円未満の人	71,760円	第7段階	・市町村民税本人課税者で合計所得金額が120万円以上200万円未満の人	75,816円
第8段階	・市町村民税本人課税者で合計所得金額が190万円以上290万円未満の人	82,800円	第8段階	・市町村民税本人課税者で合計所得金額が200万円以上300万円未満の人	87,480円
第9段階	・市町村民税本人課税者で合計所得金額が290万円以上400万円未満の人	93,840円	第9段階	・市町村民税本人課税者で合計所得金額が300万円以上400万円未満の人	99,144円
第10段階	・市町村民税本人課税者で合計所得金額が400万円以上700万円未満の人	99,360円	第10段階	・市町村民税本人課税者で合計所得金額が400万円以上700万円未満の人	104,976円
第11段階	・市町村民税本人課税者で合計所得金額が700万円以上1,000万円未満の人	104,880円	第11段階	・市町村民税本人課税者で合計所得金額が700万円以上1,000万円未満の人	110,808円
第12段階	・市町村民税本人課税者で合計所得金額が1,000万円以上の人	110,400円	第12段階	・市町村民税本人課税者で合計所得金額が1,000万円以上の人	116,640円

5 介護給付費準備基金

平成29年度末残高 499,898,454円

6 介護保険事業(保険事業勘定)の決算状況(見込)

事業費区分	決算見込額(円)	前年比	事業計画比
保険給付費	3,947,534,658	+4.3%	△16.1%
地域支援事業費(※)	176,345,131	+31.5%	
事務費、基金積立金、返還金等	410,868,199	+131.7%	
合計	4,534,747,988	+10.7%	

※地域支援事業費の内訳

(1) 介護予防事業

単位:円

事業区分	具体的な事業	決算見込額	前年比	
二次予防事業	通所型介護予防事業	介護予防教室事業	247,860	△95.9%

(2) 包括的支援事業

事業区分	具体的な事業	決算見込額	前年比
地域包括支援センター運営事業	介護予防ケアマネジメント 総合相談支援事業 包括的・継続的支援事業	34,187,652	△28.8%
地域包括支援センター運営委託事業	介護予防ケアマネジメント 総合相談支援事業 包括的・継続的支援事業	57,093,755	+11.1%
認知症総合支援事業	認知症総合支援事業	233,298	△97.1%
在宅医療介護連携推進事業	在宅医療介護連携推進事業	245,479	皆増

(3) 任意事業

事業区分	具体的な事業	決算見込額	前年比
介護給付費適正化事業	介護保険サービス確認通知事業	785,649	+13.8%
家族介護支援事業	家族介護教室	139,380	△5.7%
	介護用品支給事業	4,662,250	
	徘徊高齢者家族支援サービス事業	51,561	
	家族介護者交流事業	747,284	
地域自立生活支援事業	一般高齢者配食サービス事業	6,048,000	△10.5%
	介護相談員派遣事業	1,211,600	
	住宅改修支援事業	46,000	

(4) 介護予防・生活支援サービス事業

事業区分	具体的な事業	決算見込額	前年比
介護予防・生活支援サービス事業	訪問型サービス事業	8,531,545	皆増
	通所型サービス事業	43,482,669	
	高額介護予防サービス相当事業	43,176	
	高額医療合算介護予防サービス相当事業	3,188	
介護予防ケアマネジメント事業	介護予防ケアマネジメント事業	3,631,392	皆増

(5) 一般介護予防事業

事業区分	具体的な事業	決算見込額	前年比
対象者把握事業	地域調査事業	323,249	皆増
介護予防普及啓発事業	健康教育事業	1,492,400	皆増
	貯筋ルーム運営事業	12,329,155	
	介護予防教室事業	228,312	
地域介護予防活動支援事業	機能訓練事業	374,708	皆増
	介護予防サポーター育成事業	132,022	

(6) その他諸費

事業区分	具体的な事業	決算見込額	前年比
審査支払 手数料	介護予防・日常生活支援総合事業費審査手数料支払事業	73,547	皆増

7 介護保険事業計画との比較

(1) 65歳以上人口（第一号被保険者数）

（各年3月31日現在）単位：人

	平成27年度			平成28年度			平成29年度		
	事業計画	実績	比較	事業計画	実績	比較	事業計画	実績	比較
65歳以上人口	16,292	16,295	100.0%	16,527	16,567	100.2%	16,761	16,886	100.7%
前期高齢者数	8,298	8,377	101.0%	8,317	8,340	100.3%	8,337	8,380	100.5%
後期高齢者数	7,994	7,918	99.0%	8,210	8,227	100.2%	8,424	8,506	101.0%

(2) 要介護認定者数

（各年3月31日現在）単位：人

	平成27年度			平成28年度			平成29年度		
	事業計画	実績	比較	事業計画	実績	比較	事業計画	実績	比較
要支援1	356	325	91.3%	372	311	83.6%	392	301	76.8%
要支援2	445	438	98.4%	460	457	99.3%	489	459	93.9%
要介護1	390	433	111.0%	405	434	107.2%	438	489	111.6%
要介護2	386	416	107.8%	389	422	108.5%	392	441	112.5%
要介護3	380	372	97.9%	409	355	86.8%	455	357	78.5%
要介護4	318	313	98.4%	333	325	97.6%	360	347	96.4%
要介護5	178	156	87.6%	180	181	100.6%	188	188	100.0%
合計	2,453	2,453	100.0%	2,548	2,485	97.5%	2,714	2,582	95.1%

(3) 介護保険サービス利用者数

ア 居宅サービス

（各年3月31日現在）単位：人

	平成27年度			平成28年度			平成29年度		
	事業計画	実績	比較	事業計画	実績	比較	事業計画	実績	比較
要支援1	229	184	80.3%	248	201	81.0%	270	145	53.7%
要支援2	405	327	80.7%	459	338	73.6%	488	279	57.2%
要介護1	357	337	94.4%	365	351	96.2%	393	378	96.2%
要介護2	317	324	102.2%	324	338	104.3%	329	342	104.0%
要介護3	193	227	117.6%	185	214	115.7%	182	200	109.9%
要介護4	86	121	140.7%	81	122	150.6%	72	127	176.4%
要介護5	59	72	122.0%	54	82	151.9%	47	87	185.1%
合計	1,646	1,592	96.7%	1,716	1,646	95.9%	1,781	1,558	87.5%

イ 施設サービス・居住系サービス

（各年3月31日現在）単位：人

	平成27年度			平成28年度			平成29年度		
	事業計画	実績	比較	事業計画	実績	比較	事業計画	実績	比較
介護老人福祉施設	267	237	88.8%	280	256	91.4%	293	257	87.7%
介護老人保健施設	129	129	100.0%	138	140	101.4%	182	167	91.8%
介護療養型医療施設	30	26	86.7%	30	23	76.7%	30	23	76.7%
施設サービス計	426	392	92.0%	448	419	93.5%	505	447	88.5%
認知症対応型共同生活介護	61	53	86.9%	79	56	70.9%	97	69	71.1%
特定施設入居者生活介護	31	26	83.9%	36	32	88.9%	41	25	61.0%
介護予防認知症対応型共同生活介護	-	0	-	-	0	-	-	1	-
介護予防特定施設入居者生活介護	4	0	0.0%	5	0	0.0%	5	0	0.0%
居住系サービス計	96	79	82.3%	120	88	73.3%	143	95	66.4%
合計	522	471	90.2%	568	507	89.3%	648	542	83.6%

(4) 介護給付費

		平成29年度								
		介護給付			予防給付			合計		
		事業計画	実績	比較	事業計画	実績	比較	事業計画	実績	比較
(1) 居宅サービス (計)		1,791,658,997	1,632,647,500	91.1%	228,198,637	159,524,475	69.9%	2,019,857,634	1,792,171,975	88.7%
訪問介護	給付費(円)	228,203,404	251,725,752	110.3%	18,376,429	8,653,714	47.1%	246,579,833	260,379,466	105.6%
	回数(回)	86,849	58,156	67.0%	0	2,933	-	86,849	61,089	70.3%
	人数(人)	4,716	3,848	81.6%	948	426	44.9%	5,664	4,274	75.5%
訪問入浴介護	給付費(円)	42,022,283	28,476,116	67.8%	0	794,695	-	42,022,283	29,270,811	69.7%
	回数(回)	3,791	2,421	63.9%	0	101	-	3,791	2,522	66.5%
	人数(人)	708	466	65.8%	0	12	-	708	478	67.5%
訪問看護	給付費(円)	93,705,491	118,930,889	126.9%	15,379,412	17,304,162	112.5%	109,084,903	136,235,051	124.9%
	回数(回)	15,215	16,255	106.8%	3,570	2,414	67.6%	18,785	18,669	99.4%
	人数(人)	1,632	2,468	151.2%	372	458	123.1%	2,004	2,926	146.0%
訪問リハビリテーション	給付費(円)	15,253,680	14,302,010	93.8%	5,536,003	1,532,716	27.7%	20,789,683	15,834,726	76.2%
	回数(回)	5,725	2,492	43.5%	1,984	276	13.9%	7,709	2,768	35.9%
	人数(人)	600	425	70.8%	156	53	34.0%	756	478	63.2%
居宅療養管理指導	給付費(円)	9,162,494	11,677,826	127.5%	851,349	1,330,226	156.2%	10,013,843	13,008,052	129.9%
	人数(人)	1,632	2,050	125.6%	48	219	456.3%	1,680	2,269	135.1%
通所介護	給付費(円)	621,608,953	567,767,480	91.3%	51,187,115	43,028,943	84.1%	672,796,068	610,796,423	90.8%
	回数(回)	81,866	70,485	86.1%	0	10,124	-	81,866	80,609	98.5%
	人数(人)	7,512	6,379	84.9%	1,728	1,535	88.8%	9,240	7,914	85.6%
通所リハビリテーション	給付費(円)	325,397,166	264,605,394	81.3%	81,590,085	56,727,301	69.5%	406,987,251	321,332,695	79.0%
	回数(回)	37,811	29,698	78.5%	0	10,243	-	37,811	39,941	105.6%
	人数(人)	3,804	3,208	84.3%	2,004	1,768	88.2%	5,808	4,976	85.7%
短期入所生活介護	給付費(円)	132,164,892	116,831,836	88.4%	2,352,331	1,018,497	43.3%	134,517,223	117,850,333	87.6%
	日数(日)	15,798	14,148	89.6%	500	150	30.0%	16,298	14,298	87.7%
	人数(人)	1,968	1,400	71.1%	96	42	43.8%	2,064	1,442	69.9%
短期入所療養介護	給付費(円)	129,898,590	77,395,202	59.6%	1,937,292	678,480	35.0%	131,835,882	78,073,682	59.2%
	日数(日)	12,773	7,303	57.2%	78	81	103.8%	12,851	7,384	57.5%
	人数(人)	1,788	1,106	61.9%	20	24	120.0%	1,808	1,130	62.5%
特定施設入居者生活介護	給付費(円)	80,727,781	58,578,389	72.6%	13,824,414	3,822,223	27.6%	94,552,195	62,400,612	66.0%
	人数(人)	492	335	68.1%	60	49	81.7%	552	384	69.6%
福祉用具貸与	給付費(円)	107,881,968	117,328,820	108.8%	33,924,815	21,162,876	62.4%	141,806,783	138,491,696	97.7%
	人数(人)	9,108	8,540	93.8%	4,932	3,430	69.5%	14,040	11,970	85.3%
特定福祉用具購入	給付費(円)	5,632,295	5,027,786	89.3%	3,239,392	3,470,642	107.1%	8,871,687	8,498,428	95.8%
	人数(人)	312	200	64.1%	216	165	76.4%	528	365	69.1%

		平成29年度								
		介護給付			予防給付			合計		
		事業計画	実績	比較	事業計画	実績	比較	事業計画	実績	比較
(2) 地域密着型サービス (計)		642,670,642	388,602,989	60.5%	6,873,580	5,393,113	-	649,544,222	393,996,102	60.7%
地域密着型通所介護	給付費(円)	207,202,358	141,996,055	68.5%	0	0	-	207,202,358	141,996,055	68.5%
	回数(回)	27,377	17,742	64.8%	0	0	-	27,377	17,742	64.8%
	人数(人)	2,496	1,855	74.3%	0	0	-	2,496	1,855	74.3%
小規模多機能型居宅介護	給付費(円)	135,311,027	56,446,342	41.7%	6,873,580	3,680,272	53.5%	142,184,607	60,126,614	42.3%
	人数(人)	792	270	34.1%	72	46	63.9%	864	316	36.6%
認知症対応型共同生活介護	給付費(円)	270,334,781	190,160,592	70.3%	0	1,712,841	-	270,334,781	191,873,433	71.0%
	人数(人)	1,164	810	69.6%	0	8	-	1,164	818	70.3%
定期巡回・随時対応型訪問介護看護	給付費(円)	29,822,476	0	0.0%	0	0	-	29,822,476	0	0.0%
	人数(人)	240	0	0.0%	0	0	-	240	0	0.0%
(3) 住宅改修	給付費(円)	9,917,132	12,421,423	125.3%	19,299,288	11,575,824	60.0%	29,216,420	23,997,247	82.1%
	人数(人)	156	141	90.4%	178	126	70.8%	334	267	79.9%
(4) 居宅介護支援	給付費(円)	159,882,060	170,662,241	106.7%	17,960,803	26,150,986	145.6%	177,842,863	196,813,227	110.7%
	人数(人)	12,984	12,924	99.5%	4,164	5,705	137.0%	17,148	18,629	108.6%
(5) 介護保険施設サービス (計)		1,587,578,080	1,354,598,703	85.3%	-	-	-	1,587,578,080	1,354,598,703	85.3%
介護老人福祉施設	給付費(円)	861,983,485	776,301,703	90.1%	-	-	-	861,983,485	776,301,703	90.1%
	人数(人)	3,516	3,052	86.8%	-	-	-	3,516	3,052	86.8%
介護老人保健施設	給付費(円)	595,823,119	491,189,438	82.4%	-	-	-	595,823,119	491,189,438	82.4%
	人数(人)	2,184	1,812	83.0%	-	-	-	2,184	1,812	83.0%
介護療養型医療施設	給付費(円)	129,771,476	87,107,562	67.1%	-	-	-	129,771,476	87,107,562	67.1%
	人数(人)	360	274	76.1%	-	-	-	360	274	76.1%
給付費計		4,191,706,911	3,558,932,856	84.9%	272,332,308	202,644,398	74.4%	4,464,039,219	3,761,577,254	84.3%
高額介護サービス費								69,422,248	66,910,874	96.4%
高額医療合算介護サービス費								7,605,860	10,441,394	137.3%
特定入所者介護サービス費								161,571,763	106,395,952	65.9%
審査支払手数料								2,257,159	2,209,184	97.9%
総合計								4,704,896,249	3,947,534,658	83.9%

イ 地域支援事業の状況

(7) 地域包括支援センター事業の実施状況

1 担当圏域

碧南市では、地域での住民活動が、主に町内会で構成される行政区を単位に行われていることから、結びつきの深い新川、中央、大浜、棚尾、旭、西端の6つの地区を日常生活圏域に設定しています。担当する圏域は、日常生活圏域に基づき定めています。

碧南社協地域包括支援センター(社協)	新川・西端
碧南東部地域包括支援センター(社協)	旭・棚尾
碧南市地域包括支援センター(市)	中央・大浜

(1) 人口構成

	人口	高齢者数 (65-)	高齢者 の割合	前期高齢者(65-74)		後期高齢者(75-)	
				人数	割合	人数	割合
全体							
H28.3.31	71,789	16,294	22.7	8,382	51.4	7,912	48.6
H29.3.31	72,068	16,562	23.0	8,341	50.4	8,221	49.6
H30.3.31	72,762	16,889	23.2	8,380	49.6	8,509	50.4
社協包括(新川、西端)							
H28.3.31	23,180	5,576	24.1	2,820	50.6	2,756	49.4
H29.3.31	23,207	5,631	24.3	2,765	49.1	2,866	50.9
H30.3.31	23,986	5,862	24.4	2,839	48.4	3,023	51.6
東部包括(旭、棚尾) *平成28年度開設							
H28.3.31	23,313	4,960	21.3	2,594	52.3	2,366	47.7
H29.3.31	23,398	5,072	21.7	2,636	52.0	2,436	48.0
H30.3.31	22,828	5,000	21.9	2,584	51.7	2,416	48.3
市包括(中央、大浜)							
H28.3.31	25,296	5,758	22.8	2,968	51.5	2,790	48.5
H29.3.31	25,463	5,859	23.0	2,940	50.2	2,919	49.8
H30.3.31	25,948	6,027	23.2	2,957	49.1	3,070	50.9

(2) 認定者数

	要支援1	要支援2	計	要介護1	要介護2	要介護3	要介護4	要介護5	計	合計
H24.3.31	274	343	617	343	361	320	310	198	1,532	2,149
H25.3.31	298	377	675	364	398	306	317	173	1,558	2,233
H26.3.31	324	414	738	377	389	313	292	157	1,528	2,266
H27.3.31	350	415	765	380	420	356	312	171	1,639	2,404
H28.3.31	325	438	763	433	416	372	313	156	1,690	2,453
H29.3.31	311	457	768	434	422	355	325	181	1,717	2,485
H30.3.31	301	459	760	489	441	357	347	188	1,822	2,582

*平成29年度末の事業対象者は84名

2 職員配置

(1) 必要な職員数

・包括的支援事業を適切に実施するため、地域包括支援センターには、①保健師、②社会福祉士、③主任介護支援専門員を配置する必要があります。

ただし、地域における人材確保の実情や養成状況等をふまえ、3職種の確保が困難等の事情がある場合、これらに準ずる者を配置することもできます。

原則	準ずる者
保健師	地域ケア、地域保健等に関する経験のある看護師
社会福祉士	①福祉事務所の現業員等の業務経験が5年以上または介護支援専門員の業務経験が3年以上あり、かつ、②高齢者の保健福祉に関する相談援助業務に3年以上経験のある者
主任介護支援専門員	①ケアマネジメントリーダー研修を修了し、②介護支援専門員として実務経験を有し、かつ、③介護支援専門員の相談対応や地域の介護支援専門員への支援等に関する知識と能力がある者

・保健師、社会福祉士は主任介護支援専門員(準ずる者を含む)は、担当区域の第1号被保険者数がおおむね3,000人以上6,000人未満ごとに、それぞれ各1人を専従で配置する必要があります。

・センター職員は常勤を基本としますが、規模等に応じ、各職種ごとに専門職員を複数配置する場合には、一部の専門職員は非常勤でも可能です。また、常勤職員が著しく困難な場合、運営協議会の判断を得たうえで、経過的に一部を常勤換算方法により必要人数確保することもできます。

また、センター職員は専従が基本ですが、小規模や専門職員を複数配置する場合には、適切な事務遂行の確保を前提に、センター業務以外を行うことができます。

(2) 配置状況

H29.4	高齢者数	保健師 又は看護師	社会福祉士	主任介護 支援専門員	合計	1人当たり 高齢者数	*介護支 援専門員
市包括	5,859	2	1	1	4	1,465	4
社協包括	5,631	2	1	1	4	1,408	1
東部包括	5,072	1	2	1	4	1,268	1

*市包括は上記のほかに所長(高齢介護課長)、課長補佐(地域支援係長兼務)を配置する。

*社協包括のセンター長は東部包括のセンター長を兼務する。

H30.4	高齢者数	保健師 又は看護師	社会福祉士	主任介護 支援専門員	合計	1人当たり 高齢者数	*介護支 援専門員
市包括	6,027	2	1	1	4	1,507	5
社協包括	5,862	2	2	1	5	1,172	1
東部包括	5,000	1	2	1	4	1,250	1

*市包括は上記のほかに所長(高齢介護課長)、課長補佐(地域支援係長兼務)を配置する。

*社協包括のセンター長は東部包括のセンター長を兼務する。

3 地域包括支援センター活動実績

(1) 総合相談支援業務(実態把握、二次予防事業対象者の把握、その他支援等)

高齢者が地域で生活を送るためにどのような支援が必要かを把握し、保健・医療・福祉等のサービスが適切に利用できるように相談、支援を行っています。

(7) 相談内容別件数

	市包括	社協包括	東部包括	合計
介護・サービス関係	1,376	356	316	2,048
認知症関係	71	42	72	185
医療・健康関係	32	105	35	172
その他	38	69	46	153
合計	1,517	572	469	2,558

参考

	市包括		社協包括		東部包括	合計	
	27年度	28年度	27年度	28年度	28年度	27年度	28年度
一般介護相談	241	193	122	142	80	363	415
介護保険関係	289	314	115	78	104	404	496
ケアマネ支援	30	14	9	4	28	39	46
虐待関係	77	31	9	96	41	86	168
権利擁護	5	4	1	9	18	6	31
家族関係	9	7	18	10	11	27	28
その他	95	130	22	23	59	117	212
合計	746	693	296	362	341	1,042	1,396

(4) 地区別相談件数

	市包括			社協包括			東部包括		合計		
	27年度	28年度	29年度	27年度	28年度	29年度	28年度	29年度	27年度	28年度	29年度
新川	45	57	192	215	284	389	0	3	260	341	584
旭	42	69	180	136	11	8	282	368	178	362	556
中央	186	175	290	7	2	7	1	3	193	178	300
棚尾	103	20	74	0	0	2	56	91	103	76	167
大浜	230	292	612	2	1	2	2	1	232	295	615
西端	116	50	119	0	100	160	0	2	116	150	281
市外	7	12	22	1	1	2	0	1	8	13	25
不明	17	18	28	1	1	2	0	0	18	19	30
合計	746	693	1,517	362	400	572	341	469	1,108	1,434	2,558

(7) 相談者の状況

	市包括			社協包括			東部包括		合計		
	27年度	28年度	29年度	27年度	28年度	29年度	28年度	29年度	27年度	28年度	29年度
本人	167	198	328	40	124	235	115	192	207	437	755
家族	285	284	954	135	136	178	102	138	420	522	1,270
ケアマネジャー・サービス事業者	113	86	70	29	23	14	34	19	142	143	103
医療機関	35	38	75	27	25	48	21	43	62	84	166
民生委員	55	19	21	37	17	10	10	12	92	46	43
警察・消防	5	3	1	0	1	1	1	0	5	5	2
保健所	1	0	1	3	0	0	1	0	4	1	1
近隣・地域	24	12	23	9	16	14	20	18	33	48	55
行政関係	51	36	34	81	57	68	31	44	132	124	146
その他	10	17	10	1	1	4	6	3	11	24	17
合計	746	693	1,517	362	400	572	341	469	1,108	1,434	2,558

(エ) 相談方法

	市包括			社協包括			東部包括		合計		
	27年度	28年度	29年度	27年度	28年度	29年度	28年度	29年度	27年度	28年度	29年度
窓口	356	312	976	82	62	104	85	86	438	459	1,166
電話	217	202	389	110	152	233	99	171	327	453	793
訪問	130	154	152	170	171	235	151	212	300	476	599
その他	43	25	-	0	15	-	6	-	43	46	-
合計	746	693	1,517	362	400	572	341	469	1,108	1,434	2,558

(2) 介護予防ケアマネジメント業務

本人ができることはできる限り本人が行うことを基本としつつ、本人ができることを本人とともに発見し、主体的な活動と参加意欲を高めることを目指しています。対象者は要支援認定者と事業対象者です。

(7) 地区別相談件数

	市包括			社協包括			東部包括		合計		
	27年度	28年度	29年度	27年度	28年度	29年度	28年度	29年度	27年度	28年度	29年度
新川	0	0	0	831	1,076	1,293	2	0	831	1,078	1,293
旭	0	2	0	583	14	0	849	1,352	583	865	1,352
中央	922	1,146	1,530	0	0	0	0	0	922	1,146	1,530
棚尾	628	41	0	0	0	0	536	633	628	577	633
大浜	1,574	2,001	2,603	0	0	0	0	0	1,574	2,001	2,603
西端	717	17	0	0	565	640	0	0	717	582	640
市外	2	2	0	1	0	0	0	0	3	2	0
合計	3,843	3,209	4,133	1,415	1,655	1,933	1,387	1,985	5,258	6,251	8,051

(イ) 相談詳細

	市包括			社協包括			東部包括		合計		
	27年度	28年度	29年度	27年度	28年度	29年度	28年度	29年度	27年度	28年度	29年度
アセスメント	353	299	585	254	148	192	222	213	607	669	990
担当者会議	511	362	429	289	262	245	236	249	800	860	923
モニタリング	2,264	1,699	2,239	608	970	1,054	724	1,203	2,872	3,393	4,496
評価	157	147	132	29	16	36	80	120	186	243	288
連絡調整	508	618	713	217	237	370	109	180	725	964	1,263
その他	50	84	35	18	22	36	16	20	68	122	91
合計	3,843	3,209	4,133	1,415	1,655	1,933	1,387	1,985	5,258	6,251	8,051

(ウ) 介護予防支援件数

	市包括			社協包括			東部包括		合計			
	27年度	28年度	29年度	27年度	28年度	29年度	28年度	29年度	27年度	28年度	29年度	
事業対象者	【第1号】 地域包括				229			66		181		476
	【第1号】 委託				2			23		0		25
	【第1号】 小計				231			89		181		501
要支援	【第1号】 地域包括				440			238		138		816
	【第1号】 委託				67			32		20		119
	【第1号】 小計				507			270		158		935
	【指定介護】地域包括	2,512	1,740	1,953	1,159	1,217	1,099	936	1,120	3,671	3,893	4,172
	【指定介護】委託	1,349	934	437	1,184	978	578	539	421	2,533	2,451	1,436
	【指定介護】小計	3,861	2,674	2,390	2,343	2,195	1,677	1,475	1,541	6,204	6,344	5,608
合計		3,861	2,674	3,128	2,343	2,195	2,036	1,475	1,880	6,204	6,344	7,044

(エ) 介護予防サービス種別(重複有)

	市包括			社協包括			東部包括		合計				
	27年度	28年度	29年度	27年度	28年度	29年度	28年度	29年度	27年度	28年度	29年度		
事業対象者	訪問型サービス	予防専門型				19		0		8		27	
		家事援助型				13		13		10		36	
	通所型サービス	予防専門型				140		34		107		281	
		運動器中心型				84		15		50		149	
		ミニデイ型				0		7		5		12	
要支援	訪問型サービス	予防専門型				119		87		62		268	
		家事援助型				173		42		19		234	
	通所型サービス	予防専門型				652		298		215		1,165	
		運動器中心型				202		23		97		322	
		ミニデイ型				3		1		0		4	
	訪問介護		734	387	132	338	315	92	178	92	1,072	880	316
	通所介護		1,828	1,266	522	634	969	378	700	392	2,462	2,935	1,292
	訪問入浴		12	12	12	0	0	0	0	0	12	12	12
	訪問看護		198	109	145	81	121	140	105	163	279	335	448
	訪問リハビリ		6	0	16	39	29	1	51	31	45	80	48
	通所リハビリ		831	689	831	349	528	527	432	421	1,180	1,649	1,779
	福祉用具貸与		1,887	1,432	1,679	716	847	825	769	876	2,603	3,048	3,380
	短期入所生活		19	23	13	9	6	10	36	8	28	65	31
短期入所療養		3	0	3	3	10	13	5	11	6	15	27	
福祉用具購入		32	27	41	17	15	29	25	18	49	67	88	
住宅改修		41	32	48	19	26	22	39	23	60	97	93	

参考 相談者の認定区分

	市包括	社協包括	東部包括
事業対象者	295	72	175
要支援1	1,509	887	598
要支援2	2,329	974	1,212

(3) 権利擁護業務

高齢者が地域社会で生活して困難な状況になったとき、引き続き地域での生活を維持し、安心して生活を送れるよう、高齢者の権利を守るため専門的・継続的な視点から支援を行っています。

(7) 高齢者虐待の相談状況

	市包括			社協包括			東部包括		合計		
	27年度	28年度	29年度	27年度	28年度	29年度	28年度	29年度	27年度	28年度	29年度
相談実人数	26	20	15	13	8	5	4	5	39	32	25
虐待と判断した件数	23	16	12	4	4	3	2	3	27	22	18

(4) 包括的・継続的ケアマネジメント支援業務

高齢者が住み慣れた地域で暮らし続けていけるよう地域の様々な関係機関が連携して、個々の高齢者の状況に応じて包括的かつ継続的にかかわり支援することが重要であり、地域における連携・協働の体制づくりや個々の介護支援専門員に対する支援等を行っています。

(7) ケアマネジャーへの支援状況

	市包括			社協包括			東部包括		合計		
	27年度	28年度	29年度	27年度	28年度	29年度	28年度	29年度	27年度	28年度	29年度
支援困難事例の相談(件)	72	35	79	22	19	56	14	43	94	68	178

(5) 地域ケア会議

(7) 個別地域ケア会議

	27年度	28年度	29年度
市包括	1	7	6
社協包括	2	4	11
東部包括	—	5	7
合計	3	16	24

(6) 地域包括支援センター周知・介護予防啓発事業

(7) 介護予防教室

	27年度		28年度		29年度	
テーマ	感染症から身を守ろう		ロコモ予防		介護予防と健康づくり	
市包括	14会場	190	8会場	156	8会場	174
社協包括	15会場	370	14会場	273	14会場	262
東部包括	-	-	7会場	164	7会場	173

(イ) ふれあいいいききサロン

	27年度		28年度		29年度	
テーマ	安心して暮らすために		住み慣れた町で暮らすために		防ごう家庭内事故	
市包括	4会場	122	2会場	71	2会場	67
社協包括	2会場	69	2会場	71	2会場	58
東部包括	-	-	2会場	63	2会場	53

(ウ) その他

	27年度		28年度		29年度	
市民病院看護フェスティバル	3回	136	3回	195	3回	143
市民ふれあいフェスティバル	1回	120	1回	140	1回	170
介護保険説明会(市包括)	12回	132	12回	122	12回	143
出前講座	1回	72	2回	86	2回	60

(7) 認知症に関する事業

(7) 認知症地域支援推進員の配置 各包括1名配置

(8) 関係機関との会議、打ち合わせ

(7) 地域包括ケア会議 3回

(イ) 地域包括支援センター連絡会議 12回

(ウ) 地区民生委員協議会 毎月1回

(イ) 医療介護連携推進委員会 3回

(イ) 介護予防・日常生活支援総合事業の実施状況

1 平成29年度の事業実施状況

(1) 介護予防・生活支援サービス事業

	件数	日数	費用
訪問型	480	3,187	8,531,545
通所型	1,682	10,810	43,034,529

訪問型サービス事業所一覧

事業者名	事業所名	指定開始日	提供サービス
(福)碧南市社会福祉協議会	碧南ふれあい訪問介護事業所	平成29年4月	家事援助型
(福)長寿会	ヘルパーステーションみどり	平成29年4月	家事援助型
(株)ハートフル	訪問介護ステーション のんのん	平成30年4月1日	家事援助型
(合)トマトケア	ヘルパーステーション トマト	平成30年4月1日	家事援助型
(福)碧南市社会福祉協議会	碧南ふれあい訪問介護事業所	みなし指定更新平成30年4月	予防専門型
(福)長寿会	ヘルパーステーションみどり	みなし指定更新平成30年4月	予防専門型
(有)デイ・サービスかなりや	伏見之園・かなりやヘルパーステーション	みなし指定更新平成30年4月	予防専門型
(有)天神	訪問介護天神	みなし指定更新平成30年4月	予防専門型
(株)鈴木治療院	エンジェルス	みなし指定更新平成30年4月	予防専門型
(株)ハートフル	訪問介護ステーション のんのん	みなし指定更新平成30年4月	予防専門型
(合)トマトケア	ヘルパーステーション トマト	平成30年4月1日	予防専門型

通所型サービス事業所一覧

事業者名	事業所名	指定開始日	提供サービス
(有)ふじもと介護サービス	デイサービス春日	平成29年4月	運動器中心型
(株)介護サービスあかるい	デイサービスさしただ	平成29年10月	運動器中心型
(有)デイ・サービスかなりや	かなりや	平成30年4月	ミニデイ型
NPO法人ゆるりん	宅老所杉浦さん家	平成29年10月	ミニデイ型
(福)愛生館	デイサービス ひまわり	みなし指定更新平成30年4月	予防専門型
(福)長寿会	みどりデイサービスセンター碧南中央	みなし指定更新平成30年4月	予防専門型
(医)十喜会	デイサービス第2向陽	みなし指定更新平成30年4月	予防専門型
(株)まるまる	通所 くれよん	平成29年7月	予防専門型
(有)デイ・サービスかなりや	伏見之園・かなりやデイ・サービス	みなし指定更新平成30年4月	予防専門型
(有)エス・ケイ・シイ	鶴ヶ崎デイサービスぼちぼちと	みなし指定更新平成30年4月	予防専門型
(有)ふじもと介護サービス	デイサービス春日	みなし指定更新平成30年4月	予防専門型

事業者名	事業所名	指定開始日	提供サービス
(福)碧晴会	デイサービス川口結いの家	みなし指定更新平成30年4月	予防専門型
(福)碧晴会	デイサービス川口結いの家はなれ	みなし指定更新平成30年4月	予防専門型
(有)和の里	デイサービス 花こよみ	みなし指定更新平成30年4月	予防専門型
(有)和の里	デイサービス 花あかり	みなし指定更新平成30年4月	予防専門型
(有)天神	デイサービス 天神	みなし指定更新平成30年4月	予防専門型
(株)きらら	デイサービスセンター 希らら	みなし指定更新平成30年4月	予防専門型
(福)百陽会	デイサービス・アルクオーレ碧南	みなし指定更新平成30年4月	予防専門型
(株)輪	デイサービスわっぱ	みなし指定更新平成30年4月	予防専門型
(株)輪	デイサービスすみれ	平成29年10月	予防専門型
(株)介護サービスあかるい	デイサービスさしただ	平成29年4月	予防専門型
(株)Thanks Mind	リハビリデイサービスみどり	みなし指定更新平成30年4月	予防専門型

(2) 一般介護予防事業

事業区分		教室名等	回数等	参加者数等	備考	
対象者把握事業	地域調査事業	なごやかアンケート調査	725名	回答数 644名		
		介護予防相談	48回	延397名	月2回火曜日 会場：筋トレルーム 60 2会場	
介護予防普及啓発事業	健康教育事業	①すこやか健康教室	29回	延820名	29地区老人クラブ 各1回	
		②おたっしや大学				
		入学説明会	4月17日		91名	
		始業式 基調講演 「健康長寿を目指して」	5月15日		146名	名古屋大学教授 葛谷雅文氏
		介護予防講義① 運動機能向上	6月7日		90名	日本福祉大学准教授 荒深裕規氏
		介護予防講義② 口腔機能向上	8月1日		85名	碧南歯科医師会 永坂澄輝氏
		介護予防講義③ 栄養講座	2月14日 2月23日		39名	健康課栄養士
		15分以上運動しよう～チャレンジデイを盛り上げよう～	5月31日		88名	
		体力測定	10月5日		73名	名古屋大学客員准教授 大西丈二氏
		最期まで自分らしい暮らしを送るために～私の4つの大切な覚え～	9月6日		91名	在宅医療サポートセンター、高齢介護課
		脳の健康教室	22回		実17名 延298名	くもん学習療法
		セルフコンディショニング&コグニサイズ入門	3回 コース 2回		実31人 延86人	老人保健施設ひまわり ひまわりトレーニングセンター 健康運動指導士
		筋力トレーニング教室	13回		実22名 延203名	講師 日本福祉大学准教授 荒深裕規氏 健康づくりリーダー 石川春代氏

事業区分		教室名等	回数等	参加者数等	備考	
介護予防普及啓発事業	健康教育事業	回想法教室	4回 コース 2回	実20名 延67名	集団回想法	
		特別講座 健康を守る会創立 50周年記念講演	11月18日	79名	健康を守る会会長 山中寛紀氏 保健学博士／健康社 会学者 蛭名玲子氏	
		シナプソロジー脳 活性化プログラム	12月11日	76名	シナプソロジー普及 会 丸田歩氏	
		ピンシャン講座 こころの健康づく り講演会 アルコールの健康 への影響	1月12日	75名	刈谷病院副院長 菅沼直樹氏	
		修了式	3月19日	90名	グループワーク等	
	筋トレルーム60運営事業	筋トレルーム60	東部市民プラザ高齢者元気ッス館			
			291日	延18,468名	登録者 1,011名	
			農業活性化センターあおいパーク			
			309日	延12,591名	登録者 654名	
	介護予防教室事業	陶芸教室	10回	延106名	東部市民プラザ 6月～3月 月1回 8月・12月は特別 講座	
地域介護予防活動支援事業	機能訓練事業	遊友の会	158回	延2,403名	7会場 月2回実施 会員140名	
	介護予防サポーター育成事業	①介護予防サポーター養成講習会	4回	実10名 延40名	年度末登録者36名	
		②傾聴ボランティア養成講習会	3回	実22名 延61名	講師 オフィスウィズ 竹内和美氏 年度末登録者22名	

(ウ) 任意事業の実施状況

1 平成29年度の事業実施状況

区分	事業名	事業内容	回数	参加人数 または件数
介護給付費適 正化事業	介護保険サービス確 認通知事業	介護保険サービス 確認通知書の郵送	4回	8,748人
家族介護支援 事業	家族介護教室	(1) 家族介護教室 家庭の介護者に介 護の知識や技術を 習得する教室の開 催	6回	151人
		(2) 認知症サポー ター養成講座 認知症サポーター 養成講座の開催	26回	受講者 774人 (延べ4,085人)
	介護用品支給事業	在宅で介護を必要 とするねたきりや 認知症の高齢者に おむつなどの支給 券を交付する	1ヶ月 3,000円 または 6,250円	年度末利用者 155人
	徘徊高齢者家族支援 サービス事業	所在不明になった 時のため位置を探 知できる端末を貸 与する		年度末利用者 7人
	家族介護者交流事業	在宅介護者の日頃 の労をねぎらい心 身のリフレッシュ する機会や情報交 換の場を提供する	4回	参加延人数 108人
地域自立生活 支援事業	一般高齢者配食サー ビス事業	安否確認、栄養改善 のために夕食を自 宅に届ける	毎日または 週3回	年度末利用者 43人
	介護相談員派遣事業	サービス利用者の 相談、苦情に応じる ために施設等に相 談員を派遣する	72回	6人

区 分	事業名	事業内容	回数	参加人数 または件数
住宅改修支援 事業	住宅改修支援事業	居宅介護支援又は 介護予防支援を受 けていない被保険 者について、介護支 援専門員が「住宅改 修に必要な理由書」 を作成した場合に 補助金を交付する		23 件

ウ 地域密着型サービスの状況

1 認知症対応型共同生活介護（グループホーム）

	事業所名	所在地	定員	指定年月日	有効期限
1	グループホームみどり	市内	9人	H26.4.1	H32.3.31
2	グループホーム川口結いの家	市内	9人	H29.4.1	H35.3.31
3	アルクオーレ碧南	市内	18人	H25.4.1	H31.3.31
4	グループホーム向陽	市内	18人	H28.12.27	H34.12.26
5	グループホームたなお	市内	18人	H29.4.1	H35.4.1
合 計			72人		

2 小規模多機能型居宅介護

	事業所名	所在地	登録者数	指定年月日	有効期限
1	小規模多機能ホームひまわり	市内	28人	H25.4.1	H31.3.31
合 計			28人		

3 地域密着型通所介護

	事業所名	所在地	定員	指定年月日	有効期限
1	リハビリデイサービス みどり	市内	10人	H28.4.1	H30.5.31
2	デイサービスセンター希らら	市内	15人	H28.4.1	H30.7.31
3	伏見之園・かなりや デイサービス	市内	18人	H28.4.1	H32.3.31
4	デイサービスわっぱ	市内	10人	H28.4.1	H32.8.31
5	デイサービスさしただ	市内	10人	H28.4.1	H34.3.31
6	通所くれよん	市内	18人	H29.7.1	H35.6.30
7	デイサービスすみれ	市内	10人	H29.10.1	H35.9.30
8	デイサービス 花こよみ	市内	15人	H29.10.16	H35.10.15
9	デイサービス 春日	市内	10人	H30.2.1	H36.1.31
合 計			116人		