

■テーマ: 近くの近隣公園を見よう!
半田乙川公園に行ってきました!

- ◆伊勢町公園の第2回ワークショップは、「近くの近隣公園を見よう!」と題し、伊勢町公園と同じように区画整理地内に作られ、規模も同じ程度(約1ha)の公園について見学会を行いました。
- ◆見学地は、碧南市役所から車で30分程度行ったところにある「半田乙川公園」です。この公園は、半田市北部に位置する近隣公園であり、乙川中部土地区画整理事業により、平成22年に設置されました。幅広い年齢層の方々を想定し、憩いの場に適した広場やグラウンド、遊具などを配置しています。
- ◆当日は8名の方が参加されました。
- ◆こういった類似する公園を実際に見学することで、公園の持つ魅力や課題を共有すると共に、伊勢町公園の計画や整備における留意点について、みんなで共有することができたのではないかと考えています。



当日の公園見学の様子



事務局の説明を聞いています



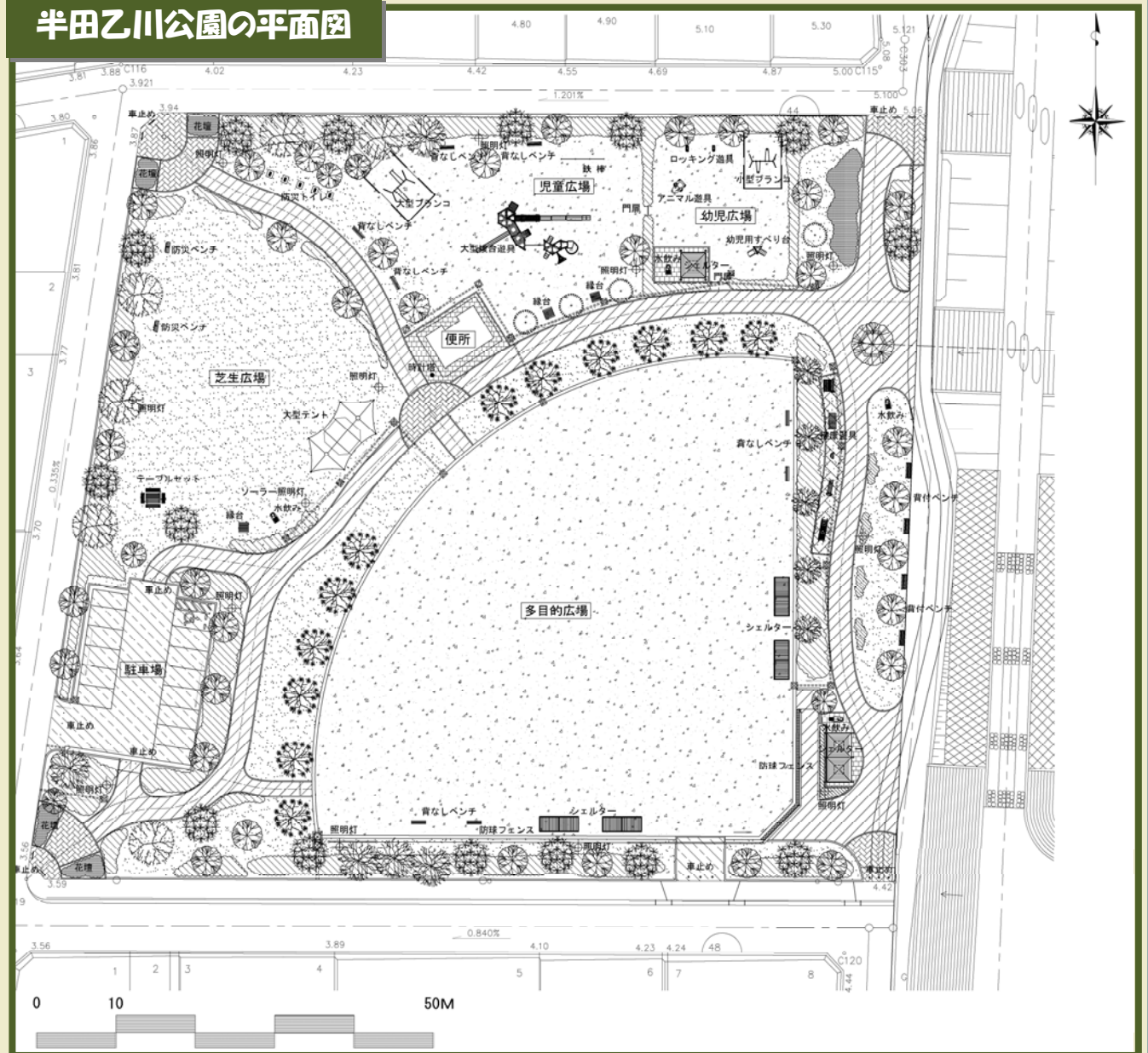
みなさん熱心に見学しています



ソーラー外灯



隣接する河川と公園のつながり



半田乙川公園の平面図



無理しないでね!



コンビネーション遊具



あ〜気持ちいい!



駐車場(14台)



多目的広場



テント製の休憩所

《皆さんから出てきた意見いろいろ》

◆乙川公園について気づいたこと

日陰が少ない(まだ完成して2年あまり、樹木も育っていないから?) / シンボルとなる木が欲しい / 多目的広場〜コート/コート位置を決めるマークは良い / 健康遊具の上に藤棚が必要では?(でも虫がつく)

◆伊勢町公園のプランについて(配置計画)

伊勢町公園の計画地北側メイン道路(12m)は安全性を確保するため車を容易に侵入させないようにする。例えば境界に堤防のような段差や生垣を設けるとか / 周辺施設との連携を図れるよう配置を考える。

◆伊勢町公園にほしい機能、ほしくない機能

ローラースケート利用者などの為の周遊性のある園路(スケートボード、キックボード、インラインスケート、一輪車など) / バasketボールコート / 壁打ち(テニス) / ソフトボールやフットサルができる広さの広場 / ここにしかない魅力的な遊具(例)ローラー滑り台(高浜の中部公園)、ターザンロープとか / 休憩所 / 防犯、防災機能が必要 / 駐車場は必要か / 築山はいらないのでは?(平らでよい) / 砂場は犬猫のフン尿場になるのでいらない。

まとめ

今回の見学会では、土曜日の朝早くからにもかかわらず、8名の方が参加していただきました。現地に着くと、事務局より、公園の概要や施設の内容について説明を行いました。皆さん熱心に聞いてくださいました。完成して2年余りという新しい公園であり、特に樹木が育っていない為か、公園全体の中での緑の豊かさに課題が感じられるものの、広場や遊具、園路などがバランスよく配置され、隣接する河川との連携も図られており、コンパクトにまとまっている公園だったように感じます。次回ワークショップは公園のプランづくりです。この日の見学会がプランニングに活かされることを期待しています。



日時: 10月23日(火曜日) 19時~
内容: 伊勢町公園のテーマを考えます
施設に関する検討を行います
場所: 碧南市南部市民プラザ