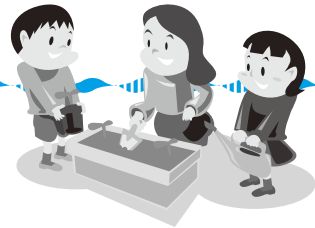


サポプラ通信

[vol.93]

サポプラROOM



2月3日サポプラ交流会「つなが輪」

サポプラに登録されている団体が、どの様な活動をしているのか知ることで一緒に何かできないかなと話し合える場がサポプラ交流会「つなが輪」です。お互いの活動を知ることで一緒に何か出来ないか、協力することはないだろうかと自然とつながりが生まれてきます。今回は、「あなたのことをもっと知りたいなあカード」と「つながってくださいカード」を用意し交流会が終わった後で団体さん同士で連絡を取り合っ、協力し一緒に活動出来るように図り、楽しい「つなが輪」になりました。



★告知版★

- **車座集会**
「ファンドレイジング・クラウドファンディング事例報告」
講師 今枝美恵子さん
日時 5月11日(土) 13:30~15:00
会場 へきなん福祉センターあいくる会議室
- **第4回へきなん市内見学・体験ツアー (案内)**
サブタイトル: 今年も碧南の産業に忠〜綱〜九 (注目)
日時 4月22日(月)
定員 25名 (定員になり次第締め切ります。)
参加費 1,500円 (昼食代・保険代)
- **「女性・要配慮者の目線から見た避難所運営の課題」 (予定)**
講師 国崎信江さん
日時 7月15日(祝日・月) 14:00~16:00
会場 へきなん福祉センターあいくる会議室

碧南市民活動センター【サポプラ】

指定管理者: 認定特定非営利活動法人愛知ネット
住所 碧南市山神町8丁目35番
へきなん福祉センターあいくる内
電話 0566-42-6561
FAX 0566-42-6571
E-mail info@hekinan-plaza.jp
開館日 火曜日~日曜日
休館日 月曜日 (祝祭日の場合はその翌日)
開館時間 9:00~21:00 (日・祝は9:00~17:00)



こどもラボ碧南



今月の「がお」

こどもラボは英語の歌や絵本を通して、子育てを楽しみながら子供の持つ可能性を引き出すこと、親子・グループでの活動で表現力を高め、コミュニケーション力、社会力を育てていくことを目的に活動しています。

5月から、あいぷらミニ講座にて、英語圏のわらべうた・ナーサリーライムや手あそびうたなどを紹介し、親子で楽しめるようになる「親子でナーサリーライム」講座を始めます。

英語の音の響きやリズムを体全体で感じ、親子のふれあい遊びや絵本の読み聞かせ、簡単な工作などを始めます。

我が子をお膝に乗せて手遊びを楽しめる時間はあつという間に終わってしまいます。この貴重な時間を大切に、英語圏の文化にも親しみながら、一緒に楽しい子育てをしませんか?

団体DATA

こどもラボ
碧南
活動場所 碧南市民活動センター
活動日時 随時
問合せ先 碧南市民活動センター



2月23日避難所開設・運営訓練



しゅげいに日記

2月23日碧南市新川小学校で開催された「災害への備えを学ぶ会(災備会)」による避難所の開設と運営訓練取材しました。

当日は東南海地震を想定し、災備会のメンバーの仲間や地域の方々約70名の参加協力を得て実施されました。

避難所となる新川小学校体育館では参加者が各班に分かれ、昨年作成した「碧南新川地区避難所マニュアル」に沿って進められました。

狙いは参加者全員が実践を通して、「防災コンテナの中身を確認する」「備えておくべき備品を確認する」「マニュアルを検証する」ことです。そして訓練・体験を通して気づいたことを自分たちの備えに反映させることです。

訓練の最後に今回の課題を班ごとにまとめ発表しましたが、皆さんの課題・意見が出されました。災備会ではこの意見をマニュアルへ反映させ更に良くしていくとのことでした。

半日の訓練でしたが、参加者から「今後も積極的に参加したい」との声が沢山上がっていました。



反省会(ふりかえり)



炊き出し・配膳



住居エリア設営



発電機で非常電源確保



仮設トイレ設営



運営本部説明



建物安全確認



訓練の流れ説明