



G E I B U N d e I I K I B U N

芸術のいい気分

芸術文化ホール
☎(48)3731

BLACK BOTTOM BRASS BAND GUEST 綾戸智恵



日本を代表するニューオリンズスタイルブラスバンド・B B Bがジャズシンガー綾戸智恵をゲストに迎えておく、最高にハッピーなスペシャルライブです。

とき 11月30日(土) 14時～

ところ エメラルドホール

出演 BLACK BOTTOM BRASS BAND、綾戸智恵 (ゲスト)

料金【全席指定】一般 4,000円 (当日4,500円)、学生 1,000円 (当日1,500円)、エメラルド会員 3,500円

チケット 8月31日(土) (エメラルド会員は24日(土)) 10時より芸術文化ホール

※販売時間は10時～21時です。車いすをご利用の人は事前に連絡してください。チケットぴあ (☎0570(02)9999、Pコード: 156-792) でも発売します。チケット購入時に別途手数料が必要になる場合があります。

かりやブラスプロジェクト コンサート



2017年に刈谷市総合文化センターで誕生した吹奏楽団です。高校生から60代まで幅広い年齢層のメンバーで構成されています。

吹奏楽の名曲スーザの「雷神」や、ミュージカル「ライオンキング」のメドレーなど、名曲の数々をお楽しみください。

とき 9月7日(土) 11時～ (開場は10時45分)

ところ スタジオ、フォーラム

出演 濱津清仁 (指揮)、かりやブラスプロジェクト

すいすい水族館

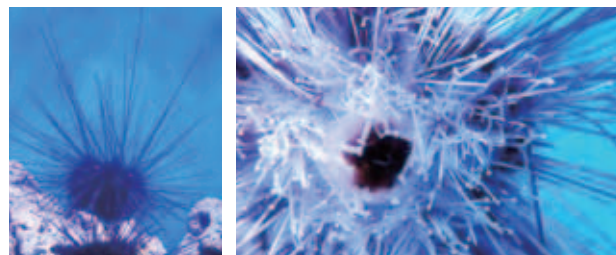
海浜水族館 ☎(48)3761

ウニの足はどこにあるの! ?

水族館で開催中の夏の特別展「あしコレクション」から、「手」と「足」の違いをご紹介します。ものをつかむのが「手」、歩くために使うのが「足」だとなんとなく考えている人も多いかもしれません。辞書には、「足」を動物の胴から分かれ出た先の部分のこと、「手」を人間 (正確には人体) の肩から指先のことと説明しています。つまり、人間の前足を特別に「手」と呼ぶようです。ただ、動物たちも人間の手に負けないくらい足を使いこなしています。

例えば、水族館でおなじみの「ウニ」の仲間は、黒色のトゲに覆われ、岩の一部のようにじっと動かない印象があります。しかし、彼らも動物ですので、動かないわけではありません。では、ウニの足はどこにあるのでしょうか。

ウニの足は特別に「管足^{かんそく}」と呼ばれ、先端が吸盤状で伸び縮みします。この管足を使って、歩いたり、エサを引き寄せたりと水槽をじっと観察していると思いのほか動いています。ウニと同じ棘皮動物^{きょくひどうぶつ}の仲間であるヒトデやナマコも同様に管足をもっています。「足」と一言でいっても色々な形や機能があります。水族館に是非いろいろな「足」を見に来てください。



広報へきなん No.1865 令和元年8月1日号

●編集・発行 碧南市経営企画課広報戦略係 〒447-8601 愛知県碧南市松本町28 ☎0566(41)3311 (代表)、FAX0566(48)0077

☐keieika@city.hekinan.lg.jp <http://www.city.hekinan.lg.jp/>

※回答が必要な場合は、住所、氏名を記載してください。

広報へきなんは再生紙、白色度75%の紙を使用しています。

