



募集



西尾市医師会准看護学校学生

令和3年度推せん入学試験を行います。受験資格などの詳細はホームページ (<http://n-kango.sakurane.jp>) で確認または問い合わせください。

対時 10月31日(土)

対時 高校生・社会人

問 西尾市医師会准看護学校
☎0563(54)2841

生活

ごみ特別搬入受付

平日が忙しくごみが排出できない人や、大掃除などで一時的にごみが多量に出た人のために日曜日にごみの搬入を受け付けます。

時 9月20日(日) 8時30分～11時30分

くらしの情報

所 クリーンセンター衣浦
環境課ごみ減量係
☎(95)6869

家屋の取り壊し・土地利用状況の変更はご連絡を



家屋(建物)は1月1日時点で存在すると、1年分の固定資産税・都市計画税が課税されます。また、土地の税額は土地と家屋の利用状況によって決定します。店舗を住宅に変更したり、工場を住宅用の車庫などに変更すると税額が変わることがあります。家屋の取り壊し、土地や家屋の利用状況を変更した場合は、必ず連絡してください。

問 税務課固定資産税係
☎(95)99879

屋外広告物の設置はルールを守りましょう



屋外広告物の設置は、日常生活に必要な情報を提供し街に生き生きとした表情をもたらします。その反面、無秩序に設置されると景観が損なわれ、また落下・倒壊などにより事故が起きることもあります。このことから、屋外広告物適正化の意識啓発を目的に、9月1日～10日が屋外広告物適正化旬間と設定されています。屋外広告物を設置する際は、県屋外広告物条例の規定に基づき設置してください。

加えて、平成30年7月1日より、屋外広告物の安全点検が義務化されています。敷地などに設置された看板なども対象になるので、定期的な点検を心がけてください。

問 都市計画課管理係
☎(95)9904

哲学たいけん村無我苑 村民の募集

特典あります

問 哲学たいけん村無我苑 ☎(41)8522

哲学たいけん村無我苑では、市民の皆さんに心身の癒しを「たいけん」してもらおうため、様々な催し物を企画しています。

哲学たいけん村村民登録をすると、村民登録証が交付されます。村民の特典として、村民通信で催し物や展示会などの情報をいち早くお届けするほか、チケットの先行販売などの特典があります。是非ご登録ください。

村民登録料 1,200円(初回登録のみ呈茶券2枚付)
有効期限 3年(更新時に500円が必要)



農作物被害軽減のための 有害鳥獣の捕獲



問 農業水産課農政振興係

☎(95)9896

農作物への被害軽減のため、カラスなどの有害鳥獣の捕獲を実施します。衣浦猟友会の協力で散弾銃および空気銃により行います。

周囲の安全には十分に配慮して実施しておりますが、付近を通行の際は注意してください。なお、市街地での駆除は行ってません。

とき 9月6日(日) 7時～15時
(雨天時は9月20日(日))
10月25日(日) 7時～15時
(雨天時は11月1日(日))

ところ 市内一円

- 時 日時・期間
- 所 場所・会場
- 講 講師
- 内 内容
- 対 対象
- 定 定員・募集人数
- ¥ 費用・参加費
- 持 持ち物
- 問 問い合わせ
- 申 申し込み

目がさめて 当たり前だが 家族の姿

定対講所 藤井達吉現代美術館
文化財課学芸員
初めて古文書を読む人
12人(先着順)

時 10月7日、21日、11月4日、18日の水曜日 14時～15時30分(全4回)

くずし字の読み方を学び、古文書を読んでみませんか。市史資料調査室が所蔵する江戸時代の古文書を、皆さんと解読します。

▷テキストの一例



古文書入門講座(実践編)



対 社会教育関係団体に登録している団体
申 所定の申請書を文化会館 生涯学習課 ☎(42)3511
対 ※希望期間が重なった場合は抽せん会を行う可能性があります。

申請期間 9月1日(火)～11日(金)

令和3年度
文化会館展示室の予約

所 ①東部市民プラザ②③文化会館
内 ①みんなで遊ぼう(レクリエーション)②切って貼って描いて楽しい工作③お菓子作り

対 小学生
各15人(先着順)

定 ※1人何回でも参加できます。

申 各200円(当日集金)
9月3日(木)9時より文化会館生涯学習課
☎(42)3511

お兄さん、お姉さんと一緒に遊ぼう。
時 ①10月3日(土)②12月19日(土)③2月27日(土) 9時30分～11時30分



プレイメイトと遊ぼう

申 400円(初回に集金)
9月7日(月)9時より電話
①氏名②電話番号を藤井達吉現代美術館内文化財課
☎(48)6602

新型コロナ関連

最新情報は市ホームページで

問 経営企画課広報戦略係 ☎(95)9867

新型コロナウイルス感染症に関連する市の情報は、随時市ホームページに公開しています。トップページに「緊急情報」として、関連情報をまとめて掲載していますので必要に応じて確認してください。また一部の情報は、KATCHのテレビ12チャンネルのデータ放送でもご覧いただけます。



■ KATCH (テレビ12チャンネルのデータ放送)



①テレビを12チャンネルのKATCHにします。
②リモコンを操作して、データ放送の画面にある「碧南市」のボタンを選択し、リモコンの決定ボタンを押します。
③画面が変わったらリモコンを操作して「碧南市からのお知らせ」のボタンを選択し、決定ボタンを押します。

Heart friend
ハートフレンド



ハートフレンドとは悩みを抱える子どものための話し相手になる人です。不登校児童・生徒の家を訪問し学校復帰のための支援や、学校内で児童・生徒に個々に対応したり、教室で孤立しがちな児童・生徒を支援したりします。

教員などを志望する大学生など本人にとっては実践経験を積む機会になり、児童生徒にとっては支援の手が増え、教育的効果が期待できる制度です。

週1～2回程度の活動で、日程や内容については調整しながら進めます。

対象 市内もしくは近隣在住の人

謝金 1時間900円

申込み 学校教育課 ☎(95)9918

※随時受け付けています。また、市で傷害・賠償責任保険に加入します。

棚尾児童センター
イベントガイド



●かざぐるまさんのお話し会
時 9月15日(火) 10時30分～
10時50分

対 乳幼児と保護者
対 無料 申 不要

●1歳の音楽あそび

時 9月16日(水) 10時30分～
11時30分

対 市内在住の1歳の子と保護者

定 10組 (先着順)

申 9月1日(火)10時より電話
または直接棚尾児童センター

●棚尾将棋塾

時 9月12日、26日、10月10日、
24日、11月28日の土曜日
10時30分～11時30分

内 対局して将棋のスキルを高める

対 小学生 (初心者不可)

定 若干名
対 無料

申 随時 (1年間登録制)

【全共通】

所 棚尾児童センター
問 棚尾児童センター

☎090(2572)0892

こころつくしんかわ
赤ちゃんと遊ぼう!

時 9月17日(木) 10時30分～
11時、11時15分～11時45分

所 こころつくしんかわ

講 小笠原清恵氏

内 言葉(音)を感じながら、
ふれあい遊びを楽しみましょう

対 首の座った子とハイハイ
のできる子と保護者

定 各5組 (先着順)

申 9月10日(木)10時より電話
☎(42)5569

でこころつくしんかわ

障害者作品展

障がいがある人たちの日ご
ろの成果を発表します

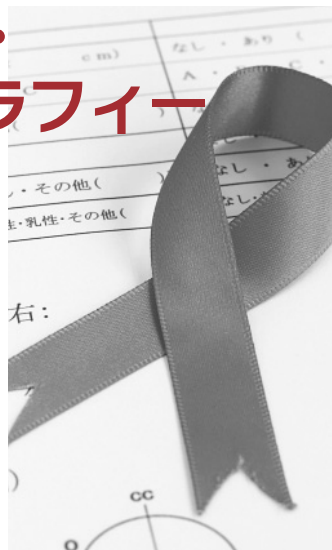
時 9月5日(土)～11日(金)

所 へきなん福祉センターあ
いくる

内 絵画、手工芸、書道、陶
芸、写真など

問 心身障害者福祉センター
☎(48)1720

ジャパン・マンモグラフィー
サンデー



10月の第3日曜日は
ジャパン・マンモグラ
フィーサンデーです。
ジャパン・マンモグラ
フィーサンデーとは、
家事や仕事で、平日に
病院に行けない女性の
皆さんが、日曜日に乳
がん検診を受けられる
ような環境づくりの取り組みです。

市民病院では、ピンクリボン運動に賛同し、乳がん検診の普及のために乳がん検診を実施します。

とき 10月18日(日) 9時～12時

ところ 市民病院

内容 乳房X線写真撮影(マンモグラフィー)、医師による視触診、自己触診法の説明

対象 市内在住で昭和26年4月2日～平成3年4月1日生まれの女性

定員 20人(申し込み多数の場合は抽せん)

料金 1,400円(市発行の無料クーポン券の使用可)
※利用できない場合があります。

申込み 9月11日(金)17時までに市民病院医事経営課
医事係 ☎(48)5050

第6次碧南市総合計画案の
パブリックコメント

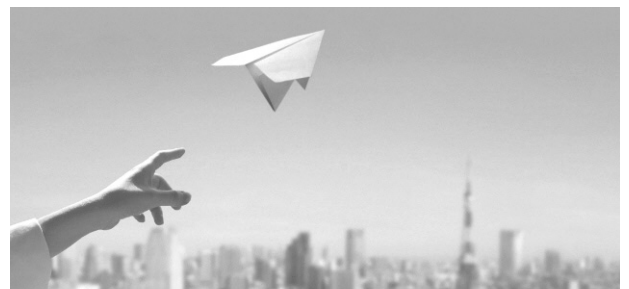
市では、社会情勢が大きく転換するなかで将来を展望し、持続可能な魅力あるまちとするための新たなまちづくりの指針として、第6次碧南市総合計画を策定します。この度、計画案がまとまったので、皆さんからの意見を募集します。

閲覧場所 経営企画課、行政情報コーナー(市役所1階)、市ホームページ、農業者コミュニティセンター、南部市民プラザ

意見の提出 9月30日(水) (必着)までに①住所②氏名または団体名③電話番号を記入し、持参、郵送、FAX、メールのいずれかで経営企画課政策推進係
〒447-8601 松本町28 FAX(48)0077

☒keieika@city.hekinan.lg.jp ☎(95)9865

※提出された意見は、市ホームページで個人情報を除き公表します。個別回答はしません。



油ヶ淵水辺公園で、稲刈りや脱穀体験をしませんか。



稲刈り・脱穀を体験しよう!

※申し込みは窓口のみです。開館は火・日曜日の10時〜16時です(月曜が祝日の場合は直後の平日が休館)。

申 9月18日(金)〜10月16日(金)
にリサイクルプラザ

¥ 無料

対 市内在住・在勤の人
18人(先着順)

講 板倉佐紀子氏

所 リサイクルプラザ

分(全8回)

の曜日 10時15分〜12時15分

日、12月9日、23日、令和3

年1月13日、27日、2月10日

の曜日 10時15分〜12時15分

不用になった衣類などで、

シヨルターバッグを作ります。

10月28日、11月11日、25

日、12月9日、23日、令和3

年1月13日、27日、2月10日

の曜日 10時15分〜12時15分

の曜日 10時15分〜12時15分



パッチワーク講座受講生募集

所 油ヶ淵水辺公園管理事務

問 ☎(41)1515

¥ 無料 **申** 不要

内 油ヶ淵水辺公園水生花園

所 彼岸花などの花壇鑑賞、

エコバッグ作り、クイズラリー

など

時 9月26日(土) 10時〜15時

(荒天中止)

水生花園の彼岸花を見に来

ませんか。油ヶ淵の豊かな自

然を鑑賞しましょう。先着100

人にお茶と袋菓子のおプレゼント

があります。

時 9月26日(土) 10時〜15時

(荒天中止)

水生花園の彼岸花を見に来

ませんか。油ヶ淵の豊かな自

然を鑑賞しましょう。先着100

人にお茶と袋菓子のおプレゼント

があります。

時 9月26日(土) 10時〜15時

(荒天中止)

水生花園の彼岸花を見に来

ませんか。油ヶ淵の豊かな自

然を鑑賞しましょう。先着100

人にお茶と袋菓子のおプレゼント

があります。

時 9月26日(土) 10時〜15時

(荒天中止)

水生花園の彼岸花を見に来

ませんか。油ヶ淵の豊かな自

然を鑑賞しましょう。先着100

人にお茶と袋菓子のおプレゼント

があります。

時 9月26日(土) 10時〜15時

(荒天中止)



彼岸花鑑賞

※いずれかのみでの参加でも申し込み可能です。

申 9月17日(木)より油ヶ淵水

辺公園管理事務所

所 油ヶ淵水辺公園自然ふれ

あい生熊園(安城市)

内 ①稲刈り、はざ掛け体験

②足踏み脱穀機、千歯扱き体

験

定 各50人

¥ 無料

時 ①10月4日(日)②18日(日)

10時〜12時(全2回、荒天中

止)

油ヶ淵水辺公園自然ふれ

あい生熊園(安城市)

①稲刈り、はざ掛け体験

②足踏み脱穀機、千歯扱き体

験

新築住宅建設等促進補助制度をご利用ください

問 商工課商工観光係 ☎(95)9894

地域経済の活性化、住宅建設の促進を図るため、市内に居住用の住宅を新築した人、または新築住宅・新築マンションを購入した人に建設費(購入費)の一部を補助します。

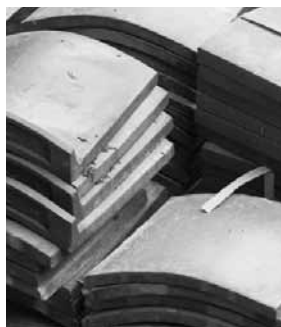
対象 次のすべてに該当すること

- ・市内に居住用として平成31年1月〜令和元年12月に住宅を新築、または新築住宅・新築マンション(分譲住宅)を購入し、現に居住している人
- ※令和2年度に新たに固定資産課税(補充)台帳に登録された住宅が対象です。
- ・住宅の居住部分の床面積が50㎡以上で、玄関、台所、便所などがあること
- ・市の建築物地震対策補助金または民間住宅耐震改修等補助金を受けていないこと

補助額 固定資産評価額の0.7%(限度額40万円)

●三州互利用促進加算

新築住宅建設等促進補助金の対象となる住宅で市内に本社または工場を有する事業者の事業所で生産された瓦を屋根材として使用した場合、1㎡あたり600円を加算(限度額10万円)します。



藤井達吉現代美術館

ワークショップ

【子ども向け】ザ・えんぴつ

とき 10月11日(日) 10時〜11時30分、13時〜14時30分(いずれも内容は同じ)

対象 小学生

定員 各10人(先着順)

参加費 300円



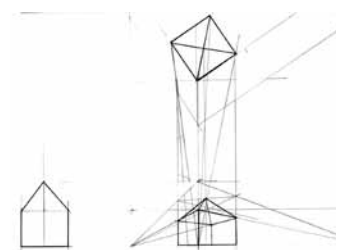
【大人向け】透視図法Ⅱ

とき 10月18日(日) 10時〜11時30分、13時〜14時30分(いずれも内容は同じ)

対象 中学生以上

定員 各10人(先着順)

参加費 400円



【全共通】

ところ 藤井達吉現代美術館 **参加費** 無料

申込み 9月7日(月)10時より電話で藤井達吉現代美術館 ☎(48)6602

※新型コロナウイルス感染拡大防止のため変更や中止の場合があります。詳細は市ホームページで確認してください。

9月10日(木)～16日(水)は 自殺予防週間

問 保健センター
☎(48)3751



市では、平成31年3月に「へきなん自殺対策計画」を策定しました。「いのちを大切にすこやかな毎日をおくれるまち」を基本理念として、だれもが自殺に追い込まれることのない社会の実現を目指し、取り組みをすすめています。

●大切な命を守るために、気づいてください “こころのSOS”

ゲートキーパーとは、悩んでいる人に気づき、声をかけ、話を聞いて、必要な支援につなげ、見守ることのできる人です。あなたの身近にいる人が、悩んでいる様子なら、まずはやさしく声をかけてみてください。

●「ゲートキーパー」に求められる4つの役割

役割1 身近な人の変化に「気づく」

周囲に普段と様子の違う人はいませんか

役割2 相手の気持ちに寄り添い「傾聴」する

助言をするのではなく、じっくりと話を聞き、共感することが、大きな支援となります

役割3 気づいたら「声をかける」

勇気を出して声をかけてください。「元気がないけど、どうしたの？無理してない？」

役割4 適切な専門家に「つなぐ」

専門家につないだあとも、いつも見守っていることを伝えてください

●ひとりで悩まないで

こころの健康と体の健康は、密接にからみ合っています。繰り返される体の不調は、もしかすると、疲れた「こころ」からのサインかもしれません。

こころの不調に気づいたら、早めに専門医、相談機関に相談してください。

介護に関する入門的研修

介護に興味・関心があり勉強したい人や介護事業所で活躍したい人を対象に、演習を交えた分かりやすい研修を実施します。研修後は、あいち介護サポーターバンクに登録し、サポーターとして介護事業所で活躍いただくことも可能です。

日程 ※各講座のみの受講可です。

①	基礎講座	10月21日(水)	9時30分～12時30分
	入門講座	10月28日(水)、11月4日(水)、11日(水)	9時30分～16時30分
②	基礎講座	10月27日(火)	13時30分～16時30分
	入門講座	11月5日(木)、10日(火)、17日(火)	9時30分～16時30分
③	基礎講座	令和3年1月9日(土)	13時30分～16時30分
	入門講座	1月23日(土)、30日(土)、2月11日(木)	9時30分～16時30分

ところ ①刈谷市総合文化センターアイリス
②③ウインクあいち(名古屋市)

対象 県内在住で介護に関心がある高校生以上の人

参加費 無料

申込み 受講日7日前までに

あいち介護サポーターバンク

運営事務局ホームページ

☎0800(200)4415



申し込み



災害時における 要介護高齢者の安否確認等に関する 協定の締結

問 高齢介護課地域支援係 ☎(95)9890



大規模災害発生時に要介護認定高齢者の人が長期にわたる非日常的生活を余儀なくされた場合に、日常生活に少しでも早く戻れる支援の協定を、市と市介護サービス機関連絡協議会加盟の市内80事業所と6月25日に結びました。今後、平常時からの体制整備を進めるので、皆さんのご理解・ご協力をお願いします。

協定の内容

市内で災害が発生した場合に、市介護サービス機関連絡協議会の協力を得て行う市内の居宅介護サービス利用者の安否の確認、居宅介護サービスの提供などを円滑に実施するために必要な事項

あおいパーク 碧南一家

村瀬 範行



あおいパーク イベントガイド

問 あおいパーク ☎(43)0511

無料園芸相談会

園芸に関する相談に応じます(1回30分以内)。相談したい現物があれば当日持参してください。

日程

とき	内容
9月5日(土) 10時~12時	野菜づくり、草花栽培
9月12日(土) 10時~12時	コンテナガーデン
9月19日(土) 10時~12時	果樹栽培
9月26日(土) 10時~12時	バラ栽培、ハーブ庭づくり

費用 無料 申込み 不要



フラワーアレンジメント教室

参加する日にちは選べます。

日程(全6回)

	とき	内容
第1回	10月18日(日)、20日(火) 10時~11時30分	フレッシュフラワー
第2回	11月17日(火)、22日(日) 10時~11時30分	カレイドフレーム
第3回	12月13日(日)、15日(火) 10時~11時30分	アーティフィシャルフラワー
第4回	令和3年1月19日(火)、31日(日) 10時~11時30分	アーティフィシャルフラワー
第5回	2月16日(火)、21日(日) 10時~11時30分	フレッシュフラワー
第6回	3月16日(火)、21日(日) 10時~11時30分	プリザーブドフラワー

講師 鈴木まゆみ氏

定員 各15人(先着順) 参加費 各2,600円~3,600円(当日集金)

申込み 9月15日(火)9時よりあおいパーク(申し込みは窓口のみ)

- ・申し込みが少ない場合は開講しません。
- ・キャンセルの場合は材料費をいただく場合があります。

ガーデニング教室

日程

	とき	内容
①	10月22日(木) 10時~12時	秋を彩る山野草
②	11月19日(木) 10時~12時	赤と白のクラシカルなクリスマス風寄せ植え
③	12月10日(木) 10時~12時	お正月をスタイリッシュに飾る

講師 近藤章子氏 定員 各18人(先着順)

参加費 ①3,500円②③3,700円(当日集金)

申込み ①9月10日(木)②10月22日(木)③11月19日(木)9時より直接あおいパーク(申し込みは窓口のみ)

手作りパン教室

とき 10月21日(水) 10時~12時

講師 宮川聡子氏

内容 ポテマヨぱんとごまごまバンズ

※成型、仕上げ発酵、焼成のみで手ごねはありません。

定員 12人(先着順) 参加費 1,600円(当日集金)

申込み 9月16日(水)9時よりあおいパーク(申し込みは窓口のみ)

【全共通】

ところ あおいパーク

人口・世帯数



73,152人
(前月比-57)

29,381世帯
(前月比-30)



男性
37,649人



女性
35,503人

[令和2年7月31日現在]