



シアターサウス映画館

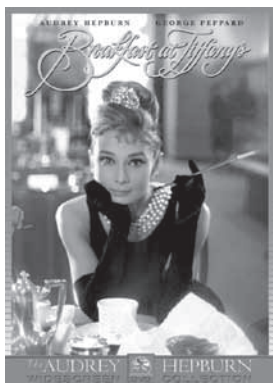
ティファニーで朝食を

-story- ホリー（オードリー・ヘップバーン）はニューヨークのアパートで、名前のない猫と自由に暮らしている。そんな彼女のお気に入りはまだ人気のない早朝、パンとコーヒー片手に5番街にある高級店ティファニーのウィンドーを眺めつつ朝食を取ることだった。そんなある日、彼女の住むアパートに自称作家のポール（ジョージ・ペパード）が入居し……。

とき 1月30日(土) 14時、

18時30分～

出演 オードリー・ヘップバーン、ジョージ・ペパード、パトリア・ニール



©1961 by Paramount Pictures and Jurow-Shepherd Productions. All Rights Reserved.

シアターサウス映画館

リトル・マエストロ

-story- 日本海に面した小さな港町。過疎化や高齢化などで町は寂れていくなか、町民の楽しみであるアマチュアオーケストラが存在していたが、老指揮者である吉川が急死した事により町の補助が打ち切れ解散の危機に直面する。そんななか、メンバーの1人で音大出身のみどりは吉川の生前に孫娘・美咲は自分譲りの天才指揮者だと聞かされていたことを思い出し、彼女を呼び寄せることでオケの立て直しを図るべくメンバーの期待を背負い彼女を迎えに行く。だが、実際の美咲は……。

とき 2月26日(金) 14時、

18時30分～

出演 有村架純、釈由美子、蟹江敬三



©2012 「リトル・マエストロ」製作委員会

全共通

ところ 芸術文化ホール 料金【全席指定】各500円

チケット 芸術文化ホールにて発売中 ※車いすを利用する人は事前に連絡してください。

市国民健康保険に加入している特定健診未受診の人へ

土曜日特定健康診査の実施

市国民健康保険は、メタボリックシンドローム(内臓脂肪症候群)に着目した特定健康診査を実施しています。

今年度未受診の人を対象に土曜日特定健康診査を実施します。希望者は、肝炎ウイルス検診・がん検診も受けられます。特定健康診査・肝炎ウイルス検診は無料です。

とき 1月23日(土)、30日(土) ①8時30分～②9時～

③9時30分～④10時～⑤10時30分～

※①③⑤は胃がんと同時に受診です(別途要費用)。

ところ 保健センター

対象 市国保加入者の40歳以上(昭和56年3月31日以前生まれ)で、令和2年度の特定健康診査を受診していない人

※職場などで健診を受ける機会のある人、令和2年度に保健センターの生活習慣病予防健診を受診した人は除きます。

定員 ①③⑤各10人②④各15人

申込み 12月16日(水)より保健センター ☎(48)3751

特定健康診査

内容 診察、身体測定(身長・体重・腹囲)、血圧測定、検尿、血液検査(脂質・糖・肝機能など)、貧血検査、心電図検査、眼底検査

肝炎ウイルス検診

内容 B・C型肝炎ウイルス検査

対象 過去に受診歴がない人

がん検診

●40歳以上(昭和56年3月31日以前生まれ)69歳未満(昭和26年4月1日以降生まれ)の人

料金 胃がん検診 2,000円、肺がん検診 300円、

大腸がん検診 500円、前立腺がん検診 1,000円

※市民税非課税世帯の人は無料です。申し込み時に申告が必要です。

●70歳以上(昭和26年3月31日以前生まれ)の人

料金 無料

