

みなさんの生活を支える相談窓口 地域包括支援センターを利用してください

問 高齢介護課地域支援係 ☎95-9890

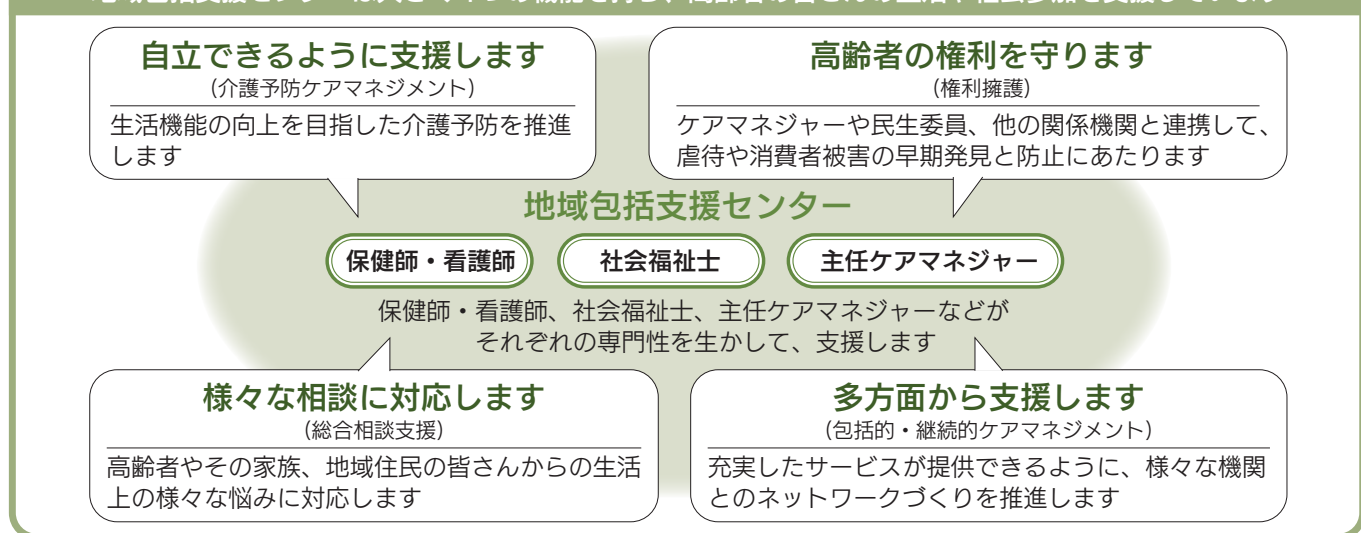
地域包括支援センターは、高齢者の皆さんが住み慣れたまちで安心して暮らしていくために、必要となる援助や支援を行うために設けられた、地域の総合相談窓口です。

保健師・看護師、社会福祉士、主任介護支援専門員（主任ケアマネジャー）などの専門職が皆さんから様々な相談や悩みを聞いたり、介護予防や健康づくりを支援しながら、安心できる地域、暮らしやすい地域をつくります。

認知症や在宅療養に関する事など、自身や家族のことはもちろん、近隣に暮らす高齢者に関する相談も受けます。相談を受けた地域包括支援センターは適切な機関などにつなぎ、連携して支援していきます。

また、最近つまづきやすくなった、膝・腰が重く生活の不自由さを感じる、物忘れが心配、体力の衰えを感じるといったことはありませんか。そんな時の相談も受け付けています。市では「介護予防・日常生活支援事業（総合事業）」による介護予防の取り組みを行っています。介護予防は元気なうちから始めることが大切です。その時の状態にあった対応方法、サービスを紹介します。相談は無料なのでいつでも気軽に利用してください。

地域包括支援センターは大きく4つの機能を持ち、高齢者の皆さんの生活や社会参加を支援しています



▼みんなで介護予防！自分の楽しめる居場所を見つけませんか？楽しく集える場所を開催しています

- ・碧南社協地域包括支援センター西端出張所で「にしばたサロン（毎月第4火曜日の午前）」
- ・碧南東部地域包括支援センターで「健康測定会（年2回）」、「歌ごえサロン（月1回／土曜日の午前）」
- ・碧南南部地域包括支援センターで「予防サロンご縁【体操とレクリエーション】（毎月第3金曜日の午後）」、「健康麻雀教室（毎月第2・4水曜日、第1・3月曜日の午後）」、「日舞を取り入れた介護予防体操教室」（毎月第4火曜日の午後）」

詳しくは、各地域包括支援センターへ問い合わせてください。皆さんの参加をお待ちしています。

▼地域包括支援センターの場所・連絡先

担当地区	名称	設置法人	ところ	相談日時	電話
新川西端	碧南社協地域包括支援センター	(社福) 碧南市社会福祉協議会	へきなん福祉センターあいくる	月～金曜日 8時30分～17時15分 (休日・年末年始を除く)	☎46-3840
			西端出張所 (宮下住宅地内)	月～金曜日 9時～16時 (休日・年末年始を除く)	☎48-3811
旭中央	碧南東部地域包括支援センター	(社福) 碧南市社会福祉協議会	東部市民プラザ	火～土曜日 8時30分～17時15分 (休日・年末年始を除く／月曜日が休日の場合は月・火曜日を閉所)	☎93-1191
棚尾大浜	碧南南部地域包括支援センター	(社福) 碧晴会 ※特別養護老人ホーム川口結いの家(川口町)を運営する法人です。	結いの家ご縁(弥生町1-48)	月～金曜日 8時30分～17時15分 (年末年始を除く)	☎46-5282