

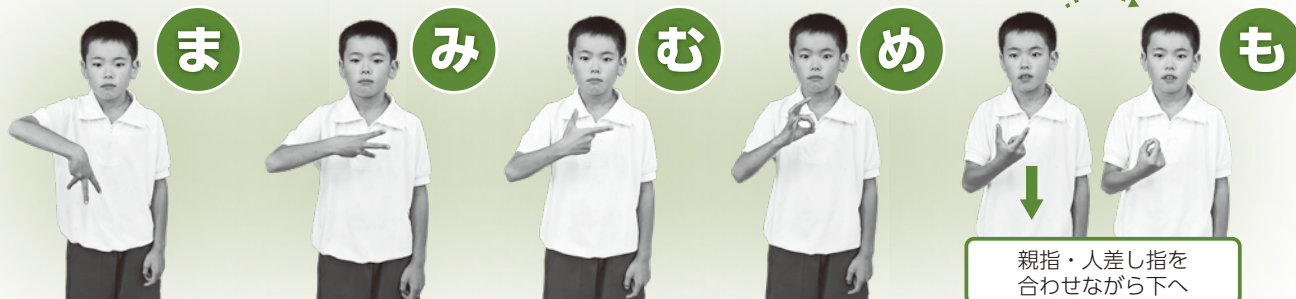
# 手話で表現してみよう!



今回は、指文字「ま段～わ段」の手話になります。

☎ 福祉課福祉総務係 ☎ 95-9851

撮影は、日進小学校手話クラブの皆さんの協力をいただいています。動画でも紹介しますので、ぜひ見て覚えてください!



市民病院

ハチちゃん通信

## めまいで困っていませんか？

☎ 市民病院耳鼻咽喉科 ☎ 48-5050

### ▼めまいの原因、実は“目の動き”から分かります！

「立ちくらみがする…」「ふわふわする…」「ぐるぐる回るような感覚が続く…」  
そんな症状で困っている人に向けて、市民病院では 最新のめまい検査（眼振検査）  
機器を導入しました！

### ▼眼振検査は何をするの？

VR（仮想空間）の映像を見ながら、動く指標を目で追っていただき、その時の眼球の動きを詳しく測定する検査です。肉眼では確認できないほど細かな目の動きも、  
しっかり捉えることができます。

このデータから、どの部位がめまいに関係しているのかをより正確に診断できます。  
めまいの症状がある人は、まずは受診をしてください。気軽に相談してください。

