



市民病院

ハナちゃん通信

市民病院で「産後ケア」を利用しませんか？ & 「知って学んで予防する糖尿病！」プチ講座

問 市民病院 ☎ 48-5050

産後ケア

市では、産後の体調不良や育児に不安を感じるお母さんを対象に産後ケア事業を実施しています。市民病院を含む市内の複数の施設でサポートを受けられます。市民病院では、産後3か月未満の母子を対象に、宿泊や日帰りでのケアを提供しています。部屋は和室の個室で、周りを気にせずゆったり過ごせるのが特徴です。

からだのケア 休息の確保、お母さんの健康チェック

授乳・育児サポート 乳房ケア、授乳相談、もく浴指導

こころのケア 育児の不安や悩みへのアドバイス

「少し眠りたい」「プロに相談したい」など、一人で抱え込まずに気軽に活用してください。

申 健康課母子保健係 (☎48-3752) に電話



「知って学んで予防する糖尿病！」プチ講座

時 ①7月22日(水)②8月26日(水) 11時~11時30分 所 市民病院

内 ①今日からはじめるバランスの良い食事②知っておきたい糖尿病薬と目の関係 【お薬&眼科相談室】

¥ 無料 申 不要

お知らせ
news

市民病院に「経営戦略室」が新設されました！

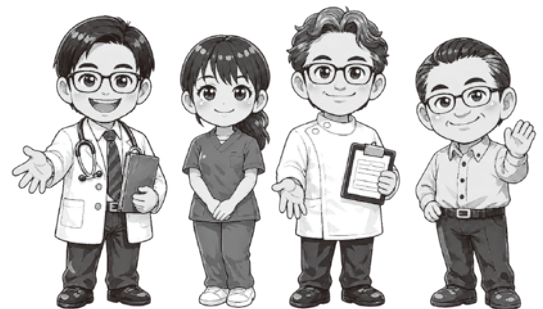
問 市民病院経営戦略室 ☎ 48-5050

市民の皆さんに対し、2025年8月に開催された「未来へつなごう！スマイルトーク」などで市民病院の経営状況が厳しいことを説明しました。主な理由は、人件費の上昇や診療材料・医薬品の物価が高騰しているにも関わらず診療報酬が低いままであるためです。また、病院には医師、看護師、医療技術職、事務職など他職種の職員が働いているため意思決定に時間がかかり、医師会や地域の医師からの要望に対し迅速に答えられていない状況でした。

このような状況を打開するために、今年度から病院長直轄の部署として経営戦略室を新設しました。メンバーは、病院長を室長とし、多職種の職員で構成しています。週2回定例会議を行い、これまでに決まった経営改善策をスピーディーに進めていくことや新たな収支改善策を練っています。

その第1弾として、これまで脳ドックしか行っていなかった専門健診の種類を増やします。まずは、7月から肺ドックと前立腺ドックが受診できるようになります。その後も、順次種類を増やしていきます。当院の健診は、経験豊富な専門スタッフが高精度な医療機器を使って行いますので、正確な結果を得られます。自身の体の状態を確認するためにぜひ受診してください。

経営戦略室の設置をきっかけに持続可能な病院経営ができるよう職員一丸となって今まで以上に頑張りますので、これからも市民病院の応援をお願いします。



お知らせ
news

未紹介患者初診料 などの改定



問 市民病院医事経営課 ☎ 48-5050

7月1日(水)から未紹介患者初診料、分娩料、文書料などの料金が改定されます。

詳しくはホームページを確認してください。

