

地域包括支援センター

■碧南社協地域包括支援センター

住所／碧南市山神町8-35

☎46-3840(直通)

月～金 8:30～17:15
(休日、年末年始を除く)

■西端出張所

住所／碧南市半崎町5-12
(宮下住宅地内)

☎48-3811(直通)

月～金 9:00～16:00
(休日、年末年始を除く)

担当地区：新川、西端

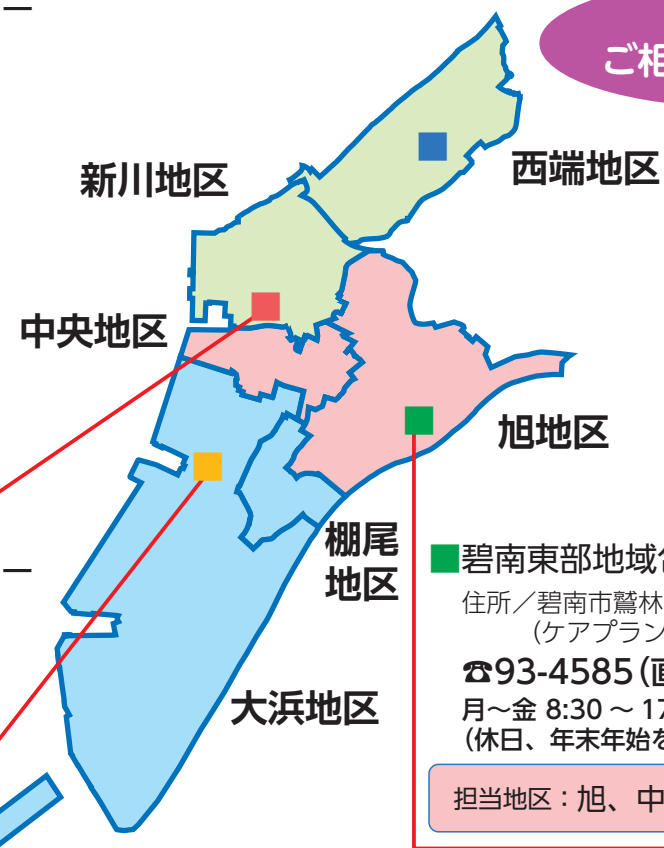
■碧南南部地域包括支援センター

住所／碧南市弥生町1-48
(結いの家ご縁内)

☎46-5282(直通)

月～金 8:30～17:15
(年末年始を除く)

担当地区：棚尾、大浜

お気軽に
ご相談ください！

■碧南東部地域包括支援センター

住所／碧南市鷺林町1-117
(ケアプランセンターひまわり内)

☎93-4585(直通)

月～金 8:30～17:15
(休日、年末年始を除く)

担当地区：旭、中央

緊急時の連絡先と対応

かかりつけ医	名称 電話	かかりつけ 歯科医院	名称 電話
かかりつけ医	名称 電話	担当 ケアマネジャー	名称 電話
緊急対応の病院	名称 電話	地域包括支援 センター	名称 電話
訪問看護 ステーション	名称 電話	避難場所	名称 電話
かかりつけ薬局	名称 電話		名称 電話

碧南市福祉部高齢介護課 介護保険係

〒447-8601 碧南市松本町28番地 ☎0566-95-9889

ホームページ https://www.city.hekinan.lg.jp/soshiki/kenko_suishin/kourei/index.html

碧南市

医療と介護

ガイドマップ

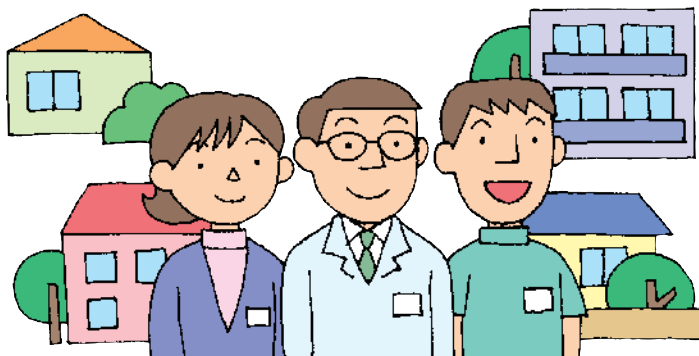


高齢になっても安心して 地域や家庭で暮らすために

地域包括ケア（地域包括ケアシステム）は、高齢者ができるかぎり住み慣れた地域や家庭で自分らしい暮らしを続けることができるように、市と地域の医療、介護、福祉などが連携して、必要とされるサービスを一体となって切れ目なく提供していく取り組みです。

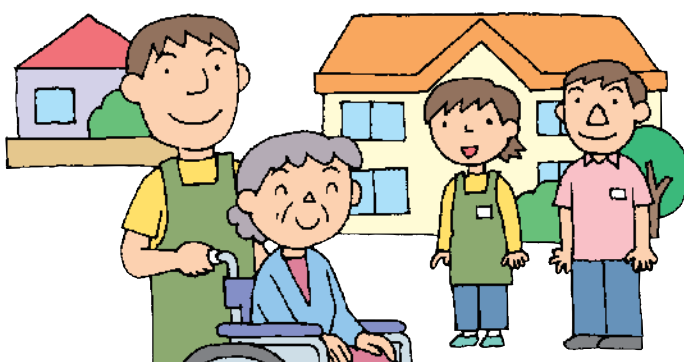
医療環境の整備・充実

地域のかかりつけ医を中心とした24時間体制の在宅医療、訪問看護、訪問リハビリテーションなどの環境を整備し、介護分野や福祉分野との連携も充実させていきます。



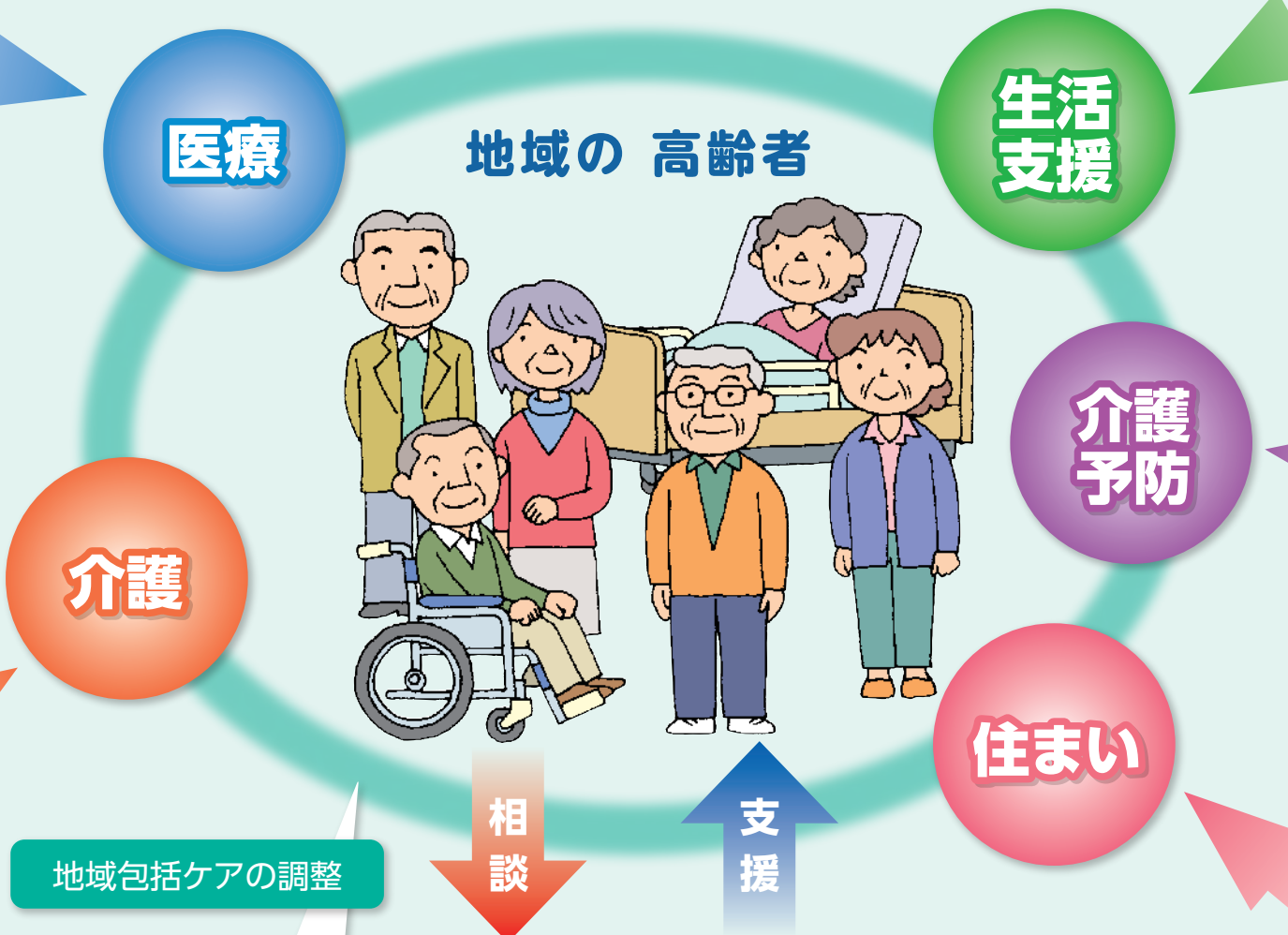
介護保険サービスの 充実・強化

訪問介護（ホームヘルプ）、通所介護（デイサービス）、通所リハビリテーション（デイケア）などのサービスを充実させ、よりきめ細かい「地域密着型サービス」も強化します。



地域包括ケア

地域の特性やニーズに応じて、「医療」「介護」「生活支援」「介護予防」「住まい」の5つを柱として、高齢者の生活を一体的、継続的に支えていきます。おおむね30分以内にサービスが提供できる日常生活圏を想定しています。



市

地域包括 支援センター

地域包括支援センターは、市と協力しながら、地域の高齢者が抱えるさまざまな問題などを発掘・整理し、医療機関、サービス事業者、地域住民や自治会などと連携して支援を行う地域包括ケアの調整役です。

生活支援サービスの 確保・権利擁護

ひとり暮らしや認知症の高齢者の増加に対応するために、さまざまな生活支援サービスや、財産管理など権利擁護の支援を行います。



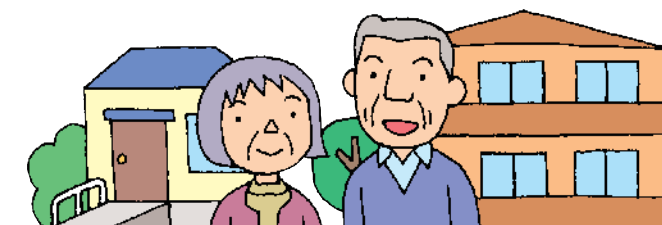
介護予防の推進

運動・栄養・口腔機能などをテーマにした介護予防教室などを通じて介護予防を推進します。



高齢者の住まいの整備

自宅のバリアフリー化や、サービス付き高齢者向け住宅など、高齢者のニーズに合わせて生活の基盤を整備します。



みんなで支える在宅医療・介護

在宅で病気を治療しながら安心して療養生活を送ることができるようにするために、医師だけでなく看護師、薬剤師、栄養士、理学療法士などのほか、ケアマネジャー、ホームヘルパーなどが連携し、患者さんのみならず家族や介護者も含めて在宅医療・介護を支えています。



いろいろな職種の人たちのサポートで、安心して療養生活を送ることができます！

在宅で療養生活を進めていく上で、中心となるのは、日常の診療、治療および健康管理を担うかかりつけ医です。しかし、病院とは異なるふだんの住まいの中で、患者さんそれぞれが抱える問題を解決したり、希望に沿った療養生活を進めていくには、医師のほかにもさまざまな人たちの協力が必要となります。

看護師が医療処置の補助や療養上の世話をはじめ日常の健康状態の管理を、薬剤師が薬の管理や服薬指導を、栄養士が食事管理を、理学療法士や作業療法士がリハビリテーションを担当し、口腔や摂食・嚥下^{えんげ}に問題がある場合は歯科医師がサポートします。

また、介護が必要な場合は、ケアマネジャーが調整役となり、ホームヘルパーが身のお世話をします。ときにはボランティアや行政も関わります。

このように、さまざまな職種の人たちの連携によって、安心して療養生活を送ることができるようになっていきます。



在宅医療・介護を支える人たち

かかりつけ医・病院医師

ふだんの訪問診療は、在宅療養支援診療所である近くの診療所のかかりつけ医、状態が悪化して治療が必要になったときは病院の主治医が、状態に応じて医療ケアを担当します。

かかりつけ医と病院の医師、2人の主治医により、安心して医療を受けることができます。

看護師・保健師

医師の指示に基づいた医療処置、血圧・体温・脈拍など健康状態の確認、入浴や排泄などの療養生活の支援、栄養指導、リハビリテーションなどを行います。

薬剤師

かかりつけ医の指示に基づく処方せんの調剤、医薬品や衛生材料の供給、薬の飲み合わせなど薬歴管理、薬の効果などの説明、服薬指導、服薬状況と保管状況の確認などを行います。

歯科医師・歯科衛生士

口腔内の診察、虫歯・歯周病の治療、入れ歯の製作・調整、口腔内の清掃、誤嚥防止の指導・訓練など、訪問により継続的な口腔機能の維持、管理を行います。

栄養士・管理栄養士

疾患、病状、栄養状態に適した栄養食事指導を行います。看護師やホームヘルパーと連携する場合や、栄養士が患者さんに対して直接栄養指導、食事管理を行うこともあります。

理学療法士・作業療法士

麻痺など体に不自由がある場合、心身の機能の維持回復を目的に、拘縮予防や日常動作訓練などのリハビリテーションを行います。

ホームヘルパー

家事や炊事など身の回りの生活全般のサポートや身体介護など、日常生活の支援を行います。医療的な処置を行うことはできません。

ケアマネジャー

介護支援専門員ともいい、介護が必要になった場合、要介護者や家族からの相談を受け、ケアプランを作成したり、介護サービス事業者との調整などを行います。

ソーシャルワーカー・メディカルソーシャルワーカー(MSW)

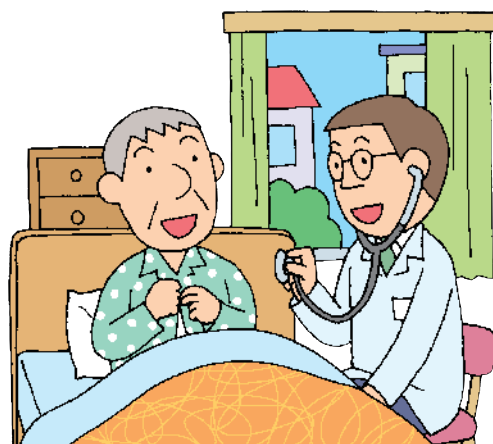
おもに病院内において、福祉の視点から療養生活上の経済的、心理的、社会的問題に対して相談を受けたり、関係者との調整を図ります。

「医療」が必要になったら…

「在宅医療」がこれからの健やかな暮らしを支えます

通院や入院ではなく、自宅など生活の場で、診療や治療、処置などを行うのが「在宅医療」です。高齢になると足腰の衰えなどから通院がままならないという問題も起こります。そんな場合も、お医者さんが来てくれる訪問診療や往診といった在宅医療なら安心です。

また、いつまでも住み慣れた自宅などで暮らしたいという患者や家族の希望を満ち、将来的な入院病床数の不足を解消するためにも在宅医療の普及は大切です。



「訪問診療」と「往診」の違い

訪問診療と往診は、どちらも在宅医療に含まれます。訪問診療は、定期的に訪問して行う医療処置。往診は、主に病状の急変時など不定期に行う治療のことです。

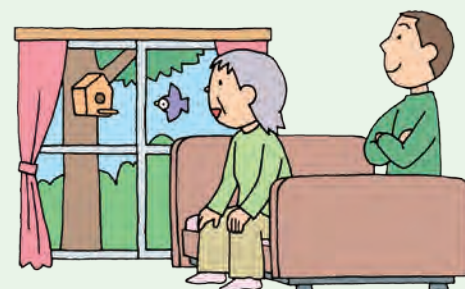
「かかりつけ医」が中心となって支えます

在宅医療の中心となるのが、地域の「かかりつけ医」です。普段から患者や家族の状況をよく知っているかかりつけ医が在宅医療の担い手になることで、便利なだけでなく、お互いの信頼関係も築きやすく、健康管理や服薬管理なども含めた継続的な医療が提供できるようになります。



「在宅」ならではのメリットもあります

入院している人の多くは、「早く家に帰りたい……」と思うものです。在宅医療によって、たとえ重い病気を抱えていても住み慣れた「わが家」で療養ができるというのは、精神的に大きなメリットになり、精神面の負担が軽減されることで症状が軽くなることもあります。また、費用面でも一般的に、入院治療よりも在宅医療のほうが経済的といわれています。



「介護」が必要になったら…

介護サービスを利用しましょう

生活する上でなにか困ることが出てきたら、介護保険サービスの利用を検討しましょう。必要な支援の度合いによって、利用できるサービスは異なります。まず、お住まいの地域の地域包括支援センターに問い合わせましょう。また、かかりつけ医は介護保険でも主治医としてかかわるので、かかりつけ医がいる場合は相談してみましょう。

■おもな介護保険サービス

居宅サービス	居宅	居宅介護支援	居宅介護支援事業者に所属し、要介護認定申請の代行やケアプラン作成、サービス事業者との連絡・調整をします。
	訪問	訪問介護（ホームヘルプサービス）	ホームヘルパーによる自宅での生活上の介護や支援のサービスです。介護予防訪問介護は、市が行う介護予防・生活支援サービス事業の訪問型サービスに移行しました。
	訪問	訪問入浴介護	浴槽搭載の入浴車や自宅に簡易浴槽を搬入して行う入浴介護です。
	訪問	訪問リハビリテーション	理学療法士、作業療法士などによる自宅でのリハビリテーションです。
	訪問	訪問看護	医師の指示により看護師などが行う自宅での診療や療養の補助です。
	通所	通所介護（デイサービス）	デイサービスセンターでの日帰りの日常生活支援です。
	通所	通所リハビリテーション（デイケア）	医療機関などでの日常生活支援やリハビリテーションです。
	短期入所	短期入所生活介護（ショートステイ）	特別養護老人ホームなどに短期間入所して行う日常生活支援や機能訓練です。
	短期入所	短期入所療養介護（医療型ショートステイ）	介護老人保健施設や医療施設などに短期間入所して行う日常生活支援や機能訓練です。
	貸与	福祉用具貸与	日常生活の自立を助けるための福祉用具を貸与します。
施設サービス	販売	特定福祉用具販売	入浴や排せつなどに使用する福祉用具の購入費を支給します。
	特養	介護老人福祉施設（特別養護老人ホーム）	常時介護が必要な人が入所して、日常生活上の支援や介護が受けられます。
	老健	介護老人保健施設	状態が安定している人が在宅復帰できるよう、リハビリテーションや介護が受けられます。
地域密着型サービス	介護	介護医療院	長期療養が必要な人の施設で、医療や日常生活上の介護が一体的に受けられます。
	GH	認知症対応型共同生活介護（グループホーム）	認知症の人が共同生活をする住宅で受ける日常生活上の世話や機能訓練です。
	認通	認知症対応型通所介護	認知症の人を対象としたデイサービスセンターでの日帰りの日常生活支援です。
	小多	小規模多機能型居宅介護	施設への通所を中心に、訪問や短期間の宿泊も利用できる多機能サービスです。
	地通	地域密着型通所介護（デイサービス）	小規模のデイサービスセンターでの日帰りの日常生活支援です。
訪問型サービス	定随	定期巡回・随時対応型訪問介護看護	定期巡回と随時対応による訪問介護と訪問看護を、24時間いつでも受けられます。
	総訪	予防専門型訪問サービス	入浴や整容の介助、見守りなどの身体介護や、掃除、洗濯、調理などの生活援助を行います。
通所型サービス	家事	家事援助型訪問サービス	掃除、洗濯、調理などの生活援助を行います。
	総通	予防専門型通所サービス	専門的な機能訓練等（運動器・栄養・口腔機能の向上プログラム）やレクリエーション、食事や入浴などの日常生活上の支援を行います。
	運動	運動器中心型通所サービス	集中的（6か月間）に運動器中心のプログラムを実施し、運動機能の向上を目指す支援です。
	ミニ	ミニデイ型通所サービス	レクリエーションなどの活動を通して、認知症や閉じこもりを予防する支援です。

「医療」が必要になったら

「介護」が必要になったら

市内医療機関

地区	地図 番号	医療機関名	電 話	住 所	訪問 往診	地区	地図 番号	医療機関名	電 話	住 所	訪問 往診
西 端 (P14)	1	あおい皮フ科クリニック	91-7201	長田町1-3	×	旭 (P17)	20	小町こどもクリニック	46-5885	三宅町1-80	×
	2	小林クリニック	43-0388	立山町1-10	×		21	田中眼科	43-5331	伏見町3-21	×
	3	にしばたクリニック	42-2000	札木町2-74	×		22	耳鼻咽喉科ふじうらクリニック	43-4567	二本木町2-50	×
	4	原田医院	46-3655	湖西町1-50	○		23	山中従天医館	41-0707	東浦町2-85	○
	5	碧南さとう整形外科 リウマチ科	91-6310	荒居町5-89-1	×		24	わしづかクリニック	45-2535	旭町4-32-1	○
新 川 (P15)	6	小林記念病院	41-0004	新川町3-88	○		25	碧南市民病院	48-5050	平和町3-6	×
	7	新川中央病院	48-0009	松江町6-83	×	棚 尾 ・ 大 浜 (P18)	26	ウィルクリニック	43-5100	鴻島町4-24	×
	8	SDC鈴木糖尿病内科	42-5800	東山町3-72	×		27	碧南整形外科	43-5800	緑町2-70	×
	9	堀尾医院	48-0633	新川町5-108	○		28	作塚杉浦クリニック	42-5327	作塚町3-10	○
	10	しんかわ耳鼻咽喉科クリニック	42-8733	久沓町4-64-1	×		29	奥田医院	41-1025	若宮町4-4	×
	11	へきなん中村眼科	45-5551	千福町2-16-1	×		30	長田医院	42-1200	源氏町4-36	○
中 央 (P16)	12	碧南クリニック	48-5155	植出町1-28	×		31	さかべ医院	41-1923	志貴町2-86	○
	13	上平医院	41-4555	野田町52	×		32	さいとう医院	41-5800	雨池町1-38	×
	14	永井小児クリニック	41-0202	栄町2-69	×		33	エンゼルこどもクリニック	45-2525	沢渡町92	×
	15	みどりの森クリニック	43-3773	向陽町1-41	○		34	オオノ眼科クリニック	46-3733	野田町130	×
	16	いくた整形外科	48-5655	中山町3-31	○		35	岡村産科婦人科	41-2726	沢渡町29	×
	17	平岩医院	48-3434	中山町6-55	×		36	加藤病院	41-6211	松本町158	○
	18	もぎ内科クリニック	46-6660	中山町1-25	○		37	SSC杉浦医院	41-0019	音羽町2-6	○
	19	へきなん中央クリニック	42-8125	栄町1-21	○		38	杉浦こどもクリニック	46-3300	塩浜町2-22	○

訪問往診 ○=対応あり △=要相談 ×=対応なし
往診とは………定期的ではなく、患者・家族の求めに応じて訪問して行う診療。
訪問診療とは…計画的な管理のもと、定期的に訪問して行う診療。

市内医療機関

地区	地図番号	医療機関名	主な診療科目	訪問診療・往診	対応エリア	管理可能な医療処置													
						点滴				膀胱留置カテーテル	経管栄養		人工呼吸		人工肛門	床ずれ	麻薬		
						中心静脈カテーテル	中心静脈(ポート)	静脈	皮下		胃ろう	胃管	在宅酸素	非侵襲的NPPV				気管切開	
西端 (P14)	4	原田医院	内科	共に可能	応相談			△		△	○		○					○	
新川 (P15)	6	小林記念病院	内・外科	共に可能	碧南・高浜近辺	○	○	○	○	○	○	○	○	△	○		○	○	○
	9	堀尾医院	内・外科・肛門科・緩和医療			定期処方のみ可能													
中央 (P16)	15	みどりの森クリニック	内科	共に可能	5km以内					○	○	○	○				○		○
	16	いくた整形外科	整形外科	往診のみ	応相談	医療処置については要相談													
	18	もぎ内科クリニック	内科	訪問診療のみ	5km以内		○	○		○	○	○	○	○	○				○
	19	へきなん中央クリニック	内・小児・総合診療科	共に可能	16km以内	○	○	○	○	○	○	○	○	○	○	○	○	○	○
旭 (P17)	23	山中従天医館	内科	共に可能	約5km以内			○		△	△	△	○				△	△	△
	24	わしづかクリニック	内科	共に可能	5km以内			○		○		○	○					○	○
棚尾・大浜 (P18)	28	作塚杉浦クリニック	内・外科	共に可能	碧南市内		○	○		○	○	○	○	△	△	○	○		
	30	長田医院	外科	共に可能	碧南近辺		○	○		○	○	○	△		○	○	○	○	
	31	さかべ医院	内科	共に可能	応相談			○		○	○	○	○				○	○	○
	36	加藤病院	内・外・整形外科・泌尿器科	共に可能	5km以内	○		○		○	○	○	○				○	○	○
	37	SSC杉浦医院	内科	共に可能	応相談		○	○		○	○	○	○					○	○
	38	杉浦こどもクリニック	小児科	共に可能	応相談	医療処置については要相談													

△…要相談

市内歯科医療機関

地区	地図 番号	診療所名	電 話	住 所	訪問	地区	地図 番号	診療所名	電 話	住 所	訪問
西 端 (P14)	1	杉浦歯科医院	48-7976	吹上町4-54-3	×	旭 (P17)	19	碧歯科医院	48-4343	緑町2-87	○
	2	鶴田歯科医院	48-3911	上町2-4	△		20	わしづか歯科	42-4433	旭町2-92	○
	3	ひろ歯科クリニック	41-8890	三度山町4-5-1	○		21	林歯科医院	48-7075	照光町4-25-1	△
新 川 (P15)	4	石川歯科医院	42-6996	新川町2-52	×		22	こうじま歯科	43-3877	鴻島町5-43	×
	5	エルム歯科	42-6480	金山町5-34	×		23	碧南市民病院	48-5050	平和町3-6	×
	6	岡田歯科	41-1074	浅間町2-110	○	棚 尾 ・ 大 浜 (P18)	24	あさい歯科クリニック	45-6882	荒子町2-37-1	△
	7	神谷歯科医院	41-1215	田尻町2-17-2	○		25	小澤歯科医院	41-0273	源氏町3-5	○
	8	篠田歯科	46-2894	籠田町4-77-1	○		26	かねます歯科	41-0346	源氏町5-18	△
	9	松江歯科クリニック	48-3400	松江町3-43	△		27	エンゼルデンタルクリニック	70-8787	沢渡町84	○
	10	あだち歯科クリニック	43-3988	松江町6-83-2	×		28	エンゼル歯科	46-1012	沢渡町94-1	○
	11	エメラルドデンタルクリニック	91-8461	鶴見町1-62-1	×		29	みやち歯科クリニック	46-5222	沢渡町198-2	△
	12	しんかわ歯科	42-9363	鶴見町4-31	×		30	盛田歯科医院	42-8848	石橋町3-107	○
中 央 (P16)	13	新須磨歯科医院	42-5324	末広町3-47	△		31	すずらん歯科	41-9540	松本町77	△
	14	中央歯科	48-3600	向陽町2-4	×		32	きめうら歯科こども歯科	48-0648	築山町3-78	○
	15	リコー歯科医院	42-8884	栄町4-88	△		33	すぎの木歯科クリニック	42-5088	羽根町1-77-1	×
	16	龍一歯科	42-6410	道場山町2-30	○		34	ミシマ歯科・矯正歯科	48-4181	入船町3-57-2	○
旭 (P17)	17	小林歯科	46-8877	鷲林町4-89	×		35	おがわ歯科クリニック	93-3160	音羽町2-12	○
	18	中根歯科医院	41-1278	東浦町4-61-1	△						

○=対応あり △=条件ありで対応 ×=対応なし

市内薬局

地区	地図 番号	薬局名	電 話	住 所	訪問	地区	地図 番号	薬局名	電 話	住 所	訪問
西 端 (P14)	1	アイン薬局西端店	43-3103	湖西町1-28	○	旭 (P17)	20	さくら薬局荒子店	43-3121	荒子町2-3-1	○
	2	ファミリー調剤薬局長田店	91-8900	長田町1-15-1	○		21	さくら薬局碧南日進店	46-4025	東浦町3-95	○
	3	明治薬局	48-1426	吹上町2-45	×		22	スギ薬局碧南城山店	43-6300	城山町1-6	○
	4	スギ薬局碧南坂口店	45-7571	坂口町1-37-1	×		23	スギ薬局碧南伏見店	48-3555	伏見町3-26	○
	5	めい薬局西端店	70-7298	荒居町5-89-5	○		24	めい薬局二本木店	43-1186	二本木町2-51-3	○
新 川 (P15)	6	大村調剤薬局	46-1231	新川町5-71-2	○		25	ひばり薬局	45-2560	鴻島町4-23	○
	7	さくら薬局	48-6001	新川町2-93-1	○	棚 尾 ・ 大 浜 (P18)	26	薬局ニーニャファーマ	45-2670	三宅町1-84	○
	8	スギ薬局碧南新川店	46-0300	相生町5-45-1	○		27	長田薬局	48-2722	源氏町3-70	○
	9	ひがしやま薬局	45-2677	東山町3-70-3	○		28	修生堂石川薬局	41-0902	源氏町4-35	×
	10	ファーマライズ薬局新川店	46-3521	松江町6-46-2	○		29	さくら調剤薬局碧南栗山店	43-3033	栗山町1-64	○
	11	楽山堂薬局	41-0855	松江町6-72	×		30	ふれあい調剤薬局	43-5890	志貴町2-83	○
中 央 (P16)	12	イゲタヤ薬局	41-0943	道場山町2-10-2	○		31	スギ薬局碧南雨池店	45-2311	雨池町1-2	○
	13	キトー薬局向陽店	93-9588	向陽町1-8	○		32	さくら薬局中央店	46-4007	沢渡町33	○
	14	しんゆう調剤薬局	43-7335	中山町1-24	○		33	マミー薬局	46-0055	沢渡町94-5	○
	15	きずな薬局	57-2299	栄町2-67	×		34	スギ薬局大浜店	43-3071	羽根町3-7-1	○
	16	リリーフ薬局碧南中央店	91-3150	栄町3-2-1	○		35	すみや薬局	41-3716	西浜町2-85	×
	17	スギ薬局碧南幸店	93-2608	幸町7-65-1F	○		36	山総薬局	41-0251	羽根町1-98	×
旭 (P17)	18	あおい調剤薬局	41-3200	旭町4-50	○		37	しおはま薬局	43-3388	塩浜町2-28-1	○
	19	あおぞら調剤薬局碧南店	45-2233	伏見町3-22	×		38	なかまち調剤薬局	91-2360	中町3-70	○

○=対応あり ×=対応なし

市内医療機関・
歯科医療機関・
薬局

市内介護事業所

地区	地図番号	法人名	事業所名 (★…ショートステイを含む)	提供サービス (※…要支援者・ 事業対象者除く)	電 話	住 所	休 業 日 (下記以外にお盆、 年末年始の休みがある 場合があります)	受 付 時 間 下記以外に 対応可能な場合が あります	地図 番号	地区			
西端 (P14)	1	株式会社 鈴木治療院	エンジェルス	訪介 総訪		45-5107	古川町1-1 トリーハイツ西端403	土曜日・日曜日	9：00～18：00	1	西端 (P14)		
	2	株式会社 介護サービスあかるい	デイサービスさしただ	地通 総通 運動		45-5568	油漕町1-74-4	土曜日・日曜日	9：00～16：30	2			
	3	社会福祉法人 長寿会	碧南市みどり居宅介護支援事業所	居宅		48-6788	油漕町3-50		8：30～17：30	3			
			ヘルパーステーションみどり	訪介 総訪 家事		48-7111		8：30～17：30					
			特別養護老人ホームシルバーピアみどり苑 ★	短生 特養		48-7111		8：30～17：30					
			グループホームみどり	GH		48-7111		8：30～17：30					
4	有限会社 和の里	デイサービス花こよみ	地通 総通		46-5336	湖西町3-43	日曜日	8：45～17：45	4				
新川 (P15)	5	医療法人 愛生館	しんかわ訪問看護ステーション	訪看		45-6837	簗田町1-17-2	日曜日・祝日	9：00～17：00	5	新川 (P15)		
	6		小林記念病院デイケアセンター	通り		41-3000	新川町3-88	日曜日	8：30～17：00	6			
			小林記念病院訪問リハビリ	訪リ		48-6618		日曜日・祝日	9：00～17：00				
	7	有限会社 エス・ケイ・シイ	鶴ヶ崎デイサービスぼちぼちと	通介 総通		46-5220	相生町3-108	土曜日・日曜日	8：30～17：30	7			
	8	株式会社 きらら	デイサービスセンター希らら	地通 総通		41-0043	東山町1-4-2	水曜日・日曜日	8：15～17：30	8			
	9	医療法人 成精会	成精会訪問看護ステーションH.E.J.碧南	訪看		080-4929-8203	松江町3-3-3 パークサイド明石2A	土曜日（隔週）・日曜日・祝日	9：00～17：00	9			
	10	有限会社 和の里	デイサービス花あかり	通介 総通		48-6255	東山町4-21-5	日曜日	8：45～17：45	10			
	11	株式会社 ファンタジスタ	ヘルパーステーション未来へ	訪介※		54-5075	浅間町2-124		9：00～18：00	11			
	12	社会福祉法人 碧南市社会福祉協議会	碧南ふれあい訪問介護事業所	訪介 総訪 家事		46-1198	山神町8-35		9：00～17：00	12			
	13	医療法人 堀尾医院	医療法人堀尾医院 居宅介護支援事業所よろずや	居宅		43-4800	新川町5-141	木曜日・日曜日・祝日	8：30～17：30	13			
	14	医療法人 大町会	新川中央病院介護医療院 ★	短療 介医		48-0009	松江町6-83	木曜日・日曜日・祝日	9：00～16：00	14			
	15	株式会社 輪	デイサービスわっぱ	地通 総通		87-7635	相生町5-144	土曜日・日曜日	8：30～17：30	15			
	16	株式会社 リベルケア	訪問看護リベル碧南	訪看		93-3990	新川町3-15	土曜日・日曜日・祝日	9：00～18：00	16			
	17	ゴールドエイジ株式会社	デイサービス ゴールドエイジ衣浦	通介 総通		91-4800	山神町1-47	土曜日・日曜日	9：00～16：30	17			
			ゴールドエイジ地域巡回センター 碧南営業所	定随		41-6200		365日24時間対応					
	中央 (P16)	18	医療法人 十喜会	グループホーム向陽	GH		91-7276	中山町6-10		8：30～17：30		18	中央 (P16)
		19		老人保健施設向陽 ★	短療 老健		46-3581	向陽町4-31		8：30～17：30		19	
老人保健施設向陽（通所リハ）				通り		46-3581	日曜日		8：30～17：30				
居宅介護支援事業所サンプラトー				居宅		46-3582	土曜日・日曜日・祝日		8：30～17：30				
デイサービス第2向陽				通介 総通		43-4003	中山町1-56		日曜日	8：30～17：30	20		
21		株式会社 指只	福祉用具のさしただ	用貸 用販		41-1756	宮後町3-44	土曜日・日曜日・祝日	9：00～17：00	21			
22		琴葉 株式会社	グループホーム琴葉向陽	GH		70-7300	向陽町1-54		9：00～18：00	22			
23		有限会社 綿桂	有限会社綿桂	用貸 用販		48-2100	天王町2-48	土曜日・日曜日	9：30～17：30	23			
24		株式会社 笑福	訪問看護ステーション笑福	訪看		91-8276	野田町13	土曜日・日曜日	8：45～17：30	24			
旭 (P17)	25	医療法人 愛生館	小規模多機能ホーム ひまわり	小多		41-0505	三角町1-9-2		8：00～17：00	25	旭 (P17)		
	26		老人保健施設ひまわり ★	短療 老健		41-0007	三角町1-7-1		9：00～18：00	26			
			老人保健施設ひまわり（通所リハ）	通り		41-0007		日曜日・祝日					
			ひまわり訪問リハビリテーション	訪リ		41-0007		日曜日・祝日					
	27	社会福祉法人 愛生館	ケアプランセンターひまわり	居宅		41-0280	鷺林町1-117	日曜日・祝日	8：45～17：35	27			
	28		ヘルパーステーションひまわり	訪介 総訪		91-0309	鷺林町4-109-1		8：00～17：00	28			

市内介護事業所

地区	地図番号	法人名	事業所名 (★…ショートステイを含む)	提供サービス (※…要支援者・ 事業対象者除く)		電 話	住 所	休 業 日 (下記以外にお盆、 年末年始の休みがある 場合があります)	受 付 時 間 (下記以外に 対応可能な場合が あります)	地図 番号	地区
旭 (P17)	28	社会福祉法人 愛生館	デイサービスひまわり	通介		41-9567	鷺林町4-109-1	日曜日・祝日	8：30～17：30	28	旭 (P17)
			特別養護老人ホームひまわり ★	短生 特養		41-0865			9：00～17：45		
	29		高齢者デイサービス 碧カレッジ	通介 総通		45-6058	大堤町1-11	土曜日・日曜日・祝日	9：10～12：30 13：10～16：30	29	
	30	有限会社 沢井看護サービス	ひなた居宅介護支援事業所	居宅		43-5988	日進町2-3	土曜日・日曜日・祝日	8：30～17：00	30	
			ひなた訪問看護ステーション	訪看		43-5988		土曜日・日曜日・祝日	8：30～17：00		
	31	株式会社 Thanks Mind	リハビリデイサービスみどり	地通 総通 運動		45-5149	池下町3-21	土曜日・日曜日・祝日	9：00～12：10 13：30～16：40	31	
	32	あいち中央農業協同組合	JAあいち中央 ケアプランセンター碧南	居宅		46-1210	日進町2-27	土曜日・日曜日・祝日	8：30～17：30	32	
			JAあいち中央 デイサービス碧南	通介		46-1200		日曜日	8：30～17：00		
	33	有限会社 デイ・サービスかなりや	伏見之園・かなりやヘルパーステーション	訪介 総訪		46-4048	三宅町1-67		7：00～20：00	33	
			伏見之園・かなりやデイサービス	地通 総通		46-4048		日曜日	8：00～17：00		
	34	有限会社 天神	訪問介護天神	訪介 総訪 家事		48-0541	照光町4-1		8：30～17：30	34	
			デイサービス天神	通介 総通		48-0541			8：30～17：30		
	35	社会福祉法人 百陽会	デイサービスアルクオーレ碧南	通介 総通		48-4015	鴻島町4-50	日曜日	8：30～17：30	35	
			アルクオーレ碧南 共用型認知症デイサービスセンター	認通		43-3005		日曜日	8：30～17：30		
			グループホームアルクオーレ碧南	GH		43-3005			9：00～18：00		
	36	碧南市	碧南市居宅介護支援事業所	居宅		46-5511	平和町3-6 (碧南市民病院内1階事務室内)	土曜日・日曜日・祝日	8：30～17：15	36	
			碧南市訪問看護ステーション	訪看		46-5511		土曜日・日曜日・祝日	8：30～17：15		
	37	株式会社 ほのか	ヘルパーステーションましろ	訪介※		090-1284-1951	天神町2-21-2		9：00～18：00	37	
			デイサービスくるみ	地通 総通		48-0874		日曜日	8：00～17：30		
	38	ゴールドエイジ株式会社	デイサービス ゴールドエイジ碧南	通介 総通		91-4300	鴻島町4-19-1		9：00～16：30	38	
39	株式会社 日本福祉	桜ヘルパーステーション碧南	訪介 総訪		70-8537	尾城町1-7		9：00～18：00	39		
40	合同会社 一期一縁	ケアプラン彩心	居宅		95-9778	照光町1丁目16番地 ソラール服部不動産103号室	日曜日	8：30～17：30	40		
棚尾・大浜 (P18)	41	株式会社 ハートフル	訪問介護ステーションのんのん	訪介 総訪 家事		45-7611	若宮町4-21		8：00～17：00	41	棚尾・大浜 (P18)
	42	有限会社 ふじもと介護サービス	デイサービス春日	地通 運動		48-7754	春日町3-76	土曜日・日曜日・祝日	8：30～17：00	42	
	43	株式会社 夢と希望の華	グループホームたなお	GH		95-2323	源氏町2-31-1		9：00～18：00	43	
	44	合同会社 トマトケア	ヘルパーステーショントマト	訪介 総訪 家事		91-5422	入船町7-25 クリアパレスⅧ 306		9：00～18：00	44	
	45	社会福祉法人 碧晴会	居宅介護支援事業所結いの家ご縁	居宅		46-5281	弥生町1-48	土曜日・日曜日	8：30～17：30	45	
			デイサービス結いの家ご縁	地通 総通		45-5312		土曜日・日曜日	8：30～17：30		
			デイサービス川口結いの家	通介 総通		46-5280	川口町1-178-1	日曜日	8：30～17：30	46	
			特別養護老人ホーム川口結いの家 ★	短生 特養		46-5210			9：00～18：00		
			グループホーム川口結いの家	GH		46-5217			9：00～18：00		
	47		デイサービス川口結いの家はなれ	通介 総通		46-3500	宮町5-41	日曜日	8：30～17：30	47	
	48	株式会社 gene	訪問看護ステーション仁 碧南	訪看		43-3805	羽根町4-30	土曜日・日曜日	8：30～17：30	48	
	49	株式会社 まるまる	通所くれよん	地通 総通		41-3410	大浜上町4-73	火曜日・日曜日	8：00～17：00	49	
50	合同会社 SALUS	デイサービス歩歩	地通 総通		87-2800	中町2-46	土曜日・日曜日・祝日	8：45～15：00	50		

西端地区



新川地区



中央地区



旭地区





地域包括支援センターを利用しましょう

みなさんの生活を支える相談窓口です



なんでもご相談ください

■総合相談

自立した生活ができるよう支援します

■介護予防ケアマネジメント

みなさんの権利を守ります

■ 権利擁護



地域のネットワークをつくり、みなさんを支えます

■ 包括的・継続的ケアマネジメント

An illustration of four people standing in front of a building. From left to right: a young man in a light blue shirt and grey pants; a young woman in a pink shirt and blue skirt with a red lanyard; an older man in a green sweater and tan pants; and a young woman in a pink shirt and grey pants with a brown bag. The building in the background has blue windows.