

「クスリのアオキ碧南中町店」 大規模小売店舗立地法等に基づく届出事項の概要

碧南市中町で計画しています「クスリのアオキ碧南中町店」の新規出店に伴いまして、“大規模小売店舗立地法”および“碧南市特定規模小売店舗の地域貢献に関する規程”に基づく説明会を予定していましたが、新型コロナウイルスの感染拡大防止の観点から、中止とさせていただきますこととしました。届出内容等につきましては、大規模小売店舗立地法施行規則第13条に基づき、説明会に代えて本紙にて届出等の概要をお知らせいたします。
ご不明な点等ございましたら、問い合わせ先までご連絡ください。

1. 大規模小売店舗の名称及び所在地
 名称：クスリのアオキ碧南中町店
 所在地：碧南市中町5丁目9番 ほか



2. 建物設置者・小売業者

建物①	設置者・小売業者：株式会社クスリのアオキ 代表取締役 青木宏憲（石川県白山市松本町2512番地）
建物②	設置者：株式会社ウイル 代表取締役 平岩統一郎（碧南市棚尾本町四丁目10番地） 小売業者：株式会社セブンイレブンジャパン 代表取締役 永松文彦（東京都千代田区二番町8-8）

3. 届出等の内容（裏面の出店計画図参照）

施設の配置	届出の内容	施設の運営方法	届出の内容
店舗面積の合計	1,494 m ²	営業時間	クスリのアオキ 9:00～24:00 セブンイレブン 24時間
駐車場の収容台数	70台 (従業員用等除く)	駐車場利用時間帯	24時間
駐輪場の収容台数合計	43台(2箇所)	荷さばきを行うことができる時間帯	クスリのアオキ 6:00～22:00 セブンイレブン 24時間
荷さばき施設の面積合計	81 m ² (2箇所)	駐車場の出入口数	4箇所
廃棄物等保管施設の容量合計	12.6 m ³ (3箇所)		
出店地の用途地域	準工業地域		
建築着工予定	令和3年7月初旬		
新設予定日	令和3年12月21日(立地法届出書記載日)		

※建築着工、新設日は今後変更となる可能性があります

4. 大規模小売店舗立地法届出日および届出書の縦覧期間・場所

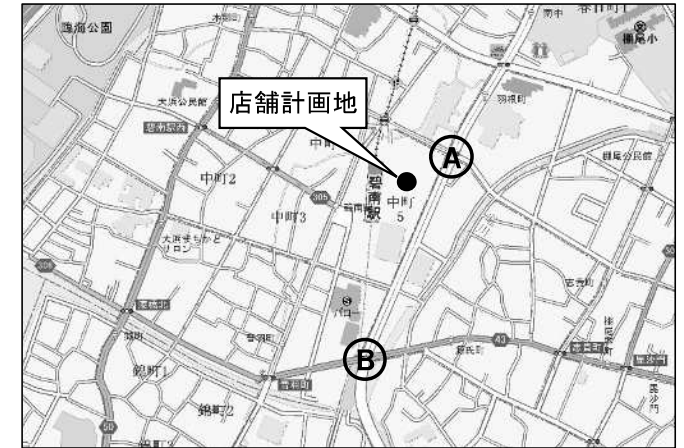
届出書の提出日	令和3年4月20日
縦覧期間・意見受付期間	令和3年6月11日(金)～令和3年10月11日(月)
縦覧場所・意見提出先	愛知県経済産業局中小企業部商業流通課 (名古屋市中区三の丸三丁目1-2)

※「碧南市特定規模小売店舗の地域貢献に関する規程」に基づく概要書は、令和2年11月18日に碧南市に提出しています

5. 交通検討結果

店舗の出店に伴う周辺交通への影響について調査・検討を行いました。

検討は、計画地近傍の交差点(右図A～B)における「交差点需要率」を解析することにより、周辺交通への影響を判定しました。解析の結果は以下となり、開店後においても店舗周辺における交通処理は可能と考えております。



【交差点需要率の解析結果】

交差点名	休日			平日		
	現況	開店後	ピーク時間	現況	開店後	ピーク時間
交差点A	0.250	0.280	10時台	0.324	0.354	17時台
交差点B	0.411	0.433	11時台	0.489	0.504	17時台

※交差点需要率が、一般的に0.9を上回ると交通処理ができないとされます。

6. 騒音検討結果

店舗の出店に伴う騒音の影響について、店舗周辺の3～4地点で予測を行いました。

予測の結果、全ての地点で等価騒音レベルは環境基準を満たしています。夜間に発生する騒音の最大値は、全ての地点で来客車両の走行音が規制基準値を上回りますが、地点a、b側で夜間現況騒音を測定した結果、現況騒音が予測値を上回っている状況です。なお、地点c、d側には隣接住宅はありませんので、生活環境に与える影響は軽微と考えます。

【等価騒音レベル(騒音レベルのエネルギー的な平均値)の予測結果】

地点		予測地点A	予測地点B	予測地点C
昼間	予測結果	42.7 dB	44.3 dB	45.5 dB
	環境基準	60 dB	60 dB	60 dB
夜間	予測結果	34.4 dB	36.6 dB	38.4 dB
	環境基準	50 dB	50 dB	50 dB

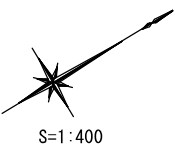
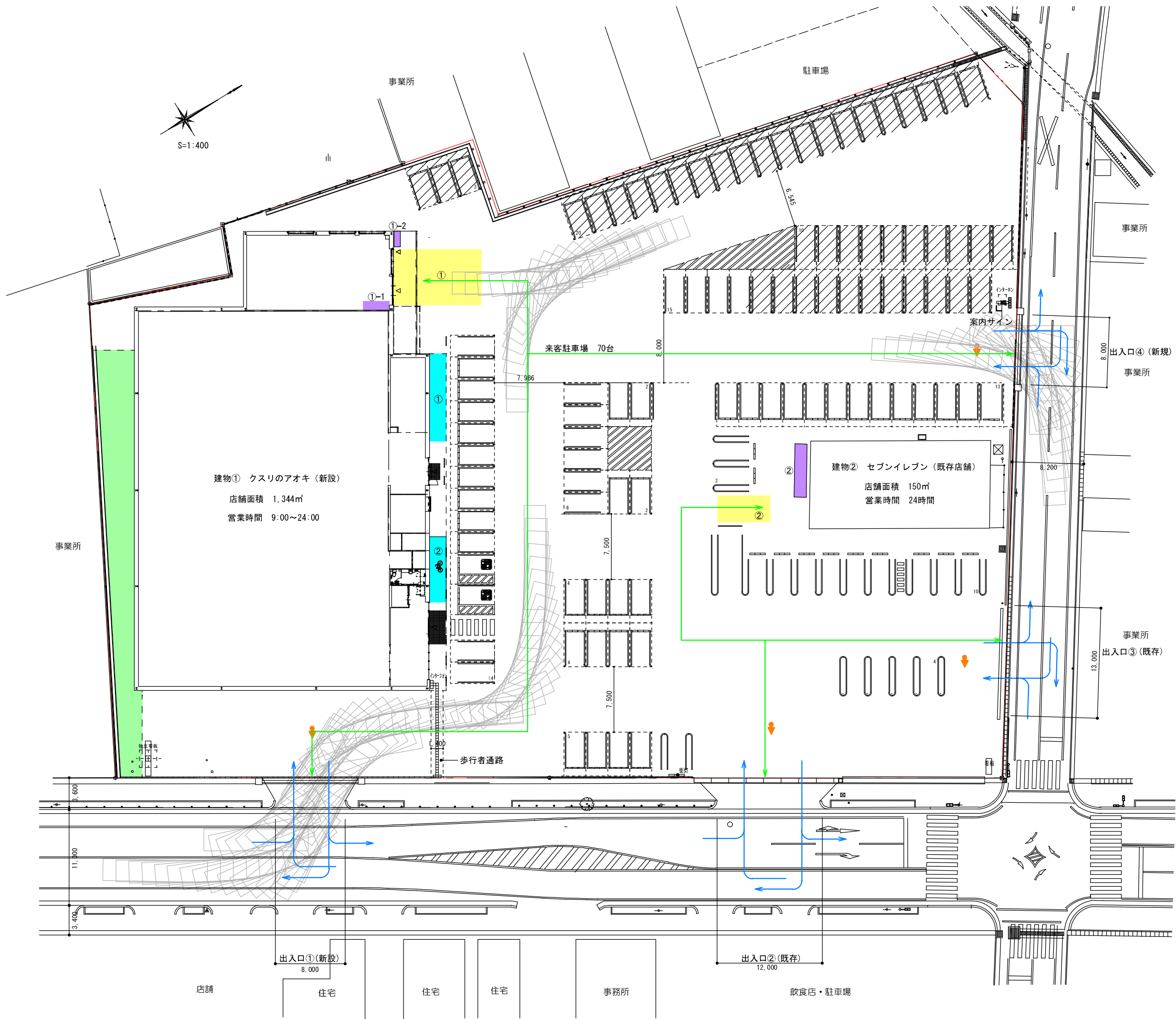
※地点は出店計画図をご参照ください。

【夜間最大値の予測結果】

地点	予測地点a	予測地点b	予測地点c	予測地点d
予測結果	64.2 dB	67.6 dB	64.4 dB	50.6 dB
地点	予測地点A	予測地点B	—	—
予測結果	47.6 dB	53.0 dB	—	—
規制基準	50 dB	50 dB	50 dB	50 dB
現況騒音	55～64dB		—	—

※地点は出店計画図をご参照ください。

お問い合わせ先：株式会社Eco&Eco 品川
 TEL 0776-34-7878 (月～金 9時～17時)



建物① クスリのアオキ（新設）
 店舗面積 1,344㎡
 営業時間 9:00~24:00

建物② セブンイレブン（既存店舗）
 店舗面積 150㎡
 営業時間 24時間

来客駐車場 70台

出入口④（新規）
事業所

事業所
出入口③（既存）

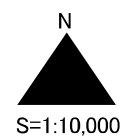
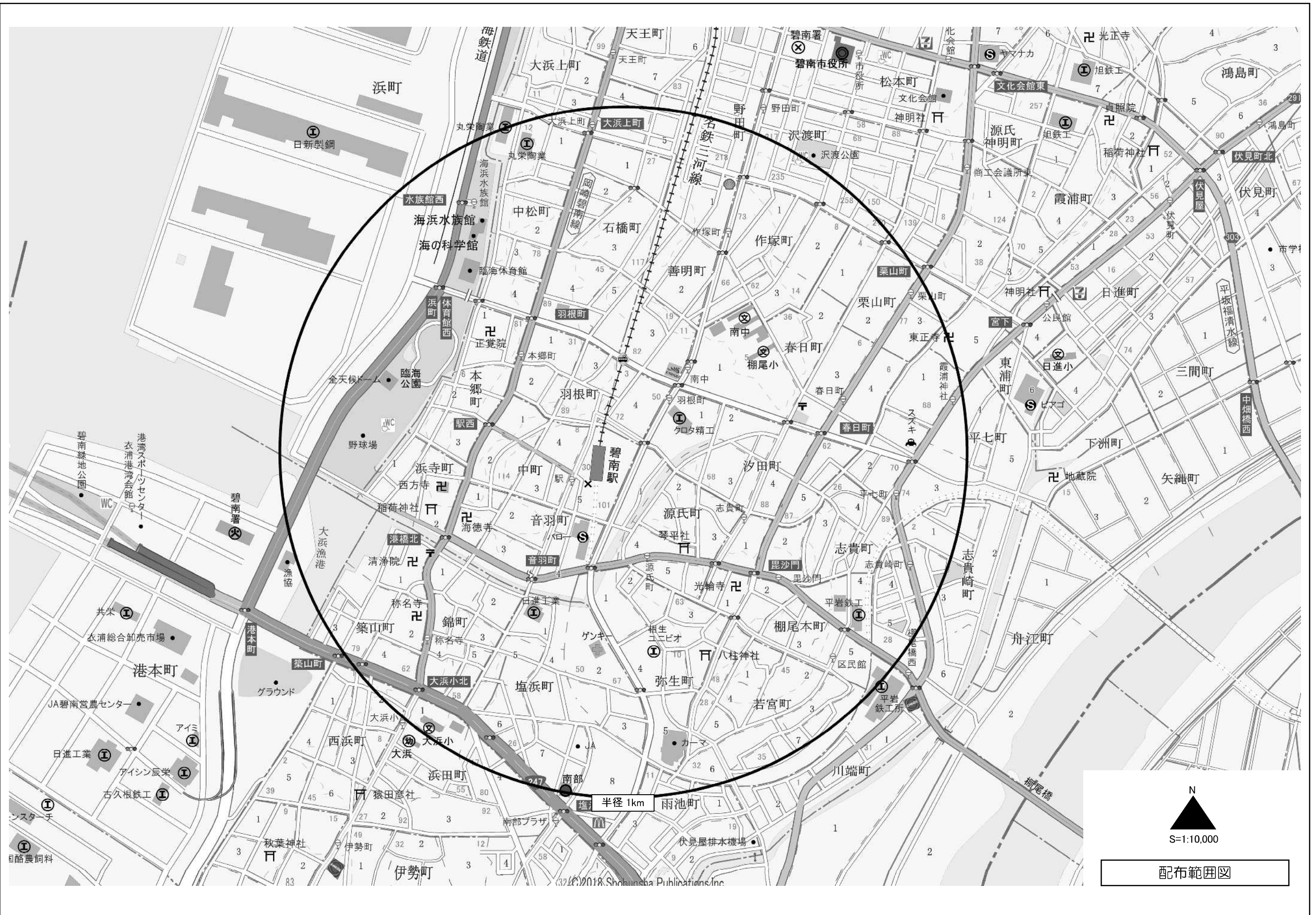
出入口①（新設）
8,000

出入口②（既存）
12,000

店舗 住宅 住宅 住宅 事務所 飲食店・駐車場

凡 例	
	店舗敷地境界
	駐車場出入口
	荷さばき施設
	廃棄物保管施設
	駐輪場
	来客車両経路
	業務車両経路
	従業員・業務用駐車枠
	交通誘導員
	緑地

出店計画図



S=1:10,000

配布範囲図

折込配布証明書

●スポンサー名 クスリのアオキ 碧南中町店 様

●折込日 令和 3年 6月 28日

●配布枚数 3,150 枚

●サイズ B4

●配布地区

愛知県碧南市

●折込新聞

☆中日新聞 2,700 枚

☆読売新聞 150 枚

☆朝日新聞 300 枚

☆毎日新聞 枚

☆産経新聞 枚

☆合計 3,150 枚

(株)読売IS 東海支社

〒453-0036 名古屋市中村区森田町1丁目6-2

TEL 052-461-1251

FAX 052-461-0701

