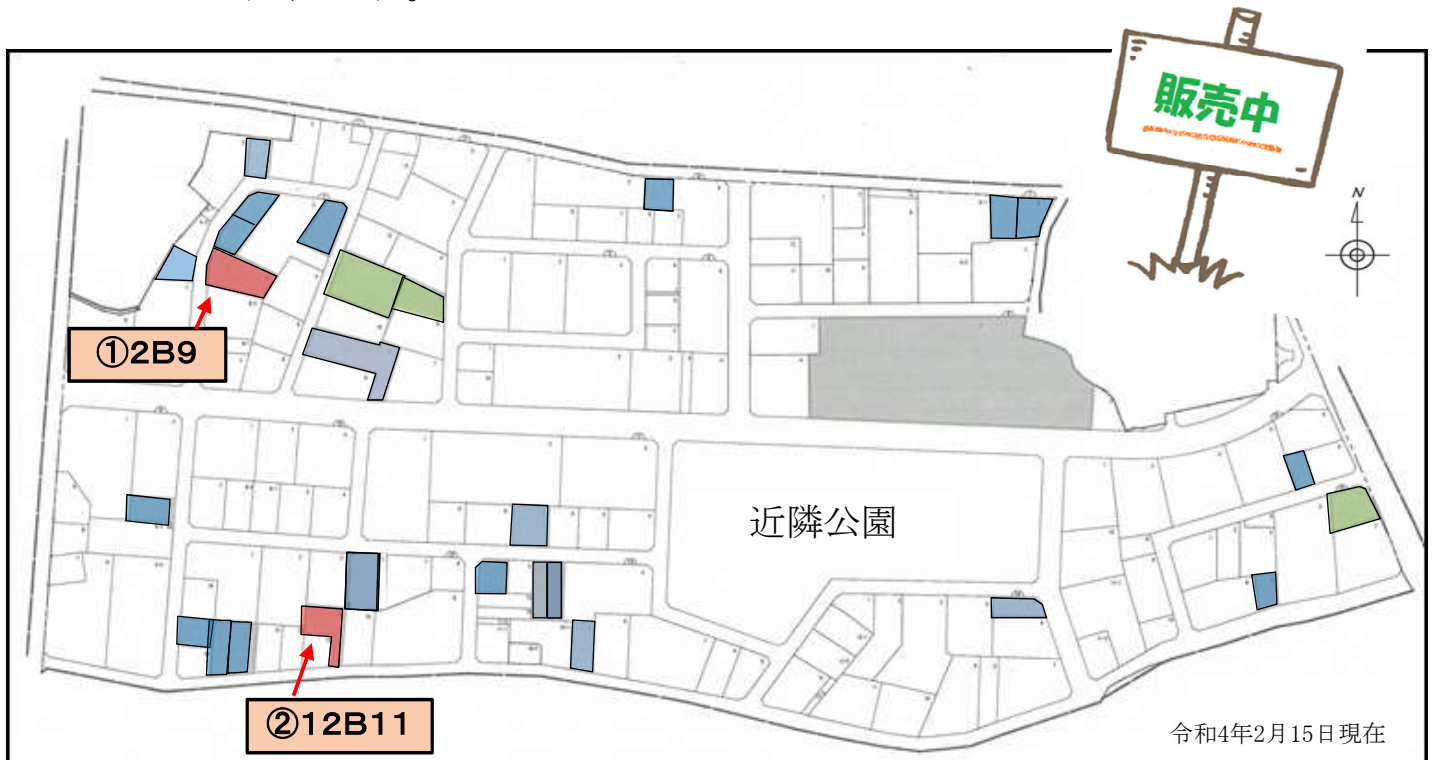


保留地販売中！ 優良宅地をこの機会に！！

碧南市の南部で施行しています。国道247号に近く、半田市、西尾市への交通がとても便利です。



...販売中
 ...販売予定地
 ...売却済み

位置図



近隣施設

大浜小学校



平成23年に建て替えた校舎です！

南部市民プラザ



図書館もあり住民票等も発行できます。

公園



令和3年3月完成の新しい公園≧▽≦♪

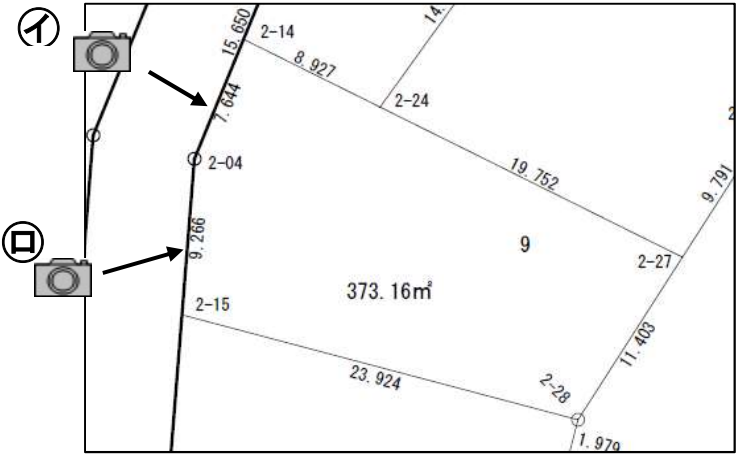
★築山保育園、大浜幼稚園も近いです♪

ホームセンター、コンビニ、ドラッグストア、食料品スーパーなどが近くにあります！！

<問合せ先>

〒447-8601 愛知県碧南市松本町28番地
碧南伊勢土地区画整理組合(事務局 碧南市役所都市整備課)
 TEL 95-9909(直通)
 ホームページ <https://www.city.hekinan.lg.jp/>

①2B9



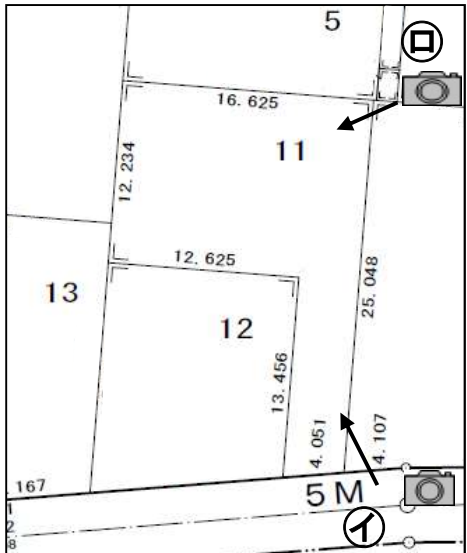
〈 保留地情報 〉

- 金額 23,280,000
- ㎡単価(円) 62,400
- 坪単価(円) 約 206,280
- 用途地域 第1種中高層住居専用地域
- 建蔽率 60%
- 容積率 150%

〈 備考 〉

- 上水道使用可
- 下水道使用可 ※取り出し口あり
- 都市ガス・プロパンガス使用可
- 側溝整備済
- ※分筆のご相談も承ります。

②12B11



〈 保留地情報 〉

- 金額 14,650,000
- ㎡単価(円) 57,400
- 坪単価(円) 約 189,752
- 用途地域 第1種中高層住居専用地域
- 建蔽率 60%
- 容積率 150%

〈 備考 〉

- 上水道使用可
- 下水道使用可 ※取り出し口あり
- 都市ガス・プロパンガス使用可
- 既設側溝あり