

衣浦東部浄化センターにおける異常水の発生について

令和8年5月27日作成

矢作川境川事業所 衣浦東部G

4月27日及び5月15日に油流入が認められ、分析結果が揃いましたので報告します。

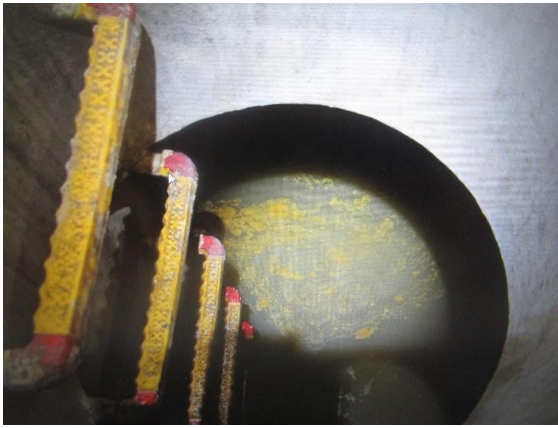
1. 異常水の流入状況及び放流水の影響について

・5月15日（金）19:15～19:40

ポンプ井において油の混入が確認。採水実施。

流入 pHの低下は見られず、処理水質に影響は見られなかった。

→4月27日（月）19:15～19:35にも同様の油混入がみられていたが、短時間の流入のため分析は実施していなかった。



2. 採水結果

採水場所	5/15油混入	【参考】 5月13日試験 結果
	ポンプ井	ポンプ井
COD	270	110
BOD	510	160
ノルマルヘキサン 抽出物質	>30 →計測不可※	24

※ノルマルヘキサン抽出物質分析について



80°Cで乾燥したところ、左写真のように液体が残ってしまい計測不可。

排除基準を遥かに超えていると予想される。

上記の結果は浄化センターポンプ井における分析結果のため、実際には事業場から排除基準を超えるBOD、ノルマルヘキサン抽出物質が排出されていることが予想されます。