

# 碧南市 西端(北)地区 内水ハザードマップ



## 内水ハザードマップについて

このマップは下水道計画区域において一定の条件を基に浸水シミュレーションを実施した結果により浸水する範囲と深さを図に示したもので、これにより皆さんが避難経路の確認事前の準備などのソフト対策を検討するためのものです。

- ・想定最大規模降雨（1時間147mm）時の浸水範囲、浸水深を示しています。
- ・下水道の整備状況等を考慮し、下水道計画区域にて内水氾濫が発生した場合の浸水状況をシミュレーションにより算定しています。
- ・着色されていない区域でも、降雨状況によっては浸水する可能性があります。
- ・想定最大規模を超える降雨や、洪水（外水氾濫）、高潮、津波は考慮していないため、実際の浸水範囲、浸水深が異なる場合があります。

雨の強さと降り方					
1時間雨量	10mm以上～ 20mm未満	20mm以上～ 30mm未満	30mm以上～ 50mm未満	50mm以上～ 80mm未満	80mm以上
予報用語	やや強い雨	強い雨	激しい雨	非常に激しい雨	猛烈な雨
人の受けるイメージ	ザーザーと降る	どしゃ降り	バケツをひっくり返したように降る	滝のように降る（ゴーゴーと降り続く）	息苦しくなるような圧迫感がある。恐怖を感じる
人の影響	地面からの跳ね返りで足元がぬれる	傘をさしていてもぬれる		傘は全く役に立たなくなる	
屋内からの様子	雨の音で話し声が良く聞き取れない		覆っている人の半数くらいが雨に気がつく		
屋外からの様子	地面一面に水たまりができる	道路が川のようになる		水しぶきであたり一面が白っぽくなり、視界が悪くなる	
車に乗っていて		ワイパーを速くしても見づらい	高速走行時にブレーキが効かなくなる		車の運転は危険

想定する浸水深の見方	
1.0m以上～3.0m未満	1.0m
0.5m以上～1.0m未満	0.5m
0.3m以上～0.5m未満	0.3m
0.1m以上～0.3m未満	0.1m

**土砂災害【避難の際は避けて通らしましょう】**

- 土砂災害特別警戒区域（急傾斜地の崩壊（がけ崩れ））
- 土砂災害警戒区域（急傾斜地の崩壊（がけ崩れ））

### 西端地区 避難施設一覧

（他地区の避難施設に避難することもできます。）

一時退避場所			
番号	施設名	所在地	内水
78	西端小学校校舎	上町3-1	○
79	西端小学校グラウンド	上町3-1	○注
80	西端中学校校舎	神田町3-10	○
81	市営三度山住宅	三度山町2-7	○
82	トリーハイツ西端	古川町1-1	○
83	農業者コミュニティセンター駐車場	神田町2-6	○注
84	西端保育園園庭	札木町3-202	×
85	特別養護老人ホームシルバーピアみどり苑	油洲町3-50	○注
86	油ヶ洲地域運動広場（未整備）	湖西町4丁目	○注

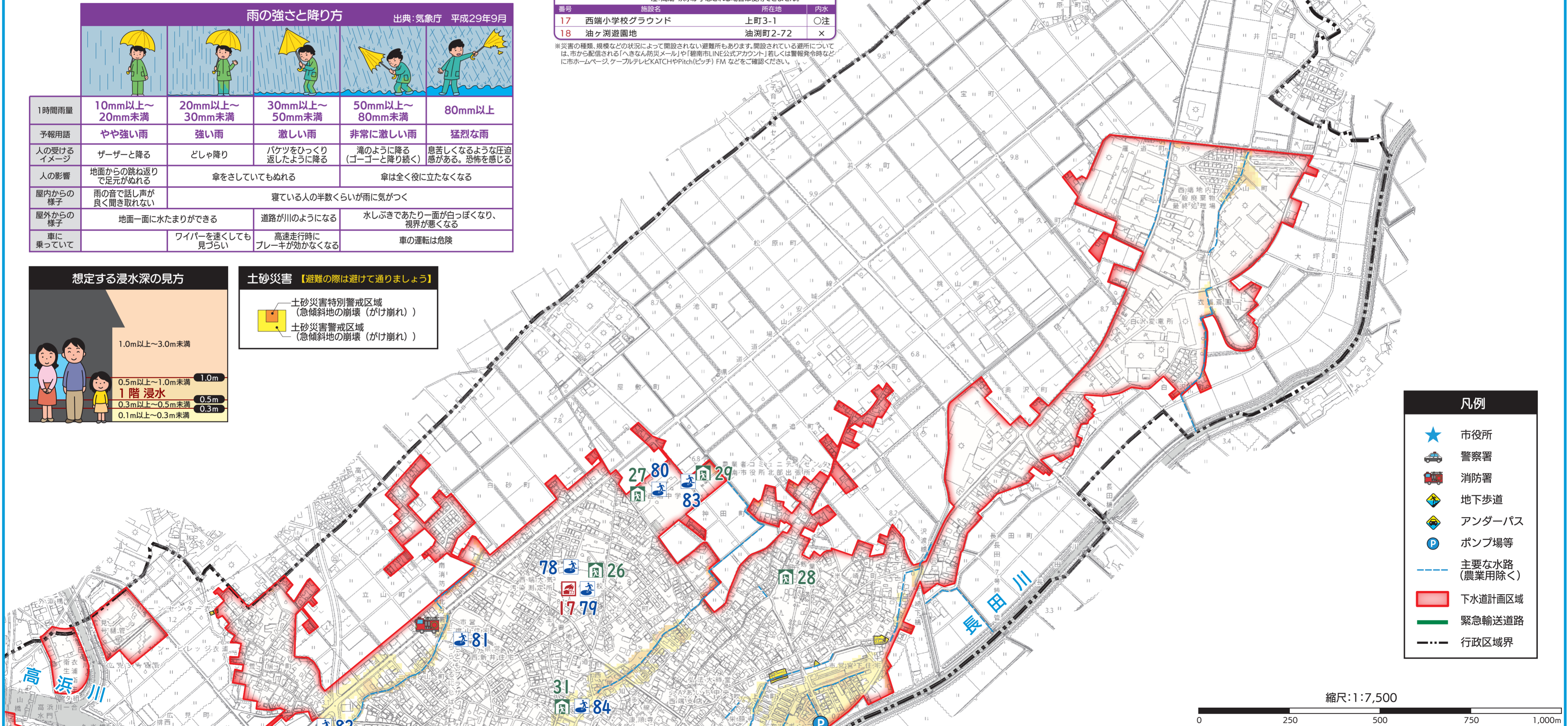
  

避難所			
番号	施設名	所在地	内水
26	西端小学校体育館	上町3-1	○
27	西端中学校体育館・柔剣道場	神田町3-10	○注
28	西端区事務所	半崎町3-60	○注
29	農業者コミュニティセンター	神田町2-6	○注
30	西端下区民館	油洲町1-1	○注
31	西端保育園	札木町3-202	○注

火災時退避場所			
番号	施設名	所在地	内水
17	西端小学校グラウンド	上町3-1	○注
18	油ヶ洲遊園地	油洲町2-72	×

※災害の種類、規模などの状況によって開設されない避難所もあります。開設されている避難所については、市から配信される「ハきなん防災メール」や「碧南市LINE公式アカウント」若しくは警報発令時などに市ホームページ「ケイパルテレビCATCHやPITCH（ピッチ）FM」などをご確認ください。



### 凡例

- ★ 市役所
- 🚓 警察署
- 🚒 消防署
- 🚇 地下歩道
- 🚏 アンダーパス
- 🅑 ポンプ場等
- 主要な水路（農業用除く）
- 🔴 下水道計画区域
- 🟢 緊急輸送道路
- 行政区境界

縮尺：1:7,500  
0 250 500 750 1,000m