

# 碧南市 西端(南)地区 内水ハザードマップ



## 内水ハザードマップについて

このマップは下水道計画区域において一定の条件を基に浸水シミュレーションを実施した結果により浸水する範囲と深さを図に示したもので、これにより皆さんが避難経路の確認事前の準備などのソフト対策を検討するためのものです。

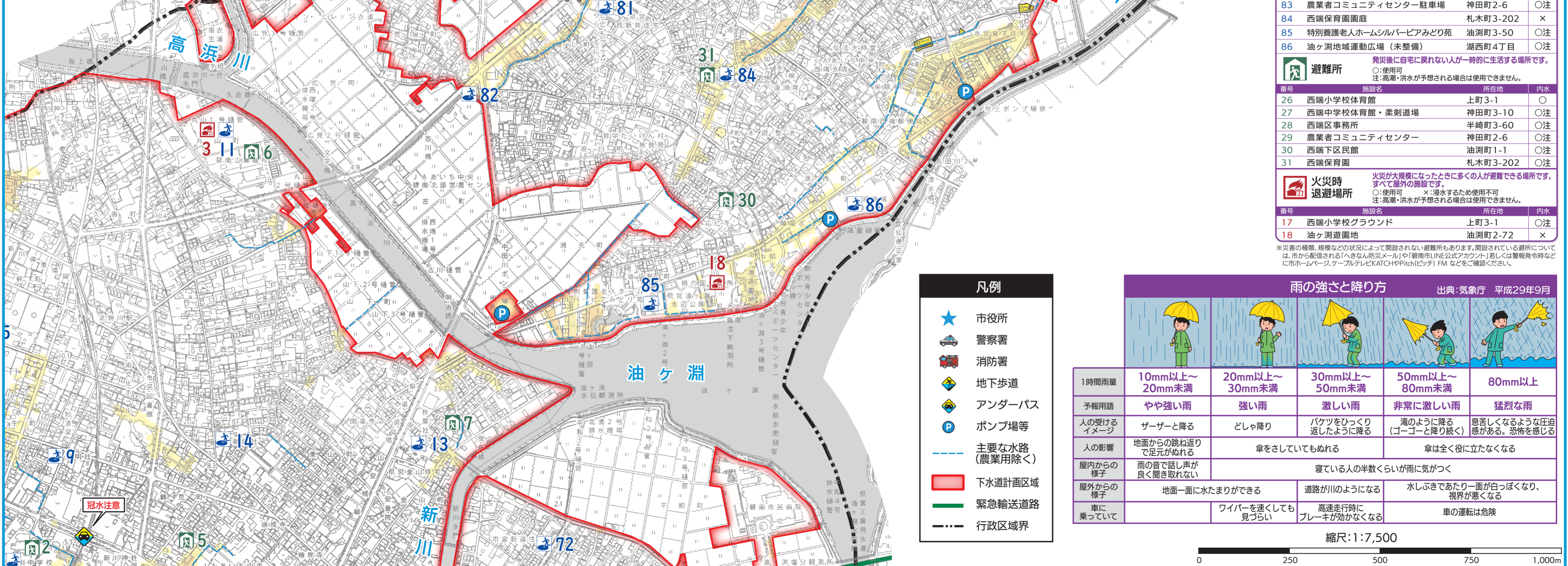
- ・想定最大規模降雨（1時間147mm）時の浸水範囲、浸水深を示しています。
- ・下水道の整備状況等を考慮し、下水道計画区域にて内水氾濫が発生した場合の浸水状況をシミュレーションにより算定しています。
- ・着色されていない区域でも、降雨状況によっては浸水する可能性があります。
- ・想定最大規模を超える降雨や、洪水（外水氾濫）、高潮、津波は考慮していないため、実際の浸水範囲、浸水深が異なる場合があります。

### 想定する浸水深の見方

1.0m以上～3.0m未満  
0.5m以上～1.0m未満  
**1階浸水**  
0.3m以上～0.5m未満  
0.1m以上～0.3m未満

### 土砂災害【避難の際は避けて通らしましょう】

土砂災害特別警戒区域（急傾斜地の崩壊（がけ崩れ））  
土砂災害警戒区域（急傾斜地の崩壊（がけ崩れ））



## 西端地区 避難施設一覧

（他地区の避難施設に避難することもできます。）

| 番号 | 施設名                 | 所在地      | 内水 |
|----|---------------------|----------|----|
| 78 | 西端小学校校舎             | 上町3-1    | ○  |
| 79 | 西端小学校グラウンド          | 上町3-1    | ○注 |
| 80 | 西端中学校校舎             | 神田町3-10  | ○  |
| 81 | 市営三度山住宅             | 三度山町2-7  | ○  |
| 82 | トリーハイツ西端            | 古川町1-1   | ○  |
| 83 | 農業者コミュニティセンター駐車場    | 神田町2-6   | ○注 |
| 84 | 西端保育園園庭             | 札木町3-202 | ×  |
| 85 | 特別養護老人ホームシルバーピアみどり苑 | 油測町3-50  | ○注 |
| 86 | 油ヶ渕地域運動広場（未整備）      | 湖西町4丁目   | ○注 |

| 番号 | 施設名           | 所在地      | 内水 |
|----|---------------|----------|----|
| 26 | 西端小学校体育館      | 上町3-1    | ○  |
| 27 | 西端中学校体育館・柔剣道場 | 神田町3-10  | ○注 |
| 28 | 西端区事務所        | 半崎町3-60  | ○注 |
| 29 | 農業者コミュニティセンター | 神田町2-6   | ○注 |
| 30 | 西端下区民館        | 油測町1-1   | ○注 |
| 31 | 西端保育園         | 札木町3-202 | ○注 |

| 番号 | 施設名        | 所在地     | 内水 |
|----|------------|---------|----|
| 17 | 西端小学校グラウンド | 上町3-1   | ○注 |
| 18 | 油ヶ渕遊園地     | 油測町2-72 | ×  |

○：使用可  
○注：高潮・洪水が予想される場合は使用できません。  
×：浸水するため使用不可  
注：高潮・洪水が予想される場合は使用できません。

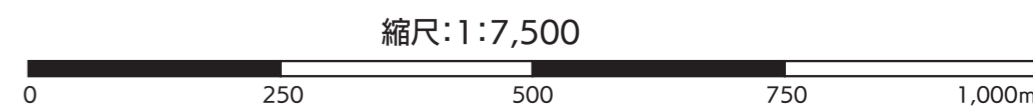
※災害の種類、規模などの状況によって開設されない避難所もあります。開設されている避難所については、市から配信される「ハきなん防災メール」や「碧南市LINE公式アカウント」若しくは警報発令時などに市ホームページ、ケーブルテレビKATCHやPitich（ピッチ）FMなどを確認ください。

- ### 凡例
- ★ 市役所
  - 🚓 警察署
  - 🚒 消防署
  - 🚶 地下歩道
  - 🚇 アンダーパス
  - P ポンプ場等
  - 主要な水路（農業用除く）
  - 🚑 緊急輸送道路
  - 行政区域界

## 雨の強さと降り方

出典：気象庁 平成29年9月

| 1時間雨量     | 10mm以上～20mm未満    | 20mm以上～30mm未満     | 30mm以上～50mm未満             | 50mm以上～80mm未満      | 80mm以上                 |
|-----------|------------------|-------------------|---------------------------|--------------------|------------------------|
| 予報用語      | やや強い雨            | 強い雨               | 激しい雨                      | 非常に激しい雨            | 猛烈な雨                   |
| 人の受けるイメージ | ザーザーと降る          | どしゃ降り             | バケツをひっくり返したように降る          | 滝のように降る（ゴウゴウと降り続く） | 息苦しくなるような圧迫感がある。恐怖を感じる |
| 人の影響      | 地面からの跳ね返りで足元がぬれる | 傘をさしていてもぬれる       | 傘は全く役に立たなくなる              | 寝ている人の半数くらいが雨に気がつく |                        |
| 屋内からの様子   | 雨の音で話し声が良く聞き取れない |                   |                           |                    |                        |
| 屋外からの様子   | 地面一面に水たまりができる    | 道路が川のようなになる       | 水しぶきであたり一面が白っぽくなり、視界が悪くなる |                    |                        |
| 車に乗って     | ワイパーを速くしても見づらい   | 高速走行時にブレーキが効かなくなる |                           |                    | 車の運転は危険                |



この内水ハザードマップは、碧南市長の承認を得て、同市所管の2,500分の1都市計画基本図を複製して調製しました。（7碧都計第139号）