

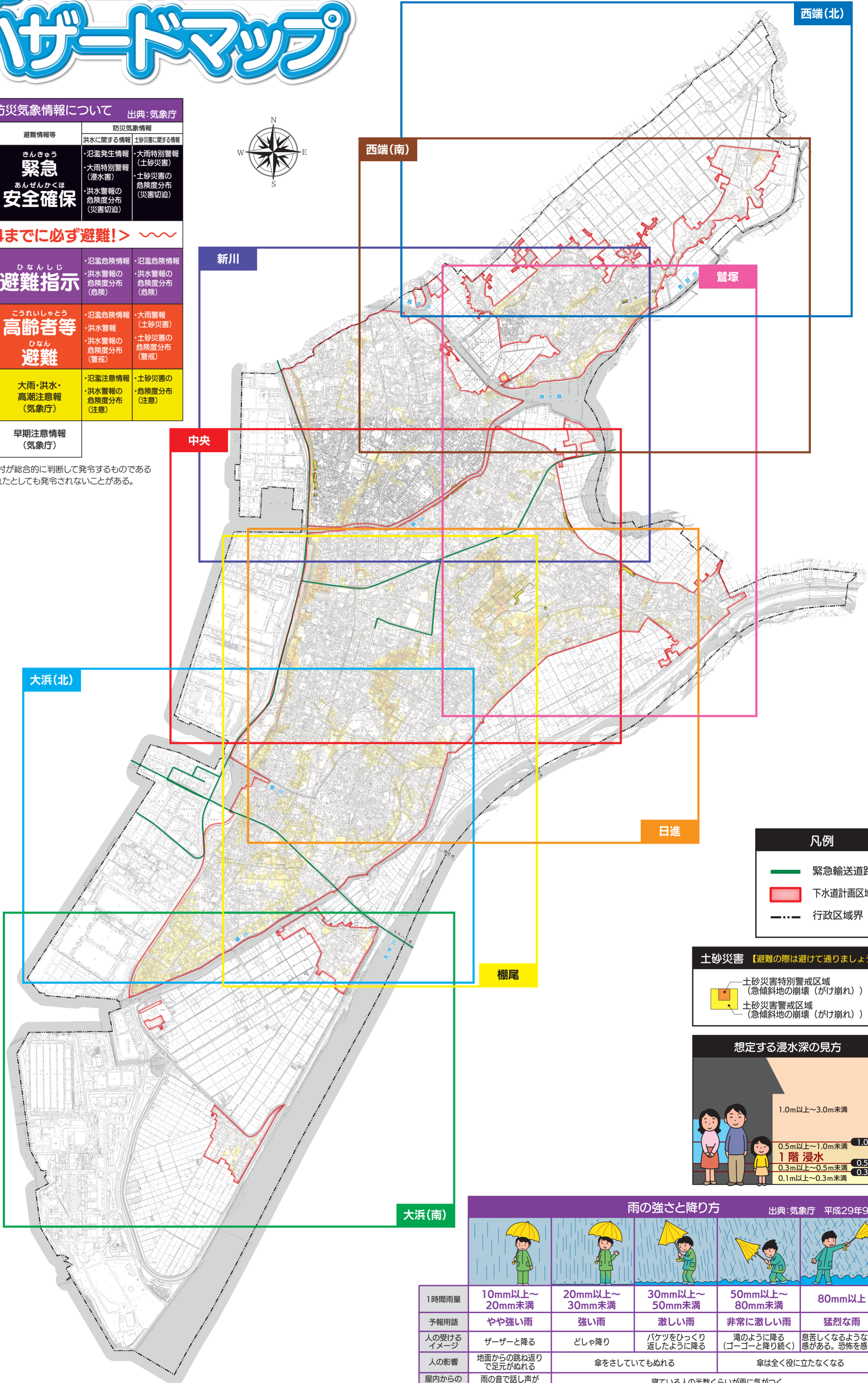
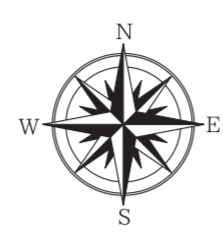
碧南市 内水ハザードマップ

市域全図

警戒レベル、避難情報等と防災気象情報について 出典：気象庁

| 警戒レベル | 状況 | 住民がとるべき行動 | 避難情報等 | 防災気象情報 |
|-------|--------------|----------------|--|--|
| 5 | 災害発生又は切迫 | 命の危険直ちに安全確保! | きんきゅう 緊急 あんぜんかくほ 安全確保 | 洪水に関する情報 ・氾濫発生情報 ・大雨特別警報(浸水害) ・洪水警報の危険度分布(災害切迫) 土砂災害に関する情報 ・大雨特別警報(土砂災害) ・土砂災害の危険度分布(災害切迫) |
| 4 | 災害のおそれ高い | 危険な場所から全員避難 | ひなんしじ 避難指示 | 氾濫危険情報 ・氾濫危険情報 ・洪水警報の危険度分布(危険) |
| 3 | 災害のおそれあり | 危険な場所から高齢者等は避難 | こうれいしゃとう 高齢者等 ひなん 避難 | 氾濫危険情報 ・大雨警報(土砂災害) ・洪水警報 ・洪水警報の危険度分布(警戒) |
| 2 | 気象状況悪化 | 自らの避難行動を確認する | 大雨・洪水・高潮注意報(気象庁) | 氾濫注意情報 ・土砂災害の危険度分布(注意) |
| 1 | 今後気象状況悪化のおそれ | 災害への心構えを高める | 早期注意情報(気象庁) | |

※市町村が発令する避難指示等は、市町村が総合的に判断して発令するものであることから、警戒レベル相当情報が出されたとしても発令されないことがある。

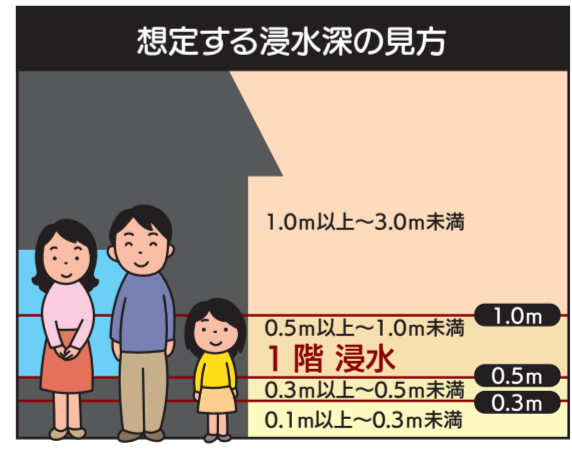


凡例

- 緊急輸送道路 (Green line)
- 下水道計画区域 (Red outline)
- 行政区境界 (Dashed line)

土砂災害【避難の際は避けて通らしましょう】

- 土砂災害特別警戒区域 (急傾斜地の崩壊(かけ崩れ))
- 土砂災害警戒区域 (急傾斜地の崩壊(かけ崩れ))



雨の強さと降り方 出典：気象庁 平成29年9月

| 1時間雨量 | 10mm以上～20mm未満 | 20mm以上～30mm未満 | 30mm以上～50mm未満 | 50mm以上～80mm未満 | 80mm以上 |
|-----------|------------------|----------------|-------------------|---------------------------|------------------------|
| 予報用語 | やや強い雨 | 強い雨 | 激しい雨 | 非常に激しい雨 | 猛烈な雨 |
| 人の受けるイメージ | ザーザーと降る | どしゃ降り | バケツをひっくり返したように降る | 滝のように降る(ゴロゴロと降り続く) | 息苦しくなるような圧迫感がある。恐怖を感じる |
| 人の影響 | 地面からの跳ね返りで足元がぬれる | 傘をさしてもぬれる | 傘をさしてもぬれる | 傘は全く役に立たなくなる | |
| 屋内からの様子 | 雨の音で話し声が良く聞き取れない | | | | 寝ている人の半数くらいが雨に気がつく |
| 屋外からの様子 | 地面一面に水たまりができる | | 道路が川のようなになる | 水しぶきであたり一面が白っぽくなり、視界が悪くなる | |
| 車に乗っていて | | ワイパーを速くしても見づらい | 高速走行時にブレーキが効かなくなる | | 車の運転は危険 |

縮尺：1：25,000
0 500 1,000 1,500 2,000m

この内水ハザードマップは、碧南市長の承認を得て、同市所管の2,500分の1都市計画基本図を複製して調製しました。(7碧都計第139号)