

## 募集

### 市民病院臨時職員 歯科衛生士

業務内容 歯科衛生士  
募集人員 2人

勤務開始日 4月1日(火)

勤務 月～金曜日(祝日を除く)

面接日 8時30分～17時

面接日 3月12日(水)

申込み 3月5日(水)までに

市販の履歴書(写真貼付)、

歯科衛生士免許証の写しを

市民病院管理課総務係(☎

48)5050)

### 県立刈谷東高等学校 通信制課程の生徒

新入学、転編入学、特科  
(聴講生)を募集します。

### 選抜方法

①新入学前期選抜 書類審査、作文、面接

②新入学後期選抜 書類審査、作文、面接  
③転編入学 書類審査、学力検査(国語、数学、英語)、面接

④特科 書類審査

受験資格 ①②④中学校を卒業した人、今春中学校を卒業見込みの人または中学校卒業と同等以上の学力がある人と認められる人③高等学校で一部単位を取得した人

定員 280人

試験日 ①3月2日(日)②30日(日)③④21日(金)

申込み ①2月21日(金)～24日(土・日曜日を含む)

②3月24日(月)～28日(金)③3月8日(土)～12日(水)(日曜日は除く)④3月14日(金)～19日(水)(土、月曜日は除く、日曜日は午後のみ可)に刈谷東高等学校(☎(21)3349、〒448-8653 刈谷市半城土町三ツ又20)

※願書は①②2月3日(月)④18日(火)より交付します。

## 生活

### 碧南伊勢土地区画整理組合 事業計画変更(案)の縦覧

とき 2月21日(金)～3月6日(木) 8時30分～17時15分

※土・日曜日とも縦覧できません。

ところ 区画整理課(土・日曜日は時間外受付)

意見の提出

都市計画に定められた事項を除き、この案に意見のある利害関係者は、3月20日(木)までに県知事へ意見書を提出できます。

問合せ 区画整理課工務係

利用時間の変更

3月1日(土)より有料遊具の利用時間が17時までになります。

明石公園

利用時間の変更

問合せ 明石公園内都市施設管理協会 ☎(48)1722

廃食用油回収

家庭から出る廃食用油を回収します。(業務用を除く)

とき 2月23日(日) 9時～11時

ところ 文化会館

問合せ 環境課環境係

自選展

地元作家の作品です。是非お出かけください。

とき 2月22日(土)～28日(金) 9時～21時(24日(月)は休館、28日(金)は16時まで)

ところ 文化会館

内容 斉藤短川(書)

問合せ 文化会館内生涯学習課 ☎(42)3511

## 催し

問合せ 明石公園内都市施設管理協会 ☎(48)1722

### 哲学たいけん村無我苑 清々庵茶会・三曲定期演奏

お茶と箏、三弦、尺八の演奏で癒されてみませんか。

とき 2月23日(日) 10時～15時(立礼茶席は16時まで)

ところ 哲学たいけん村無我苑

茶会席主 藤原知香子(宗知・裏千家)

三曲演奏 絲音の会、竹秀会

呈茶料 一服400円

問合せ 哲学たいけん村無我苑 ☎(41)8522

棚尾児童センター  
らららひなまつり

とき 2月26日(水) 10時30分～11時

ところ 棚尾児童センター

内容 パネルシアター、おひなさま作りほか

対象 乳幼児と保護者

問合せ 棚尾児童センター ☎(41)0892



環境にもやさしい公共交通機関  
名鉄電車三河線を利用しましょう

岡崎市東公園動物園が  
やってきます



東公園動物園から海浜水族館にいろいろな動物がやってきます。

ふれあい体験のほか、動物たちの面白い話を聞くこともできます。

とき 3月1日(土)・2日(日)  
10時30分～15時

ところ 花の木広場(海浜水族館隣)

参加費 無料  
問合せ 海浜水族館  
☎(48)3761

あおいパーク  
ガーデニング教室

とき 3月27日(木) 10時～

12時

ところ あおいパーク

講師 近藤章子氏  
内容 コランダーに植える  
キッチンガーデン

定員 20人(先着順)

参加費 3千円

※当日集めます。  
申込み 2月27日(木)9時より  
あおいパーク(☎(43)0511)

子ども工作教室



のぼり人形を作ります。

とき 3月21日(金) 9時～

12時

ところ ものづくりセンタ

対象 小学1・2年生

定員 30人(先着順)

参加費 100円

申込み 2月22日(土)9時より  
ものづくりセンター(☎(43)5031)

※電話でも受け付けます。

## サポートブックを ご利用ください

問合せ 福祉課社会福祉係

サポートブックとは、障害をお持ちのお子さん(本人)が初めて接する人(先生や支援員)に、特性や接し方を知ってもらうための情報を書いておくものです。

市では、自立支援協議会作業部会で、支援がつながっていくための1つの手段としてサポートブックを作成しており、現在は保育園や学校、事業所などで活用されています。

サポートブックにはさまざまな利点があります。

- ・お子さんの記録になります。
- ・環境が変わるたびに同じ説明をしなくても済みます。
- ・保護者のお子さんへの思いを支援者に伝えられます。

### サポートブック説明会

とき 2月22日(土)、27日(木) 10時～12時

※両日とも内容は同じです。

ところ 市役所2階談話室2・3

内容 サポートブックの配布、サポートブックの概要と使い方の説明、参加者間の情報交換会  
※申込みは不要です。

親子で食育



親子で保育園の食事を体験しよう。

とき 3月6日(木) 10時30分～12時30分

ところ 第2へきなん保育園

対象 就園前の親子

定員 6組(先着順)

参加費 1組500円

※当日集めます。

申込み 2月17日(月)9時より  
電話で第2へきなん子育て支援センター(☎(42)8222)

ららくるにしばた  
おやこ体操であそぼう

とき 3月7日(金) 10時30分～11時30分

ところ ららくるにしばた

対象 2歳以上の子と保護者

定員 20組(先着順)

東部児童センター  
ひなまつり会

とき 2月25日(火) 10時30分～11時

ところ 東部児童センター

内容 りんりんおひなさまづくりほか

対象 乳幼児と保護者

問合せ 東部児童センター  
☎(46)1188

申込み 2月21日(金)9時30分より  
ららくるにしばた(☎(43)3434)  
※電話でも受け付けます。



中部電力(株)碧南火力発電所を見学して電気のしくみを楽しく学びます。工作教室や実験もあります。

とき 3月26日(水) 9時～12時、13時～16時

ところ 中部電力(株)碧南火力発電所(ものづくりセンター集合)

対象 小学2～6年生

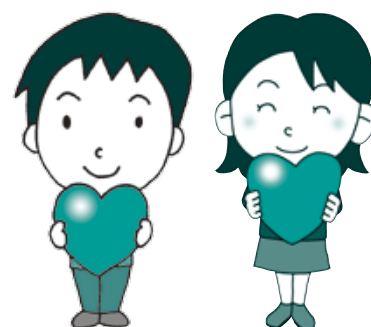
定員 各30人(先着順)

申込み 3月1日(土)9時よりものづくりセンター(☎435031)

※電話でも受け付けます。

寄付

温かい善意をありがとうございました。



・小笠原宗親様・小笠原孝子様よりにじの学園への療育教材(ポニースイングなど)

・愛知県土地家屋調査会様より市内小学校図書として絵本「じゅんぽんのボタンのナゾ」7冊

・西端丑寅会様より西端小学校教育備品としてユニフォーム20着、バスケットボール6個

・衣浦電気工事(株)代表取締役杉浦透様より福祉センターあいくる備品として屋外用ベンチ3台、屋外用テーブル1台

・板倉彦松商店板倉清人様より障害者施設の利用者への福祉増進として常滑焼干支置物110個

## あおいパーク 園芸講座

定員 各30人(先着順)

※定員の半分に満たない場合は開講しないことがあります。

申込み 3月1日(土)9時よりあおいパーク(☎43-0511)

※時間は各コースとも10～12時です。参加費は初回に集めます。また、別途教材費が必要です。

### ●花コース(全6回)

とき	内容
5月10日(土)	夏のコンテナガーデンの作り方
31日(土)	花の増やし方と育て方
6月28日(土)	ディッシュガーデンの作り方
8月23日(土)	草花の種まきの仕方と育て方
10月11日(土)	秋のコンテナガーデンの作り方
11月22日(土)	シクラメンによるクリスマス飾りの作り方

講師 藤井和弘氏(元農業高校校長)

参加費 2,400円

### ●バラコース(全3回)

とき	内容
4月19日(土)	バラ新苗2鉢の植込み
9月13日(土)	せん定
12月13日(土)	植替え

講師 神谷逸志氏(バラ栽培家)

参加費 3,000円(バラ2鉢込み)

### ●野菜コース(全5回)

とき	内容
4月26日(土)	夏季野菜の管理のポイントと整枝方法
5月24日(土)	気象変動に対応した夏野菜の管理と秋野菜作付け準備のポイント
8月9日(土)	秋冬作野菜の栽培のポイント
11月15日(土)	野菜栽培の基礎知識と家庭菜園のポイント、野菜のトンネル栽培のポイント
平成27年2月14日(土)	春夏野菜の作付け準備のポイント

講師 加藤裕文氏(元県農業総合試験場総括研究員)

参加費 2,000円

### ●家庭果樹コース(全8回)

とき	内容
4月12日(土)	春季の果樹管理
5月17日(土)	安全で上手な病害虫防除
6月7日(土)	果樹の結実管理
7月5日(土)	夏季の果樹管理、上手な果実のらせ方
9月6日(土)	家庭果樹の品種選定と植え付け準備
11月29日(土)	落葉果樹の実地管理
平成27年2月21日(土)	常緑果樹の実地管理

※このほか果樹の加工実習を1回予定しています。

講師 山田鍾氏(元県果樹専門技術員、園芸研究家)

参加費 3,200円



## パブリックコメント

### へきなん健康づくり21プラン（第2次）

市の健康増進計画として平成26～35年度を期間とする「へきなん健康づくり21プラン（第2次）」の策定を進めています。

今回、計画案がまとまりましたので公表し、広く意見を募集します。

**閲覧場所** 市役所 1階行政情報コーナー、保健センター、市ホームページ、南部・東部市民プラザ、各公民館（西端を除く）、農業者コミュニティセンター

**意見の提出** 2月18日(火)～3月14日(金)に①住所②氏名または団体名および代表者の氏名③電話番号を記入し、持参、郵送、FAX、Eメールで保健センター（〒447-0855 天王町1丁目70番地、☎48-3751、FAX 48-2165、✉kenkouka@city.hekinan.lg.jp）

## 納期限のお知らせ

問合せ 税務課管理係

2月28日(金)は固定資産税・都市計画税第4期、国保税第8期の納期限です。

納付書で納付する場合は各税の第1期に送付した納付書を使用して納期限までに納付してください。納付場所は、納付書裏面に記載された金融機関、コンビニエンスストアです。納付書を紛失した場合は税務課窓口で再発行します。

口座振替の申込みをしている場合は、納期限の日に引き落としされますので、口座残高をご確認ください。

今後の納税のこよみ

納期限	税金の種類
2月28日(金)	固定資産税・都市計画税第4期、国保税第8期

## パブリックコメント

### 衣浦東部ごみ処理 広域化計画の改定

衣浦東部広域行政圏協議会では、平成13年度に「衣浦東部ごみ処理広域化計画」を策定し、ごみ処理の広域化体制を構築するための方針を定めました。本計画は平成20年度の改定から5年が経過することから、内容を見直し、新たに改定を行います。

改定にあたり、より多くの意見を計画に反映させるため、皆さんの意見を募集します。

**閲覧場所** 市役所 1階行政情報コーナー、経営企画課、環境課、市ホームページ、南部・東部市民プラザ、各公民館（西端を除く）、農業者コミュニティセンター、刈谷・安城・知立・高浜各市企画担当課、衣浦東部広域行政圏協議会ホームページ

**意見の提出** 2月17日(月)～3月18日(火)に①住所②氏名または団体名および代表者の氏名③電話番号を記入し、持参、郵送、FAX、Eメールで知立市役所企画政策課内衣浦東部広域行政圏協議会事務局（〒472-8666 住所不要、☎95-0114、FAX 83-1141、✉kikaku-seisaku@city.chiryu.lg.jp）※様式は自由ですが、日本語を使用してください。また、電話では受け付けません。

## 公共施設ロビー展示のお知らせ

とき 3月1日(土)～31日(月)

※月曜日は休館です。ただし、新川・大浜・棚尾公民館は月曜日も開館します。

とき	内容
新川公民館 ☎(41)2103	福祉センター（絵画）
中部公民館 ☎(42)8266	みどり和の会（ちぎり絵） コットンクラブ（ビーズアクセサリ）
大浜公民館 ☎(42)1182	ぼうふらの会（絵手紙展） ビーズサークル（ビーズ作品ほか）
棚尾公民館 ☎(41)0892	牧野英清（陶芸） 福祉センター（彩墨画・陶芸） 生田あきひさ・道代夫婦展（書・藍染） 弥生会（衣類のリフォーム）
日進公民館 ☎(48)2678	明石公園（写真展）
鷲塚公民館 ☎(48)5412	たんぽぽグループ（創作アップリケ展）
農業者コミュニティセンター ☎(42)5888	明石公園（写真展）

# 3月2日(日)は市民駅伝大会 交通規制を行います

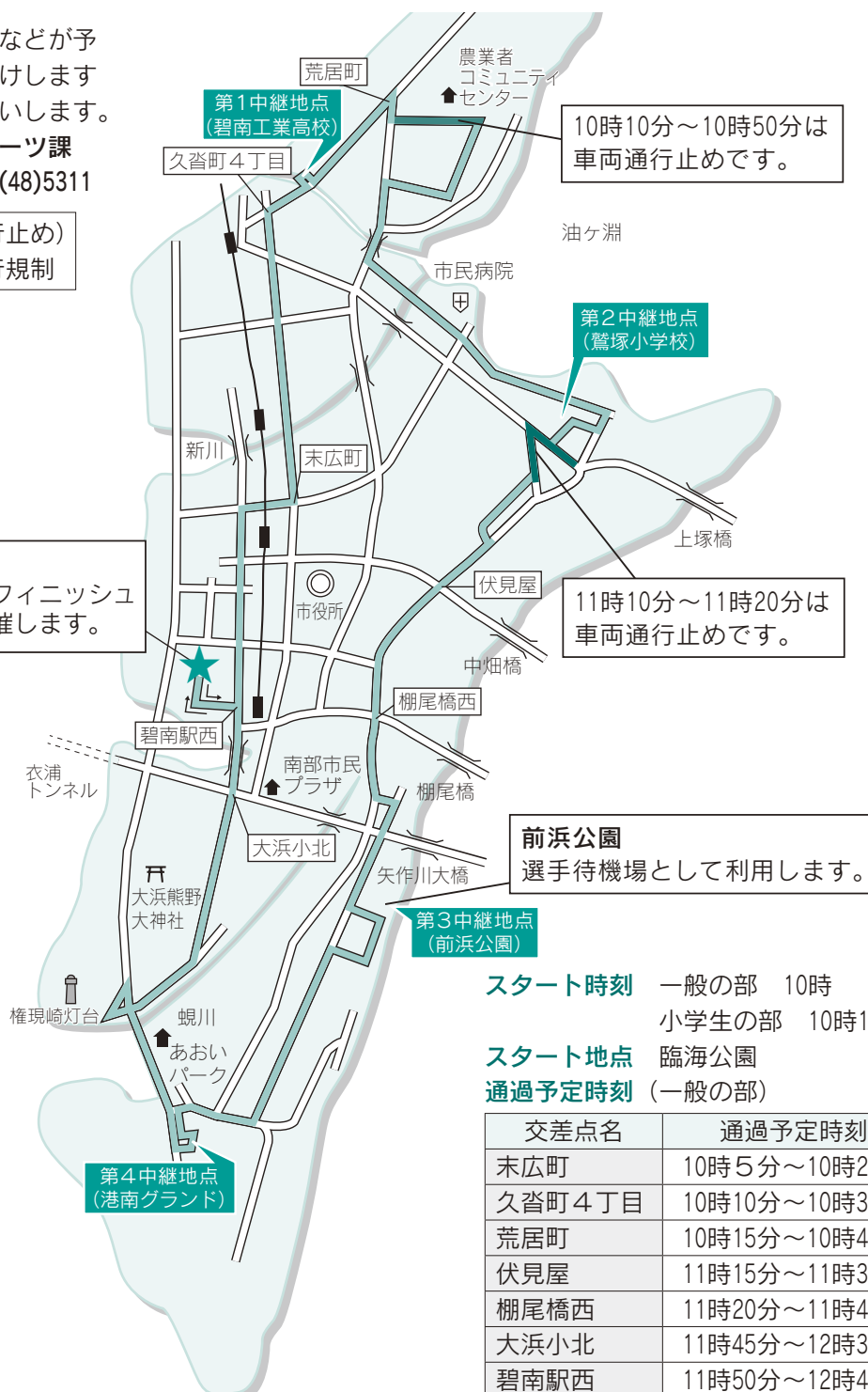
コース付近の道路は渋滞などが予想されます。ご迷惑をお掛けしますが、ご理解とご協力をお願いします。

問合せ 臨海体育館内スポーツ課  
☎(48)5311

■ 車両規制区域 (通行止め)  
そのほかの区域は片側通行規制

## 臨海公園

一般の部のスタート・フィニッシュ地点と小学生の部を開催します。



スタート時刻 一般の部 10時  
小学生の部 10時15分

スタート地点 臨海公園

通過予定時刻 (一般の部)

交差点名	通過予定時刻
末広町	10時5分～10時20分
久沓町4丁目	10時10分～10時35分
荒居町	10時15分～10時40分
伏見屋	11時15分～11時30分
棚尾橋西	11時20分～11時40分
大浜小北	11時45分～12時35分
碧南駅西	11時50分～12時45分

※時刻は過去の記録による予想です。