

防災特集

災害の被害を減らすためにできること 日常生活のなかに 「防災」を！

東海・東南海・南海地震、また広範囲で甚大な被害をもたらすと予想されている南海トラフ巨大地震などの発生が危惧されています。大地震はいつ起きてもおかしくない状況であり、大地震が起きれば、津波に襲われる可能性もあります。災害に対して事前の備えがあれば、被害を大きく減らすことができます。自分や家族の身を守り、地域で助け合つために、できることは何かを考えてみましょう。

問合せ 防災課地域防災係

災害の情報は どうやって知るのですか？

「へきなん防災メール」

市民の皆さんがどこでも迅速に防災情報を受け取れるよう、さまざまな防災情報を携帯電話やパソコンへメールで配信するサービスを行っています。あらかじめ登録すると、指定したメールアドレスにメールが届きます。メール機能を使って、個人でいつでも登録、解除できます。6月1日より、外国語での配信も始めました。是非ご活用ください。

※登録は無料ですが、メール受信にかかる通信料は利用者負担です。通信環境などにより、サイトへのアクセスおよびメール受信に時間がかかる場合があります。

●日本語での配信情報

次の3種類から希望する情報を選択できます。

気象情報

気象警報など

防災情報

地震情報、津波情報、避難に関する情報など

火災情報

市内の火災情報

●外国語

(英語、ポルトガル語、スペイン語)での配信情報

気象情報

気象警報など

防災情報

地震情報、津波情報

●登録方法

QRコードを読み取るか、各アドレス宛に空メール(件名、本文不要)を送信し、返信される仮登録完了メールから本登録してください。

※言語ごとに事前に登録する必要があります。また、迷惑メール防止機能を使用している場合、登録する前に「hekinan-city@aiden.kaiwork.jp」からのメールを受信できるように設定してください。



△英語



△日本語



△スペイン語



△ポルトガル語

各アドレス

日本語 bousai.hekinan-city@aiden.kaiwork.jp、英語 be-bousai.hekinan-city@aiden.kaiwork.jp、ポルトガル語 bp-bousai.hekinan-city@aiden.kaiwork.jp、スペイン語 bs-bousai.hekinan-city@aiden.kaiwork.jp

【緊急速報メール】

災害発生時の避難勧告など、特に緊急性の高い情報を迅速に提供するため、緊急速報メール(NTTドコモのエリアメール、auおよびソフトバンクの緊急速報メール)を運用しています。

対応機種の携帯電話へ、市からの災害情報を緊急速報メールで市内に一斉配信します。情報配信時に通勤や通学などで市内を訪れている人へも配信されます。

※配信できる情報は特定の緊急性の高い情報に限定しており、気象警報などは配信しません。また、機種により緊急速報メールを受信できない場合や、受信設定が必要となる場合があります。

【ホームページ】

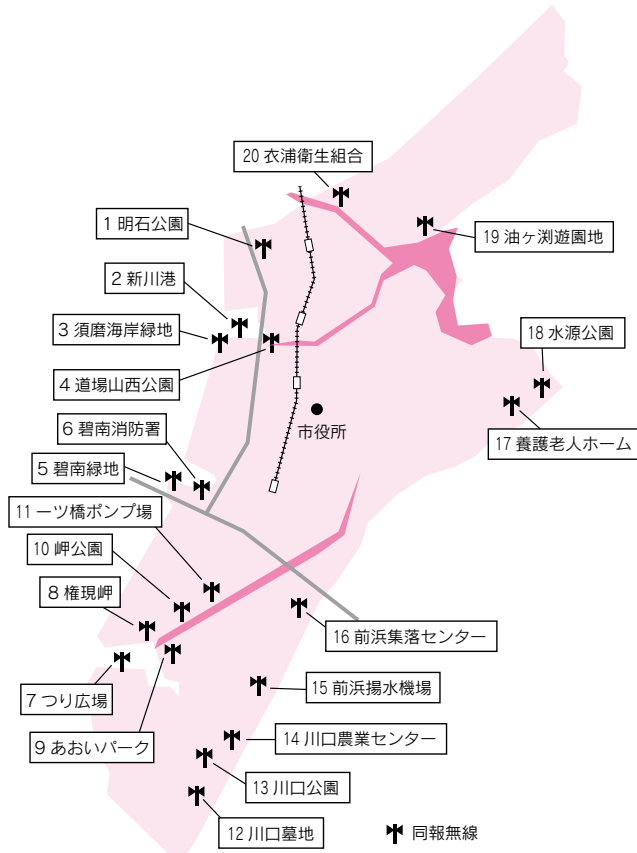
災害発生時には、市ホームページのトップページに「緊急情報」を掲載します。また、災害時に、市ホームページで安定的な情報発信をするため、ヤフー(株)と協定を締結しています。

●防災情報(避難所、避難勧告など)をポータルサイト「Yahoo! Japan」へ掲載します。また、市内在住・在勤の人に、普段から避難所の場所を知ってもらうために、避難所情報を「Yahoo! 地図」に掲載してありますので、ご利用ください。

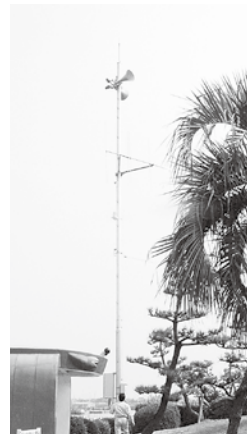
●災害時、アクセス集中により市ホームページの閲覧が困難になった場合、市ホームページを「Yahoo! Japan」のサーバーに保存し、閲覧できるようにします。ヤフーの検索で碧南市を検索し、市ホームページのキャッシュサイトにアクセスしてください。

※キャッシュサイトとは、ウェブサイトにアクセスが集中して閲覧しづらい状況になったとき、負荷を軽減するために提供される同一内容のウェブページです。

同報無線設置箇所地図



津波が発生した場合の情報伝達手段として、市内の沿岸部に20か所の同報無線を整備しています。津波警報や緊急地震速報など時間的余裕のない事態が発生した場合に、人工衛星を用いて情報を送信し、市の防災行政無線や市役所内の館内放送を自動で起動し、緊急情報を瞬時に伝達します。



【同報無線】

「Pitch FM（ピッチエフエム）83.8MHz」

災害時に持ち運びができ、停電中でも使用できるラジオは、情報を得るための最も有効な手段となります。Pitch FMは碧海地域を中心に地元の情報をラジオ放送しており、災害時には各市の災害対策本部と連携して災害情報が放送されます。地震や台風など災害時にはPitch FMをご利用ください。

また、ラジオを受信しにくい場合でも、インターネットを介してパソコンやタブレット端末、スマートフォンで放送を聞くことができます。

●まわりのものが危険物に地震が起きたとき、揺れだけが怖いことが第一です。建物の耐震化とともに、自宅や職場などの身の回りを確認しましょう。外出先では危険な場所や安全な場所をチェックする習慣をつけましょう。

身のまわりは安全ですか？

※QRコードの読み取りができない場合は、「KATCH災害」で検索してください。



△ iOS 端末



△ Android 端末

被害状況や避難情報を見ることができ、Pitch FMを聴くことができます。



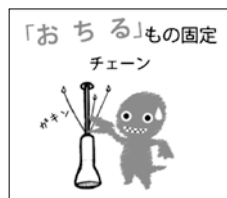
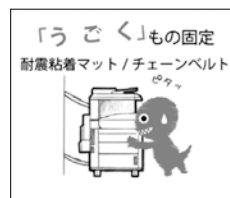
無料災害情報アプリ
「KATCH & Pitch災害情報」

●ブロック塀の無料耐震診断
ブロック塀は、地震などの災害時には倒壊や落下など、命を脅かす危険なものへと変わる場合があります。道路に面するブロック塀は、特にその安全確保が求められます。

そのため、ブロック塀の耐震診断を無料で行っています。是非ご利用ください。

対象 市内の道路・公共施設の敷地に面するコンクリートブロック塀で、道路からの高さが1m以上のもの
※無料診断は1つの敷地につき1回です。

申込み 所定の申込書を防災課地域防災係



事前に家族・地域でできる
対策はありますか？

●避難所の再確認

災害時や大雨・暴風警報などが発令された場合、市では状況に応じて被災する恐れのある人たちのために避難所を開設します。ハザードマップなどを参照して自分の住んでいる地域や勤務先付近の避難所と避難経路を家族などで話し合い、再確認しておきましょう。

避難所の開設の状況は、市ホームページやへきなん防災メールで確認できます。災害の危険性が高まった場合「避難勧告」を出します。避難勧告が出たら避難を始めてください。また、さらに危険性が高い場合には「避難指示」を出すことがあります。避難指示が出た場合は、速やかに避難してください。

●家族・地域ぐるみでの防災対策
地震が起きたときの家族の役割分担や避難場所、連絡方法などを事前に話し合いましょう。

●防災訓練への参加

必要なときに消火器や可搬ポンプなどを使えるように防災訓練に積極的に参加しましょう。

●家族構成に応じた備蓄

3日分の備蓄を目安としてきましたが、大規模災害の発生直後は被災地に支援物資が届くまで時間がかかることを前提として、国は1週間分以上の備蓄を呼びかけています。食料は長期保存できる非常食だけでなく、食べ慣れているものがあると、より安心です。また、即席めん、缶詰、レトルト食品などを多めに購入しておき、順番に使いながら備えることで、賞味期限切れを防ぐ効果もあります。

●非常持出袋の準備

非常持出袋はまとめて、すぐに持ち出せるようにしましょう。持出品は男性で15kg、女性では10kgまでが目安です。また、持出品の使用期限を定期的に確認しましょう。

【非常持ち出し品の例】

・食料品関係

□水（1人1日3リットルが目安）

□非常食

□粉ミルク、哺乳ビン

□衣類関係

□タオル

□衣類

□下着

□雨具

・日用品

□懐中電灯

□携帯ラジオ、イヤホン

□予備電池

□携帯電話、充電器



□卓上コンロ

□ライター

□ティッシュ

□トイレットペーパー

□おむつ

□生理用品

□ビニール袋

・安全対策

□救急医療品

□常備薬の予備

□底の厚い靴

□ヘルメット

□軍手

・貴重品

□現金、小銭

□預金通帳、権利証書など

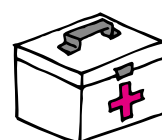
□身分証明書、カード類など

□印鑑

・その他

□めがね

□入れ歯など



新たに締結した協定

- ・災害時における廃棄物の処理等に関する協定
- ・災害時における液化石油ガスの供給等に関する協定
- ・災害時における応急対策の協力に関する協定
- ・災害時における地図製品等の供給等に関する協定
- ・災害に係る情報発信等に関する協定

一時避難所	
①	新川小学校体育館
②	新川公民館
③	羽久手保育園
④	碧南工業高等学校体育館
⑤	中央小学校体育館
⑥	中央中学校体育館
⑦	保健センター
⑧	大浜公民館
⑨	大浜小学校体育館
⑩	南部市民プラザ
⑪	棚尾小学校体育館
⑫	棚尾公民館
⑬	前浜集落センター
⑭	川口農業センター
⑮	日進小学校体育館
⑯	日進公民館
⑰	東部市民プラザ
⑱	東中学校体育館
⑲	鷺塚小学校体育館
⑳	鷺塚公民館
㉑	荒子保育園
㉒	西端小学校体育館
㉓	西端区事務所
㉔	農業者コミュニティセンター
随時避難所（災害の規模が大きいと判断した場合に開設）	
㉕	勤労者体育センター
㉖	新川中学校体育館
㉗	新川保育園
㉘	文化会館
㉙	天道保育園
㉚	南中学校体育館
㉛	臨海体育館
㉜	棚尾ふれあい館
㉝	防災の家
㉞	西端下区民館
㉟	西端保育園