

くらしの情報

募集



明石公園アルバイト



業務内容 大型遊具操作補助など

応募資格 大学生、専門学校生

募集人数 数人程度

勤務 土・日曜日、祝日などの繁忙期 9時～17時

※勤務時間は季節により変わります。

申込み 明石公園 (☎48) 1722

西尾市医師会 看護学校学生

平成30年度推薦入学試験を行います。受験資格などの詳細はお問い合わせください。

とき 10月28日(土)

対象 高校生・社会人

問合せ 西尾市医師会看護学校

☎0563(54)2841

※詳しくは西尾市医師会看護学校ホームページ(〒410-0001 西尾市南郷町1-1-1 <http://n-kango.sakura.ne.jp>)をご覧ください。

生活

こども課の相談案内



●児童相談

市では、要保護児童対策協議会を設置し、児童虐待をはじめ障害相談や育成相談、非行相談など、子どもに関する相談に応じます。

とき 月～金曜日 9時～16時

相談員 家庭児童相談員・家庭児童支援員

相談方法 電話、面接、訪問

問合せ 家庭児童相談室

☎(41)8810

※休日夜間などの救急時の虐待通告は☎(41)3311で受け付けます。

●ひとり親家庭相談

母子・父子家庭などの自立に向けて、生活の安定や子育て、養育費や面会交流など離婚に関する相談、就業に関する相談に応じます。

とき 月～金曜日 9時～16時

相談員 母子・父子自立支援員

相談方法 電話、面接、訪問

問合せ こども課育成支援係

C・S地区ミーティング

市長と幹部職員が各地区へ出向き、直接市民の皆さんからご意見、ご要望をいただく、C・S(市民満足度)地区ミーティングを開催します。

日程

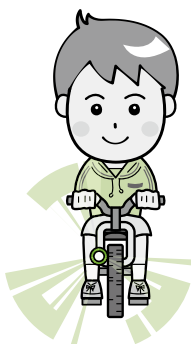
地区	とき	ところ
新川地区	9月27日(水)	新川公民館
中央地区	28日(木)	中部公民館
棚尾地区	10月4日(水)	棚尾公民館
旭地区	6日(金)	東部市民プラザ
西端地区	11日(水)	西端公民館(西端区事務所)
大浜地区	17日(火)	南部市民プラザ

※時間は19時～20時30分です。

問合せ 秘書情報課広報戦略係

9月21日(水)～30日(土)は秋の交通安全市民運動

「秋の日はつるべ落とし」といわれるように、これから日没時間が早くなります。



問合せ 地域協働課交通安全係

・歩行者は反射材を身につけるなど夜間の交通安全に努めましょう。

運動の基本

- ・歩行中の子どもと高齢者および高齢ドライバーの交通事故を防止しよう
- 取組み重点**
- ・夕暮れどきと夜間の歩行中、自転車乗用中の交通事故をなくそう
- ・後部座席を含めたすべての座席でシートベルトとチャイルドシートを正しく着用しよう
- ・飲酒運転を根絶しよう



環境にもやさしい公共交通機関
名鉄電車三河線を利用しましょう

有害鳥獣の捕獲

とき 10月1日(日) 7時～

15時(雨天時は22日(日))

ところ 市内一円

※衣浦猟友会の協力で散弾銃により行います。

問合せ 農業水産課農政振興係

哲学たいけん村無我苑 村民の募集



市民の皆さんに心身の癒しを「たいけん」してもらうため、さまざまな催し物を企画しています。

哲学たいけん村村民に登録すると、村民登録証が交付されます。特典として村民通信やかわら版などいろいろな催し物、展示会などの情報をいち早くお届けいたします。また、チケットの先行販売などの特典があります。是非ご登録ください。

料金 千200円(初回登録のみ呈茶券2枚付)

有効期限 3年

※更新時は500円が必要です。

問合せ 哲学たいけん村無我苑

☎(41)8522

図書館本館 ギャラリー利用者募集

趣味の作品やコレクションを展示してみませんか。
展示期間 平成30年4月～9月のうち1か月

対象 市内で活動する個人またはグループ(販売目的は不可)

※希望者が重複した場合は図書館で調整します。

申込み 10月1日(日)～29日(日)に備付けの申請書を図書館本館(☎(41)0894)

高齢者元氣ツス館 風呂の臨時休業



浴室清掃と機械点検のため、風呂を臨時休業します。
とき 9月25日(月)～10月2日(月)

ところ 東部市民プラザ

問合せ 東部市民プラザ
☎(46)1188

公共施設ロビー 展示のお知らせ

とき 10月1日(日)～31日(火)

※月曜日は休館です。ただし、大浜・棚尾公民館は月曜日も開館します。

ところ	内容
中部公民館 ☎(42)8266	村松満枝(パッチワーク、木目込み人形)
大浜公民館 ☎(42)1182	神谷宏(折鶴)
棚尾公民館 ☎(41)0892	石川文郎(陶芸)、コスモス会(押し花)、弥生会(衣類のリフォーム)
日進公民館 ☎(48)2678	秋桜の会(絵手紙)、高山みち子(手芸)
鷺塚公民館 ☎(48)5412	ボタニカルアート彩画クラブ(植物画)、杉浦瞳(植物画短冊)
農業者コミュニティセンター ☎(42)5888	碧南工業高校美術部、写真部(碧南工業高校美術部展、写真部展)
東部市民プラザ ☎(46)1188	金友会(日本画)

※展示者の都合により、開始日・終了日が変更になる場合があります。

消防団観閲式



観閲式とは、消防団員の士気を高め、品位の向上を図るとともに、職務遂行に必要な諸般の状況を視閲し、もっておう盛な消防精神を練成し、市民の信頼と認識を深めることを目的とします。

消防団員が一堂に会し、人員、装備および訓練礼式の視閲を行い、規律厳正なる部隊訓練と消防技術を披露します。是非ご覧ください。

とき 9月24日(日) 10時～(雨天決行)

ところ 市役所東駐車場

※当日は東駐車場を利用できません。来庁する人には大変ご迷惑をおかけします。

問合せ 防災課地域防災係

碧南警察署からのお知らせ

地震に備えて日ごろの備えを確認しましょう。
・連絡方法、避難場所を家族で確認しましょう。
・家具、冷蔵庫などを固定しましょう。
・非常食や水の備蓄、非常持ち出し袋などを準備しましょう。

問合せ 碧南警察署

☎(46) 0110

**10月1日(日)～7日(土)は
全国労働衛生週間**

「健康職場 つくる まもるは みんなが主役」のスローガンのもと、全国一斉に活動が行われます。
事業所における労働衛生意識の高揚を図るとともに、自主的な労働衛生管理活動を促進しましょう。

問合せ 県労働福祉課

☎052(954) 6359



文協月見の会

とき 9月17日(日)

ところ 文化会館

内容 茶会(13時～18時)、無線公開実験(13時～18時)、さつき展(13時～18時)、輪踊り(15時～17時30分)
※輪踊りは自由に参加できます。

問合せ 文化会館内文化協会事務局 ☎(42) 3511

哲学たいけん村無我苑
湧々庵茶会・三曲定期演奏



お茶と箏、三弦、尺八の演奏で癒されてみませんか。
とき 9月24日(日) 10時～15時(立礼茶席は16時まで)
ところ 哲学たいけん村無我苑

茶会席主 永井いく子氏(宗郁・裏千家)

三曲演奏 鈴木祥子社中

呈茶料 一服400円

問合せ 哲学たいけん村無我苑 ☎(41) 8522

東部市民プラザ内 東部児童センターへようこそ



東部児童センターはとーぶ子育て支援センターを併設しています。赤ちゃんから18歳まで利用できます。

とーぶ子育て支援センターは、平日の午前中を中心に親子でゆっくり遊ぶことができます。また、子育て中の不安を少しでも軽くしてもらうために、育児相談も常時受け付けています。

放課後や休日には友達と待ち合わせて遊ぶ小学生もたくさんいます。開館時間内は、いつでも遊べるので、皆さんお越しください。



利用時間 9時30分～18時

休館日 月曜日(月曜日が祝日の場合、その翌日)、年末年始

お願い

- ・小学生未満の子は保護者の付き添い、見守りが必要です。
- ・飲食は決まった時間・場所をお願いします。

問合せ 東部児童センター ☎(93)1195

**あおいパーク
ハロウィン親子料理教室**

とき 10月15日(日) 9時30分～12時

ところ あおいパーク

講師 角谷和子氏

内容 ほっこりパンプキングラタン、イタリアンスープ、馬車の蒸しパン

対象 小学生と保護者

※小学生未満の子は同伴できません。

定員 15組(申込み多数の場合は抽せん)

参加費 1組千200円

※小学生1人につき追加600円で参加できます。

申込み 10月1日(日)(必着)までに往復はがきの往信はがき裏面に①住所②保護者氏名③子の氏名・学年④電話番号、返信はがき表面に①郵便番号②住所③氏名を記入しあおいパーク(〒447-10825 江口町3-15 13「親子料理教室係」、☎(43)0511)

**あおいパーク
手作りケーキ教室**

とき 11月2日(木) 9時20分～12時

ところ あおいパーク

講師 久保幸子氏
内容 りんごのケーキ、鬼まんじゅう

定員 18人(先着順)

参加費 千400円

※当日集めます。

申込み 10月5日(木)9時より直接あおいパークへ(☎(43)0511)

碧南文協選抜美術展

碧南文化協会の会員による美術展です。

とき 9月23日(土)～10月1日(日) 10時～18時

ところ 藤井達吉現代美術館

内容 日本画、洋画、書、写真、工芸など

問合せ 文化会館内文化協会事務局 ☎(42)3511

**ららくるにしばた
お出かけしよう!水族館!**

とき 10月5日(木) 10時30分～11時30分

ところ 海浜水族館

※現地集合、現地解散です。

対象 就園前の子と保護者

定員 15組(先着順)

申込み 9月21日(木)9時30分よりららくるにしばた(☎(43)3434)

**おさんぽかんさつ会
秋の田んぼで
稲刈り体験をしてみよう**



春に田植えたイネを刈り取ります。水を抜いた田んぼにどんな生き物がいるか観察します。

とき 10月15日(日) 9時30分～11時30分

ところ 油ヶ淵水辺公園(安城市側)

※現地集合、現地解散です。

定員 50人(先着順)

申込み 9月15日(金)より海浜水族館(☎48-3761)

※小学3年生以下は保護者が同伴してください。

**自然観察会
豊田の森で
ネイチャーゲームをしよう**



落ち葉やどんぐりを使ったネイチャーゲームをします。森の落し物で楽しく遊ぼう。

とき 10月22日(日) 9時～16時

ところ 自然観察の森(豊田市)

対象 4歳以上

※小学3年生以下は保護者が同伴してください。

定員 35人

※申込み多数の場合は抽せんです。

参加費 300円

申込み 9月22日(金)～10月6日(金)にあいち電子申請・届出システムまたは往復はがきに必要事項を記入の上郵送で海浜水族館(☎48-3761)

※詳しくは海浜水族館ホームページをご覧ください。

アウトドアフェスタ

県は、田原市の伊良湖休暇村公園内「いらごさらパーク」において、自然の再生をテーマとした再整備を行っています。

この園地の魅力や自然再生への取り組みを多くの人に知ってもらうために、「アウトドアフェスタ」を休暇村伊良湖と共に開催します。当日は、サンドアート体験や工作教室、やしの実ころがし大会、イモ掘り体験、もち投げなどの楽しいイベントがあります。

とき 9月24日(日) 10時～16時(雨天中止)

※中止については休暇村伊良湖(☎0531(35)6411)にお問い合わせください。

ところ 伊良湖休暇村公園(田原市)

※無料駐車場があります。
問合せ 県環境部自然環境課 ☎052(954)6227

こころつくしんかわ みんなで保育園に行こう

とき 10月10日(火) 10時～11時

ところ 新川保育園

※現地集合です。

内容 園内見学、集団ゲームなど

対象 市内在住の2歳～就園前の子と保護者

定員 8組(先着順)

申込み 9月29日(金)10時よりこころつくしんかわ(☎425569)



健康



精神保健福祉家族教室

とき 10月26日(木) 14時～16時

ところ 衣浦東部保健所(刈谷市)

講師 伊澤紀明氏(刈谷市障害者支援センター)

内容 講話「精神障害者が利用できる福祉サービスについて」、交流会

対象 精神障害者の家族

定員 30人

申込み 開催日の前日までに電話で衣浦東部保健所健康支援課(☎219337)

後期哲学講座

宗教美術にみるエネルギー表現 見えざる“力”の顕現



人は、そしていのちはどこから来てどこへ行くのか。世界が生まれた始原の刻の様相はどのようなものだったのか。

宗教美術にみられる“不思議なたち”に注目することで、この根源的な問いに対する1つの解を探ります。

日程 (全2回)

とき	内容	講師
10月14日(土)	ギリシャ美術にみる“アイデア”の記憶	川野憲一氏 (神戸市立博物館学芸員)
21日(土)	仏教美術にみる“いのち”の誕生	安藤佳香氏 (仏教大学教授)

※時間は13時30分～15時30分です。

ところ 哲学たいけん村無我苑

定員 20人(先着順)

参加費 1,000円

申込み 9月20日(水)10時より参加費を添えて哲学たいけん村無我苑(☎41-8522)

長引くせきは「結核」かも？

年に1回は胸部X線検査を

衣浦東部保健所管内では、平成28年に新たに97人が結核と診断されました。そのうちの半数以上は70歳以上の高齢者でした。

高齢者に結核が多いのは、若いころに感染した結核菌が、加齢による体力の衰えや免疫力の低下をきっかけに、活動を始めてしまうからだと言われています。一方、働きざかりの世代での発病も依然多くあり、油断は禁物です。結核を予防し、早期発見するためのポイントをご紹介します。



△結核予防キャラクター「シールぼうや」

- ・2週間以上のせきやたんなどの症状が続くときには必ず病院を受診しましょう。
- ・年1回は職場健診や住民検診などで胸部X線検査を受けましょう。
- ・バランスのとれた食事、十分な睡眠、適度な運動など、規則正しい生活を心がけましょう。
- ・乳児には結核の予防接種(BCG)があります。市の案内に従って1歳までに受けましょう。

衣浦東部保健所では結核に関する相談・支援をしています。気軽にご連絡ください。

問合せ 衣浦東部保健所健康支援課地域保健グループ ☎(21)9338

民間企業などとの包括連携協定について

地域の活性化や市民サービスの向上につながる
幅広い分野における事業を市と協働で実施する民間企業などを募集します

問合せ 経営企画課政策推進係

包括連携に至るまでの経緯

碧南市人口ビジョンにおいて長期的に人口7万人維持することを目標とし、その目標を実現するために碧南市まち・ひと・しごと創生総合戦略（以下、「総合戦略」という）で掲げた施策・事業を実施することとしています。

総合戦略で掲げた施策・事業の効果的な実施を検討するなか、その手法の1つとして民間企業などの活力を導入することを検討してきました。

包括連携とは

包括連携とは、特定の分野に限ることなく、市民生活の幅広い分野において取組みを進める連携のことを言います。

包括連携協定の目的

市と民間企業などが緊密な連携と協力のもと、幅広い分野の取組みにおいて、相互の経営資源を最大限有効に活用し、協働によるまちづくりを推進することにより、市民が安心して豊かに暮らすことのできる自立した地域社会の実現を図ることが目的です。

包括連携協定締結の方針

市では、包括連携協定を締結し事業の実施を希望する民間企業などの団体が、以下の条件をすべて満たす場合、包括連携協定を締結します。

①総合戦略の4つの基本目標に結びつく連携事業を2つ以上実施すること。

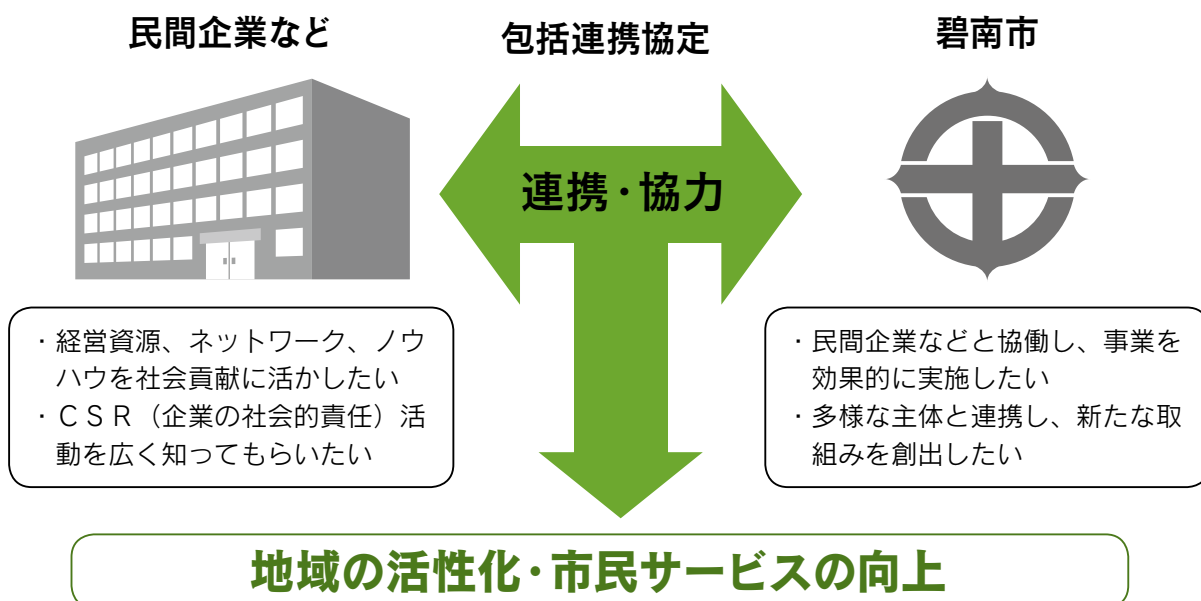
総合戦略の4つの基本目標

- ・しごとづくり
- ・新しい人の流れづくり
- ・結婚・出産・子育て環境づくり
- ・元氣あふれる地域づくり

②市との連携により、地域の活性化、市民サービスの向上などの行政課題の解決を図っていくことを理解し、賛同していること。

③包括連携協定締結後も引き続き、連携事業について協議する場を定期的に設け、複数年度にわたり連携事業を実施すること。

包括連携協定のイメージ



油ヶ淵水辺公園PRイベント

稲刈り・脱穀を体験しよう!

問合せ 県知立建設事務所 ☎(82)6494

どちらか片方の参加もOKです。また、脱穀終了後五平餅が食べられます。参加賞としてお菓子のプレゼントがあります。



とき ①10月15日(日)②29日(日) 10時～12時

※雨天時は中止です。

ところ 安城市東端町地内

※詳細は申込者に通知します。

内容 油ヶ淵周辺の農業を知る (①稲刈り②脱穀)、生物観察

定員 50人 (先着順)

申込み 10月5日(木)までにあいち

電子申請・届出システム

※QRコードからもアクセスできます。



△QRコード

創意くふう展2017

市内小中学校から選ばれた児童・生徒の優れたアイデア工作作品を展示します。

とき 9月23日(土)・24日(日) 9時～17時

ところ ものづくりセンター

問合せ 少年少女発明クラブ ☎(43)5031



△昨年のくふう展で受賞した加藤早彩さん (大浜小3年) の作品「かさツと」

※県のくふう展で1位の「文部科学大臣賞」を受賞しました。

エメラルド カルチャークラブ 受講生募集

●骨盤バランスエクササイズ

骨盤内の血液循環を良くし、インナーマッスルを鍛えます。インナーマッスルを鍛えることで、身体本来の姿勢を取り戻し、身体の動きを楽しめます。

とき 10月31日、11月14日、28日、12月12日、26日、1月16日、30日、2月27日、3月6日、20日の火曜日 19時30分～20時10分 (全10回)

講師 井上弥生氏 (骨盤ケアインストラクター)

定員 25人 (先着順)

参加費 一般 5,000円、エメラルド会員 4,500円

●季節の練り切り講座

微細な細工と日本伝統の手法で四季折々の季節感をかもしだす練り切り講座です。

毎回2種類の代表的な四季の練り切りを2つずつ作り、お持ち帰りできます。

とき 12月23日、1月27日、2月24日の土曜日 10時～12時 (全3回)

講師 太田恵子氏

定員 12人 (先着順)

参加費 一般 5,000円、エメラルド会員 4,500円

●産後リカバリーヨガ

産後のシェイプアップと育児の疲労回復、ストレス解消、出産後の体調を整えて身体を引き締めます。母親同士の交流により、育児についての話を楽しむこともできます。

とき 11月15日、12月13日、1月10日、24日、2月14日、28日の水曜日 11時～12時 (全6回)

講師 関千保氏 (産後ヨガインストラクター)

定員 15人 (先着順)

参加費 一般 3,000円、エメラルド会員 2,500円

●カホンを叩こう! 講座

カホンとは、木でできた箱型のラテン系パーカッションです。箱1つで様々な音を出すことができ、最近は演奏する事により、認知症予防やアンチエイジングにも役立つとされ、様々な年齢層の人に広がっています。この講座では、段ボール製のカホンを使い、身近に楽しむ事ができます。全く音楽をやったことの無い人でも大丈夫です。

とき 11月18日、25日、12月23日、1月13日、2月10日の土曜日 10時～11時 (全5回)

講師 三弥沢信氏

対象 小学生以上

定員 10人 (先着順)

参加費 一般 5,000円、エメラルド会員 4,500円

各講座とも

ところ 芸術文化ホール

申込み 10月7日(土)10時より参加費を添えて直接芸術文化ホール (☎48-3531)

※電話予約は8日(日)より受け付けます。

第4回 在宅医療・介護情報5回シリーズ

もしものときに備えましょう

医療と療養

療養を助けてくれる人たち



高齢であつたり病気があるなかでの自宅療養は、だれでも不安の大きいことと思います。そのような人々のために、最近では医療や介護のスタッフがチームで支えるしくみが整っています。医療や介護のスタッフが、あなたの「どのように生きていきたいのか」をもとにつなぎ、あなたらしい毎日が過ごせるよう支援します。

利用などの相談は、地域包括支援センター（大浜・中央地区 ☎46-5512、新川・西端地区 ☎46-3840、旭・棚尾地区 ☎93-1191）、市医師会在宅医療サポートセンター（☎46-8055）へご相談ください。

自宅療養を助けてくれる人たち

医師 通院できないときは、自宅に訪問して医療を行うことができます。

歯科医師 通院できないときは、自宅で処置をすることができます。

看護師 医師の指示を受けて、自宅を訪問して療養のお手伝いができます。

薬剤師 医師の指示を受けて、薬を届けたり、薬の管理のお手伝いができます。

リハビリ 自宅の生活に合わせたりハビリや、家族に介助方法のアドバイスができます。

介護職員 入浴や整容などの介助、掃除や調理などの生活支援を行うことができます。

介護支援専門員 介護が必要となった場合、医療・介護サービス事業者などとの調整を行います。

※車椅子などの生活環境を整えるサービスもあります。

問合せ 市医師会在宅医療サポートセンター

☎(46)8055

インフルエンザ予防接種を受けましょう

65歳以上の人を対象にインフルエンザ予防接種（B類疾病）を実施します。インフルエンザは通常の風邪とは異なり、早めの予防が大切です。

対象

- ・市内在住で接種日に65歳以上の人
- ・60歳以上65歳未満で心臓、じん臓、呼吸器、ヒト免疫不全ウイルスによる免疫などの機能障害があり、身体障害者手帳1級に該当する人

実施期間 10月2日(月)～12月29日(金)（市民病院のみ12月28日(木)まで）

※接種開始日・接種可能日は指定医療機関によって異なります。各医療機関へお問い合わせください。

料金 1,000円（指定医療機関にお支払いください）

※市民税非課税世帯または生活保護世帯の人は、健康課で発行する証明書があれば無料となります。

受診方法 指定医療機関へ予約

※市民病院、小林記念病院は電話予約できませんので、直接窓口でお申し込みください。

持ち物 健康保険証、健康手帳、送られたはがきまたは書類

※健康手帳は指定医療機関または保健センターで交付します。

問合せ 保健センター ☎(48)3751

※かかりつけ医が市外医療機関などで、市外で接種を希望する人は、接種前に保健センターへお問い合わせください。

インフルエンザ予防接種実施指定医療機関

指定医療機関名	住所	電話
あおい皮フ科クリニック	白砂町	☎(91)7201
板倉医院	浅間町	☎(41)0900
岡村産科婦人科	沢渡町	☎(41)2726
長田医院	源氏町	☎(42)1200
加藤病院	松本町	☎(41)6211
上平医院	野田町	☎(41)4555
小林記念病院	新川町	☎(41)0004
小林クリニック	立山町	☎(43)0388
さかべ医院	志貴町	☎(41)1923
作塚杉浦クリニック	作塚町	☎(42)5327
新川中央病院	松江町	☎(48)0009
杉浦医院	音羽町	☎(41)0019
S D C 鈴木糖尿病内科	東山町	☎(42)5800
にしばたクリニック	札木町	☎(42)2000
原田医院	湖西町	☎(46)3655
平岩医院	中山町	☎(48)3434
碧南クリニック	植出町	☎(48)5155
碧南整形外科	緑町	☎(43)5800
碧南市民病院	平和町	☎(48)5050
堀尾医院	新川町	☎(48)0633
みどりの森クリニック	向陽町	☎(43)3773
もぎ内科クリニック	中山町	☎(46)6660
山中従天医館	東浦町	☎(41)0707
わしづかクリニック	旭町	☎(45)2535