

碧南市の選挙



令和5年度版

は し が き

私たちの選んだ人々によって、私たちのまち、県、国の政治が行われている現在、私たちの生活の隅々までに候補者の政策が直接であれ間接であれ反映されてこそ民主政治の理想とするところではないでしょうか。「人民の、人民による、人民のための政治」という言葉があります。政治は誰のものでもない私たち自身のものということです。そして、政治を私たち自身のものとするパイプとして選挙という方法がとられています。選挙は、私たちが政治に参加するための大切な手段です。その意味からも、私たちは、選ばれた代表者を見守ることもさることながら、代表者を選ぶときこそ厳正かつ公正に行わなければなりません。

そこで、誰もが選挙の仕組みを知っていただくとともに、明るく正しい選挙啓発の話し合い、学習などの参考としていただくため、この小冊子を刊行しました。昭和23年（1948年）4月5日の市制施行後における市長、市議会議員、県知事、県議会議員、衆議院議員、参議院議員の各選挙の記録も集録していますので、活用していただければ幸いです。

令和6年3月

碧南市選挙管理委員会
碧南市明るい選挙推進協議会

目 次

選挙のあらまし	第1	選挙権と被選挙権	1
	第2	選挙区と定数	1
	第3	選挙管理委員会	2
	第4	選挙期日	2
	第5	選挙人名簿	3
	第6	在外選挙	3
	第7	投票	3
	第8	供託	5
	第9	法定得票数	5
	第10	投票所	5
	第11	インターネット等による選挙活動	6
	第12	寄附禁止の概要	9
	第13	寄附禁止Q&A	10
	選挙の記録	1	市長選挙
2		市議会議員選挙	17
3		知事選挙	26
4		県議会議員選挙	29
5		衆議院議員選挙	31
6		参議院議員選挙	36
7		投票率の推移	45

選挙のあらし



第1 選挙権と被選挙権

選挙する公職（任期）	選挙権	被選挙権
市町村長（4年）	①日本国民で年齢満18年以上の者 ②市町村の区域内に引続き3か月以上住所を有する者 *欠格事項に該当しない者	日本国民で年齢満25年以上の者 *欠格事項に該当しない者
市町村議会議員（4年）	同上	当該選挙の選挙権を有する者で年齢満25年以上のもの *欠格事項に該当しない者
県知事（4年）	同上 （選挙権を有している者で引続き同一県内の他の市町村に住所を移したものを含む。）	日本国民で年齢満30年以上の者 *欠格事項に該当しない者
県議会議員（4年）	同上 （同上）	当該選挙の選挙権を有する者で年齢満25年以上のもの *欠格事項に該当しない者
衆議院議員（4年）	日本国民で年齢満18年以上の者 *欠格事項に該当しない者	日本国民で年齢満25年以上の者 *欠格事項に該当しない者
参議院議員（6年、3年毎に半数改選）	同上	日本国民で年齢満30年以上の者 *欠格事項に該当しない者

* 欠格事項とは、禁錮以上の刑を受けて執行中の者、選挙関係の犯罪で禁錮以上の刑を受けて執行猶予中の者及び選挙関係の犯罪で選挙権・被選挙権を停止されている者を指します。

平成28年6月19日以降の国政選挙から選挙権年齢が満18年以上の者に引下げられました。

第2 選挙区と定数

1 碧南市議会議員（定数22人）……碧南市議会の議員の定数を定める条例（平成14年碧南市条例第27条）に22人と定められています。

2 愛知県議会議員（定数102人）55選挙区

選挙区の名称	選挙区の区域	定数	選挙区の名称	選挙区の区域	定数
名古屋市部（計）	名古屋市内16選挙区	31	稲沢市	稲沢市の区域	2
豊橋市	豊橋市の区域	5	新城市及び北設楽郡	新城市、設楽町、東栄町、豊根村の区域	1
岡崎市及び額田郡	岡崎市、幸田町の区域	5	東海市	東海市の区域	2
一宮市	一宮市の区域	5	大府市	大府市の区域	1
瀬戸市	瀬戸市の区域	2	知多市	知多市の区域	1
半田市	半田市の区域	2	知立市	知立市の区域	1
春日井市	春日井市の区域	4	尾張旭市	尾張旭市の区域	1
豊川市	豊川市の区域	3	高浜市	高浜市の区域	1
津島市	津島市の区域	1	岩倉市	岩倉市の区域	1
碧南市	碧南市の区域	1	豊明市	豊明市の区域	1
刈谷市	刈谷市の区域	2	日進市及び愛知郡	日進市、東郷町の区域	2
豊田市	豊田市の区域	5	田原市	田原市の区域	1
安城市	安城市の区域	2	愛西市	愛西市の区域	1
西尾市	西尾市の区域	2	清須市、北名古屋市	清須市、北名古屋市、豊山	2
蒲郡市	蒲郡市の区域	1	及び西春日井郡	町の区域	
犬山市	犬山市の区域	1	弥富市	弥富市の区域	1
常滑市	常滑市の区域	1	みよし市	みよし市の区域	1
江南市	江南市の区域	1	あま市及び海部郡	あま市及び海部郡の区域	2
小牧市	小牧市の区域	2	長久手市	長久手市の区域	1
			郡部（計）	3選挙区	3

※ 市町村合併により行政区画の変更がされた区域のうち選挙区については、市町村の合併の特例に関する法律の適用により、市町村合併に伴う変更はありません。

3 衆議院議員

選挙区の名称	選挙区の区域	定数
愛知県第 1 区	名古屋市 東区、北区、西区、中区	1
愛知県第 2 区	名古屋市 千種区、守山区、名東区	1
愛知県第 3 区	名古屋市 昭和区、緑区、天白区	1
愛知県第 4 区	名古屋市 瑞穂区、熱田区、港区、南区	1
愛知県第 5 区	名古屋市 中村区、中川区、清須市	1
愛知県第 6 区	瀬戸市、春日井市	1
愛知県第 7 区	大府市、尾張旭市、豊明市、日進市、長久手市、愛知郡	1
愛知県第 8 区	半田市、常滑市、東海市、知多市、知多郡	1
愛知県第 9 区	津島市、稲沢市、愛西市、弥富市、あま市、海部郡	1
愛知県第 10 区	一宮市、岩倉市	1
愛知県第 11 区	豊田市、みよし市	1
愛知県第 12 区	岡崎市、西尾市	1
愛知県第 13 区	碧南市、刈谷市、安城市、知立市、高浜市	1
愛知県第 14 区	豊川市、蒲郡市、新城市、額田郡、北設楽郡	1
愛知県第 15 区	豊橋市、田原市、	1
愛知県第 16 区	犬山市、江南市、小牧市、北名古屋市、西春日井郡、丹羽郡	1

衆議院の総数 465のうち小選挙区 289 比例代表 176

比例代表：全国 11 ブロック（東海ブロック 定数 21：愛知県、岐阜県、静岡県、三重県）

※令和 4 年 12 月 28 日以後初めてその期日を告示される衆議院議員総選挙から第 5 区、第 6 区、第 7 区、第 9 区、第 10 区、第 11 区、第 14 区の小選挙区の区割りに変更になります。

4 参議院議員

愛知県選挙区(定数 8 で 3 年ごとに半数が改選) 愛知県全域(参議院議員の総数 248、うち比例代表 100、選挙区 148)

第 3 選挙管理委員会

選挙管理委員会は、議会で選挙された 4 人の委員で構成する市の選挙管理の最高機関です。

公正な立場の機関ですので、同時に同じ党派の人が 2 人以上委員になることはできません。また、委員に欠員が生じたり、事故がある場合に備えて補充員が 4 人選挙されています。

選挙を管理する機関としては、都道府県や市町村の選挙管理委員会と中央選挙管理委員会があり、その分担は次のとおりです。

- 1 中央選挙管理委員会……………衆議院比例代表選出議員選挙、参議院比例代表選出議員選挙
- 2 都道府県選挙管理委員会……………衆議院小選挙区選出議員選挙、参議院選挙区選出議員選挙、都道府県議会議員選挙、都道府県知事選挙
- 3 市町村選挙管理委員会……………市町村議会議員選挙、市町村長選挙

第 4 選挙期日

選挙期日(投票日)は、その選挙を管理する選挙管理委員会があらかじめ定めますが、正式にはその選挙期日の一定期間前に公示又は告示されます。公示(告示)の日は次のように定められています。

- 1 衆議院議員選挙 少なくとも 12 日前
- 2 参議院議員選挙 少なくとも 17 日前

3 県知事選挙	少なくとも17日前
4 名古屋市長選挙	少なくとも14日前
5 県議会議員選挙及び名古屋市議会議員選挙	少なくとも9日前
6 名古屋市以外の市長及び市議会議員選挙	少なくとも7日前
7 町村長及び町村議会議員選挙	少なくとも5日前

第5 選挙人名簿

選挙人名簿は、選挙権を有する者をあらかじめ登録しておいて、選挙のとき投票所において照合のうえ投票を行うことによって、選挙の公正を図るために作られる大切な名簿です。この名簿は、市の選挙管理委員会が住民基本台帳に基づいて作成します。

選挙人名簿への登録は、毎年4回行う定時登録（3、6、9及び12月）と、選挙の都度行う選挙時登録がありますが、その登録資格は次のとおりです。

- 1 基準日現在で、年齢が18歳に達している者（平成28年6月19日以降満18歳以上）
- 2 基準日現在で、引続き3か月以上市の住民基本台帳に登録され居住している者

* 選挙人名簿に登録されている人が、市外に転出して4か月を経過すると、選挙人名簿から抹消されます。

第6 在外選挙

在外選挙制度は、海外で生活している日本国民にも選挙権行使の機会を保障する制度です（平成10年5月公職選挙法改正により創設）。この制度は、①在外選挙人名簿の登録又は在外選挙人名簿への登録の移転、②在外投票の2本柱の仕組みで成り立っています。

1 在外選挙人名簿の登録・在外選挙人名簿への登録の移転

(1) 在外選挙人名簿の登録・在外選挙人名簿への登録の移転

ア 対象者 年齢満18歳以上の日本国民で、引続き3か月以上その者の住所を管轄する領事官の管轄区域内に住所を有する者（平成28年6月19日以降満18歳以上）

イ 受付 管轄の領事館（在外選挙人名簿への登録の移転の場合は、日本国内の最終住所地の市町村選挙管理委員会）

ウ 申請先 日本国内の最終住所地の市町村選挙管理委員会

(2) 在外選挙人証の交付

在外選挙人名簿に登録されたときは、市町村の選挙管理委員会から在外選挙人証が交付されます。

2 在外投票

(1) 対象となる選挙：衆議院及び参議院議員の選挙、最高裁判所裁判官国民審査

(2) 投票方法：在外公館投票、郵便投票及び帰国投票の3つの投票方法があり、これらは選挙人の居住国・地域や帰国状況等によって決定されます。

第7 投票

「選挙は、投票により行う」と公職選挙法に書かれています。投票は、選挙の当日自ら所定の投票所へ行って行うのが原則ですが、字の書けない人のための代理投票、盲人のための点字投票、投票日に投票所へ行けない人のための期日前投票、不在者投票や郵便等投票の制度があります。

1 期日前投票

投票日当日、投票所に行き投票をすることができないときは、選挙の公示（告示）の日の翌日から投票日の前日までの間に、定められた期日前投票所において投票することが認められています。

自分が登録されている市町村の選挙管理委員会で期日前投票をする場合、備付けの宣誓書に列挙されている期日前投票をする理由に該当する旨を署名すれば投票用紙が交付されます。公布された投票用紙に候補者名、政党名等を記載し、それを直接投票箱に投票します。なお、土、

日曜日及び祝祭日でも期日前投票はできます。（午前8時30分～午後8時）

2 不在者投票

不在者投票の期間は、期日前投票と同様です。対象者は、自分が登録されている市町村以外の選挙管理委員会で投票をする人、選挙期日前において投票を行おうとする日には未だ選挙権を有しない人（例えば、選挙期日には18歳を迎えるが、選挙期日前においては未だ17歳であり選挙権を有しない人等）です。また、不在者投票指定施設（病院又は老人ホーム等）に入院、入所中の人についても、施設長に不在者投票がしたい旨を申し出れば、その施設で不在者投票をすることができます。

不在者投票をする場合は、備付けの宣誓書に列举されている不在者投票をする理由に該当する旨を署名すれば投票用紙、不在者投票用外封筒・内封筒が交付されます。公布された投票用紙に候補者名、政党名等を記載し、それを内封筒に入れて封をし、さらに外封筒に入れて封をして外封筒の表面に氏名を記入して投票します。

なお、外封筒への署名は、不在者投票者を確認し投票日における二重投票等の事故を防止するためです。投票所に送致後、開封にあたっては内封筒のみを取り出し、他の不在者投票と混同したうえで内封筒を開封しますので、投票の秘密が漏れることはありません。外封筒の署名のないものは、無効な投票（不受理）とされます。

○不在者投票のできる市内の施設

- ・小林記念病院 ・碧南市民病院 ・加藤病院 ・碧南市養護老人ホーム ・新川中央病院
- ・新川中央病院介護医療院 ・特別養護老人ホームシルバーピアみどり苑
- ・老人保健施設ひまわり ・老人保健施設向陽・特別養護老人ホーム川口結いの家
- ・特別養護老人ホームひまわり ・碧南警察署

3 郵便等投票

(1) 郵便等による不在者投票ができる人は、身体障害者手帳若しくは戦傷病者手帳の交付を受けている選挙人、又は介護保険法による要介護者である選挙人で、それぞれ次の障害の程度又は、事項に該当する人です。アからウまでの人は、あらかじめ市町村の選挙管理委員会が発行する郵便等投票証明書の交付を受ける必要があります。

ア 身体障害者手帳

- 両下肢、体幹又は移動機能の障害 ……1級、2級
- 心臓、じん臓、呼吸器、ぼうこう、直腸又は小腸の障害 ……1級、3級
- 免疫の障害、肝臓機能障害 ……1級から3級まで

イ 戦傷病者手帳

- 両下肢又は体幹の障害 ……特別項症から第2項症まで
- 心臓、じん臓、呼吸器、ぼうこう、直腸、小腸
又は肝臓機能の障害 ……特別項症から第3項症まで

ウ 要介護者

介護保険法による要介護者であって、被保険者証に要介護5と記載されている人

(2) 郵便等投票証明書の交付を受けるのは、次の手順となります。

ア 選挙人名簿に登録されている市町村の選挙管理委員会の委員長に対し、選挙人自身が署名（点字によるものを除く。）をした郵便等投票証明書交付申請書に前記事項を証明する書類（手帳又は被保険者証）を添えて申請します。

イ 申請を受理した市町村選挙管理委員会の委員長は、郵便等投票を行うことができると認めるときは、申請者に対して郵便等投票証明書を郵送します。なお、郵便等投票証明書の有効期間は7年間（要介護者については被保険者証に記載されている有効期間）です。

(3) 郵便等による不在者投票をしようとする人は、次の手順で投票します。

ア 投票日の4日前までに関係市町村選挙管理委員会へ郵便等投票証明書等を提示して投票用紙等の交付を請求します。

イ 投票用紙等は選挙人の所へ郵送されるので、記載の上市町村選挙管理委員会へ郵送します。

ウ 郵便等による不在者投票において本人が投票用紙に記載できない場合、あらかじめ定められた代理記載人によって投票用紙に記載する制度（代理記載といいます。）があります。この代理記載の届出ができる人は次に該当する人です。

(ア) 身体障害者手帳に上肢又は視覚の障害の程度が1級と記載されている人

(イ) 戦傷病者手帳に上肢又は視覚の障害の程度が特別項症から第2項症までと記載されている人

※なお、この代理記載による投票にはあらかじめ郵便等投票証明書の交付を受けていることが必要です。

第8 供託

立候補のための供託金の額は、次のとおりです。

選挙の名称	供託金の額	選挙の名称	供託金の額
衆議院議員比例代表選出議員選挙 (小選挙区との重複立候補は300万円)	600万円	名古屋市長選挙	240万円
衆議院小選挙区選出議員選挙	300万円	名古屋市以外の市長選挙	100万円
参議院比例代表選出議員選挙	600万円	名古屋市議会議員選挙	50万円
参議院選挙区選出議員選挙	300万円	名古屋市以外の議会議員選挙	30万円
都道府県知事選挙	300万円	町村長選挙	50万円
都道府県議会議員選挙	60万円	町村議会議員選挙	15万円

第9 法定得票数

区分	当選人	供託物の没収
衆議院議員（小選挙区）	有効投票総数×1／6	有効投票総数×1／10
参議院議員（選挙区）	有効投票総数÷議員定数×1／6	有効投票総数÷議員定数×1／80
地方公共団体議会議員	有効投票総数÷議員定数×1／4	有効投票総数÷議員定数×1／10
地方公共団体の長	有効投票総数×1／4	有効投票総数×1／10

第10 投票所

投票区名	投票所名	投票所住所	投票区の区域
第1	西端区事務所	半崎町3丁目60番地	井口町 大久手町 大坪町 奥沢町 長田町 上町 神田町 雁道町 北町 島池町 清水町 白沢町 白砂町 宝町 竹原町 鳥追町 半崎町 平山町 吹上町 松原町 桃山町 屋敷町 用久町 若水町
第2	西端下区民館	油湊町1丁目1番地	油湊町 荒居町 湖西町 坂口町 三度山町 洲先町 立山町 広見町 札木町 古川町

第3	西山区民館	西山町7丁目1 15番地	金山町 久沓町 西山町 東山町 丸山町 山下町
第4	東松江区民館	相生町5丁目7 6番地	相生町 田尻町 松江町 六軒町
第5	新川公民館	新川町2丁目1 番地1	明石町 浅間町 新川町 山神町
第6	浜尾区民館	住吉町1丁目9 4番地	籠田町 住吉町 千福町 鶴見町 浜尾町
第7	西部区民館	笹山町3丁目3 6番地	荒子町 北浦町 笹山町 城山町 新道町 二本木町 平和町 見合町 緑町
第8	東町内会館	鷺塚町5丁目6 0番地	旭町 縄手町 野銭町 鷺塚町 鷺林町
第9	東部市民プラザ	照光町5丁目3 番地	池下町 大堤町 神有町 亀穴町 鴻島町 三角町 照光町 天神町 三宅町 流作町
第10	日進公民館	日進町2丁目9 2番地	霞浦町 小屋下町 三間町 下洲町 日進町 東浦町 伏見町 平七町 矢縄町
第11	中央中学校体育館	植出町5丁目2 番地	植出町 尾城町 中後町 福清水町 踏分町 堀方町
第12	中部公民館	向陽町3丁目4 8番地	源氏神明町 向陽町 幸町 沢渡町 中山町 野田町 松本町
第13	天道保育園	末広町2丁目3 2番地	栄町 末広町 須磨町 天王町 道場山町 宮後町
第14	棚尾児童センター	汐田町2丁目2 8番地	春日町 栗山町 源氏町 作塚町 汐田町 善明町
第15	棚尾ふれあい館	棚尾本町5丁目 35番地	雨池町 川端町 志貴町 志貴崎町 棚尾本 町 舟江町 弥生町 若宮町
第16	大浜公民館	中町1丁目53 番地	石橋町 大浜上町 音羽町 中町 中松町 羽根町 浜寺町 浜町 本郷町
第17	南部市民プラザ	塩浜町7丁目1 35番地	権田町 塩浜町 築山町 錦町 西浜町 浜 田町 港本町
第18	にじの学園	宮町4丁目1番 地2	伊勢町 入船町 権現町 玉津浦町 岬町 宮町 若松町
第19	前浜集落センター	前浜町1丁目8 0番地	稲荷町 江口町 河方町 川口町 港南町 潮見町 中江町 中田町 前浜町 葭生町

第11 インターネット等による選挙運動

平成25年7月4日に公示された公職選挙法の改正により、インターネット等を利用する方法による選挙運動の解禁等がされました。

1 ウェブサイト等を利用する方法による選挙運動用文書図画の頒布

(1) ウェブサイト等を利用する方法について

何人も、ウェブサイト等を利用する方法により、選挙運動を行うことができます。

ウェブサイト等を利用する方法とは、インターネット等を利用する方法のうち、電子メー

ルを利用する方法を除いたものをいいます。（例：ホームページ、ブログ、SNS（ツイッター、フェイスブック等）、動画共有サービス、動画中継サイト等）

なお、電子メールとは、シンプル・メール・トランスファー・プロトコルが用いられる通信方式（SMTP方式）、または、携帯して使用する通信端末機器に、電話番号を送受信のために用いて通信文その他の情報を伝達する通信方式（電話番号方式）をいいます。

これ以外のもの、例えば、フェイスブックやLINEなどのユーザー間でやりとりするメッセージ機能は、ウェブサイト等を利用する方法に該当します。

(2) ウェブサイト等の表示義務

選挙運動又は当選を得させないための活動に使用する文書図画を掲載するウェブサイト等には、電子メールアドレス等を表示することが義務づけられます。なお、電子メールアドレス等とは、電子メールアドレスその他のインターネット等を利用する方法によりその者に連絡をする際に必要となる情報をいいます（例：電子メールアドレスの他、返信用フォームのURL、ツイッターのユーザー名等）。

(3) 選挙期日当日の取扱いについて

ウェブサイト等に掲載された選挙運動用文書図画は、選挙期日当日もそのままにしておくことができます。ただし、選挙運動は選挙期日の前日までに限られていることから、選挙期日当日のウェブサイト等の更新はできません。

2 電子メールを利用する方法による選挙運動用文書図画の頒布

(1) 利用主体の制限について

電子メールを利用する方法による選挙運動用文書図画は、候補者・政党等に限って頒布することができます。候補者・政党等以外の一般有権者は禁止されています。また、選挙運動用電子メールを転送する行為は、一般には新たな送信行為であると考えられるため、候補者・政党等以外の者は、候補者・政党等から送られてきた選挙運動用電子メールを転送により頒布することはできません。

(2) 送信先の制限について

選挙運動用電子メールは、次の対象者に対してのみ送信できます。

ア あらかじめ、選挙運動用電子メールの送信の希望・承諾を選挙運動用電子メール送信者に通知した者（その電子メールアドレスを選挙運動用電子メール送信者に自ら通知した者に限る。）

イ 政治活動用電子メール（選挙運動用電子メール送信者が普段から発行している政治活動用のメールマガジン等）を継続的に受信している者（その電子メールアドレスを選挙運動用電子メール送信者に自ら通知した者に限り、かつ、その後に政治活動用電子メールの送信を拒否した者を除く。）であって、あらかじめ、選挙運動用電子メールの送信の通知を受け、拒否しなかった者

(3) 記録保存義務について

選挙運動用電子メール送信者は、電子メールの送信に際し次の事実を証する記録の保存が必要になります。

ア 選挙運動用電子メールの送信の希望・承諾をした者に対し送信する場合

(ア) 受信者が電子メールアドレスを選挙運動用電子メール送信者に対し自ら通知したこと

- (イ) 選挙運動用電子メールの送信の希望・承諾があったこと
- イ 政治活動用電子メールの継続的な受信者に対し送信する場合
 - (ア) 受信者が電子メールアドレスを選挙運動用電子メール送信者に対し自ら通知したこと
 - (イ) 継続的に政治活動用電子メールの送信をしていること
 - (ウ) 選挙運動用電子メールの送信をする旨の通知をしたこと
- (4) 選挙運動に伴う電子メール送信者の表示義務について
 - ア 電子メールを利用する方法により選挙運動用文書図画を頒布する場合、表示が必要となる事項
 - (ア) 送信者の氏名又は名称、電子メールアドレス等
 - (イ) 選挙運動用電子メールである旨
 - (ウ) 選挙運動用電子メール送信者の氏名・名称
 - (エ) 選挙運動用電子メール送信者に対し送信拒否通知を行うことができる旨
 - (オ) 送信拒否通知を行う際に必要となる電子メールアドレスその他の通知先
 - イ 選挙期日の公示又は告示の日からその選挙の当日までの間、電子メールを利用する方法により当選を得させないための活動に使用する文書図画を頒布する場合、表示が必要となる事項
 - (ア) 頒布者の電子メールアドレス
 - (イ) 頒布者の氏名・名称

3 選挙運動用の有料インターネット広告等

選挙運動のための有料インターネット広告については禁止されています。具体例は次のとおりです。

- (1) 候補者・政党等の氏名・名称又はこれらの類推事項を表示した選挙運動用有料インターネット広告
- (2) 上記（1）の禁止を免れる行為としてなされる、候補者・政党等の氏名・名称又はこれらの類推事項を表示した、選挙運動期間中の有料インターネット広告
- (3) 候補者・政党等の氏名・名称又はこれらの類推事項が表示されていない広告であって、選挙運動用ウェブサイト等に直接リンクした選挙運動期間中の有料インターネット広告
ただし、確認団体となっている政党その他の政治団体については、上記（1）に該当するものを除き、選挙運動期間中、当該政党等の選挙運動用ウェブサイト等に直接リンクした有料インターネット広告を掲載することができます。また、候補者及び後援団体による挨拶を目的とする有料インターネット広告も禁止されています。

4 インターネット等を利用した選挙期日後の挨拶行為

選挙期日後において、当選又は落選に関し、選人に挨拶する目的をもって文書図画を頒布し又は掲示することは、自筆の信書及び当選又は落選に関する祝辞、見舞等の答礼のためにする信書を除き、原則禁止されていますが、インターネット等を利用する方法、例えば、自身のホームページ等において記載することや、電子メールを利用して行うことは可能です。

5 屋内の演説会場内における映写等の類

選挙運動のために、アドバルーン、ネオン・サインまたは電光による表示、スライド等による映写等の類を掲示することは禁止されています。ただし、屋内の演説会場内において開催中

における映写等の類は掲示できます。また、屋内の演説会場内において、掲示できるちょうちんが1個に限られるほかは、ポスター、立札及び看板の類についての枚数及び規格に制限はありません。

第12 寄附禁止の概要

1 政治家の寄附禁止

政治家（候補者、候補者となろうとする者及び現に公職にある者）は、寄附をすると処罰されます。

政治家が選挙区内にある者に対して寄附をすること（政党や親族に対するもの及び政治教育集会に関する必要やむを得ない実費の補償（食事や食料の提供は除く。）は除く。）は、いかなる名義をもってするものであっても禁止されており、次のものを除きすべて罰則の対象となります。

- (1) 政治家本人が自ら出席する結婚披露宴における祝儀
- (2) 政治家本人が自ら出席する葬式や通夜における香典

※ 上記（1）や（2）であっても、選挙に関してなされた場合や通常一般の社交の程度を超えている場合は処罰されます。

なお、政治家以外の者が、政治家名義の寄附をすることも罰則をもって禁止されています。

2 政治家に対する寄附の勧誘・要求の禁止

有権者が、威迫してあるいは政治家を陥れる目的で寄附を求めると処罰されます。

政治家に対し、寄附を出すように勧誘や要求をすることも禁止されており、政治家を威迫してあるいは政治家の当選又は被選挙権を失わせる目的で勧誘や要求をすると処罰されます。政治家名義の寄附を求めるとも禁止され、威迫して求めると処罰されます。

3 後援団体の寄附の禁止

後援団体が、花輪、香典、祝儀などを出すと処罰されます。

後援団体（いわゆる後援会）が、花輪、供花、香典、祝儀その他これらに類するものを出したり、後援団体の設立目的により行う行事又は事業に関する寄附以外の寄附をすると、その時期のいかんを問わず、処罰されます。

4 年賀状等の挨拶状の禁止

政治家は、年賀状等の挨拶状を出すことが禁じられています。

政治家は、選挙区内にある者に対し、答礼のための自筆によるものを除き、年賀状、暑中見舞状などの時候の挨拶状（電報なども含まれます。）を出すことは禁止されています。

5 挨拶を目的とする有料広告の禁止

政治家や後援会が、有料の挨拶広告を出すと処罰されます。

政治家や後援団体が、選挙区内にある者に対する挨拶を目的として、新聞、雑誌、テレビ、ラジオ等により、有料の広告（いわゆる名刺広告など）を出すと処罰されます。

なお、政治家や後援団体に対し、挨拶を目的とする有料の広告を求めるとも禁止されており、威迫して求めると処罰されます。

6 公民権の停止

上記1、2、3及び5によって処罰されると、公民権停止の対象となります。

第 13 寄附禁止 Q & A

1 政治家の寄附禁止関係

(1) 政治家の行う寄附の禁止

[結婚披露宴の祝儀、葬式の香典など]

Q1 「葬式」とは、密葬、本葬全てのことをいうのですか。また、無宗教式のものはどうですか。

A1 「葬式」とは死者を葬る儀式のことをいいますので、このような儀式であれば密葬、本葬全てのものが含まれます。また、「葬式」とは宗教色の有無を問わないもので、例えば「お別れ会」のような無宗教のものも「葬式」に含まれます。

Q2 政治家が出席を予定している結婚披露宴や葬式に係る祝儀や香典を事前に相手方（選挙区内にある者）に届けることはどうですか。

A2 政治家本人が自ら出席し、その場において出すことになりませんので、処罰されます。

Q3 政治家の配偶者などの親族や秘書が葬式に代理出席して政治家の香典を相手方（選挙区内にある者）に届けることはどうですか。

A3 政治家本人が自ら出席し、その場において出すことになりませんので、処罰されます。

Q4 「香典」はお金に限りますか。例えば線香などを持っていくことはどうですか。

A4 「香典」は金銭に限りますので、線香などを持っていくことは処罰の対象になります。

Q5 政治家が葬式のときに、供花・花輪を選挙区内にある者に対して出すことはどうですか。

A5 罰則をもって禁止されます。

Q6 「御供花料、御供物料」（仏式）、「御神前、御玉串料」（神式）、「御花料、御花輪料」（キリスト教式）等の表書きでお金を出すことも香典に含まれますか。

A6 これらの表書きでお金を出すことも香典とみなされます。

Q7 「祝儀」はお金に限りますか。

A7 お金だけでなく物品も含まれます。

Q8 政治家が葬式の日までの間に自ら弔問してその場においてする香典は、罰則の対象となっていないませんが、いわゆる「通夜」に政治家が出席して香典を出すことはこれに含まれますか。

A8 そのとおりです。

Q9 政治家が密葬に出席したあと本葬に自ら出席して、その都度香典を出すことはよいですか。

A9 処罰の対象にはなりません。

Q10 密葬の日の後、政治家が弔問して遺族（選挙区内にある者）に対して香典を出すことはどうですか。

A10 罰則をもって禁止されます。

Q11 政治家が香典をもらった場合、香典返しをすることは寄附にあたりますか。

A11 当該地域において香典返しが社会慣習上定着した一種の義務的な性格をもったものとなっている場合、もらった香典に対して返戻の程度（香典の半額程度）の香典返しをすることは、寄附にあたりません。

[会費と寄附]

Q12 会費制の結婚披露宴に政治家が出席し、定められた「会費」を払うことは差し支えありませんか。また、秘書がかわりに出席して「会費」を払うことはどうですか。

A12 会費制の結婚披露宴に出席して「会費」を払うことは、それが純粋な「会費」である限り差し支えありません。これは秘書が出席する場合も同じです。

Q13 会費制でない結婚披露宴に政治家が招待されたとき、政治家が出席できないため、秘書を代わりに出席させ、かつ、相手方の了解のもとに提供される料理代等に見合うお金を相手方（選挙区内にある者）に支払う場合

①政治家の名義で政治家が経費を負担することはどうですか。

②秘書の名義で政治家が経費を負担することはどうですか。

③政治家の名義で秘書が経費を負担することはどうですか。

④秘書の名義で秘書が経費を負担することはどうですか。

A13 ①②：いかなる名義をもってしても寄附することは罰則の対象となります。

③：政治家の名義で寄附をすることも罰則の対象となります。

④：差し支えありません。

Q14 会費制の出版祝賀会に政治家が無料で招待されたとき、相手方（選挙区内にある者）の了解のもとに無料招待を辞退して会に参加した場合、会費を支払うことはできますか。

A14 会費を支払うことは差し支えありません。

Q15 会費制でない出版祝賀会に政治家が招待されたとき、提供される料理代等に見合う実費程度のお金を相手方（選挙区内にある者）に出すことは、差し支えありませんか。

A15 政治家が行事に招かれたとき、包金を置くことは一般的には債務の履行としてなされるものとは認められませんので、寄附となり選挙区内にある者に対してすることは罰則をもって禁止されます。

[その他]

Q16 政治家が配偶者や秘書名義で選挙区内にある者に対して寄附をすることは差し支えありませんか。

A16 罰則をもって禁止されます。

Q17 葬儀のとき読経などに対するお布施は、寄附にあたらないと考えてよろしいですか。

A17 役務の提供に対する債務の履行と認められる場合は、寄附にあたりません。

Q18 政治家が自筆の色紙を選挙区内にある者に対して贈ることはどうですか。また、選挙区内にある者から差し出された色紙にサインをすることはどうですか。

A18 色紙を贈ることは寄附にあたりますので禁止されます。相手方が持参した色紙にサインをすること自体は、一般的には寄附にあたりません。

Q19 政治家が氏子である神社や檀家となっている寺（選挙区内にある）の社殿や本堂修復等のため、政治家が寄附をすることはどうですか。

A19 罰則をもって禁止されます。

Q20 政治家が町内会の野球大会に際してカップや記念品を贈ることはどうですか。

A20 罰則をもって禁止されます。

Q21 政治家が町内会の野球大会に際して優勝者の持ち回りとするためのカップを貸すことも罰則の対象となりますか。

A 2 1 物品を貸すことも財産上の利益の供与に該当しますので、罰則の対象となります。

Q 2 2 政治家が行う政治教育集会に関し、政治家が、食事や食料を提供することを除いて、社会通念上やむを得ないと認められる最小限度の旅費、宿泊費を参加者に出したり、バスをチャーターして参加者を会場に運ぶなど、現物支給をすることはどうですか。

A 2 2 差し支えありません。

Q 2 3 政治家が行う政治教育のための集会において政治家がお茶やお茶請け程度の茶菓を選挙区内にある者に対して提供することはどうですか。

A 2 3 差し支えありません。

(2) 政治家を名義人とする寄附の禁止

Q 2 4 市が「〇〇市長 甲野太郎」と表示して選挙区内にある者に対して記念品を贈ることはどうですか。

A 2 4 一般的には違反しませんが、「〇〇市」の表示によることが望ましいです。

Q 2 5 甲野太郎が政治家のとき、A株式会社が「A株式会社 甲野太郎」と記載したのし紙をつけたお中元を選挙区内にある者に贈ることはできますか。

A 2 5 政治家の関係会社等の寄附についても禁止されており、選挙に関するものであれば罰則の対象となります。また、「甲野太郎」の部分を大きく書いて「甲野太郎からです」などという場合には「政治家を寄附の名義人とする寄附」にも該当しますので、選挙に関するものでなくても罰則の対象となります。

Q 2 6 秘書が自己の負担において寄附をする場合、「〇〇議員秘書」という肩書きの名刺を添えても差し支えありませんか。

A 2 6 政治家名義の寄附と認められない限り差し支えありません。

Q 2 7 後援会の会長が自己の負担において寄附をする場合、「〇〇議員後援会会長」という肩書きの名刺を添えても差し支えありませんか。

A 2 7 政治家名義の寄附と認められない限り差し支えありません。

Q 2 8 政治家の親や子供あるいは配偶者が、その経費を自己負担し、自己の名義で寄附をすることは差し支えありませんか。

A 2 8 差し支えありません。

2 後援団体の寄附禁止関係

Q 1 後援団体の「設立目的により行う行事又は事業」とはどのようなものですか。

A 1 その団体の設立目的の範囲内において行う団体の総会その他の集会、見学、旅行その他の行事や印刷、出版等をいうものと解されています。

Q 2 選挙前の一定期間以外の期間において後援団体の10周年記念大会で会員（選挙区内にある者）に対して記念品を配ることは差し支えありませんか。

A 2 後援団体の設立目的により行う行事又は事業に関してされるものと認められる限り一般的には差し支えありません。

Q 3 選挙前の一定期間以外の期間において後援団体の見学旅行会で会員（選挙区内にある者）に対して通常用いられる程度の食事の提供をすることは差し支えありませんか。

A 3 後援団体の設立目的により行う行事又は事業に関してされるものと認められる限り差し支えありません。

Q4 選挙前の一定期間以外の期間において後援団体が主催する会員のゲートボール大会において後援団体が優勝者に賞として後援団体の会長杯を寄贈することはどうですか。また、優勝者に高額な時計等を寄贈することはどうですか。

A4 会長杯を寄贈することが後援団体の設立目的により行う行事、事業に関してされるものであれば禁止されません。高額な時計等を寄贈することは、後援団体の設立目的により行う行事、事業に関するものとは認められない場合が多く、祝儀に該当すると考えられます。

Q5 後援団体の設立目的に会員の親睦が入っている場合、花輪、供花、香典、祝儀等を出すことはどうですか。

A5 罰則をもって禁止されます。

Q6 後援団体が町内の老人会の設立10周年記念やソフトボール大会に祝いを出すことはどうですか。

A6 罰則をもって禁止されます。

Q7 後援団体が町内の老人クラブのバス旅行に際し、その老人クラブに餞別を贈ることは許されますか。

A7 餞別を贈ることは、一般にその後援団体の設立目的により行う行事又は事業に関するものとは認められず、罰則の対象となるものと考えられます。

Q8 後援団体が選挙区内にある者の新築祝いを出すことはどうですか。

A8 罰則をもって禁止されます。

Q9 「花輪、供花、香典、祝儀その他これらに類するもの」とは何ですか。

A9 「花輪、供花、香典、祝儀その他これらに類するもの」とは、花輪、供花、香典、祝儀のほか、「これらに類するもの」としてしきび、法事等における供物（料）や各種の式典における盛物等が考えられます。

Q10 選挙前の一定期間において、後援団体が後援団体の総会に出席した会員に通常用いられる程度の食事を提供することは差し支えありませんか。

A10 罰則をもって禁止されます。

3 あいさつ状の禁止

Q1 印刷した時候のあいさつ状に政治家が住所と氏名を自署したものは自筆によるあいさつ状と認められますか。

A1 自筆によるあいさつ状と認められません。

Q2 ワープロによるあいさつ状は自筆によるあいさつ状と認められますか。

A2 自筆によるあいさつ状と認められません。

Q3 昨年もらった年賀状（答礼のための年賀状は出していない。）に対して今年その答礼として年賀状を出すことはどうですか。

A3 禁止されます。

Q4 クリスマスカードは年賀状、暑中見舞状その他これらに類するあいさつ状に含まれますか。

A4 含まれます。

Q5 年賀状、寒中見舞状、暑中見舞状その他これらに類するあいさつ状には大会などへの祝電や弔電が含まれますか。

A 5 含まれません。

Q 6 年賀電報、電子郵便により選挙区内にある者に対して年賀のためのあいさつ状を出すことは禁止されますか。

A 6 禁止されます。

Q 7 「喪中につき年賀のあいさつを失礼します」という欠礼のハガキを選挙区内にある者に対して出すことはどうですか。

A 7 年賀状に類するあいさつ状と認められますので、禁止されます。

Q 8 選挙区内にある者に対するハガキの中に、時候のあいさつとそれ以外の政策の周知のための文書がある場合はどうですか。

A 8 時候のあいさつとそれ以外の文書がある場合には、全体としてみて時候のあいさつ状であるかどうかを判断することになります。

Q 9 ファックスにより選挙区内にある者に対して年賀のためのあいさつ状を送ることはどうですか。

A 9 禁止されます。

4 あいさつを目的とする有料広告の禁止

Q 1 政策広告は禁止されますか。

A 1 政策広告は一般的にはあいさつを目的とする有料広告にはあたりません。

Q 2 選挙区内にある者に対する有料の政策広告の中にあいさつ文を入れることはどうですか。

A 2 有料の政策広告の中に「あいさつ」文を入れることで全体としてみて、主として、年賀、寒中見舞、暑中見舞その他これらに類するもののためにするあいさつを目的とする有料広告に該当すると認められる場合は、罰則をもって禁止されます。

Q 3 「年賀、寒中見舞、暑中見舞その他これらに類するもののためにするあいさつ」には余寒見舞、残暑見舞も含まれますか。

A 3 含まれます。

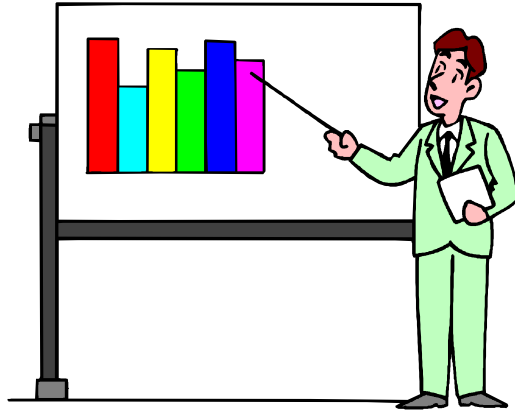
Q 4 「慶弔、激励、感謝その他これらに類するもののためにするあいさつ」とは具体的にはどのようなものが考えられますか。

A 4 各種の大会に係る祝いや人の死亡に係るあいさつ、地元の高校の野球大会への出場に係る激励のあいさつ、後援団体の結成20周年にあたりこれまでの支援に対する感謝のあいさつ、災害見舞などが考えられます。

Q 5 選挙区内において政治家自身が自ら喪主となった葬儀の会葬御礼の広告を新聞に有料で掲載させることはできますか。

A 5 罰則をもって禁止されます。

選挙の記録



1 市長選挙

(1) 投票の状況

回	選挙期日	有権者数 (人)			投票者数 (人)			投票率 (%)		
		男	女	計	男	女	計	男	女	計
1	S23. 5. 5	9, 827	11, 690	21, 517	9, 390	10, 992	20, 382	95. 6	94. 0	94. 7
2	S27. 4. 29	10, 833	12, 369	23, 202	10, 263	11, 799	22, 062	94. 7	95. 4	95. 1
3	S31. 4. 5	12, 708	14, 213	26, 921	10, 316	11, 567	21, 883	81. 2	81. 4	81. 3
4	S33. 6. 8	13, 236	14, 880	28, 116	10, 051	10, 888	20, 939	75. 9	73. 2	74. 5
5	S37. 5. 20	14, 052	15, 562	29, 614	9, 556	10, 519	20, 075	68. 0	67. 6	67. 8
6	S41. 5. 29	15, 808	17, 095	32, 903	11, 882	12, 999	24, 881	75. 2	76. 0	75. 6
7	S45. 5. 24	無 投 票								
8	S49. 5. 26	19, 318	20, 215	39, 533	12, 185	13, 282	25, 467	63. 1	65. 7	64. 4
9	S53. 5. 28	無 投 票								
10	S57. 5. 30	無 投 票								
11	S59. 4. 29	21, 375	21, 879	43, 254	9, 248	10, 343	19, 591	43. 27	47. 27	45. 29
12	S63. 4. 24	無 投 票								
13	H4. 4. 19	24, 124	24, 307	48, 431	16, 733	18, 072	34, 805	69. 36	74. 35	71. 87
14	H8. 4. 21	24, 814	24, 869	49, 683	16, 971	18, 490	35, 461	68. 39	74. 35	71. 37
15	H12. 4. 23	無 投 票								
16	H16. 4. 25	26, 415	26, 161	52, 576	17, 693	18, 509	36, 202	66. 98	70. 75	68. 86
17	H20. 4. 20	27, 542	26, 893	54, 435	18, 381	18, 854	37, 235	66. 74	70. 11	68. 40
18	H24. 4. 22	無 投 票								
19	H28. 4. 24	無 投 票								
20	R2. 4. 19	無 投 票								
(投票区別)		第17回 平成20年4月20日執行								
第1		1, 712	1, 678	3, 390	1, 031	1, 080	2, 111	60. 22	64. 36	62. 27
第2		1, 487	1, 553	3, 040	995	1, 068	2, 063	66. 91	68. 77	67. 86
第3		1, 749	1, 713	3, 462	1, 190	1, 236	2, 426	68. 04	72. 15	70. 08
第4		1, 121	1, 149	2, 270	698	745	1, 443	62. 27	64. 84	63. 57
第5		898	961	1, 859	600	690	1, 290	66. 82	71. 80	69. 39
第6		1, 449	1, 473	2, 922	948	1, 030	1, 978	65. 42	69. 93	67. 69
第7		1, 708	1, 655	3, 363	1, 172	1, 230	2, 402	68. 62	74. 32	71. 42
第8		1, 089	1, 081	2, 170	725	754	1, 479	66. 57	69. 75	68. 16
第9		1, 646	1, 520	3, 166	1, 090	1, 115	2, 205	66. 22	73. 36	69. 65
第10		1, 412	1, 384	2, 796	942	968	1, 910	66. 71	69. 94	68. 31
第11		1, 514	1, 454	2, 968	987	993	1, 980	65. 19	68. 29	66. 71
第12		1, 795	1, 854	3, 649	1, 199	1, 313	2, 512	66. 80	70. 82	68. 84
第13		1, 607	1, 524	3, 131	1, 003	1, 032	2, 035	62. 41	67. 72	65. 00
第14		1, 319	1, 303	2, 622	857	929	1, 786	64. 97	71. 30	68. 12
第15		1, 359	1, 374	2, 733	902	963	1, 865	66. 37	70. 09	68. 24
第16		1, 667	1, 738	3, 405	1, 193	1, 275	2, 468	71. 57	73. 36	72. 48
第17		1, 946	1, 492	3, 438	1, 449	1, 060	2, 509	74. 46	71. 05	72. 98
第18		1, 594	1, 497	3, 091	1, 081	1, 057	2, 138	67. 82	70. 61	69. 17
第19		470	490	960	319	316	635	67. 87	64. 49	66. 15

(2) 選挙の結果

回	選挙期日	選挙事由	当 選 人			その他の候補者		
			氏名	党派	得票数	氏名	党派	得票数
1	S23. 5. 5	市制施行	中村 庄太郎	無 所 属	11,902	桜田 等	無 所 属	4,784
2	S27. 4. 29	任期	中村 庄太郎	無 所 属	10,856	鈴木 善吉	無 所 属	10,433
3	S31. 4. 5	退職	中野 四郎	無 所 属	12,338	鈴木 善吉	自由民主党	9,442
4	S33. 6. 8	退職	中村 庄太郎	無 所 属	11,158	小林 淳三	無 所 属	9,473
5	S37. 5. 20	任期	中村 庄太郎	無 所 属	17,317	奥谷 市郎	無 所 属	2,029
6	S41. 5. 29	任期	青柳 史郎	無 所 属	12,669	小林 淳三	無 所 属	9,255
						生田 広吉	無 所 属	2,853
7	S45. 5. 24	任期	青柳 史郎	無 所 属	無投票			
8	S49. 5. 26	任期	角谷 健	無 所 属	18,864	小笠原 哲男	無 所 属	6,210
9	S53. 5. 28	任期	角谷 健	無 所 属	無投票			
10	S57. 5. 30	任期	角谷 健	無 所 属	無投票			
11	S59. 4. 29	退職	小林 淳三	無 所 属	15,535	杉浦 耕三	日本共産党	3,839
12	S63. 4. 24	任期	小林 淳三	無 所 属	無投票			
13	H4. 4. 19	任期	小林 淳三	無 所 属	26,350	柳田 孝二	日本共産党	6,984
14	H8. 4. 21	任期	永島 卓	無 所 属	14,392	久田 昭一	無 所 属	13,181
						鈴木 正徳	無 所 属	7,175
15	H12. 4. 23	任期	永島 卓	無 所 属	無投票			
16	H16. 4. 25	任期	永島 卓	無 所 属	22,511	禰宜田 知司	無 所 属	13,140
17	H20. 4. 20	任期	禰宜田 政信	無 所 属	15,617	鏑本 達朗	無 所 属	12,313
						生田 哲也	無 所 属	8,288
18	H24. 4. 22	任期	禰宜田 政信	無 所 属	無投票			
19	H28. 4. 24	任期	禰宜田 政信	無 所 属	無投票			
20	R2. 4. 19	任期	禰宜田 政信	無 所 属	無投票			

2 市議会議員選挙

(1) 投票の状況

回	選挙期日	有権者数 (人)			投票者数 (人)			投票率 (%)		
		男	女	計	男	女	計	男	女	計
1	S23. 5. 5	9, 827	11, 690	21, 517	9, 390	10, 992	20, 382	95. 6	94. 0	94. 7
補	S26. 4. 30	10, 408	11, 941	22, 349	8, 782	9, 547	18, 329	84. 4	80. 0	82. 0
2	S27. 4. 29	10, 833	12, 369	23, 202	10, 263	11, 799	22, 062	94. 7	95. 4	95. 1
3	S31. 4. 29	12, 777	14, 361	27, 138	11, 913	13, 319	25, 232	93. 2	92. 7	93. 0
補	S33. 6. 8	13, 236	14, 880	28, 116	10, 051	10, 888	20, 939	75. 9	73. 2	74. 5
4	S35. 4. 24	13, 524	15, 233	28, 757	12, 461	13, 850	26, 311	92. 1	90. 9	91. 5
補	S37. 5. 20	14, 052	15, 562	29, 614	9, 556	10, 519	20, 075	68. 0	67. 6	67. 8
5	S39. 4. 29	15, 208	16, 757	31, 965	13, 422	15, 090	28, 512	88. 3	90. 1	89. 2
6	S43. 4. 28	16, 761	17, 903	34, 664	14, 472	15, 940	30, 412	86. 3	89. 0	87. 7
7	S47. 4. 29	18, 572	19, 535	38, 107	15, 071	16, 906	31, 977	81. 2	86. 5	83. 9
補	S49. 5. 26	19, 318	20, 215	39, 533	12, 180	13, 279	25, 459	63. 1	65. 7	64. 4
8	S51. 4. 29	19, 649	20, 482	40, 131	16, 476	18, 362	34, 838	83. 9	89. 7	86. 8
9	S55. 4. 27	20, 385	21, 020	41, 405	16, 917	18, 325	35, 242	83. 0	87. 2	85. 1
10	S59. 4. 29	無 投 票								
11	S63. 4. 24	22, 688	22, 822	45, 510	17, 806	19, 014	36, 820	78. 5	83. 3	80. 9
12	H4. 4. 19	24, 124	24, 307	48, 431	16, 734	18, 072	34, 806	69. 37	74. 35	71. 87
13	H8. 4. 21	24, 814	24, 869	49, 683	16, 971	18, 489	35, 460	68. 39	74. 35	71. 37
14	H12. 4. 23	25, 349	25, 299	50, 648	17, 876	18, 960	36, 836	70. 52	74. 94	72. 73
15	H16. 4. 25	26, 415	26, 161	52, 576	17, 695	18, 515	36, 210	66. 99	70. 77	68. 87
16	H20. 4. 20	27, 542	26, 893	54, 435	18, 380	18, 853	37, 233	66. 73	70. 10	68. 40
17	H24. 4. 22	27, 704	27, 224	54, 928	15, 051	14, 967	30, 018	54. 33	54. 98	54. 65
18	H28. 4. 24	27, 530	26, 873	54, 403	16, 098	16, 073	32, 171	58. 47	59. 81	59. 13
19	R2. 4. 19	28, 382	27, 392	55, 774	13, 969	12, 809	26, 778	49. 22	46. 76	48. 01
(投票区別)		第 1 9 回 令和 2 年 4 月 1 9 日 執行								
第1		1, 639	1, 567	3, 206	905	831	1, 736	55. 22	53. 03	54. 15
第2		1, 596	1, 658	3, 254	803	804	1, 607	50. 31	48. 49	49. 39
第3		1, 873	1, 773	3, 646	822	744	1, 566	43. 89	41. 96	42. 95
第4		1, 140	1, 081	2, 221	479	465	944	42. 02	43. 02	42. 50
第5		852	929	1, 781	421	444	865	49. 41	47. 79	48. 57
第6		1, 438	1, 421	2, 859	700	643	1, 343	48. 68	45. 25	46. 97
第7		1, 860	1, 854	3, 714	979	900	1, 879	52. 63	48. 54	50. 59
第8		1, 069	1, 083	2, 152	532	516	1, 048	49. 77	47. 65	48. 70
第9		1, 900	1, 740	3, 640	883	803	1, 686	46. 47	46. 15	46. 32
第10		1, 512	1, 444	2, 956	785	697	1, 482	51. 92	48. 27	50. 14
第11		1, 640	1, 634	3, 274	760	722	1, 482	46. 34	44. 19	45. 27
第12		1, 863	1, 840	3, 703	936	889	1, 825	50. 24	48. 32	49. 28
第13		1, 632	1, 498	3, 130	719	655	1, 374	44. 06	43. 72	43. 90
第14		1, 326	1, 317	2, 643	663	627	1, 290	50. 00	47. 61	48. 81
第15		1, 471	1, 453	2, 924	723	726	1, 449	49. 15	49. 97	49. 56
第16		1, 551	1, 576	3, 127	794	747	1, 541	51. 19	47. 40	49. 28
第17		1, 632	1, 334	2, 966	949	648	1, 597	58. 15	48. 58	53. 84
第18		1, 915	1, 744	3, 659	911	763	1, 674	47. 57	43. 75	45. 75
第19		473	446	919	205	185	390	43. 34	41. 48	42. 44

(2) 選挙の結果

回	選挙期日	選挙事由	当 選 人			その他の候補者					
			氏名	党派	得票数	氏名	党派	得票数			
1	S23. 5. 5	市制施行	杉浦 喜市	無 所 属	847	加藤 巖	無 所 属	403			
			小笠原金次郎	日本農民党	697	浅岡 仙松	無 所 属	399			
			神谷 源太郎	日本民主党	677	小林 秀吉	無 所 属	379			
			榑原 清吉	無 所 属	674	奥谷 清	日本農民党	368			
			神谷 清吉	無 所 属	670	内田 あぐり	無 所 属	316			
			鈴木 勝五郎	無 所 属	665	服部 益等	無 所 属	200			
			加藤 義信	無 所 属	662	桜田 等	無 所 属	171			
			石川 祥一	無 所 属	658						
			名倉 諭	無 所 属	626						
			高松 虎蔵	日本農民党	624						
			永谷 豊吉	無 所 属	617						
			杉浦 与五郎	無 所 属	610						
			小沢 実太郎	無 所 属	609						
			石川 市郎	無 所 属	605						
			岩間 好治	無 所 属	602						
			杉本 忠太郎	日本農民党	600						
			村松 銀作	無 所 属	600						
			板倉 富次郎	日本農民党	592						
			奥谷 市郎	民主 党	583						
			長田 仙太郎	無 所 属	580						
			岡部 辰三郎	無 所 属	568						
			古居 七兵衛	無 所 属	529						
			石川 茂助	日本農民党	504						
			小笠原仙太良	無 所 属	487						
			杉浦 敏一	無 所 属	485						
			山田 忠義	日本農民党	482						
			山田 太	無 所 属	454						
			鈴木 又市	無 所 属	452						
			近藤 幸吉	無 所 属	448						
			長田 旭	無 所 属	440						
			補	S26. 4. 30	補欠	三島 幸平	無 所 属	7,354	山田 寛	無 所 属	1,782
						神谷 源太郎	無 所 属	4,888			
						鈴木 利助	無 所 属	3,741			
2	S27. 4. 29	任期	内田 あぐり	無 所 属	1,164	岡部 辰三郎	無 所 属	452			
			長田 旭	無 所 属	1,009	山田 寛	無 所 属	229			
			黒田 寅吉	無 所 属	971						
			板倉 市十	無 所 属	943						
			鈴木 新助	無 所 属	832						
			板倉 富次郎	無 所 属	808						
			加藤 義信	無 所 属	782						
			金田 晴司	無 所 属	724						
			平松 只一	無 所 属	720						
			木村 政次郎	無 所 属	720						
			近藤 幸吉	無 所 属	670						
			石川 市郎	無 所 属	659						
			森 賢治	無 所 属	649						
			神谷 源太郎	無 所 属	641						
			磯貝 寅之助	無 所 属	626						
			鈴木 又市	無 所 属	621						
			杉浦 政七	無 所 属	621						
			稲生 専一	無 所 属	616						
			小沢 実太郎	無 所 属	600						
			石川 茂助	無 所 属	592						
			杉浦 敏一	無 所 属	590						
			伊藤 悦好	無 所 属	582						
			三島 幸平	無 所 属	564						
			奥谷 市郎	無 所 属	548						
			神谷 清吉	無 所 属	547						
			村松 銀作	無 所 属	541						
			名倉 諭	無 所 属	535						
			小笠原仙太良	無 所 属	529						
			鈴木 利助	無 所 属	499						
			石川 祥一	無 所 属	455						
						長田 精一	無 所 属	1,191	杉浦 敏一	無 所 属	529
						石川 正平	無 所 属	1,175	金原 義一	無 所 属	529
						竹田 宗弘	無 所 属	957	生田 悌造	無 所 属	524
			村上 隆一	無 所 属	850	加藤 義信	無 所 属	505			
			角谷 覚吉	無 所 属	841	杉浦 与五郎	無 所 属	503			

3	S31. 4. 29	任期	板倉 彦松	無	所	属	797	山本 総作	無	所	属	484
			金田 晴司	無	所	属	776	小笠原 仙太郎	無	所	属	468
			杉浦 義雄	無	所	属	765	奥谷 市郎	無	所	属	462
			石川 茂	無	所	属	745	名倉 諭	無	所	属	419
			加瀬 清次郎	無	所	属	730	小笠原 恒雄	無	所	属	361
			内田 あぐり	無	所	属	724	石川 祥一	無	所	属	274
			山中 卓也	無	所	属	716					
			新美 今朝一	無	所	属	713					
			永坂 李兵衛	無	所	属	703					
			石川 茂助	無	所	属	695					
			板倉 富次郎	無	所	属	683					
			山田 太	無	所	属	643					
			加藤 久吉	無	所	属	637					
			藤井 吉郎	無	所	属	628					
			藤浦 三平	無	所	属	601					
			神谷 源太郎	無	所	属	598					
			生田 広吉	無	所	属	577					
			佐野 燦一郎	無	所	属	566					
			杉浦 政七	無	所	属	564					
			神谷 清吉	無	所	属	561					
杉浦 泉三	無	所	属	557								
平松 只一	無	所	属	551								
長田 旭	無	所	属	530								
補	S33. 6. 8	補欠	角谷 好栄	無	所	属	11,045	黒田 寅吉	無	所	属	9,518
4	S35. 4. 24	任期	神谷 新市	無	所	属	1,032	山田 太	無	所	属	601
			石川 正平	無	所	属	1,014	久田 紋二	無	所	属	574
			竹田 宗弘	日本社会党		1,007	内田 あぐり	無	所	属	514	
			金原 芳雄	日本社会党		971	山田 辰五郎	無	所	属	440	
			鈴木 與太郎	無	所	属	964	杉浦 享一	無	所	属	409
			杉浦 敏一	無	所	属	963	角谷 好栄	無	所	属	394
			加藤 久吉	無	所	属	950	松本 天龍	無	所	属	102
			石川 茂助	無	所	属	941	奥谷 市郎	無	所	属	47
			鈴木 絹夫	無	所	属	931					
			永坂 李兵衛	無	所	属	922					
			生田 悌造	無	所	属	913					
			平松 只一	無	所	属	910					
			石川 秋一	無	所	属	858					
			金原 吉郎	無	所	属	850					
			石川 茂	無	所	属	801					
			都築 利夫	公明政治連盟		786						
			縦山 健吉	無	所	属	779					
			加瀬 清次郎	無	所	属	762					
			黒田 寅吉	無	所	属	753					
			板倉 彦松	無	所	属	691					
水野 丑一	無	所	属	681								
杉浦 泉三	無	所	属	680								
神谷 源太郎	無	所	属	676								
生田 広吉	無	所	属	671								
角谷 覚吉	無	所	属	666								
藤浦 三平	無	所	属	665								
板倉 富次郎	無	所	属	626								
新美 今朝一	無	所	属	605								
補	S37. 5. 20	補欠	山田 太	無	所	属	10,409	内田 あぐり	無	所	属	6,286
5	S39. 4. 29	任期	都築 利夫	公明政治連盟		1,530	水野 丑一	無	所	属	609	
			永坂 李兵衛	無	所	属	1,257	内田 あぐり	無	所	属	562
			星野 武夫	無	所	属	1,141	長坂 昇一	無	所	属	552
			鈴木 絹夫	無	所	属	1,121	杉浦 享一	日本社会党			539
			平松 治一郎	無	所	属	1,112	沓名 平八郎	無	所	属	410
			長谷 史良	無	所	属	1,082	角谷 時二	無	所	属	393
			石川 正平	無	所	属	1,075	奥谷 市郎	無	所	属	52
			中川 昇	無	所	属	1,000					
			鈴木 與太郎	無	所	属	989					
			加藤 久吉	無	所	属	929					
			平松 文市	無	所	属	898					
			宮地 政春	無	所	属	896					
			竹田 宗弘	日本社会党		896						
			新美 今朝一	無	所	属	848					
			杉浦 敏一	無	所	属	844					
			石川 秋一	無	所	属	842					
			鈴木 武一	日本共産党		835						

			石川 茂助	無	所	属	833					
			山田 太	無	所	属	829					
			黒田 寅吉	無	所	属	754					
			藤浦 三平	無	所	属	748					
			神谷 源太郎	無	所	属	730					
			生田 悌造	無	所	属	705					
			石川 四司一	無	所	属	698					
			生田 広吉	無	所	属	689					
			金原 芳雄	日	本	社会党	663					
			杉浦 泉三	無	所	属	654					
			鈴木 嘉三郎	無	所	属	651					
6	S43. 4. 28	任期	鈴木 與太郎	無	所	属	1, 330	神谷 源太郎	無	所	属	667
			石川 正平	無	所	属	1, 293	樺山 久男	日	本	社会党	658
			永坂 李兵衛	無	所	属	1, 174	生田 広吉	無	所	属	654
			樺山 健吉	無	所	属	1, 126	坪井 政一	無	所	属	643
			浅井 利吉	無	所	属	1, 122	生田 悌造	無	所	属	625
			平松 治一郎	無	所	属	1, 110	杉浦 享一	民	主	社会党	519
			竹田 宗弘	無	所	属	1, 078					
			神谷 泰三	公	明	党	1, 053					
			村松 良一	無	所	属	1, 021					
			都築 利夫	公	明	党	1, 004					
			油谷 又一郎	無	所	属	1, 002					
			宮地 政春	無	所	属	948					
			久田 紋二	無	所	属	913					
			新美 今朝一	無	所	属	905					
			星野 武夫	無	所	属	897					
			平松 文市	無	所	属	878					
			中川 昇	無	所	属	865					
			鈴木 絹夫	無	所	属	856					
			杉浦 敏一	無	所	属	850					
			杉浦 良金	無	所	属	846					
			石川 四司一	無	所	属	844					
			杉浦 耕三	日	本	共産党	810					
			原田 新治	無	所	属	789					
			杓名 平八郎	無	所	属	777					
			長谷 史良	無	所	属	756					
			内田 あぐり	無	所	属	756					
			藤浦 三平	無	所	属	737					
			山崎 楽治	無	所	属	733					
7	S47. 4. 29	任期	杉浦 康彦	無	所	属	1, 799	榑原 純治郎	無	所	属	734
			中川 昇	無	所	属	1, 454	林田 時春	無	所	属	297
			鈴木 與太郎	無	所	属	1, 419					
			平松 治一郎	無	所	属	1, 350					
			佐藤 進	公	明	党	1, 298					
			神谷 泰三	公	明	党	1, 266					
			樺山 久男	日	本	社会党	1, 260					
			平松 文市	無	所	属	1, 244					
			杉浦 耕三	日	本	共産党	1, 236					
			原田 房太郎	無	所	属	1, 229					
			杉浦 和彦	無	所	属	1, 183					
			鏑本 勝	日	本	共産党	1, 114					
			長谷 史良	無	所	属	1, 101					
			杉浦 良金	無	所	属	1, 077					
			生田 砂男	無	所	属	1, 037					
			石川 四司一	無	所	属	1, 020					
			樺山 健吉	無	所	属	998					
			鈴木 絹夫	無	所	属	983					
			藤浦 三平	無	所	属	977					
			宮地 政春	無	所	属	957					
			新美 今朝一	無	所	属	922					
			浅井 利吉	無	所	属	908					
			杓名 平八郎	無	所	属	891					
			杉浦 喆	無	所	属	849					
			内田 あぐり	無	所	属	847					
			村松 良一	無	所	属	792					
			山崎 楽治	無	所	属	764					
			生田 広吉	無	所	属	740					
補	S49. 5. 26	補欠	小林 秀央	無	所	属	19, 732	山口 厚司郎	日	本	共産党	5, 283
			足達 辰男	無	所	属	1, 933	宮地 政春	無	所	属	748
			生田 正義	無	所	属	1, 610	杉浦 喆	無	所	属	710
			平松 健策	無	所	属	1, 496	加藤 久吉	無	所	属	494

8	S51. 4. 29	任期	神谷元太郎	無	所	属	1,444	内田 あぐり 永坂 健司	無	所	属	459 265
			杉浦康彦	無	所	属	1,402					
			榑原光秋	無	所	属	1,354					
			犬塚キヨ	無	所	属	1,342					
			杉浦良金	無	所	属	1,337					
			佐藤進	公	明	党	1,305					
			神谷泰三	公	明	党	1,175					
			長谷川久吉	無	所	属	1,153					
			鈴木與太郎	無	所	属	1,152					
			外狩静夫	日	本	社会	1,127					
			小林秀央	無	所	属	1,117					
			中川昇	無	所	属	1,115					
			杉浦和彦	無	所	属	1,106					
			村松良一	無	所	属	1,094					
			永坂里嗣	無	所	属	1,067					
			杉浦耕三	日	本	共产	1,049					
			新美今朝一	無	所	属	959					
			鈴木絹夫	無	所	属	933					
			樫山久男	日	本	社会	910					
			鏝本勝	日	本	共产	901					
			藤浦三平	無	所	属	804					
			生田砂男	無	所	属	797					
			杳名平八郎	無	所	属	792					
			浅井利吉	無	所	属	773					
			生田広吉	無	所	属	753					
9	S55. 4. 27	任期	杉浦康彦	無	所	属	1,756	浅井 利吉 生田 広吉	無	所	属	766 736
			宮地政春	無	所	属	1,633					
			神谷元太郎	無	所	属	1,539					
			榑原光秋	無	所	属	1,527					
			平松健策	無	所	属	1,469					
			杉浦長司	無	所	属	1,447					
			加藤真三	無	所	属	1,333					
			中川昇	無	所	属	1,287					
			犬塚キヨ	無	所	属	1,282					
			足達辰男	無	所	属	1,261					
			鈴木與太郎	無	所	属	1,238					
			小林秀央	無	所	属	1,180					
			神谷泰三	公	明	党	1,132					
			藤浦三平	無	所	属	1,124					
			近藤福松	無	所	属	1,123					
			鏝本勝	日	本	共产	1,110					
			杉浦和彦	無	所	属	1,099					
			生田正義	無	所	属	1,097					
			佐藤進	公	明	党	1,094					
			杉浦良金	無	所	属	1,069					
			外狩静夫	日	本	社会	1,032					
			長谷川久吉	無	所	属	1,021					
			杉浦耕三	日	本	共产	987					
			榑原松吾	無	所	属	970					
			石川嘉弘	無	所	属	958					
			生田砂男	無	所	属	943					
			鈴木絹夫	無	所	属	922					
			樫山久男	日	本	社会	911					
10	S59. 4. 29	任期	生田砂男	無	所	属		無投票				
			樫山久男	日	本	社会						
			山口春美	日	本	共产						
			宮地政春	無	所	属						
			神谷元太郎	無	所	属						
			石川嘉弘	無	所	属						
			近藤福松	無	所	属						
			杉浦和彦	無	所	属						
			杉浦長司	無	所	属						
			今井双美	公	明	党						
			榑原光秋	無	所	属						
			加藤真三	無	所	属						
			伊藤尚生	無	所	属						
中川昇	無	所	属									
杉浦康彦	無	所	属									
犬塚キヨ	無	所	属									
加藤友三	無	所	属									
角谷保二	無	所	属									

			外狩 静夫 日本社会党 鏝本 勝一 日本共産党 石川 清一 無所属 杉浦 良金 無所属 神谷 泰三 無所属 平松 明子 無所属 藤浦 三平 無所属 長谷川 久吉 無所属 生田 広吉 無所属 角谷 盛夫 無所属				
11	S63. 4. 24	任期	中川 卓士 無所属 森 清 無所属 神谷 元太郎 無所属 加藤 真三 無所属 今井 双美 無所属 榊原 光秋 無所属 宮田 裕之 無所属 伊藤 尚生 無所属 高松 貴代作 無所属 山口 春美 日本共産党 中川 昇 無所属 平松 健策 無所属 宮地 政春 無所属 犬塚 キヨ 無所属 杉浦 栄一 無所属 石川 清一 無所属 杉浦 良金 無所属 杉浦 長司 無所属 生田 哲也 無所属 角谷 保二 無所属 杉浦 和彦 無所属 外狩 静夫 日本社会党 石川 嘉弘 無所属 近藤 福松 無所属 生田 砂男 無所属 長谷川 久吉 無所属 鏝本 勝一 日本共産党 加藤 友三 無所属	2,353 2,083 1,744 1,547 1,520 1,467 1,459 1,414 1,348 1,347 1,343 1,275 1,263 1,246 1,245 1,235 1,174 1,135 1,068 1,015 984 964 943 931 926 875 840 831	角谷 盛夫 榎山 久男	無所属 日本社会党	535 465
12	H4. 4. 19	任期	中川 卓士 無所属 森 清 無所属 神谷 由太郎 無所属 今井 双美 無所属 山口 春美 日本共産党 宮田 裕之 無所属 榊原 光秋 無所属 鏝本 勝一 日本共産党 宮地 孝次 無所属 中川 昇 無所属 平松 健策 無所属 加藤 真三 無所属 黒柳 周二 無所属 石川 清一 無所属 杉浦 栄一 無所属 鈴木 宏枝 無所属 外狩 静夫 日本社会党 杉浦 長司 無所属 角谷 保二 無所属 伊藤 尚生 無所属 長谷川 久吉 無所属 島崎 一徳 無所属 高松 貴代作 無所属 杉浦 和彦 無所属 石川 勇 無所属 生田 哲也 無所属 杉浦 良金 無所属 角谷 盛夫 無所属	2,187 1,887 1,733 1,580 1,534 1,428 1,416 1,382 1,369 1,304 1,304 1,255 1,245 1,195 1,179 1,171 1,069 1,016 983 978 945 920 872 841 826 789 747 576	榎山 久男 名倉 和	無所属 無所属	434 211
			中川 卓士 無所属 木村 健吾 無所属 森 清 無所属 神谷 由太郎 無所属 鏝本 達朗 無所属	2,206 1,952 1,805 1,694 1,602	角谷 盛夫	新進党	553

13	H8. 4. 21	任期	山口春美	日本共産党	1,566			
			禰宜田政信	無所属	1,531			
			今井双美	公明	1,449			
			宮田裕之	公明	1,392			
			下島良一	日本共産党	1,316			
			縦山光徳	無所属	1,304			
			倉内成幸	無所属	1,291			
			宮地孝次	無所属	1,243			
			林穰治	無所属	1,172			
			加藤真三	無所属	1,161			
			杉浦栄一	無所属	1,104			
			平松健策	無所属	1,086			
			中川昇	無所属	1,030			
			岡本守正	日本共産党	989			
			生田哲也	無所属	967			
			黒柳周二	無所属	963			
			高松貴代作	無所属	908			
			島崎一徳	無所属	904			
			杉浦和彦	無所属	886			
			鈴木宏枝	無所属	862			
長谷川久吉	無所属	760						
原田ちよ子	無所属	692						
石附満江	無所属	563						
14	H12. 4. 23	任期	中川卓士	無所属	2,152	生田哲也	無所属	812
			杉浦郁雄	無所属	1,891	林穰治	無所属	803
			宮田裕之	公明	1,719	水野寿夫	無所属	776
			神谷由太郎	無所属	1,674	石附満江	無所属	581
			竹内廣治	無所属	1,629	杉浦義隆	無所属	471
			今井双美	公明	1,580	辻正三	無所属	326
			木村健吾	無所属	1,522	角谷盛夫	無所属	228
			久田昭一	無所属	1,493	鈴木鉦市	無所属	87
			禰宜田政信	無所属	1,344			
			宮地孝次	無所属	1,306			
			山口春美	日本共産党	1,288			
			鏑本達朗	無所属	1,280			
			倉内成幸	無所属	1,176			
			磯貝幸雄	無所属	1,150			
			陣弓騎昌	無所属	1,081			
			黒柳周二	無所属	1,074			
			縦山光徳	無所属	1,021			
			岡本守正	日本共産党	986			
			下島良一	日本共産党	984			
			鈴木実則	無所属	961			
杉浦和彦	無所属	904						
島崎一徳	無所属	882						
鈴木宏枝	無所属	863						
高松貴代作	無所属	833						
村田峰治	無所属	822						
原田ちよ子	無所属	814						
15	H16. 4. 25	任期	石川輝彦	無所属	2,240	石附満江	無所属	538
			宮田裕之	公明	1,931	鈴木八千代	無所属	520
			禰宜田政信	無所属	1,882	辻正三	無所属	398
			鏑本達朗	無所属	1,722			
			竹内廣治	無所属	1,643			
			木村健吾	無所属	1,613			
			大竹敦子	公明	1,564			
			神谷由太郎	無所属	1,510			
			生田哲也	無所属	1,464			
			原田ちよ子	無所属	1,407			
			沓名宏	無所属	1,377			
			山口春美	日本共産党	1,284			
			生田哲常	無所属	1,257			
			黒柳周二	無所属	1,233			
			宮地孝次	無所属	1,138			
			久田昭一	無所属	1,132			
			縦山光徳	無所属	1,112			
			村田峰治	無所属	1,104			
			下島良一	日本共産党	1,079			
			倉内成幸	無所属	1,073			
磯貝幸雄	無所属	1,057						
岡本守正	日本共産党	992						

			杉浦 和彦	無	所	属	910					
			陣 弓騎昌	無	所	属	910					
			高松 貴代作	無	所	属	838					
			鈴木 実則	無	所	属	785					
16	H20. 4. 20	任期	石川 輝彦	無	所	属	2,752	長田 知久	無	所	属	995
			杉浦 哲也	無	所	属	2,600	林田 要	無	所	属	652
			竹内 廣治	無	所	属	2,028	高松 貴代作	無	所	属	560
			宮田 裕之	公	明	党	1,984	鈴木 八千代	無	所	属	462
			大竹 敦子	公	明	党	1,685	辻 正三	無	所	属	410
			石井 拓	無	所	属	1,673	柏木 康彰	無	所	属	312
			原田 ちよ子	無	所	属	1,635					
			山口 春美	日	本	共	産	党	1,558			
			木村 健吾	無	所	属	1,549					
			岡本 守正	日	本	共	産	党	1,425			
			下島 良一	日	本	共	産	党	1,419			
			石川 長海	無	所	属	1,416					
			三島 博	無	所	属	1,324					
			倉内 成幸	無	所	属	1,250					
			板倉 虎彦	無	所	属	1,245					
			杓名 宏	無	所	属	1,198					
			生田 哲常	無	所	属	1,157					
			磯貝 幸雄	無	所	属	1,129					
			杉浦 和彦	無	所	属	1,071					
			久田 昭一	無	所	属	1,046					
宮地 孝次	無	所	属	1,045								
鈴木 実則	無	所	属	1,020								
17	H24. 4. 22	任期	石川 輝彦	無	所	属	2,745	鈴木 八千代	無	所	属	623
			神谷 悟	無	所	属	2,190					
			新美 交陽	無	所	属	1,919					
			大竹 敦子	公	明	党	1,758					
			杉浦 哲也	無	所	属	1,751					
			鏝本 達朗	無	所	属	1,706					
			石井 拓	無	所	属	1,592					
			弥宜田 拓治	無	所	属	1,506					
			林田 要	無	所	属	1,307					
			加藤 厚雄	公	明	党	1,298					
			岡本 守正	日	本	共	産	党	1,200			
			下島 良一	日	本	共	産	党	1,081			
			杓名 宏	無	所	属	1,048					
			山口 春美	日	本	共	産	党	978			
			永坂 直義	無	所	属	949					
			磯貝 幸雄	無	所	属	946					
			三島 博	無	所	属	941					
			鈴木 実則	無	所	属	936					
			倉内 成幸	無	所	属	908					
			長田 知久	無	所	属	817					
宮地 孝次	無	所	属	787								
辻 正三	無	所	属	642								
18	H28. 4. 24	任期	石川 輝彦	無	所	属	2,409	永坂 直義	無	所	属	780
			神谷 悟	無	所	属	2,011	内山 茂広	無	所	属	773
			生田 綱夫	無	所	属	1,787	岩月 裕	無	所	属	640
			小池 友妃子	無	所	属	1,658	長田 知久	無	所	属	606
			杉浦 哲也	無	所	属	1,560	辻 正三	無	所	属	415
			鈴木 良和	無	所	属	1,522	鈴木 八千代	無	所	属	374
			杉浦 文俊	無	所	属	1,503					
			鏝本 達朗	無	所	属	1,446					
			大竹 敦子	公	明	党	1,416					
			岡本 守正	日	本	共	産	党	1,216			
			小林 晃三	無	所	属	1,097					
			加藤 厚雄	公	明	党	1,090					
			新美 交陽	無	所	属	1,057					
			磯貝 幸雄	無	所	属	1,019					
			弥宜田 拓治	無	所	属	1,006					
			林田 要	無	所	属	984					
			山口 春美	日	本	共	産	党	958			
			山中 謙治	無	所	属	956					
			鈴木 清貴	無	所	属	939					
			鈴木 実則	無	所	属	879					
磯貝 明彦	日	本	共	産	党	836						
杓名 宏	無	所	属	835								

19	R2. 4. 19	任期	石川 輝彦	無所属	2,370	磯貝 幸雄	無所属	680
			神谷 悟	無所属	1,810	鈴木 清貴	無所属	640
			杉浦 哲也	無所属	1,529	磯貝 明彦	日本共産党	604
			小池 友妃子	無所属	1,324	辻 正三	緑の党グリーンズジャパン	408
			藤浦 伸介	無所属	1,310			
			大竹 敦子	公明党	1,269			
			磯貝 忠通	無所属	1,186			
			小林 晃三	自由民主党	1,106			
			加藤 厚雄	公明党	1,077			
			岩月 裕	無所属	1,067			
			杉浦 文俊	無所属	1,016			
			岡本 守正	日本共産党	956			
			弥宜田 拓治	無所属	919			
			生田 綱夫	無所属	896			
			山口 春美	日本共産党	883			
			生田 充夫	無所属	864			
			杳名 宏	無所属	792			
			鈴木 良和	無所属	790			
			鈴木 実則	無所属	773			
			山中 謙治	無所属	734			
新美 交陽	無所属	727						
林田 要	無所属	683						

※ あん分による小数点以下の得票数は、切り捨てています。

3 知事選挙

(1) 投票の状況

(碧南市開票区)

回	選挙期日	有権者数 (人)			投票者数 (人)			投票率 (%)			県平均
		男	女	計	男	女	計	男	女	計	
1	S22. 4. 5	9, 884	11, 261	21, 145	8, 517	9, 226	17, 743	86. 2	81. 9	83. 9	76. 0
2	S26. 4. 30	10, 408	11, 941	22, 349	8, 782	9, 548	18, 330	84. 4	80. 0	82. 0	82. 3
決選	S26. 5. 11	10, 399	11, 923	22, 322	7, 553	8, 735	16, 288	72. 6	73. 3	73. 0	64. 8
3	S30. 2. 15	11, 593	13, 116	24, 709	8, 528	9, 003	17, 531	73. 6	68. 6	71. 0	66. 3
4	S34. 2. 1	13, 402	15, 029	28, 431	9, 196	9, 523	18, 719	68. 6	63. 4	65. 8	63. 7
5	S38. 2. 3	14, 741	16, 276	31, 017	8, 813	8, 483	17, 296	59. 8	52. 1	55. 8	51. 6
6	S42. 2. 4	16, 117	17, 318	33, 435	6, 734	6, 966	13, 700	41. 8	40. 2	41. 0	37. 3
7	S46. 2. 7	18, 331	19, 422	37, 753	10, 172	10, 173	20, 345	55. 5	52. 4	53. 9	54. 8
8	S50. 2. 9	19, 669	20, 434	40, 103	13, 321	13, 479	26, 800	67. 7	66. 0	66. 8	65. 7
9	S54. 2. 4	20, 392	21, 063	41, 455	10, 340	10, 767	21, 107	50. 7	51. 1	50. 9	50. 7
10	S58. 2. 6	21, 133	21, 704	42, 837	9, 938	10, 406	20, 344	47. 0	48. 0	47. 5	45. 1
11	S62. 2. 1	22, 449	22, 665	45, 114	8, 905	8, 943	17, 848	39. 67	39. 46	39. 56	42. 43
12	H3. 2. 3	23, 648	23, 849	47, 497	9, 249	9, 829	19, 078	39. 11	41. 21	40. 17	36. 06
13	H7. 2. 5	24, 903	24, 943	49, 846	8, 123	8, 402	16, 525	32. 62	33. 68	33. 15	32. 38
14	H11. 2. 7	25, 397	25, 325	50, 722	10, 890	10, 812	21, 702	42. 88	42. 69	42. 79	41. 92
15	H15. 2. 2	26, 161	25, 991	52, 152	11, 161	11, 091	22, 252	42. 66	42. 67	42. 67	38. 91
16	H19. 2. 4	27, 510	26, 906	54, 416	15, 982	15, 355	31, 337	58. 10	57. 07	57. 59	52. 11
17	H23. 2. 6	27, 906	27, 452	55, 358	16, 691	15, 676	32, 367	59. 81	57. 10	58. 47	52. 52
18	H27. 2. 1	27, 781	27, 165	54, 946	12, 139	11, 009	23, 148	43. 70	40. 53	42. 13	34. 93
19	H31. 2. 3	28, 628	27, 778	56, 406	12, 499	12, 124	24, 623	43. 66	43. 65	43. 65	35. 51
20	R5. 2. 5	28, 165	27, 319	55, 484	11, 682	11, 213	22, 895	41. 48	41. 04	41. 26	36. 43
(投票区別)		第20回 令和5年2月5日執行									
第1		470	436	906	747	688	1, 435	45. 52	43. 60	44. 58	
第2		386	356	742	637	614	1, 251	40. 19	38. 09	39. 13	
第3		396	354	750	718	687	1, 405	39. 04	38. 86	38. 95	
第4		250	241	491	465	458	923	41. 19	41. 98	41. 58	
第5		215	227	442	351	384	735	42. 34	42. 38	42. 36	
第6		354	349	703	626	611	1, 237	43. 56	43. 15	43. 36	
第7		497	453	950	808	751	1, 559	43. 28	40. 73	42. 01	
第8		253	248	501	423	444	867	40. 13	41. 65	40. 90	
第9		456	419	875	738	703	1, 441	40. 44	40. 19	40. 32	
第10		406	361	767	629	629	1, 258	40. 37	42. 85	41. 57	
第11		433	375	808	712	659	1, 371	43. 57	39. 70	41. 62	
第12		417	378	795	862	826	1, 688	46. 07	44. 84	45. 46	
第13		339	276	615	650	614	1, 264	40. 25	41. 04	40. 63	
第14		298	288	586	533	527	1, 060	41. 32	41. 24	41. 28	
第15		375	380	755	616	658	1, 274	41. 15	44. 13	42. 64	
第16		382	354	736	687	667	1, 354	44. 99	42. 59	43. 78	
第17		336	286	622	596	497	1, 093	38. 95	38. 32	38. 66	
第18		404	372	776	725	658	1, 383	36. 78	37. 11	36. 94	
第19		89	76	165	159	138	297	34. 12	33. 01	33. 60	

(2) 選挙の結果

* () 内は碧南市の得票数

回	選挙期日	選挙事由	当 選 人			その他の候補者		
			氏名	党派	得票数	氏名	党派	得票数
1	S22. 4. 5		青柳 秀夫	無 所 属	468, 801	荒谷 宗二	日本社会党	188, 271
						鬼丸 義斎	無 所 属	185, 306
						坪井 研精	無 所 属	114, 995
						須永 伊之助	無 所 属	102, 568
						村瀬 武比古	無 所 属	33, 573
2	S26. 4. 30	任期	桑原 幹根	無 所 属	483, 143	桐谷 勝三郎	無 所 属	273, 138
			吉田 万次	自 由 党	375, 496	中峠 国夫	無 所 属	146, 546
						山内 庫三郎	諸 派	104, 990
						須永 伊之助	無 所 属	24, 595
						山本 剛太	無 所 属	16, 787
決	S26. 5. 11	決選投票	桑原 幹根	無 所 属	577, 879	吉田 万次	自 由 党	574, 209
3	S30. 2. 15	任期	桑原 幹根	無 所 属	835, 026	佐藤 一平	無 所 属	491, 095
4	S34. 2. 1	任期	桑原 幹根	無 所 属	826, 475	磯辺 巖	日本社会党	537, 771
						前川 一水	無 所 属	47, 195
5	S38. 2. 3	任期	桑原 幹根	無 所 属	898, 849	松井 不朽	無 所 属	28, 919
						佐藤 一平	無 所 属	407, 106
						三輪 久義	無 所 属	26, 440
						松井 不朽	無 所 属	18, 516
						浅井 美雄	日本共産党	122, 226
6	S42. 2. 4	任期	桑原 幹根	無 所 属	881, 290	三輪 久義	無 所 属	66, 302
						前川 一水	無 所 属	56, 407
7	S46. 2. 7	任期	桑原 幹根	無 所 属	1, 037, 290	新村 猛	無 所 属	915, 477
			仲谷 義明	無 所 属	1, 449, 260 (18, 130)	成瀬 幡治	無 所 属	1, 065, 030 (8, 304)
8	S50. 2. 9	任期	仲谷 義明	無 所 属	1, 702, 234 (18, 791)	安藤 耕生	無 所 属	22, 312 (247)
						宮崎 雄介	日本共産党	344, 725 (2, 206)
10	S58. 2. 6	任期	鈴木 礼治	無 所 属	1, 315, 009 (15, 333)	堀場 英也	無 所 属	514, 352 (4, 038)
						安藤 耕生	自由民主党	71, 394 (803)
11	S62. 2. 1	任期	鈴木 礼治	無 所 属	1, 372, 269 (13, 697)	堀場 英也	無 所 属	519, 644 (3, 994)
12	H3. 2. 3	任期	鈴木 礼治	無 所 属	1, 342, 489 (15, 631)	堀 一	無 所 属	374, 841 (3, 282)
13	H7. 2. 5	任期	鈴木 礼治	無 所 属	1, 143, 913 (12, 114)	徳田 秋	無 所 属	247, 951 (1, 726)
						牧野 剛	無 所 属	238, 925 (2, 369)
14	H11. 2. 7	任期	神田 真秋	無 所 属	1, 353, 414 (13, 583)	影山 健	無 所 属	796, 361 (7, 101)
						柴田 隆治	無 所 属	61, 813 (692)
15	H15. 2. 2	任期	神田 真秋	無 所 属	1, 494, 974 (16, 654)	池住 義憲	無 所 属	349, 725 (2, 490)
						井桁 亮	無 所 属	238, 892 (2, 288)
						吉野 康治	無 所 属	36, 410 (556)
16	H19. 2. 4	任期	神田 真秋	無 所 属	1, 424, 761 (17, 068)	石田よしひろ	無 所 属	1, 355, 713 (12, 429)
						あべ 精六	無 所 属	160, 827 (1, 572)
17	H23. 2. 6	任期	大村 秀章	無 所 属	1, 502, 571 (22, 801)	重徳 和彦	無 所 属	546, 610 (2, 565)
						御園 慎一郎	無 所 属	487, 896 (3, 619)
						土井 敏彦	無 所 属	141, 320 (753)
						薬師寺みちよ	みんなの党	324, 222 (2, 352)
18	H27. 2. 1	任期	大村 秀章	無 所 属	1, 629, 147 (20, 285)	小松 民子	無 所 属	391, 308 (2, 603)
19	H31. 2. 3	任期	大村 秀章	無 所 属	1, 774, 763 (22, 262)	くれまつ佐一	無 所 属	355, 311 (2, 160)

20	R5. 2. 5	任期	大村 秀章	無 所 属	1,452,648 (18,407)	尾形 慶子	無 所 属	251,263 (1,369)
						末永 啓	無 所 属	130,374 (907)
						山下 俊輔	起きる会。	123,940 (788)
						上原 俊介	無 所 属	103,883 (636)
						安江 朗	無 所 属	88,981 (461)

4 愛知県議会議員選挙

(1) 投票の状況

(碧海郡・碧南市選挙区)

回	選挙期日	有権者数 (人)			投票者数 (人)			投票率 (%)			県平均
		男	女	計	男	女	計	男	女	計	
1	S22. 4. 30	57,176	63,562	120,738	54,086	60,078	114,164	94.6	94.5	94.6	84.3
2	S26. 4. 30				無 投 票						
3	S30. 4. 23	11,587	13,132	24,719	8,302	9,015	17,317	71.7	68.7	70.1	75.4
4	S34. 4. 23	13,374	15,048	28,422	7,597	8,524	16,121	56.8	56.7	56.7	74.7
5	S38. 4. 17	14,841	16,386	31,227	12,354	13,976	26,330	83.2	85.3	84.3	68.4
6	S42. 4. 15				無 投 票						
7	S46. 4. 11				無 投 票						
8	S50. 4. 13	19,687	20,554	40,241	11,460	11,833	23,293	58.2	57.6	57.9	64.3
9	S54. 4. 8	20,389	21,086	41,475	8,012	7,879	15,891	39.3	37.4	38.3	57.9
10	S58. 4. 10	21,227	21,772	42,999	15,157	16,460	31,617	71.4	75.6	73.5	55.9
11	S62. 4. 12	22,488	22,692	45,180	9,223	9,557	18,780	41.01	42.12	41.57	54.1
12	H3. 4. 7				無 投 票						
13	H7. 4. 9				無 投 票						
14	H11. 4. 11				無 投 票						
15	H15. 4. 13				無 投 票						
16	H19. 4. 8	27,548	26,901	54,449	9,773	9,050	18,823	35.48	33.64	34.57	43.1
17	H23. 4. 10				無 投 票						
18	H27. 4. 12	27,712	27,111	54,823	12,483	11,037	23,520	45.05	40.71	42.90	38.5
19	H31. 4. 7				無 投 票						
補	R3. 8. 29	28,516	27,575	56,091	7,041	6,456	13,497	24.69	23.41	24.06	—
20	R5. 4. 9				無 投 票						
(投票区別)		令和3年8月29日執行									
第1		1,650	1,587	3,237	416	339	755	25.21	21.36	23.32	
第2		1,640	1,654	3,294	356	363	719	21.71	21.95	21.83	
第3		1,882	1,791	3,673	393	334	727	20.88	18.65	19.79	
第4		1,130	1,094	2,224	237	233	470	20.97	21.30	21.13	
第5		835	917	1,752	189	192	381	22.63	20.94	21.75	
第6		1,447	1,417	2,864	362	334	696	25.02	23.57	24.30	
第7		1,858	1,875	3,733	481	449	930	25.89	23.95	24.91	
第8		1,072	1,076	2,148	239	250	489	22.29	23.23	22.77	
第9		1,882	1,749	3,631	413	388	801	21.94	22.18	22.06	
第10		1,536	1,464	3,000	413	357	770	26.89	24.39	25.67	
第11		1,635	1,641	3,276	402	370	772	24.59	22.55	23.57	
第12		1,874	1,869	3,743	576	532	1,108	30.74	28.46	29.60	
第13		1,653	1,526	3,179	380	350	730	22.99	22.94	22.96	
第14		1,332	1,334	2,666	368	328	696	27.63	24.59	26.11	
第15		1,497	1,482	2,979	410	416	826	27.39	28.07	27.73	
第16		1,548	1,588	3,136	418	386	804	27.00	24.31	25.64	
第17		1,594	1,314	2,908	392	316	708	24.59	24.05	24.35	
第18		1,977	1,766	3,743	475	411	886	24.03	23.27	23.67	
第19		474	431	905	121	108	229	25.53	25.06	25.30	

* 第1回は碧海郡、第2回以後は碧南市の選挙区の結果である。

(2) 選挙の結果

(碧海郡・碧南市選挙区)

回	選挙期日	選挙事由	当 選 人			その他の候補者		
			氏名	党派	得票数	氏名	党派	得票数
1	S22. 4. 30		大見 為治		13,171	神谷 義郎		7,231
			石原 一郎		10,909	鈴木 直助		6,959
			鈴木 善一		10,618	森 ミキエ		6,795
			長田 仙太郎		9,362	神谷 貞吾		5,381
			岩瀬 覚太郎		7,900	奥谷 市郎		4,652
			境 舜英		7,829	石原 清明		4,563
						長谷川 榊雄		3,795
						深津 清一		3,692
						長谷部 福美		3,144
						平野 安浜衛		2,141
						横山 郡司		2,105
2	S26. 4. 30	任期	杉浦 喜市	無 所 属	無投票			
3	S30. 4. 23	任期	杉浦 喜市	自 由 党	13,294	森 賢治	日本民主党	3,917
4	S34. 4. 23	任期	杉浦 喜市	自由民主党	15,285	奥谷 市郎	無 所 属	587
5	S38. 4. 17	任期	杉浦 喜市	自由民主党	16,281	板倉 富次郎	自由民主党	9,937
6	S42. 4. 15	任期	杉浦 喜市	自由民主党	無投票			
7	S46. 4. 11	任期	杉浦 喜市	自由民主党	無投票			
8	S50. 4. 13	任期	杉浦 喜市	自由民主党	18,816	加藤 久吉	無 所 属	2,317
						山口 厚司郎	日本共産党	1,996
9	S54. 4. 8	任期	杉浦 喜市	自由民主党	14,292	加藤 久吉	無 所 属	1,435
10	S58. 4. 10	任期	杉浦 喜市	自由民主党	15,887	小林 秀央	県政をよくする会	14,408
						山口 春美	日本共産党	1,177
11	S62. 4. 12	任期	小林 秀央	自由民主党	14,564	都築 三次	日本共産党	2,178
						山田 昇	無 所 属	1,699
12	H3. 4. 7	任期	小林 秀央	自由民主党	無投票			
13	H7. 4. 9	任期	小林 秀央	自由民主党	無投票			
14	H11. 4. 11	任期	小林 秀央	自由民主党	無投票			
15	H15. 4. 13	任期	小林 秀央	自由民主党	無投票			
16	H19. 4. 8	任期	小林 秀央	自由民主党	14,386	辻 正三	無 所 属	3,938
17	H23. 4. 10	任期	小林 秀央	自由民主党	無投票			
18	H27. 4. 12	任期	石井 拓	自由民主党	13,312	鈴木 実則	民 主 党	9,787
19	H31. 4. 7	任期	石井 拓	自由民主党	無投票			
補	R3. 8. 29	補欠	杉浦 哲也	自由民主党	10,292	磯貝 明彦	日本共産党	2,940
20	R5. 4. 9	任期	杉浦 哲也	自由民主党	無投票			

5 衆議院議員選挙

(1) 投票の状況 (愛知県第4区(第41回から第13区)・碧南市開票区)

回	選挙期日	有権者数(人)			投票者数(人)			投票率(%)			県平均
		男	女	計	男	女	計	男	女	計	
25	S27. 10. 1	10,819	12,369	23,188	9,629	10,492	20,121	89.0	84.8	86.8	76.8
26	S28. 4. 19	11,112	12,740	23,852	9,444	10,180	19,624	85.0	79.9	82.3	73.5
27	S30. 2. 27	11,691	13,275	24,966	10,189	11,009	21,198	87.2	82.9	84.9	75.1
28	S33. 5. 22	13,420	15,132	28,552	11,992	13,180	25,172	89.4	87.1	88.2	79.7
29	S35. 11. 20	13,583	15,238	28,821	11,717	12,623	24,340	86.3	82.8	84.5	72.9
30	S38. 11. 21	14,785	16,325	31,110	12,304	13,343	25,647	83.2	81.7	82.4	68.0
31	S42. 1. 29	16,180	17,372	33,552	12,770	13,524	26,294	78.9	77.9	78.4	68.7
32	S44. 12. 27	17,984	19,079	37,063	14,882	16,277	31,159	82.8	85.3	84.1	65.2
33	S47. 12. 10	19,179	20,093	39,272	14,959	15,899	30,858	78.0	79.1	78.6	67.3
34	S51. 12. 5	19,982	20,771	40,753	16,121	16,952	33,073	80.7	81.6	81.2	68.8
35	S54. 10. 7	20,404	21,122	41,526	14,695	15,524	30,219	72.0	73.5	72.8	65.6
36	S55. 6. 22	20,620	21,233	41,853	15,821	16,801	32,622	76.7	79.1	77.9	73.0
37	S58. 12. 18	21,496	21,974	43,470	14,315	14,929	29,244	66.59	67.94	67.27	62.90
38	S61. 7. 6	22,272	22,554	44,826	14,953	15,380	30,333	67.14	68.19	67.67	67.61
39	H2. 2. 18	23,381	23,585	46,966	16,383	16,831	33,214	70.07	71.36	70.72	70.69
40	H5. 7. 18	24,628	24,773	49,401	14,991	15,012	30,003	60.87	60.60	60.73	63.38
41	H8. 10. 20	25,260	25,202	50,462	14,896	14,974	29,870	58.97	59.42	59.19	56.37
42	H12. 6. 25	25,689	25,590	51,279	17,219	16,956	34,175	67.03	66.26	66.65	60.63
43	H15. 11. 9	26,534	26,236	52,770	17,643	17,454	35,097	66.49	66.53	66.51	59.30
44	H17. 9. 11	27,127	26,708	53,835	19,258	19,140	38,398	70.99	71.66	71.33	66.48
45	H21. 8. 30	27,934	27,316	55,250	21,107	20,215	41,322	75.56	74.00	74.79	69.60
46	H24. 12. 16	28,047	27,458	55,505	17,545	16,066	33,611	62.56	58.51	60.55	59.07
47	H26. 12. 14	27,890	27,250	55,140	16,453	14,910	31,363	58.99	54.72	56.88	54.19
48	H29. 10. 22	28,699	27,854	56,553	16,921	15,584	32,505	58.96	55.95	57.48	54.65
49	R3. 10. 31	28,559	27,588	56,147	16,572	15,093	31,665	58.03	54.71	56.40	55.97
第13区		219,351	203,380	422,731	137,377	122,865	260,242	62.63	60.41	61.56	
刈谷		64,692	58,366	123,058	41,200	35,828	77,028	63.69	61.39	62.59	
安城		77,044	73,261	150,305	49,423	45,691	95,114	64.15	62.37	63.28	
知立		29,695	26,405	56,100	18,448	15,990	34,438	62.12	60.56	61.39	
高浜		19,361	17,760	37,121	11,734	10,263	21,997	60.61	57.79	59.26	
(投票区別)		第49回 令和3年10月31日執行									
第1		1,648	1,584	3,232	1,010	921	1,931	61.29	58.14	59.75	
第2		1,631	1,647	3,278	938	885	1,823	57.51	53.73	55.61	
第3		1,888	1,792	3,680	1,051	950	2,001	55.67	53.01	54.38	
第4		1,138	1,098	2,236	634	606	1,240	55.71	55.19	55.46	
第5		834	919	1,753	506	526	1,032	60.67	57.24	58.87	
第6		1,443	1,418	2,861	841	792	1,633	58.28	55.85	57.08	
第7		1,860	1,875	3,735	1,115	1,032	2,147	59.95	55.04	57.48	
第8		1,079	1,078	2,157	575	535	1,110	53.29	49.63	51.46	
第9		1,887	1,747	3,634	1,076	962	2,038	57.02	55.07	56.08	
第10		1,538	1,466	3,004	889	807	1,696	57.80	55.05	56.46	
第11		1,639	1,641	3,280	960	883	1,843	58.57	53.81	56.19	
第12		1,908	1,900	3,808	1,170	1,078	2,248	61.32	56.74	59.03	
第13		1,650	1,522	3,172	920	819	1,739	55.76	53.81	54.82	
第14		1,329	1,325	2,654	784	732	1,516	58.99	55.25	57.12	
第15		1,498	1,487	2,985	882	840	1,722	58.88	56.49	57.69	
第16		1,540	1,581	3,121	925	898	1,823	60.06	56.80	58.41	
第17		1,587	1,306	2,893	1,003	693	1,696	63.20	53.06	58.62	
第18		1,989	1,770	3,759	1,055	918	1,973	53.04	51.86	52.49	
第19		473	432	905	238	216	454	50.32	50.00	50.17	

(2) 選挙の結果

* () 内は碧南市の得票数

回	選挙期日	選挙事由	当 選 人			その他の候補者		
			氏名	党派	得票数	氏名	党派	得票数
25	S27. 10. 1	解散	小笠原三九郎	自由党	77,651 (5,427)	永田 安太郎	改進黨	29,602 (1,175)
			伊藤 好道	日本社会党	58,456 (1,670)	千賀 康治	自由党	27,154 (168)
			小林 錡	自由党	40,402 (954)	三宅 則義	自由党	18,965 (311)
			中野 四郎	改進黨	35,005 (9,787)	細井 三郎	無所属	13,406 (156)
						加藤 敏夫	日本共産党	4,975 (188)
						太田 勝彦	労働者農民党	3,520 (125)
26	S28. 4. 19	解散	小笠原三九郎	自由党	98,755 (6,113)	千賀 康治	自由党	32,168 (248)
			伊藤 好道	日本社会党	57,323 (1,667)	本多 鋼治	改進黨	26,864 (205)
			小林 錡	自由党	46,357 (723)	渡辺 義太郎	日本社会党	4,656 (140)
			中野 四郎	改進黨	34,747 (10,218)	加藤 敏夫	日本共産党	4,389 (213)
27	S30. 2. 27	解散	伊藤 好道	日本社会党	60,126 (2,092)	小林 錡	自由党	39,184 (541)
			小笠原三九郎	自由党	54,858 (3,652)	中野 四郎	新党同士の会	29,378 (11,308)
			永田 安太郎	日本民主党	46,314 (1,207)	杉浦 彦衛	日本民主党	26,894 (576)
			中垣 国男	自由党	45,146 (1,268)	三宅 則義	日本民主党	7,740 (106)
						加藤 進	日本共産党	6,592 (279)
28	S33. 5. 22	解散	太田 一夫	日本社会党	65,299 (2,099)	小笠原三九郎	自由民主党	39,365 (2,376)
			小林 錡	自由民主党	59,204 (653)	中野 四郎	無所属	38,060 (16,635)
			中垣 国男	自由民主党	58,272 (1,393)	杉浦 彦衛	無所属	22,431 (354)
			伊藤 よし子	日本社会党	54,747 (1,449)	神谷 光治	日本共産党	3,653 (131)
29	S35. 11. 20	解散	中垣 国男	自由民主党	85,751 (2,508)	伊藤 よし子	日本社会党	43,104 (1,714)
			浦野 幸男	自由民主党	76,989 (1,287)	森 明	民主社会党	20,745 (457)
			中野 四郎	自由民主党	59,970 (16,580)	神谷 光次	日本共産党	3,767 (149)
			太田 一夫	日本社会党	51,355 (1,518)			
30	S38. 11. 21	解散	中垣 国男	自由民主党	80,082 (3,994)	太田 一夫	日本社会党	56,610 (1,739)
			浦野 幸男	自由民主党	69,007 (1,110)	森 明	民主社会党	27,106 (589)
			中野 四郎	自由民主党	66,284 (15,607)	石川 十三春	日本共産党	5,117 (242)
			伊藤 よし子	日本社会党	58,562 (2,245)			
31	S42. 1. 29	解散	浦野 幸男	自由民主党	90,753 (1,606)	伊藤 よし子	日本社会党	70,069 (2,462)
			太田 一夫	日本社会党	86,021 (2,309)	富永 宜生	日本共産党	8,978 (421)
			中垣 国男	自由民主党	71,546 (2,543)			
			中野 四郎	自由民主党	70,425 (16,810)			
			渡辺 武三	民社党	102,224 (2,734)	太田 一夫	日本社会党	62,855 (1,835)
			中野 四郎	自由民主党	90,376	中島 のぶえ	公明党	48,114

32	S44. 12. 27	解散	中垣 国男 浦野 幸男	自由民主党 自由民主党	(19, 046) 89, 721 (3, 000) 82, 159 (1, 014)	富永 宜生	日本共産党	(2, 955) 11, 262 (463)	
33	S47. 12. 10	解散	浦野 幸男 渡辺 武三 太田 一夫 中垣 国男	自由民主党 民 社 党 日本社会党 自由民主党	102, 003 (1, 362) 101, 229 (2, 555) 95, 067 (3, 716) 91, 172 (3, 363)	中野 四郎 大久保 正 長坂 定	自由民主党 日本共産党 無 所 属	87, 565 (18, 067) 30, 591 (1, 523) 7, 561 (165)	
34	S51. 12. 5	任期	中野 四郎 渡辺 武三 太田 一夫 浦野 幸男	自由民主党 民 社 党 日本社会党 自由民主党	127, 117 (22, 103) 117, 435 (2, 451) 103, 235 (3, 482) 97, 004 (1, 213)	稲垣 実男 大久保 正 鈴木 新一郎 寺岡 信夫	自由民主党 日本共産党 無 所 属 無 所 属	63, 379 (1, 917) 27, 789 (1, 082) 21, 975 (496) 4, 967 (126)	
昭52. 1. 16 浦野幸男氏死亡により、法112条の規定に基づき稲垣実男氏が繰上げ当選									
35	S54. 10. 7	解散	浦野 侏興 渡辺 武三 中野 四郎 稲垣 実男	自由民主党 民 社 党 自由民主党 自由民主党	117, 289 (1, 251) 114, 309 (3, 061) 112, 293 (19, 334) 87, 831 (2, 653)	野々山 一三 大久保 正 神谷 光男	日本社会党 日本共産党 無 所 属	71, 675 (2, 505) 29, 903 (1, 113) 3, 833 (89)	
36	S55. 6. 22	解散	渡辺 武三 浦野 侏興 中野 四郎 稲垣 実男	民 社 党 自由民主党 自由民主党 自由民主党	112, 898 (2, 426) 112, 468 (1, 232) 111, 865 (21, 741) 92, 960 (3, 093)	内田 康宏 野々山 一三 大久保 正	無 所 属 日本社会党 日本共産党	78, 480 (616) 64, 455 (2, 047) 27, 789 (1, 060)	
37	S58. 12. 18	解散	伊藤 英成 浦野 侏興 稲垣 実男 中野 四郎	民 社 党 自由民主党 自由民主党 自由民主党	147, 271 (3, 924) 114, 802 (880) 89, 552 (2, 694) 86, 814 (18, 363)	八田 広子 青山 伊津子 小田 孝平	日本共産党 無 所 属 日本みどりの党	45, 313 (1, 580) 39, 351 (1, 340) 6, 778 (218)	
38	S61. 7. 6	解散	伊藤 英成 浦野 侏興 杉浦 正健 稲垣 実男	民 社 党 自由民主党 自由民主党 自由民主党	155, 972 (5, 471) 120, 599 (1, 932) 99, 774 (7, 621) 96, 830 (5, 033)	川島 実 八田 広子 中原 義正 藤川 千秋	日本社会党 日本共産党 無 所 属 無 所 属	52, 512 (2, 383) 45, 978 (1, 963) 16, 033 (4, 704) 9, 749 (315)	
39	H2. 2. 18	解散	川島 実 伊藤 英成 杉浦 正健 浦野 侏興	日本社会党 民 社 党 自由民主党 自由民主党	151, 968 (6, 977) 134, 793 (4, 813) 125, 688 (12, 117) 116, 470 (1, 539)	稲垣 実男 大村 義則	自由民主党 日本共産党	112, 537 (6, 163) 21, 054 (1, 369)	
40	H5. 7. 18	解散	伊藤 英成 浦野 侏興 稲垣 実男 川島 実	民 社 党 自由民主党 自由民主党 日本社会党	178, 501 (6, 091) 116, 163 (1, 546) 107, 521 (6, 719) 98, 223	杉浦 正健 大村 義則 大島 葉子 影山 照美	自由民主党 日本共産党 国 民 党 国 民 党	94, 121 (8, 159) 31, 404 (1, 976) 5, 206 (251) 2, 565	

					(4, 336)	大山 俊則 矢田 満男	雑 民 党 雑 民 党	(110) 1, 732 (151) 1, 432 (43)
41	H8. 10. 20	解散	嶋 聡 大村 秀章 *大村秀章氏は、比例代表で当選	新 進 党 自由民主党	87, 991 (10, 315) 80, 629 (16, 129)	高林 誠	日本共産党	19, 484 (2, 506)
42	H12. 6. 25	解散	大村 秀章 嶋 聡 *嶋 聡氏は、比例代表で当選	自由民主党 民 主 党	104, 731 (19, 893) 104, 392 (11, 167)	宮川 金彦 志良以 憲	日本共産党 政党自由連合	15, 880 (2, 117) 3, 164 (339)
43	H15. 11. 9	解散	大村 秀章 嶋 聡 *嶋 聡氏は、比例代表で当選	自由民主党 民 主 党	114, 092 (20, 685) 109, 670 (12, 304)	高林 誠	日本共産党	11, 765 (1, 552)
44	H17. 9. 11	解散	大村 秀章 嶋 聡 *大村秀章氏は、比例代表で当選	自由民主党 民 主 党	139, 022 (23, 101) 154, 779 (18, 686) 128, 995 (21, 545)	嶋 聡 中村 健	民 主 党 日本共産党	109, 593 (12, 968) 13, 311 (1, 823)
45	H21. 8. 30	解散	大西 健介 大村 秀章 *大村秀章氏は、比例代表で当選	民 主 党 自由民主党	98, 670 (12, 971) 97, 187 (12, 378)	室田 隆 小林 興起 宮地 勲	(幸福実現党) 日本未来の党 日本共産党	3, 950 (562) 37, 405 (5, 284) 11, 514 (1, 805)
46	H24. 12. 16	解散	大見 正 大西 健介 *大西健介氏は、比例代表で当選	自由民主党 民 主 党	116, 652 (14, 863) 101, 144 (13, 153)	宮地 勲	日本共産党	17, 285 (2, 433)
47	H26. 12. 14	解散	大西 健介 大見 正 *大見正氏は、比例代表で当選	民 主 党 自由民主党	116, 471 (14, 322) 109, 581 (13, 919)	下島 良一	日本共産党	19, 589 (3, 448)
48	H29. 10. 22	解散	大西 健介 大見 正 *大見正氏は、比例代表で当選	希望の党 自由民主党	134, 033 (12, 580) 120, 203 (18, 499)			
49	R3. 10. 31	解散	大西 健介 石井 拓 *石井拓氏は、比例代表で当選	立憲民主党 自由民主党				

第47回総選挙

小選挙区選挙

第13区	宮地勲	大西健介	大見正
碧南市	2,433	14,863	13,153
刈谷市	5,217	35,816	27,934
安城市	5,369	40,912	39,653
知立市	2,710	15,418	12,589
高浜市	1,556	9,643	7,815

比例代表選挙

政党名	県	第13区	碧南市
幸福実現党	20,894	1,912	361
社会民主党	74,015	5,057	602
維新の党	467,987	32,960	4,194
次世代の党	73,769	4,923	586
日本共産党	308,100	16,355	2,164
公明党	370,871	22,458	3,273
生活の党	53,918	3,860	476
民主党	735,655	61,804	7,512
自由民主党	1,017,522	86,507	11,448

第48回総選挙

小選挙区選挙

第13区	大西健介	大見正	下島良一
碧南市	14,322	13,919	3,448
刈谷市	35,586	31,015	5,886
安城市	41,615	42,134	6,026
知立市	15,320	14,005	2,749
高浜市	9,628	8,508	1,480

比例代表選挙

政党名	県	第13区	碧南市
立憲民主党	744,025	47,928	5,505
日本共産党	218,809	12,169	1,887
幸福実現党	19,038	1,656	317
希望の党	691,683	62,437	8,179
社会民主党	32,116	2,160	242
自由民主党	1,037,196	86,080	11,120
公明党	371,712	23,046	3,270
日本維新の会	148,225	10,840	1,205

第49回総選挙

小選挙区選挙

第13区	大西健介	石井拓
碧南市	12,580	18,499
刈谷市	40,974	34,251
安城市	50,460	42,478
知立市	18,784	14,769
高浜市	11,235	10,206

比例代表選挙

政党名	県	第13区	碧南市
国民民主党	190,520	14,236	1,476
自由民主党	1,205,790	102,799	13,694
日本共産党	216,281	12,437	1,724
立憲民主党	750,876	56,395	6,048
日本維新の会	368,716	25,321	2,626
社会民主党	43,006	3,282	357
れいわ新選組	147,121	10,802	1,245
公明党	380,316	24,479	3,240
NHKと裁判してる党 弁護士法72条違反で	53,027	4,532	458

6 参议院議員選挙

(1) 投票の状況

(愛知県選挙区・碧南市開票区)

回	選挙期日	有権者数 (人)			投票者数 (人)			投票率 (%)			県平均
		男	女	計	男	女	計	男	女	計	
3	S28. 4. 24	11, 103	12, 731	23, 834	8, 494	9, 559	18, 053	76. 5	75. 1	75. 7	60. 1
4	S31. 7. 8	12, 967	14, 515	27, 482	8, 198	8, 312	16, 510	63. 2	57. 3	60. 1	59. 0
5	S34. 6. 2	13, 527	15, 219	28, 746	7, 957	8, 242	16, 199	58. 8	54. 2	56. 4	54. 9
6	S37. 7. 1	14, 419	15, 970	30, 389	10, 078	10, 593	20, 671	69. 9	66. 3	68. 0	65. 9
補	S38. 10. 28	14, 659	16, 185	30, 844	4, 963	4, 910	9, 873	33. 9	30. 3	32. 0	30. 5
7	S40. 7. 4	15, 621	17, 116	32, 737	10, 441	11, 294	21, 735	66. 8	66. 0	66. 4	64. 2
補	S41. 11. 5	16, 098	17, 308	33, 406	4, 874	4, 517	9, 391	30. 3	26. 1	28. 1	34. 9
8	S43. 7. 7	17, 215	18, 345	35, 560	10, 931	11, 341	22, 272	63. 5	61. 8	62. 6	65. 0
9	S46. 6. 27	18, 487	19, 535	38, 022	10, 021	10, 312	20, 333	54. 2	52. 8	53. 5	51. 5
10	S49. 7. 7	19, 604	20, 495	40, 099	12, 236	12, 191	24, 427	62. 4	59. 5	60. 9	67. 8
補	S50. 4. 27	19, 746	20, 577	40, 323	6, 924	6, 747	13, 671	35. 1	32. 8	33. 9	58. 8
11	S52. 7. 10	20, 088	20, 809	40, 897	12, 915	13, 616	26, 531	64. 3	65. 4	64. 9	65. 5
12	S55. 6. 22	20, 620	21, 233	41, 853	15, 818	16, 798	32, 616	76. 7	79. 1	77. 9	73. 0
13	S58. 6. 26	21, 319	21, 830	43, 149	10, 806	10, 716	21, 522	50. 7	49. 1	49. 9	54. 2
14	S61. 7. 6	22, 272	22, 554	44, 826	14, 950	15, 379	30, 329	67. 12	68. 19	67. 66	67. 59
15	H1. 7. 23	23, 240	23, 442	46, 682	14, 218	14, 322	28, 540	61. 18	61. 10	61. 14	62. 75
補	H2. 11. 4	23, 574	23, 782	47, 356	8, 367	8, 007	16, 374	35. 49	33. 67	34. 58	38. 70
16	H4. 7. 26	24, 343	24, 461	48, 804	10, 687	10, 064	20, 751	43. 90	41. 14	42. 52	46. 99
再	H6. 9. 11	24, 871	24, 937	49, 808	10, 192	10, 473	20, 665	40. 98	42. 00	41. 49	42. 87
17	H7. 7. 23	25, 118	25, 108	50, 226	9, 749	9, 550	19, 299	38. 81	38. 04	38. 42	39. 08
18	H10. 7. 12	25, 344	25, 274	50, 618	14, 797	14, 760	29, 557	58. 38	58. 40	58. 39	56. 38
19	H13. 7. 29	25, 886	25, 676	51, 562	15, 163	14, 782	29, 945	58. 58	57. 57	58. 08	54. 27
20	H16. 7. 11	26, 729	26, 441	53, 170	15, 416	14, 385	29, 801	57. 68	54. 40	56. 05	54. 55
21	H19. 7. 29	27, 765	27, 034	54, 799	17, 426	16, 311	33, 737	62. 76	60. 34	61. 56	59. 12
22	H22. 7. 11	27, 960	27, 445	55, 405	17, 510	16, 202	33, 712	62. 63	59. 03	60. 85	57. 46
23	H25. 7. 21	27, 962	27, 369	55, 331	15, 932	14, 439	30, 371	56. 98	52. 76	54. 89	52. 66
24	H28. 7. 10	28, 691	27, 818	56, 509	16, 543	14, 953	31, 496	57. 66	53. 75	55. 74	55. 41
25	R1. 7. 21	28, 769	27, 814	56, 583	15, 494	13, 981	29, 475	53. 86	50. 27	52. 09	48. 18
26	R4. 7. 10	28, 561	27, 605	56, 166	15, 644	14, 118	29, 762	54. 77	51. 14	52. 99	52. 18
(投票区別)		第26回 令和4年7月10日執行									
第1		1, 653	1, 597	3, 250	955	871	1, 826	57. 77	54. 54	56. 18	
第2		1, 623	1, 661	3, 284	874	833	1, 707	53. 85	50. 15	51. 98	
第3		1, 885	1, 789	3, 674	1, 005	885	1, 890	53. 32	49. 47	51. 44	
第4		1, 152	1, 108	2, 260	602	574	1, 176	52. 26	51. 81	52. 04	
第5		823	914	1, 737	463	486	949	56. 26	53. 17	54. 63	
第6		1, 419	1, 397	2, 816	783	751	1, 534	55. 18	53. 76	54. 47	
第7		1, 877	1, 858	3, 735	1, 043	930	1, 973	55. 57	50. 05	52. 82	
第8		1, 086	1, 075	2, 161	557	531	1, 088	51. 29	49. 40	50. 35	
第9		1, 878	1, 765	3, 643	983	906	1, 889	52. 34	51. 33	51. 85	
第10		1, 566	1, 481	3, 047	844	773	1, 617	53. 90	52. 19	53. 07	
第11		1, 645	1, 658	3, 303	928	831	1, 759	56. 41	50. 12	53. 25	
第12		1, 903	1, 881	3, 784	1, 055	1, 016	2, 131	55. 44	54. 01	56. 32	
第13		1, 646	1, 515	3, 161	868	756	1, 624	52. 73	49. 90	51. 38	
第14		1, 307	1, 308	2, 615	733	660	1, 393	56. 08	50. 46	53. 27	
第15		1, 505	1, 486	2, 991	841	784	1, 625	55. 88	52. 76	54. 33	
第16		1, 540	1, 585	3, 125	886	847	1, 733	57. 53	53. 44	55. 46	
第17		1, 574	1, 301	2, 875	939	635	1, 574	59. 66	48. 81	54. 75	
第18		1, 991	1, 767	3, 758	996	855	1, 851	50. 03	48. 39	49. 25	
第19		471	428	899	228	188	416	48. 41	43. 93	46. 27	

(2) 選挙の結果

* () 内は碧南市の得票数

回	選挙期日	選挙事由	当 選 人			その他の候補者		
			氏名	党派	得票数	氏名	党派	得票数
3	S28. 4. 24	任期	青柳 秀夫	自由党	424,842 (3,970)	鬼丸 義斉	改進黨	144,762 (1,973)
			近藤 信一	日本社会党	195,360 (1,414)	竹中 七郎	自由党	138,298 (8,074)
			長谷部 ひろ	無所属	157,564 (1,704)	西岡 勇	無所属	37,360 (347)
4	S31. 7. 8	任期	成瀬 幡治	日本社会党	375,200 (3,702)	神戸 真	自由民主党	209,988 (915)
			草葉 隆円	自由民主党	267,983 (7,025)	加藤 進	日本共産党	62,364 (966)
			山本 米治	自由民主党	253,613 (3,269)	藤村 茂八	革新民族党	9,032 (96)
5	S34. 6. 2	任期	青柳 秀夫	自由民主党	352,679 (5,840)	内藤 駿次	日本社会党	182,813 (1,833)
			杉浦 武雄	自由民主党	277,334 (3,926)	中峠 国夫	無所属	53,438 (634)
			近藤 信一	日本社会党	238,544 (2,565)	島田 小市	日本共産党	28,029 (198)
						田村 理一	無所属	23,231 (266)
						真野 恵激	無所属	20,137 (153)
						西脇 和義	無所属	17,825 (135)
						藤村 茂八	統一民族党	5,870 (48)
6	S37. 7. 1	任期	成瀬 幡治	日本社会党	459,640 (4,166)	内藤 駿次	民主社会党	230,520 (1,872)
			草葉 隆円	自由民主党	292,294 (5,583)	山本 米治	自由民主党	229,473 (2,812)
			柴田 栄	自由民主党	244,940 (4,139)	中村 宏	日本共産党	71,505 (764)
						川本 末治	無所属	34,798 (395)
補	S38. 10. 28	補欠	八木 一郎	自由民主党	471,999 (6,606)	飯島 幹雄	日本社会党	307,017 (2,856)
						青山 雅彦	無所属	28,418 (190)
						高橋 円大	肥後享事務所	6,282 (157)
7	S40. 7. 4	任期	近藤 信一	日本社会党	428,842 (3,587)	石田 幸四郎	公明党	312,768 (3,828)
			八木 一郎	自由民主党	428,547 (7,682)	佐橋 義金	民主社会党	154,574 (795)
			青柳 秀夫	日本民主党	329,003 (4,256)	中村 宏	日本共産党	91,957 (915)
						近藤 政治郎	無所属	10,753 (122)
						柴田 実	建国青年同盟	8,228 (91)
補	S41. 11. 15	補欠	横井 太郎	自由民主党	380,158 (4,499)	小山 良治	日本社会党	336,847 (2,351)
						加藤 正見	民主社会党	140,456 (843)
						浅井 美雄	日本共産党	56,065 (252)
						桜本 タマ子	無所属	51,032 (508)
						西脇 正治	無所属	39,849 (462)
						榊原 守	無所属	23,208 (246)
						高田 がん	反共遊撃隊	10,033 (127)

8	S43. 7. 7	任期	成瀬 幡治 渋谷 邦彦 柴田 栄	日本社会党 公明党 自由民主党	457,700 (3,577) 401,309 (4,508) 377,282 (6,910)	横井 太郎 金子 正輝 浅井 美雄	自由民主党 民主社会党 日本共産党	351,802 (3,166) 336,911 (2,654) 137,505 (931)
9	S46. 6. 27	任期	八木 一郎 橋本 繁蔵 須原 昭二	自由民主党 自由民主党 日本社会党	387,082 (6,176) 335,750 (5,474) 332,573 (2,251)	川上 照彦 浅井 美雄 近藤 信一 安藤 耕生 藤村 茂八	民社党 日本共産党 無所属 無所属 無所属	326,106 (2,449) 246,667 (1,646) 105,777 (1,149) 16,548 (169) 10,747 (184)
10	S49. 7. 7	任期	藤川 一秋 三治 重信 森下 昭司	自由民主党 民社党 日本社会党	705,130 (9,779) 564,305 (4,615) 459,266 (2,740)	渋谷 邦彦 浅井 美雄 摺建 寿隆 永井 義春	公明党 日本共産党 無所属 無所属	452,895 (4,598) 336,316 (2,117) 15,654 (123) 15,583 (145)
補	S50. 4. 27	補欠	福井 勇	自由民主党	721,706 (5,453)	渋谷 邦彦 井上 計 小山 良治 浅井 美雄 藤村 茂八	公明党 民社党 日本社会党 日本共産党 肇国維新党	544,940 (4,100) 385,667 (1,641) 356,973 (1,457) 226,689 (879) 6,410 (33)
11	S52. 7. 10	任期	八木 一郎 井上 計 馬場 富	自由民主党 民社党 公明党	470,105 (9,969) 454,307 (2,911) 416,628 (4,073)	小山 良治 日比野 暁美 小坂 英一 宮崎 雄介 川島 利枝 田口 騏一郎	日本社会党 自由民主党 新自由クラブ 日本共産党 社会市民連合 マルクス主義 労働者同盟	365,546 (2,220) 311,471 (1,462) 285,641 (3,778) 220,592 (1,297) 44,006 (358) 10,081 (83)
12	S55. 6. 22	任期	大木 浩 三治 重信 高木 健太郎	自由民主党 民社党 無所属	885,602 (12,785) 617,593 (6,574) 617,145 (6,686)	森下 昭司 西田 一広 田口 騏一郎	日本社会党 日本共産党 マルクス主義 労働者同盟	490,377 (3,126) 282,149 (2,022) 26,633 (292)
13	S58. 6. 26	任期	吉川 博 井上 計 馬場 富	自由民主党 民社党 公明党	501,800 (5,215) 472,541 (3,978) 442,507 (4,635)	森下 昭司 丹羽 久章 西田 一広 安藤 耕生	日本社会党 自由民主党 日本共産党 自由民政党	365,465 (2,392) 268,051 (3,313) 218,588 (1,320) 22,418 (205)
14	S61. 7. 6	任期	大木 浩 高木 健太郎 三治 重信	自由民主党 無所属 民社党	833,975 (9,675) 629,493 (6,277) 621,530 (7,815)	前畑 幸子 西田 一広 横井 邦彦	日本社会党 日本共産党 社会主義労働者党	526,324 (3,354) 276,601 (1,915) 40,410 (268)
15	H1. 7. 23	任期	前畑 幸子 吉川 博 井上 計	日本社会党 自由民主党 民社党	982,991 (7,940) 702,160 (8,392) 486,646	平田 米男 瀬古 由起子 荒田 孝子	公明党 日本共産党 緑の党	482,534 (4,371) 212,496 (1,418) 33,934

					(5,484)	川出 庄一郎	無 所 属	(319)
補	H2.11.4	補欠	大島 慶久	自由民主党	833,371 (8,883)	後藤 みち子	日本社会党	16,930 (148)
						瀬古 由起子	日本共産党	793,030 (6,067)
								210,785 (1,256)
16	H4.7.26	任期	大木 浩	自由民主党	590,618 (6,270)	横江 金夫	日本社会党	357,592 (1,896)
			荒木 清寛	公 明 党	507,295 (4,054)	瀬古 由起子	日本共産党	205,881 (1,537)
			新聞 正次	民 社 党	487,159 (5,369)	杉本 皓子	希 望	29,543 (234)
						杉田 浩子	教 育 党	9,693 (66)
						後藤 民夫	無 所 属	5,868 (49)
						鈴木 孟	環 境 党	5,305 (31)
						小林 長吉	環 境 党	4,596 (88)
						曾我 邦雄	無 所 属	3,747 (29)
						橋本 健一	国 民 党	3,678 (113)
						佐々木 牧夫	環 境 党	3,600 (29)
						小松 美保子	地球維新党	3,518 (28)
						遠藤 滋	中小企業生活党	3,443 (29)
						森下 郷子	表現の自由党	3,280 (41)
						平井 匡介	日本世直し党	3,108 (22)
						杉田 優子	日本国民政治連合	2,885 (20)
						松永 陽三	表現の自由党	2,884 (16)
						藤田 二三夫	日本世直し党	2,743 (19)
						笹岡 祥二	教 育 党	2,721 (12)
						坂井 修司	国 民 党	2,589 (73)
						市森 いずみ	表現の自由党	2,582 (22)
						吉本 洋美	平 民 党	2,320 (17)
						星野 吉男	平 民 党	2,180 (18)
						渡辺 恵子	フリーワークユニオン	1,484 (18)
						高橋 広吉	雑 民 党	1,415 (4)
						高橋 正雄	雑 民 党	1,399 (9)
						大河原 裕志	平 民 党	1,376 (7)
						田高 富貴子	日本国民政治連合	1,030 (3)
						宮川 和男	フリーワークユニオン	985 (9)
						泉 正広	フリーワークユニオン	966 (4)
						段 光憲	日本国民政治連合	809 (6)
						相良 輝彦	雑 民 党	614 (4)

再	H6. 9. 11	再選挙	都築 讓	あいち改革 推進協議会	931, 936 (9, 805)	水野 時朗 末広 真樹子 大村 義則 牧野 剛 志良以 榮 千葉 徹	21世紀へ躍進 する愛知の会 無 所 属 日本共産党 無 所 属 国 民 党 文化フォーラム	544, 637 (4, 859) 473, 703 (3, 702) 114, 693 (1, 162) 88, 883 (693) 8, 244 (98) 5, 809 (84)
17	H7. 7. 23	任期	山本 保 鈴木 政二 末広 真樹子	新 進 党 自由民主党 無 所 属	696, 049 (5, 933) 374, 540 (5, 544) 361, 462 (3, 035)	前畑 幸子 大村 義則 丸山 悦子 川口 捷子 東 美智子 山田 浩 杉本 伸江 平山 祥枝 久保田 悦夫 杉田 浩子 大村 真一 吉田 一男 小野 みどり 吉田 文夫 佐藤 武 益田 隆時 大山 俊則 小林 剛 高橋 将 矢田 良彦 森山 春夫 大島 葉子 原田 進 太田 東孝 米田 信三 石川 和己 杉山 扶美子 笹岡 祥二 赤石 貞治 遠野 沙夜	無 所 属 日本共産党 平和・市民 新しい時代 をつくる党 日本福祉党 国 民 党 新自由党 新自由党 日本福祉党 教 育 党 雑 民 党 全日本ドライ バースクラブ 日本世直し党 全日本ドライ バースクラブ 全日本ドライ バースクラブ 新自由党 自由と表現 平 民 党 自由と表現 自由と表現 教 育 党 国 民 党 庶民の声 「開星論」 のUFO党 「開星論」 のUFO党 文化フォーラム 日本世直し党 教 育 党 日本国民政治連合 「開星論」	246, 169 (1, 490) 142, 699 (1, 234) 36, 077 (224) 10, 224 (147) 6, 256 (56) 5, 702 (146) 5, 241 (96) 5, 102 (33) 4, 126 (38) 3, 844 (91) 2, 945 (69) 2, 927 (25) 2, 925 (22) 2, 796 (33) 2, 724 (19) 2, 629 (15) 2, 523 (28) 2, 076 (22) 1, 891 (20) 1, 840 (13) 1, 580 (25) 1, 515 (8) 1, 498 (7) 1, 377 (19) 1, 359 (9) 1, 224 (13) 1, 204 (4) 1, 066 (6) 1, 048 (7) 1, 039

						伊東 敬芳	のUFO党 国民党	(5) 1,018
						高橋 一男	日本国民政治連合	(8) 910
						栗原 安之	庶民の声	(1) 900
						安西 正直	日本世直し党	(54) 899
						千葉 茂	日本国民政治連合	(10) 846
						藤川 保	フリーワークユニオン	(6) 805
						石村 泰造	平 民 党	(10) 797
						小野里 博	庶民の声	(6) 792
						神田 保博	新しい政治の風	(4) 748
						山澤 有一	新しい政治の風	(2) 713
						森永 武夫	新しい政治の風	(6) 685
						渡辺 恵子	フリーワークユニオン	(5) 679
						尾崎 昭廣	文化フォーラム	(4) 454
						山岸 正博	フリーワークユニオン	(4) 437
						栗浜 和宏	平 民 党	(2) 421
						塩川 哉直	文化フォーラム	(2) 409
18	H10. 7. 12	任期	木俣 佳丈	民 主 党	500,483 (5,542)	大木 浩	自由民主党	443,904 (1,828)
			佐藤 泰介	民 主 党	457,236 (2,216)	浦野 侖興	自由民主党	411,357 (10,046)
			八田 廣子	日本共産党	453,298 (3,606)	都築 讓	無 所 属	218,403 (2,288)
						杉本 皓子	社会民主党	158,998 (1,024)
						石川 八郎	自 由 党	91,467 (587)
						五十嵐知江子	女 性 党	45,018 (446)
						渡辺 信幸	自由連合	31,899 (217)
						山下 幹雄	青年自由党	22,784 (253)
						山崎 義章	無 所 属	10,042 (161)
						伊東 敬芳	無 所 属	9,103 (71)
						志良以 栄	国 民 党	5,745 (84)
						林田 好文	維新政党・新風	5,076 (45)
						増田 真一	政治公団太平会	3,385 (26)
19	H13. 7. 29	任期	鈴木 政二	自由民主党	973,298 (13,629)	斉藤 愛子	日本共産党	277,549 (2,336)
			大塚 耕平	民 主 党	660,096 (5,965)	宮田 正之	自 由 党	131,886 (697)
			山本 保	公 明 党	499,987 (3,706)	佐護 宗哲	社会民主党	81,297 (460)
						関口 房朗	無 所 属	41,465 (435)
						長田 清子	自由連合	28,869 (285)
						石川 八郎	自 由 党	18,584 (199)

						鈴木 孟	無 所 属	16,764 (147)
						保田 玲子	無 所 属	14,885 (83)
						佐々木 賢治	無 所 属	12,313 (152)
						石川 昭彦	無 所 属	8,186 (72)
						山崎 義章	無 所 属	7,735 (50)
						岡安 靖男	新自由党	7,413 (98)
						伊東 敬芳	国 民 党	6,901 (61)
						志良以 栄	国 民 党	6,831 (112)
						奈良 武	無 所 属	3,967 (67)
						林田 好文	維新政党・新風	3,905 (136)
						相徳 昌平	無 所 属	2,572 (37)
						浅野 光雪	新 政 党	2,430 (21)
						赤石 貞治	日本国民政治連合	2,133 (6)
20	H16. 7. 11	任期	浅野 勝人 佐藤 泰介 木俣 佳丈	自由民主党 民 主 党 民 主 党	824,941 (10,237) 742,882 (5,565) 672,450 (6,978)	八田 廣子 古井戸 康雄 佐々木 賢治 林田 好文	日本共産党 無 所 属 無 所 属 維新政党・新風	417,587 (3,943) 177,349 (1,023) 71,099 (650) 19,156 (304)
21	H19. 7. 29	任期	大塚 耕平 鈴木 政二 谷岡 郁子	民 主 党 自由民主党 民 主 党	880,856 (9,173) 734,153 (9,846) 720,777 (5,561)	山本 保 八田 廣子 平山 良平 兵藤 高志 柘植 雅二 荒川 厚太郎	公 明 党 日本共産党 社会民主党 無 所 属 維新政党・新風 共生新党	587,268 (5,009) 293,607 (2,235) 69,853 (675) 22,273 (201) 13,301 (106) 12,435 (90)
22	H22. 7. 11	任期	藤川 政人 斉藤よしたか 安井 みさこ	自由民主党 民 主 党 民 主 党	918,187 (10,810) 750,723 (8,801) 676,681 (4,852)	薬師寺みちよ 青山 みつこ もとむら伸子 中根 ひろみ	みんなの党 社会民主党 日本共産党 幸福実現党	529,130 (4,920) 102,989 (905) 193,710 (1,638) 37,338 (571)
23	H25. 7. 21	任期	酒井やすゆき 大塚 耕平 薬師寺みちよ	自由民主党 民 主 党 みんなの党	1,056,145 (11,220) 741,598 (7,982) 347,411 (3,100)	もとむら伸子 近藤 ひろし うだこうせい 平山 まこと 伊藤 よしき 中根 ひろみ みたま山宗三郎	日本共産党 日本維新の会 減税日本 みどりの風 社会民主党 幸福実現党 みたまやま政策	271,278 (1989) 263,918 (2320) 152,038 (1050) 62,985 (589) 47,104 (375) 30,199 (420) 11,277 (105)
24	H28. 7. 10	任期	藤川 政人 斉藤よしたか	自由民主党 民 進 党	961,096 (10,323) 575,119	すやま初美 奥田 かよ	日本共産党 減税日本	302,489 (2206) 218,171

			里美りゅうじ 公明党	(5,976) 531,488 (4,670)	中根 ひろみ 幸福実現党	(1540) 47,088 (922)
			伊藤たかえ 民進党	519,510 (3,792)	平山 良平 社会民主党	64,781 (683)
					井桁 まこと 日本を大切に作る党	47,104 (375)
25	R1. 7. 21	任期	酒井やすゆき 自由民主党	737,317 (8,772)	岬 まき 日本維新の会	269,081 (2414)
			大塚 耕平 国民民主党	506,817 (5,818)	すやま 初美 日本共産党	216,674 (1672)
			田島 まいこ 立憲民主党	461,531 (3,414)	末永 友香梨 NHKから国民を守る会	85,262 (727)
			安江 のぶお 公明党	453,246 (4,055)	平山 良平 社会民主党	43,756 (491)
					石井 均 無所属	32,142 (423)
					牛田ひろゆき 安楽死制度を考える会	25,219 (230)
					古川 ひとし 労働の解放をめざす労働者党	17,905 (227)
					橋本 べん オリーブの木	16,425 (252)
26	R4. 7. 10	任期	藤川 政人 自由民主党	878,403 (9,626)	伊藤 たかえ 国民民主党	391,757 (3,564)
			里美りゅうじ 公明党	443,250 (4,064)	広沢 一郎 日本維新の会	351,840 (2,301)
			斉藤よしたか 立憲民主党	403,027 (3,028)	すやま 初美 日本共産党	198,962 (1,516)
					がきや 宗司 れいわ新選組	108,922 (1,127)
					いとう まさや 参政党	107,387 (1,016)
					石川あきひこ 維新政党・新風	40,868 (658)
					つかざきみお 社会民主党	39,569 (374)
					山下しゅんすけ 無所属	36,370 (394)
					末永 ゆかり NHK党	27,497 (191)
					山下 けんじ NHK党	21,629 (286)
					平岡 真奈美 NHK党	16,359 (156)
					曾我 周作 幸福実現党	12,459 (280)
					斎藤 幸成 NHK党	9,841 (57)
					伝 みきお 日本第一党	8,071 (93)

比例代表 (碧南市開票区)
第24回 平成28年7月10日執行

	政党その他の政治 団体の名称	得票数		
		碧南市	愛知県	全国
1	自由民主党	12,021.107	1,120,863.053	20,114,788.264
2	民進党	8,363.000	955,653.965	11,751,015.174
3	公明党	3,299.516	381,185.889	7,572,960.308
4	日本共産党	2,227.621	311,967.155	6,016,194.559
5	おおさか維新の会	2,140.114	209,310.799	5,153,584.348
6	社会民主党	593.428	69,979.455	1,536,238.752
7	生活の党と山本太郎となかまたち	333.000	50,010.000	1,067,300.546
8	日本を大切に作る党	412.482	47,589.997	734,024.218
9	支持政党なし	309.000	36,244.688	647,071.670
10	新党改革	250.539	28,334.162	580,653.416
11	国民怒りの声	222.180	29,085.188	466,706.136
12	幸福実現党	399.000	25,219.000	366,815.451

第25回 令和元年7月21日執行

	政党その他の政治 団体の名称	得票数		
		碧南市	愛知県	全国
1	自由民主党	11,035.854	975,821.247	17,712,373.119
2	立憲民主党	3,907.881	514,339.622	7,917,720.945
3	公明党	3,572.614	374,746.583	6,536,336.451
4	日本維新の会	2,543.928	238,359.833	4,907,844.388
5	日本共産党	1,666.235	222,046.144	4,483,411.183
6	国民民主党	3,474.535	269,773.006	3,481,078.400
7	れいわ新選組	847.942	113,139.056	2,280,252.750
8	社会民主党	347.000	38,614.467	1,046,011.520
9	NHKから国民を守る党	538.000	67,044.449	987,885.326
10	安楽死制度を考える会	186.000	19,423.000	269,052.000
12	幸福実現党	280.000	12,332.000	202,278.772
13	オリーブの木	177.000	13,266.181	167,897.997
14	労働の解放をめざす労働者党	95.000	7,298.818	80,055.927

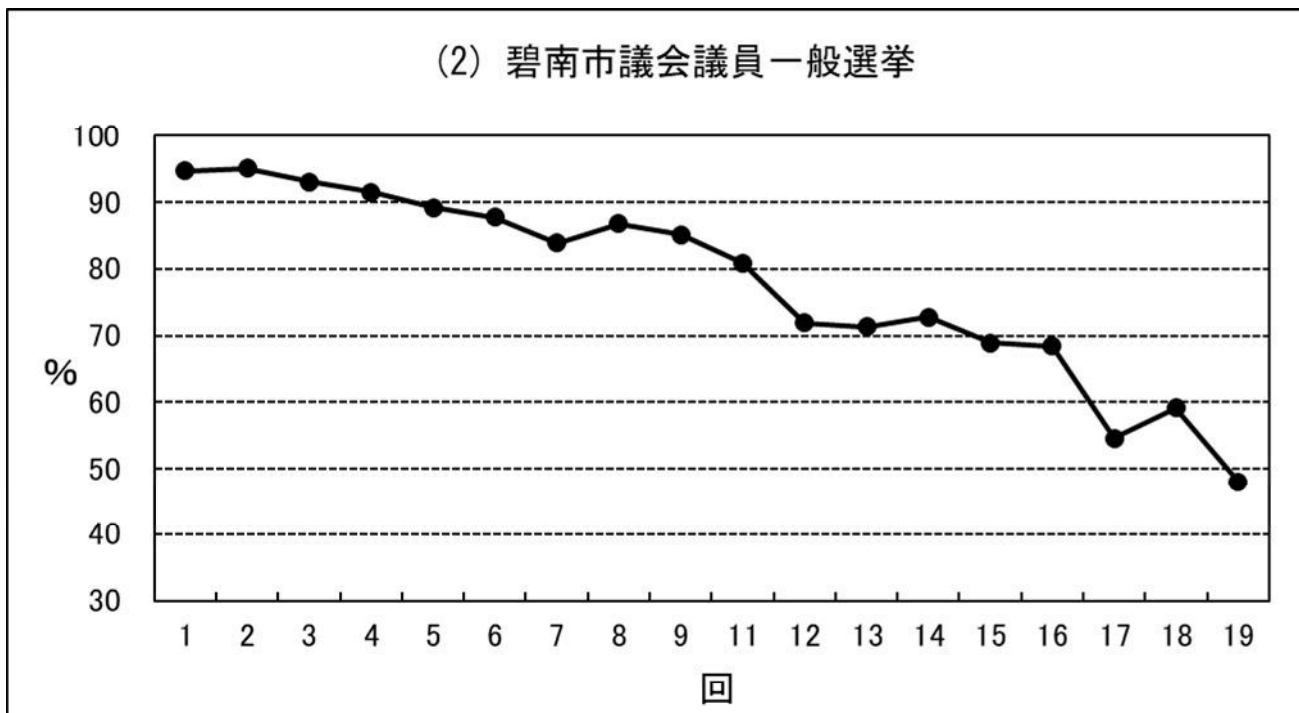
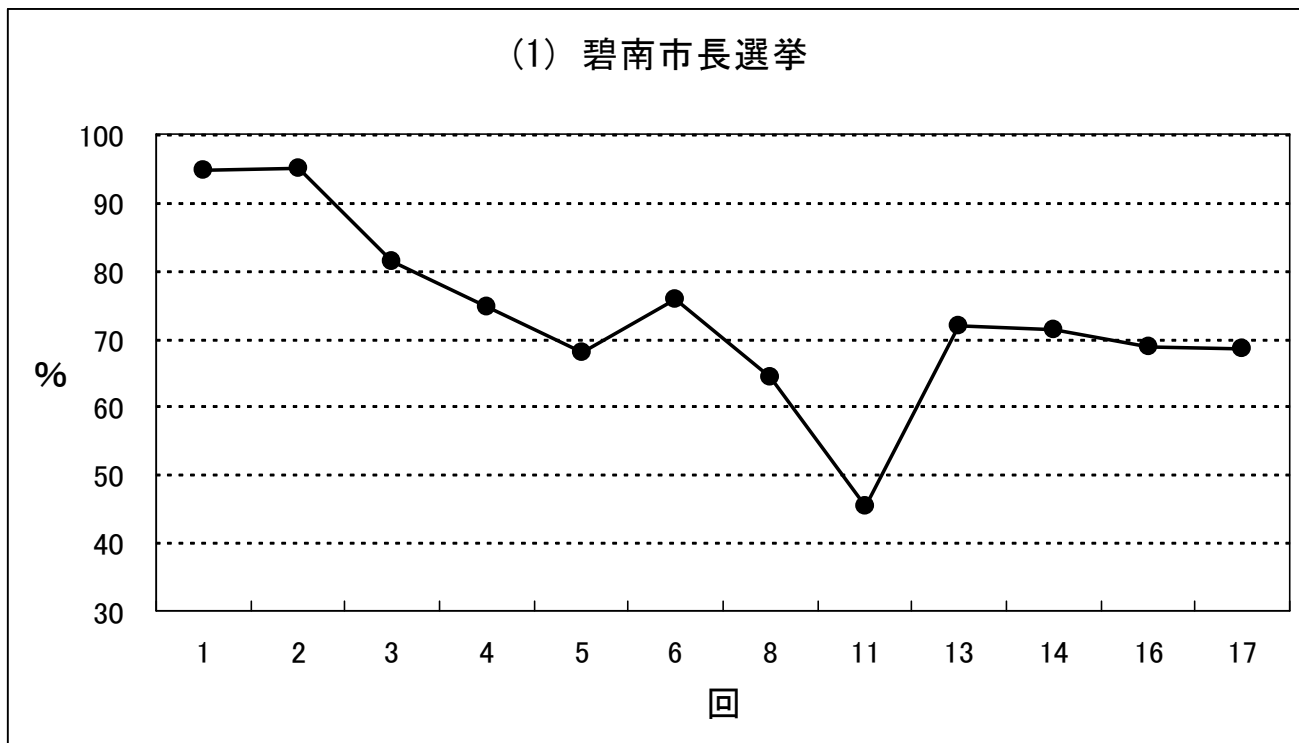
各候補者の得票数と政党票との合計得票数を政党ごとに記載した。

第26回 令和4年7月10日執行

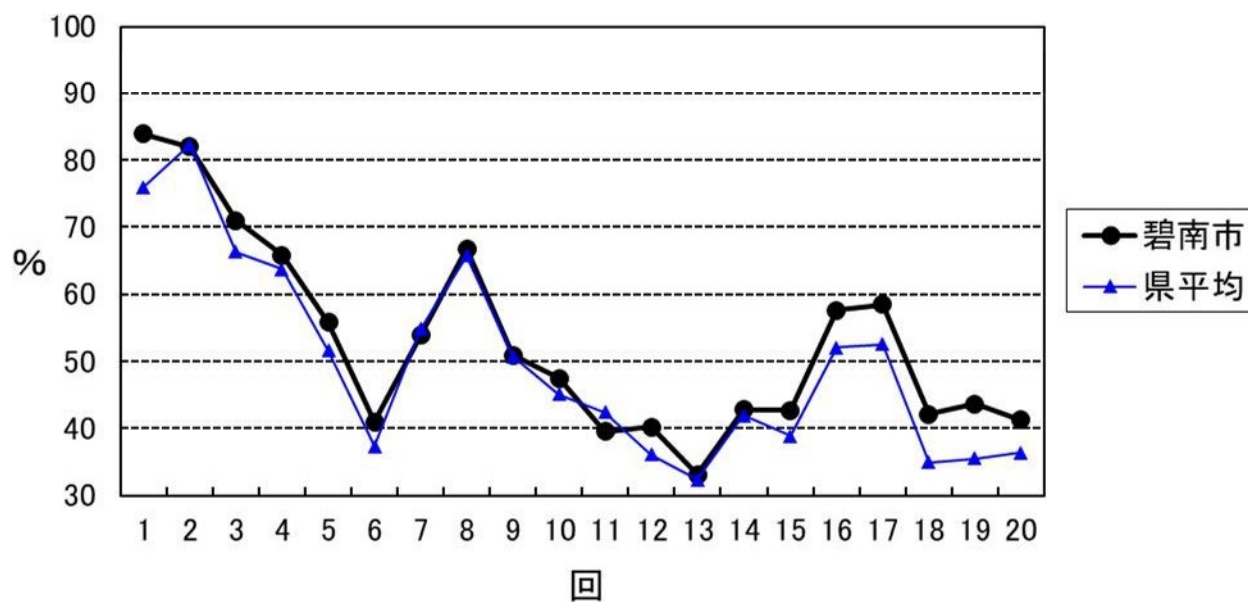
	政党その他の政治 団体の名称	得票数		
		碧南市	愛知県	全国
1	自由民主党	10,521.249	1,014,301.858	18,256,245.412
2	日本維新の会	3,022.483	389,622.649	7,845,995.352
3	立憲民主党	3,022.277	390,643.731	6,771,945.011
4	公明党	3,156.000	347,037.852	6,181,431.937
5	日本共産党	1,275.713	178,808.984	3,618,342.792
6	国民民主党	3,735.703	343,621.383	3,159,625.890
7	れいわ新選組	1,495.225	153,380.822	2,319,156.016
8	参政党	977.779	111,240.927	1,768,385.409
9	社会民主党	367.538	53,180.664	1,258,501.715
10	NHK党	683.959	78,844.534	1,253,872.467
11	ごぼうの党	169.045	14,739.003	193,724.387
12	幸福実現党	209.000	10,761.000	148,020.000
13	日本第一党	91.017	6,315.042	109,045.614
14	新党くにもり	73.000	5,442.000	77,861.000
15	維新政党・新風	60.000	6,763.000	65,107.000

各候補者の得票数と政党票との合計得票数を政党ごとに記載した。

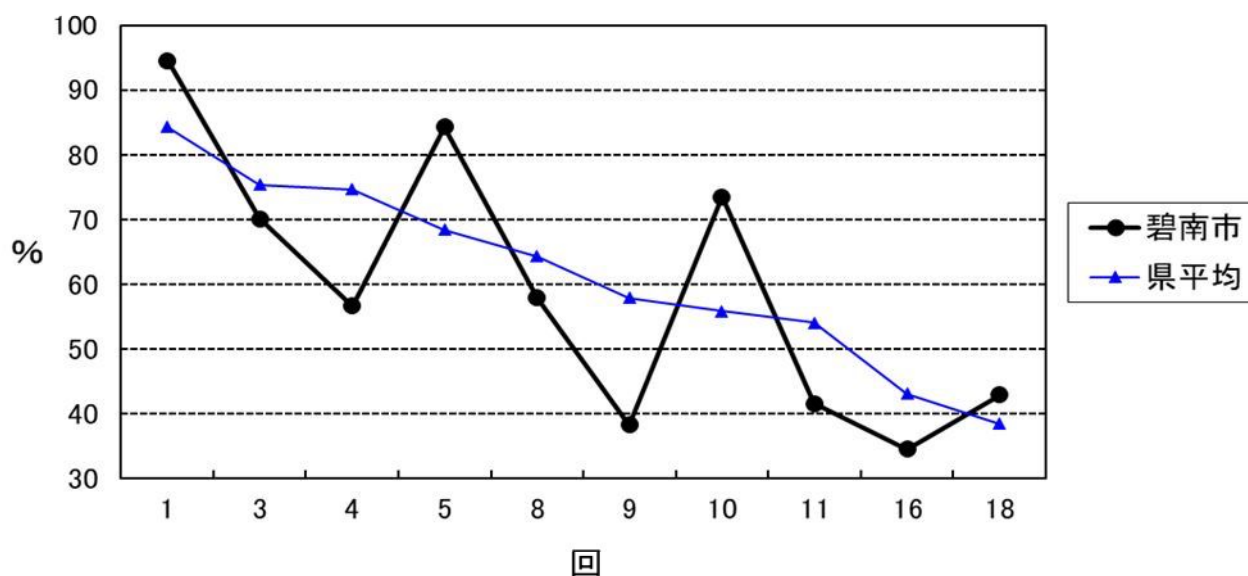
7 投票率の推移



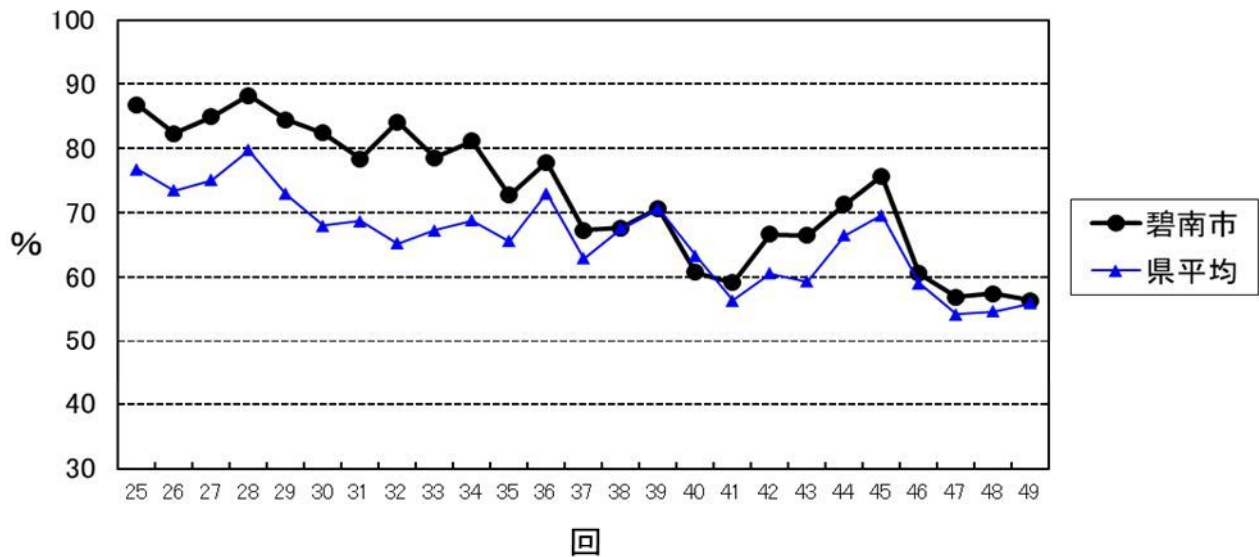
(3) 愛知県知事選挙



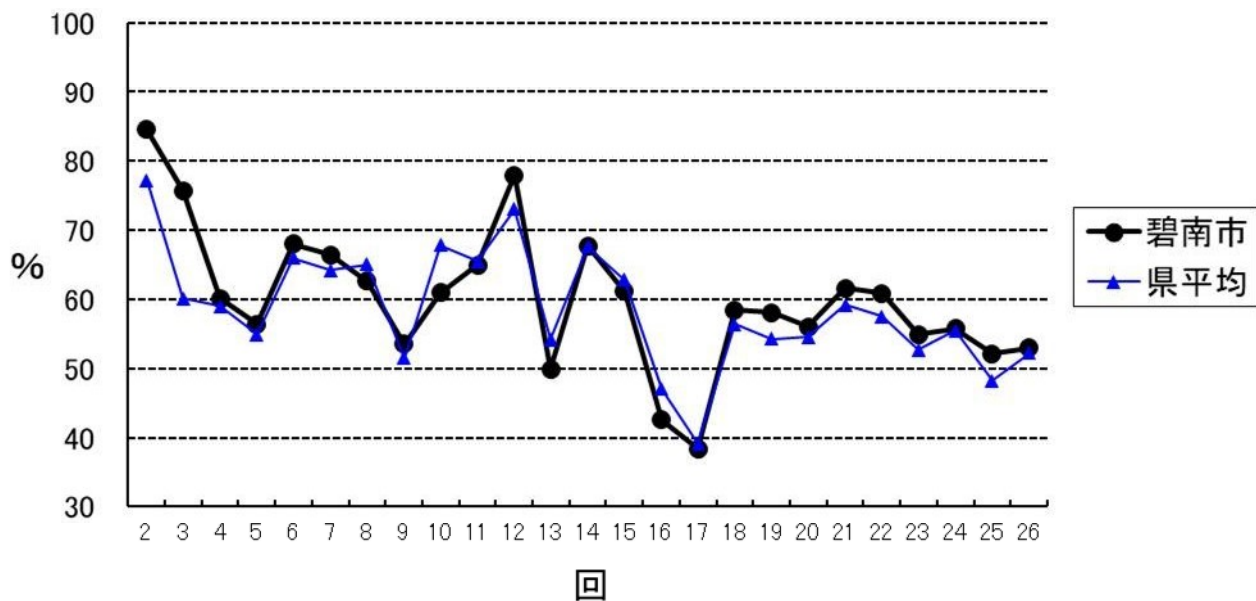
(4) 愛知県議会議員一般選挙



(5) 衆議院議員選挙



(6) 参議院議員選挙



★碧南市選挙管理委員会では、再生紙（パスコ）製投票箱を使用しています。パスコとは、従来の鋼板、木材等と違い自然を浪費せず、処理時も自然を汚さない素材で、回収により再利用でき焼却の場合も無公害です。この投票箱を、市内の小中学校の生徒会選挙用に貸出しを行っています。

★碧南市選挙管理委員会では、再生パルプのポスター掲示板を使用しています。

碧南市の選挙

印刷 令和6年3月

発行 令和6年3月

編集 碧南市選挙管理委員会

碧南市明るい選挙推進協議会

碧南市総務部行政課

碧南市松本町28番地

電話 0566-95-9868（直通）

Eメールアドレス gyouseika@city.hekinan.lg.jp

[この冊子は、再生紙を使用しています。]