



歴史系企画展

蓮如上人三河巡化550年



應仁寺と 三河の 蓮如上人 展

平成30年1月23日(火)〜3月4日(日)

休館日 月曜日(ただし2月12日(月)祝日は開館、2月13日(火)は休館)

開館時間 10時〜18時(入場は17時30分まで)

観覧料 一般400円(320円) 高大生2000円(1600円) 小中生1000円(800円)

(内は20名以上の団体料金 ※未就学児童、市内在住、在学の小中学生、高校生、市内在住の65歳以上の方、各種障がい者手帳をお持ちの方と付き添い1名は無料。受付に証明証をご提示ください。)

主催 碧南市藤井達吉現代美術館、碧南市、碧南市教育委員会

協力 真宗大谷派岡崎教区、浄土真宗本願寺派東海教区、碧南市文化財保護審議会

HEKINAN CITY TATSUKICHI FUJI MUSEUM OF CONTEMPORARY ART

碧南市藤井達吉現代美術館



上寛正の法殿・如光の活躍 下 應仁寺の風景(ともに蓮如上人絵伝第三編) 米願寺蔵
右 蓮如・如光上人蓮坐像 土呂山本宗寺蔵、齋宮歴史博物館寄託 三重県指定文化財



歴史系企画展
蓮如上人三河巡化550年

應仁寺と 三河の 蓮如上人展

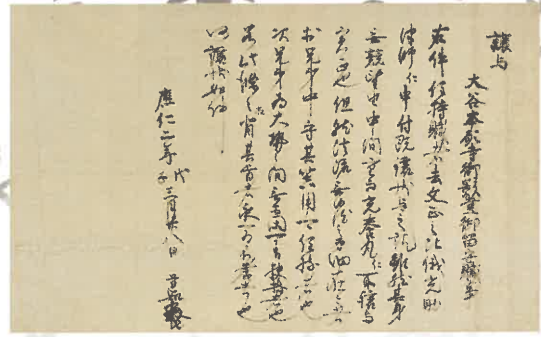
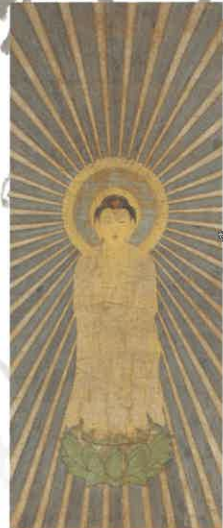
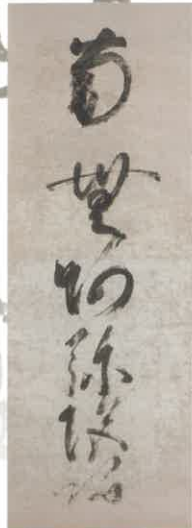
このたび、蓮如上人が三河に巡化されて平成30(2018)年で550年を迎えることを記念した企画展を開催いたします。

蓮如上人(1415-1499)は浄土真宗の僧で、本願寺中興の祖といわれます。愛知県は浄土真宗や禅宗が大きくひろまった地帯ですが、なかでも西三河地域は浄土真宗の歴史的展開が顕著です。それは蓮如上人の三河巡化により、本願寺教団が大きく発展したからです。

たとえば、碧南市西端地区にある應仁寺は、その縁起によると蓮如上人が室町時代の応仁年間に西端を訪れて同寺を開創したといい、寺号は応仁の年号によります。西端の出生とされる如光が、三河における有力門弟として蓮如上人を支えたため、如光ゆかりの地を訪れたといわれます。

こうした蓮如上人とゆかりを持つ寺院は、西三河地域にとっても多くあります。そこで本展では、西三河地域をはじめ各地に伝来する、蓮如上人、如光ゆかりの法宝物や史料をご紹介しますことにしました。そこから、應仁寺や蓮如上人の事績、蓮如上人と如光の関わり、如光亡き後の展開をたどり、「三河の蓮如さん」の実像に迫ります。

蓮如上人の動向と本願寺門徒の展開が、西三河地域、そして碧南の歴史に深く関わっていることを感じ取っていただければ幸いです。



① 講演会 1
演題:「蓮如上人の生涯」
日時:平成30年2月4日(日) 14時-15時30分
講師:安藤弥氏(同朋大学文学部教授)

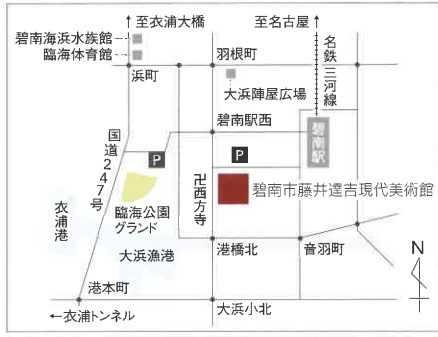
② 講演会 2
演題:「蓮如上人と三河門徒」
日時:平成30年2月18日(日) 14時-15時30分
講師:青木馨氏(碧南市文化財保護審議会副会長、同朋大学仏教文化研究所客員所員)

③ 絵解き《蓮如上人絵伝》
日時:平成30年2月12日(月・祝) 14時-15時30分
出演:柳野 明仁氏(三河すーぱー絵解き座座長)
いずれも当館1階多目的室。聴講無料。定員各60名。

①②③とも2月5日(火)10時より受付を始め、定員になり次第締切ります。
電話にて①氏名②電話番号③参加人数をお知らせください。
お申込みにあたりお知らせいただいた個人情報は受講管理の目的のみに使用します。

担当学芸員によるギャラリートーク(展示説明会)
1月27日(土)、2月3日(土)、10日(土)、17日(土)、24日(土)、3月4日(日) 14時から約30分 予約不要。
観覧券をお持ちの上、2階ロビーにお集まりください。

- ① 蓮如上人絵伝 四幅 栄願寺蔵 碧南市指定文化財
- ② 蓮如上人寿像 應仁寺蔵 碧南市寄託 碧南市指定文化財
- ③ 六字名号 應仁寺蔵 碧南市寄託 碧南市指定文化財
- ④ 方便法身尊像(阿弥陀如来像) 一般財団法人本願寺文化興隆財団蔵 複製展示
- ⑤ 蓮如上人譲状(応仁二年三月二十八日 光養丸宛) 西本願寺蔵 重要文化財 前期展示(2月12日まで)
- ⑥ 刀 銘 備前長船賀光 けんしゆ坊(伝蓮如所持) 大阪歴史博物館蔵 大阪府指定文化財 後期展示(2月14日から)



交通のご案内 ●名鉄本線「知立駅」乗り換え、名鉄三河線「碧南駅」下車、南西方向へ徒歩6分。
●JR東海道本線と名鉄をご利用の場合: JR「刈谷駅」乗り換え、名鉄三河線「碧南駅」下車、南西方向へ徒歩6分。●知多半島道路・阿久比インターから車で約20分(衣浦大橋を渡って右折)
●駐車台数に限りがありますので、公共交通機関をご利用ください。

碧南市藤井達吉現代美術館
HEKINAN CITY TATSUKICHI FUJII MUSEUM OF CONTEMPORARY ART
〒447-0847 愛知県碧南市音羽町一丁目1番地
TEL: 0566-48-6602 FAX: 0566-48-6603 メール: museum@city.hekinan.lg.jp
http://www.city.hekinan.aichi.jp/tatsukichimuseum/



今回の催し 碧南ビエンナーレ | 平成30(2018)年3月13日(火)~3月25日(日)
今回の企画展 | 開館10周年記念No.1 所蔵秀作展・10年の歩み 平成30(2018)年4月10日(火)~6月3日(日)(予定)