

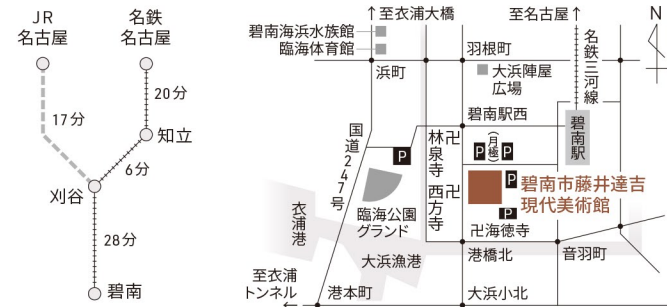
利用案内

- 開館時間 10:00-17:00
- 企画展観覧時間 10:00-17:00(入場は開場時間の30分前まで)
- 休館日 月曜日(月曜日が休日に当たるときは、その翌平日) 年末年始(12月29日-1月3日) ※展示替等のため臨時休館することがあります

- 入館料 無料
- 企画展観覧料 展覧会ごとに定めます(下記の方は無料でご覧いただけます)

◎小学生未満の方。◎市内在住又は在学の小中学生および高校生。◎市内に住所を有する65歳以上の方。◎身体障害者手帳、精神障害者保健福祉手帳、療育手帳をお持ちの方とその介添者1名。(碧南市ジュニアパスポート、生徒手帳、運転免許証、各手帳等をご提示ください)

交通案内



- 名鉄線ご利用の場合 名鉄本線「知立駅」乗換、三河線「碧南駅」下車、南西方向へ徒歩約6分
- JR東海道線と名鉄線ご利用の場合 JR「刈谷駅」乗換、名鉄三河線「碧南駅」下車、南西方向へ徒歩約6分
- 知多半島道路・阿久比インターから車で20分(衣浦大橋を渡って右折) ※駐車台数に限りがございますので、公共交通機関等をご利用ください。

碧南市藤井達吉現代美術館
HEKINAN CITY TATSUKICHI FUJII MUSEUM OF CONTEMPORARY ART

〒447-0847 愛知県碧南市音羽町一丁目1番地
TEL: 0566-48-6602 FAX: 0566-48-6603
Email: museum@city.hekinan.lg.jp
URL: https://www.city.hekinan.lg.jp/museum/



共催展

9月18日[水]-9月23日[月・祝] 無料 展示室1・2・3
第31回西三文協美術展 多目的室B

11月30日[土]-12月8日[日] 無料 展示室1・2
第16回碧南文化協会選抜美術展

12月12日[木]-12月22日[日] 無料 展示室1・2
HEKINANからそれぞれのスピリッツ展16th

3月11日[火]-3月23日[日] 無料 展示室1・2
第6回碧南ビエンナーレ

教育普及その他の展覧会

11月23日[土・祝]-12月8日[日] 無料 多目的室B
野外彫刻絵画コンテスト入賞作品展

2月1日[土]-2月16日[日] 無料 多目的室B
る・る・る展 美術館の教育普及活動を紹介しします。

美術館ワークショップ

絵具遊びや工作などを体験できるワークショップを毎月開催。
詳細はSNS、チラシをご覧ください。
特別企画《木のおもちゃであそぼう》イベントを予定しています。

使用料		
多目的室B	1日 (10時-17時まで)	2,600円 ※多目的室Bの利用は原則として6日間を1単位とします。
創作室	午前 (10時-正午まで)	380円 ※搬入・展示・搬出等も利用期間に含まれます。
	午後 (13時-17時まで)	960円 ※利用についての詳細は美術館にお問い合わせください。

文化財・民俗資料展

地下1階情報コーナーでは、碧南の歴史と文化に関わる文化財や民俗資料を展示します。今年度は民俗資料のほか、発生から80年を迎える三河地震とその頃の碧南の歴史をご紹介します。

第1期:4月13日[土]-7月21日[日]
民俗資料:農具からみた昔のくらし

第2期:7月27日[土]-10月27日[日]
民俗資料:漁具からみた衣ヶ浦の海

第3期:11月2日[土]-2月2日[日]
民俗資料:瓦づくりの古い道具

第4期:2月8日[土]-5月6日[祝・火]
碧南の歴史:三河地震が起こった頃～三河地震80年～



獅子巴蓋



桔梗紋付瓦の一部

コレクション展

特集テーマに沿って館蔵の藤井達吉作品を中心にコレクションをご紹介します。今年度は藤井に所縁ある人にご寄贈いただいた藤井の作品群や水墨画などを紹介します。

第1期:4月6日[土]-6月16日[日] 展示室4
長田美和子・義男コレクション

令和元年度にご寄贈いただいた、藤井と直接親交があった長田秀吉氏旧蔵のコレクションをご紹介します。

第2期:6月22日[土]-8月25日[日] 展示室4
墨色百景

濃淡やその表現技法により多様な表情を見せる水墨画。藤井による作品を中心に展示し、その魅力を再発見します。

第3期:8月31日[土]-10月20日[日] 展示室4
自然へのまなざし

自然を見つめ、描くことは、藤井の一貫した創作姿勢でした。山野の草花から空の彼方まで、自然を題材にした作品をご紹介します。

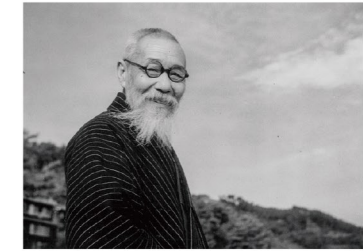
第4期:10月26日[土]-12月15日[日] 展示室4
いただきます!収穫の秋

収穫の秋、そして食欲の秋にあやかって、なすや山芋など食べ物がかかれた作品を中心に展示します。

第5期:12月21日[土]-3月23日[日] 展示室4
千福万来 福を呼ぶ絵画

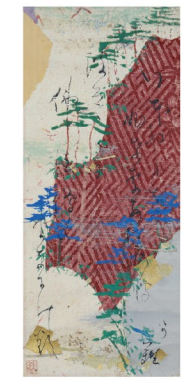
日の出や梅、宝船など、新年を彩るおめでたい画題や吉祥に関係する作品を中心にをご紹介します。

藤井達吉について



1881(明治14)年に愛知県碧海郡棚尾村(現・碧南市)に生まれた藤井達吉は、24歳のとき作家を志して上京。晩年は郷土の工芸復興

に注力し、当地域でも創作活動を行うなどその生涯は芸術一筋でした。手がけた作品は、染織・七宝・金工・木工・陶磁など工芸全般から絵画・図案・書にいたるまで広範囲に及んでいます。特に工芸の分野では、芸術家として独自性を打ち出すことを提唱し、大正から昭和初期にかけての日本工芸界に一石を投じました。碧南では“郷土が生んだ近代工芸の先駆者”としてその功績を顕彰しています。



- 1.《継色紙(いほやまに)》
- 2.《草花図屏風》
- 3.《七宝柘榴文蓋物》

「表紙作品」藤井達吉
《大和路》957年頃
(山中寛三コレクション)

Hekinan City Tatsukichi Fujii
Museum of Contemporary Art

Museum Schedule
2024.4 - 2025.3



碧南市藤井達吉現代美術館



高松次郎《No. 1200》1987年 ©The Estate of Jiro Takamatsu, Courtesy of Yumiko Chiba Associates



岡鹿之助《窓》1969年 愛知県美術館蔵



松本峻介《街》1938年 公益財団法人大川美術館蔵



富岡鉄斎《瀛洲仙境図》(3) 幅対の内 1923年 碧南市藤井達吉現代美術館蔵



菊畑茂久馬《ルーレット》1964年 足利市立美術館蔵(浅川コレクション)

2024年4月6日[土]—5月12日[日]

NEW FACE 2024 新収蔵品展

当館では、日本近代工芸史において前衛的な活動を展開した藤井達吉の作品や彼の芸術観を軸として、時代や地域性を考慮したコレクション収集をおこなっています。本展では、藤井の姻戚関係や直接交流のあった関係各位からご寄贈いただいた藤井達吉作品をはじめ、高松次郎や庄司達の現代美術作品など、令和5年度に館蔵となった新収蔵品を中心に紹介します。

2024年5月25日[土]—7月7日[日]

春陽会誕生100年 それぞれの闘い 岸田劉生、中川一政から岡鹿之助へ

春陽会は、在野における洋画の美術団体として1922(大正11)年に結成されました。創立メンバーには、再興院展洋画部を脱退した小杉放菴や草土社の岸田劉生、そして、萬鐵五郎、梅原龍三郎など著名画家が名を連ねました。彼らは、個性を尊重する「各人主義」を謳い、自由な制作を行いました。本展は、春陽会の歴史を刻んできた画家の“それぞれの闘い”、そして日本近代美術史における春陽会の意義を、創立から1950年代頃に活躍した画家の作品を通して迎らうとするものです。

2024年7月20日[土]—9月8日[日]

松本峻介《街》と昭和モダン —糖業協会と大川美術館のコレクションによる—

戦争と平和の激動の昭和時代、都市や生活様式の近代化はより身近なものとなりました。本展では、「昭和モダン」をテーマに、公益社団法人糖業協会の日本近代洋画コレクションと公益財団法人大川美術館のコレクションの中から選りすぐりの優品をご紹介します。松本峻介《街》を起点に、藤島武二、梅原龍三郎、安井曾太郎、東郷青児など日本洋画壇を代表する作家をはじめとした多彩な絵画によって、清新なイメージを求めた「モダン」の視点から「昭和」の時代をたどります。

2024年10月5日[土]—11月24日[日]

没後100年 富岡鉄斎

幕末の京都に生まれ、世に「最後の文人画家」と称えられる富岡鉄斎(1836-1924)は、近世都市の商人道徳を説いた石門心学を中心に、諸学を広く学ぶと同時に、南宗画、やまと絵等をはじめ多様な流派の絵画も独学し、深い学識に裏付けられた豊かな画業を展開しました。没後100年を迎える節目に企画する本展は、代表作はもちろんこれまで取りあげられる機会の少なかった優品、遺愛品なども展覧し、鉄斎の画業や生涯を紹介するものです。

2025年1月4日[土]—2月24日[月・祝]

足利市立美術館所蔵・浅川コレクション 夢を追いかけた“前衛”の鼓動

浅川邦夫氏(1932-)は、半世紀にわたり現代美術を扱うギャラリーに深く関わり、優れた画商としての眼力で蒐集した900点を越える美術品を、足利市立美術館に寄贈しました。本展は“前衛”と呼ばれた時代(1950年代後半-1970年代初頭)にスポットを当て、小野忠弘・桜井孝身・工藤哲巳の抽象画、中西夏之・菊畑茂久馬・三木富雄のオブジェ、細江英公や羽永光利の写真、ゾンネンシュターンの個性的な色鉛筆画やラウシェンバークのカラーズなど厳選した国内外の作品群を当時の熱気とともに紹介します。

2024年度 展覧会カレンダー

- NEW FACE 2024
- 春陽会誕生100年
- 松本峻介《街》と昭和モダン
- 没後100年 富岡鉄斎
- 足利市美・浅川コレクション
- コレクション展
- 文化財・民俗資料展
- 共催展等
- 休館日

2024年4月	5月	6月	7月
日 月 火 水 木 金 土 1 2 3 4 5 6	日 月 火 水 木 金 土 1 2 3 4	日 月 火 水 木 金 土 1	日 月 火 水 木 金 土 1 2 3 4 5 6
7 8 9 10 11 12 13	5 6 7 8 9 10 11	2 3 4 5 6 7 8	7 8 9 10 11 12 13
14 15 16 17 18 19 20	12 13 14 15 16 17 18	9 10 11 12 13 14 15	14 15 16 17 18 19 20
21 22 23 24 25 26 27	19 20 21 22 23 24 25	16 17 18 19 20 21 22	21 22 23 24 25 26 27
28 29 30	26 27 28 29 30 31	23 24 25 26 27 28 29	28 29 30 31

8月	9月	10月	11月
日 月 火 水 木 金 土 1 2 3	日 月 火 水 木 金 土 1 2 3 4 5 6 7	日 月 火 水 木 金 土 1 2 3 4 5	日 月 火 水 木 金 土 1 2
4 5 6 7 8 9 10	8 9 10 11 12 13 14	6 7 8 9 10 11 12	3 4 5 6 7 8 9
11 12 13 14 15 16 17	15 16 17 18 19 20 21	13 14 15 16 17 18 19	10 11 12 13 14 15 16
18 19 20 21 22 23 24	22 23 24 25 26 27 28	20 21 22 23 24 25 26	17 18 19 20 21 22 23
25 26 27 28 29 30 31	29 30	27 28 29 30 31	24 25 26 27 28 29 30

12月	1月	2月	3月
日 月 火 水 木 金 土 1 2 3 4 5 6 7	日 月 火 水 木 金 土 1 2 3 4	日 月 火 水 木 金 土 1	日 月 火 水 木 金 土 1
8 9 10 11 12 13 14	5 6 7 8 9 10 11	2 3 4 5 6 7 8	2 3 4 5 6 7 8
15 16 17 18 19 20 21	12 13 14 15 16 17 18	9 10 11 12 13 14 15	9 10 11 12 13 14 15
22 23 24 25 26 27 28	19 20 21 22 23 24 25	16 17 18 19 20 21 22	16 17 18 19 20 21 22
29 30 31	26 27 28 29 30 31	23 24 25 26 27 28	23 24 25 26 27 28 29 30 31