

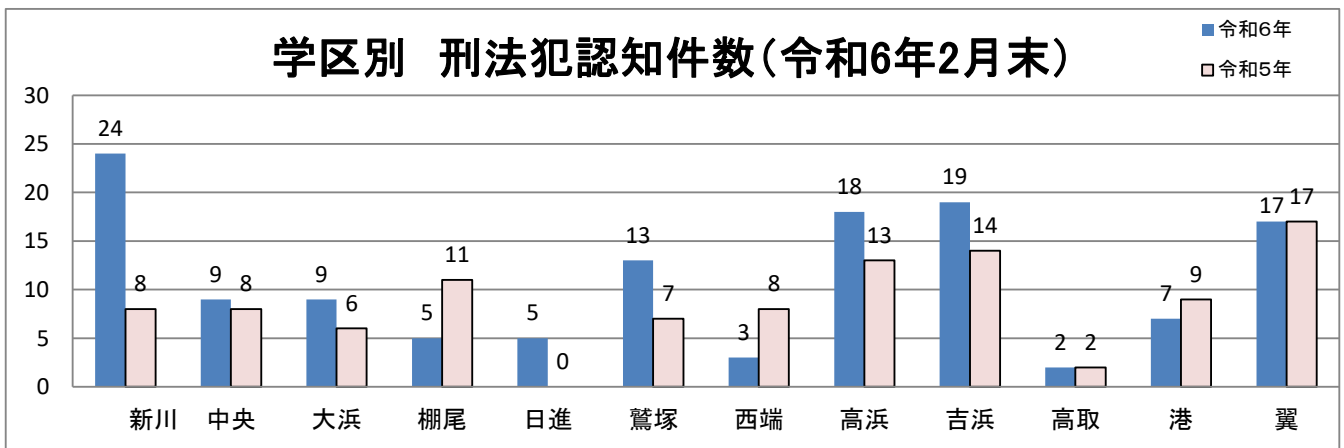
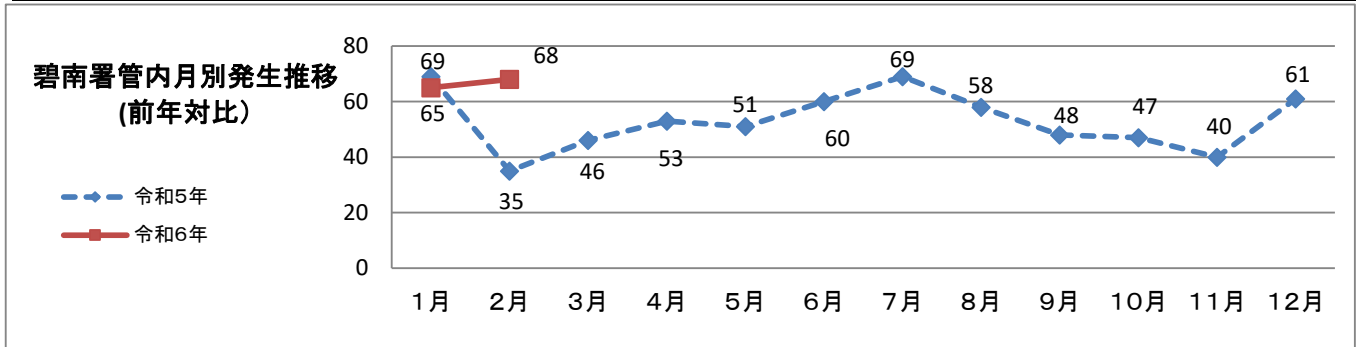


令和6年2月末の刑法犯認知件数は133件で、前年対比+29件となりました。
 1月に引き続き自転車盗が多発しており、19件発生しました。昨年は7件でしたので、大幅に増加しています。
 自転車から離れる時は、いつでも、どこでも、短時間でも必ずカギをかけてください。

～「安心」して暮らせる「安全」な碧南市・高浜市を目指して～

碧南警察署管内認知件数

令和6年		刑法犯	主な犯罪								主な犯罪以外の刑法犯
			侵入盗	(内住宅)	自動車盗	特殊詐欺	車上ねらい	部品ねらい	自転車盗	オートバイ盗	
【2月末】	今年	133	7	2	6	3	6	3	42	9	57
	前年	104	10	4	1	1	4	1	26	0	61
	増減比(%)	27.9%	-30.0%	-50.0%	500.0%	200.0%	50%	100%	62%	200%	



※…特殊詐欺認知件数の内1件は、統計上主な犯罪以外の刑法犯としても計上されています。

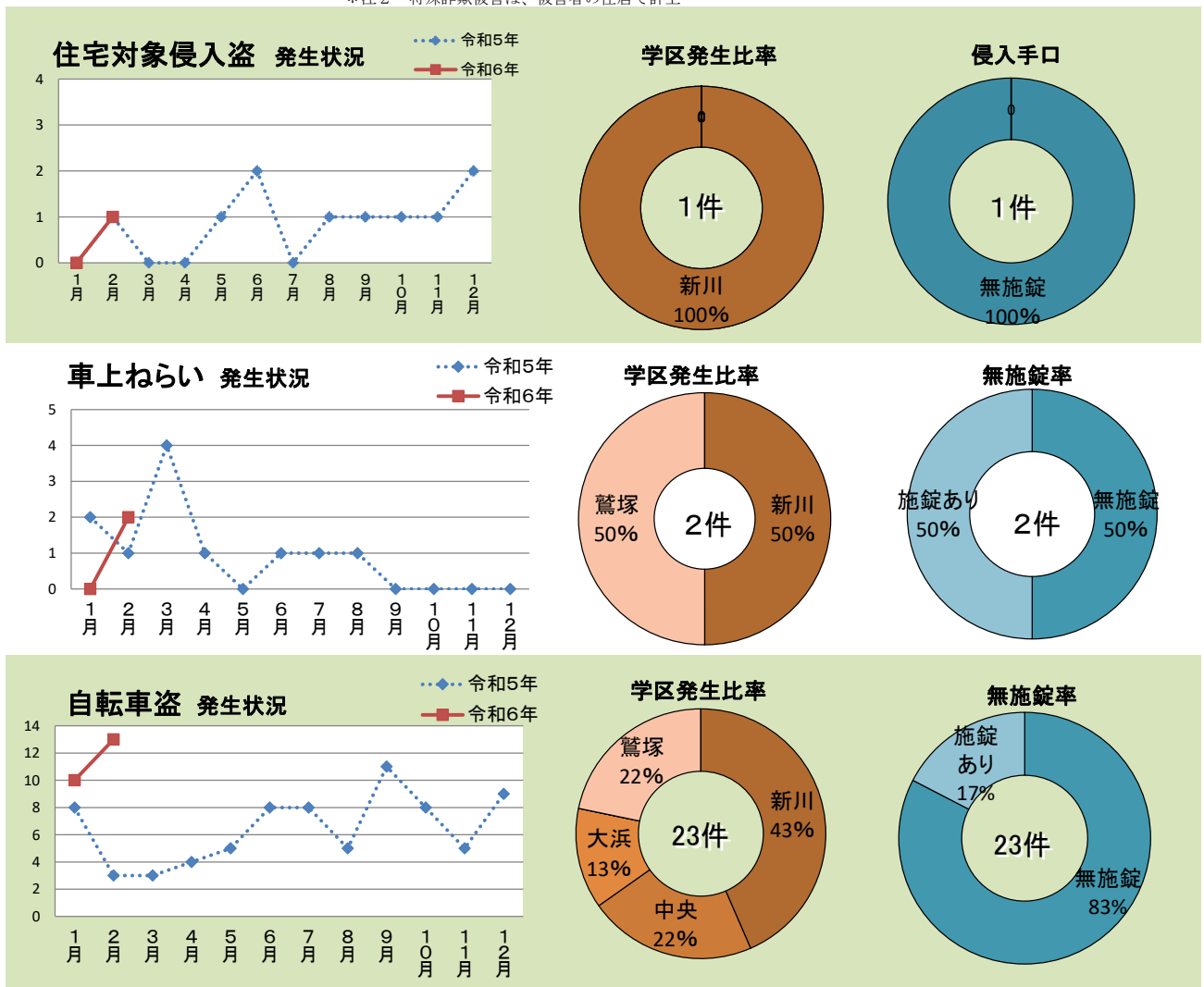
刑法犯・重点犯罪発生状況

令和6年2月累計

碧南市

学区別	主手な犯罪 年別	主な犯罪							その他の 刑法犯	刑法犯 総数	
		侵入盗	住(宅内) 侵入	自動車盗	(特 殊 詐 欺 *注2)	車 上 ね ら い	部 品 ね ら い	自 転 車 盗			オ ー ト バ イ 盗
新川	6年	2	1	0		1	0	10	0	11	24
	前年比	+2	+1	-1		+1	±0	+8	±0	+6	+16
中央	6年	0	0	0		0	0	5	1	3	9
	前年比	±0	±0	±0		±0	±0	+2	+1	-2	+1
大浜	6年	0	0	0		0	2	3	0	4	9
	前年比	-2	±0	±0		-2	+2	+2	±0	+3	+3
棚尾	6年	1	0	1		0	0	0	0	3	5
	前年比	±0	±0	+1		±0	±0	-1	±0	-6	-6
日進	6年	0	0	0		0	0	0	0	5	5
	前年比	±0	±0	±0		±0	±0	±0	±0	+5	+5
鷺塚	6年	0	0	0		1	0	5	0	7	13
	前年比	±0	±0	±0		±0	±0	+3	±0	+3	+6
西端	6年	0	0	0		0	1	0	0	2	3
	前年比	-2	-1	±0		±0	+1	-2	±0	-2	-5
合計	6年	3	1	1	2	2	3	23	1	33	68
	前年	5	1	1	1	3	0	11	0	27	48
	前年比	-2	±0	±0	+1	-1	+3	+12	+1	+6	+20
	%	-40.0	±0	±0	100.0	-33.3	-	109.1	-	22.2	41.7

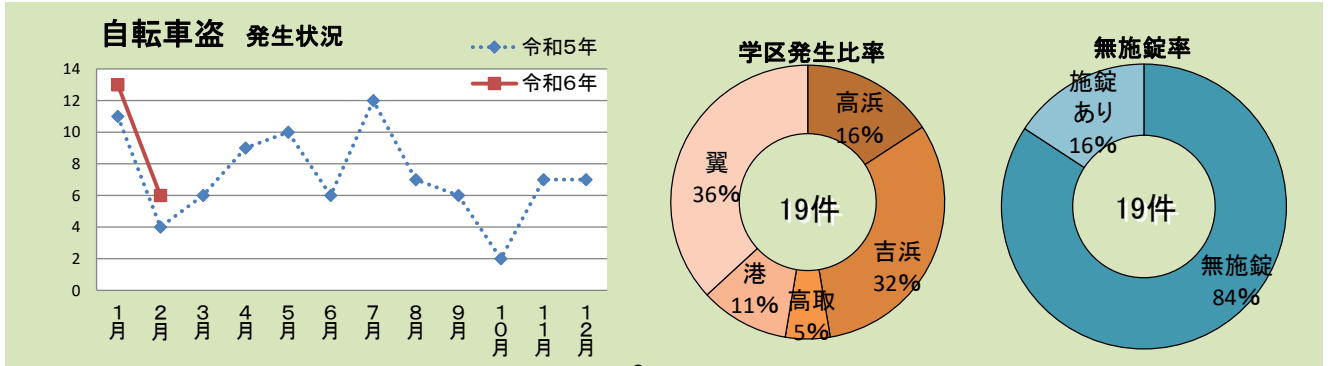
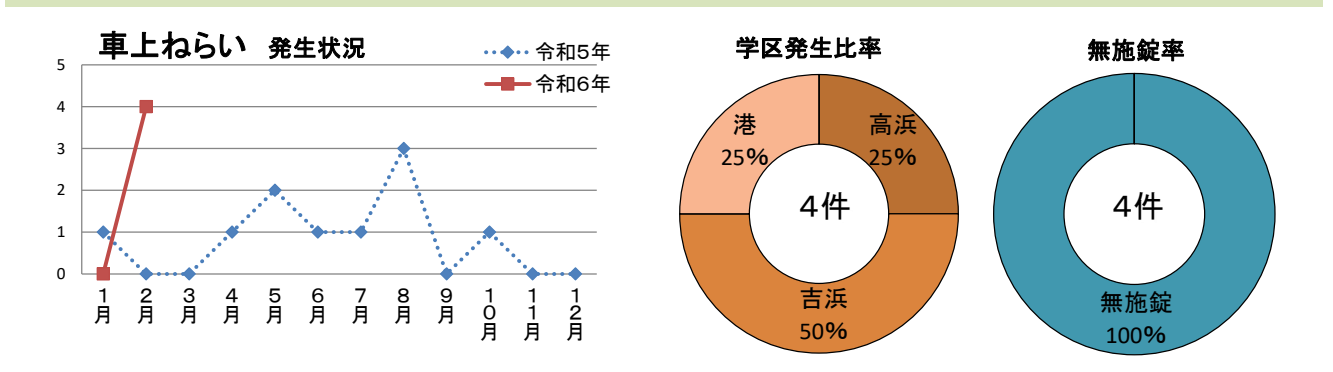
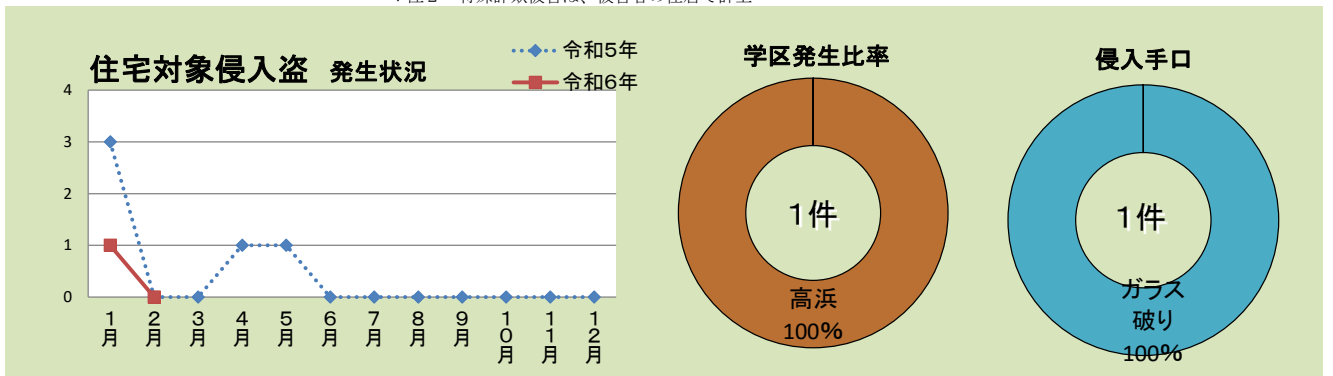
*注1 市毎の合計は、被害場所の特定ができない値が除かれるため、碧南署管内の合計と異なる場合があります。
*注2 特殊詐欺被害は、被害者の住居で計上



刑法犯・重点犯罪発生状況 令和6年2月累計 高浜市

学区別	主手な口犯別罪 年別	主な犯罪							その他の刑法犯	刑法犯総数	
		侵入盗	住宅(内)侵入	主自動車盗	な(特殊注2)詐欺	車上ねらい	罪部品ねらい	自転車盗			オートバイ盗
高浜	6年	4	1	1		1	0	3	1	8	18
	前年比	+1	+1	+1		+1	±0	-2	+1	+3	+5
吉浜	6年	0	0	2		2	0	6	4	5	19
	前年比	-1	-1	+2		+1	±0	+1	+4	-2	+5
高取	6年	0	0	0		0	0	1	0	1	2
	前年比	-1	-1	±0		±0	±0	+1	±0	±0	±0
港	6年	0	0	2		1	0	2	0	2	7
	前年比	±0	±0	+2		+1	-1	+2	±0	-6	-2
翼	6年	0	0	0		0	0	7	3	7	17
	前年比	-1	-1	±0		±0	±0	+2	+3	-4	±0
合計	6年	4	1	5	1	4	0	19	8	22	63
	前年	6	3	0	0	1	1	15	0	32	55
	前年比	-2	-2	+5	+1	+3	-1	+4	+8	-10	+8
	%	-33.3	-66.7	-	-	300.0	-100.0	26.7	-	-31.3	14.5

*注1 市毎の合計は、被害場所の特定ができない値が除かれるため、碧南署管内の合計と異なる場合があります。
*注2 特殊詐欺被害は、被害者の居居で計上



刑法犯・重点犯罪発生状況 令和6年2月単月

学区別	手口別 年別	主な犯罪								その他の 刑法犯	刑法犯 総数	
		侵入 盗	住(宅内) 侵入	自動車 盗	特 殊 詐 欺 (*注2)	車 上 ね ら い	部 品 ね ら い	自 転 車 盗	オ ー ト バ イ 盗			
碧南市	新川	6年	1	1	0		1	0	5	0	4	11
		前年比	+1	+1	±0		+1	±0	+5	±0	+2	+9
	中央	6年	0	0	0		0	0	3	0	1	4
		前年比	±0	±0	±0		±0	±0	+3	±0	-1	+2
	大浜	6年	0	0	0		0	1	0	0	4	5
		前年比	±0	±0	±0		±0	+1	-1	±0	+4	+4
	棚尾	6年	0	0	1		0	0	0	0	1	2
		前年比	±0	±0	+1		±0	±0	-1	±0	-3	-3
	日進	6年	0	0	0		0	0	0	0	5	5
		前年比	±0	±0	±0		±0	±0	±0	±0	+5	+5
鷺塚	6年	0	0	0		1	0	5	0	1	7	
	前年比	±0	±0	±0		±0	±0	+4	±0	-2	+2	
西端	6年	0	0	0		0	1	0	0	0	1	
	前年比	-1	-1	±0		±0	+1	±0	±0	-2	-2	
小計	6年	1	1	1	0	2	2	13	0	16	35	
	前年比	±0	±0	+1	±0	+1	+2	+10	±0	+3	+17	
	%	±0	±0	-	-	100.0	-	333.3	±0	23.1	94.4	
高浜市	高浜	6年	1	0	0		1	0	0	1	5	8
		前年比	-2	±0	±0		+1	±0	-1	+1	+4	+3
	吉浜	6年	0	0	1		2	0	3	3	2	11
		前年比	±0	±0	+1		+2	±0	+1	+3	+1	+8
	高取	6年	0	0	0		0	0	0	0	1	1
		前年比	±0	±0	±0		±0	±0	±0	±0	+1	+1
	港	6年	0	0	0		1	0	1	0	1	3
		前年比	±0	±0	±0		+1	-1	+1	±0	-4	-3
	翼	6年	0	0	0		0	0	2	3	3	8
		前年比	±0	±0	±0		±0	±0	+1	+3	+1	+5
小計	6年	1	0	1	0	4	0	6	7	12	31	
	前年比	-2	±0	+1	±0	+4	-1	+2	+7	+3		
	%	-66.7	±0	-	-	-	-100.0	50.0	-	33.3	0.0	
合計	6年	2	1	2	0	6	2	19	7	28	66	
	前年比	-2	±0	+2	±0	+5	+1	+12	+7	+6	+31	
	%	-50.0	±0	-	-	500.0	100.0	171.4	-	27.3	88.6	

*注1 市毎の合計は、被害場所の特定ができない値が除かれるため、碧南署管内の合計と異なる場合があります。
*注2 特殊詐欺被害は、被害者の住居で計上



自転車盗多発! カギかけて!!

自転車が盗まれるのは、駅の駐輪場やお店に止めているときだけではありません。
自宅敷地内やアパートの駐輪場からもたくさんの自転車が盗まれています。

- ◇ いつでも、どこでも、短時間でも、必ずカギをかけましょう
- ◇ ワイヤ錠を使ってツーロックにすれば更に安心です
- ◇ 駐輪場、駐車場にも防犯カメラやセンサーライトで対策をしましょう

R5愛知県 自転車盗の発生場所

